

MADERA
Encino Blanco

"La madera no es un material; es una historia que sigue viva."

NOTAS

- Las cotas rigen sobre el dibujo
- Toda la información deberá ser verificada en obra antes de su ejecución
- En caso de existir algún cambio, diferencia o variación en las dimensiones, niveles o especificaciones deberán ser consultas con la dirección de obra

SIMBOLOGÍA

- N. Nivel
- N.P.T. Nivel de piso terminado
- N.L.B.L. Nivel lecho bajo de losa
- N.L.A.L. Nivel lecho alto de losa
- N.L.B.P. Nivel lecho bajo de plafón
- N.C.M. Nivel coronamiento de muro
- N.L.B.V. Nivel lecho bajo de viga
- N.L.A.V. Nivel lecho alto de viga
- N.L.B.T. Nivel lecho bajo de trabe
- N.L.A.T. Nivel lecho alto de trabe
- N.C. Nivel de cumbrera
- N.T.M. Nivel tope de madera
- N.D.Z. Nivel desplante de zapata
- N.D.T. Nivel desplante de trabe de liga
- N.T.C. Nivel tope de concreto
- N.T.A. Nivel tope de acero
- S. Sube
- B. Baja
- S.M.A. Según muestra aprobada
- S.P.E. Según plano estructural
- ZA... Indica tipo de zapata
- D... Indica tipo de dado
- CT... Indica tipo de contratabe
- PB... Indica tipo de placa base
- CM... Indica tipo de columna de madera
- VM... Indica tipo de viga de madera

UBICACIÓN

Juan Cano 25, San Miguel Chapultepec

CROQUIS DE LOCALIZACIÓN



DIBUJO

HHHH

REVISIÓN TÉCNICA

NA

CÁLCULO ESTRUCTURAL

NA

ESCALA

90X60 - Indicada

Doblecarta - Indicada

COTAS

Centímetros

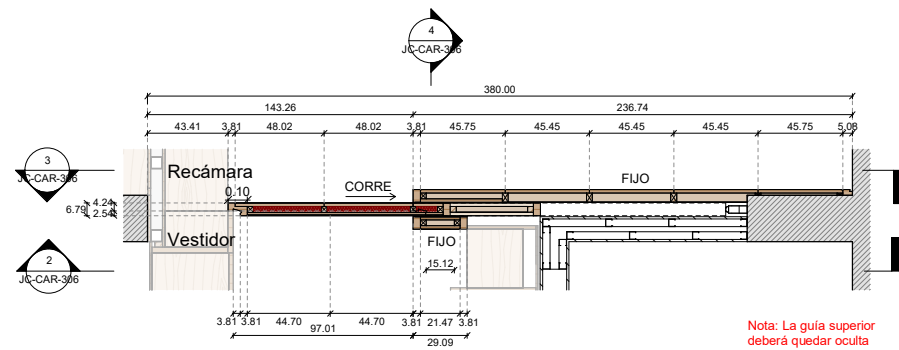
REVISIÓN	CONCEPTO	FECHA
1	Revisión A	01/08/2025
2	Revisión B	29/10/2025
3	Revisión C	06/11/2025
4	APC	11/02/2026

PUERTA CORREDIZA
CAR-02

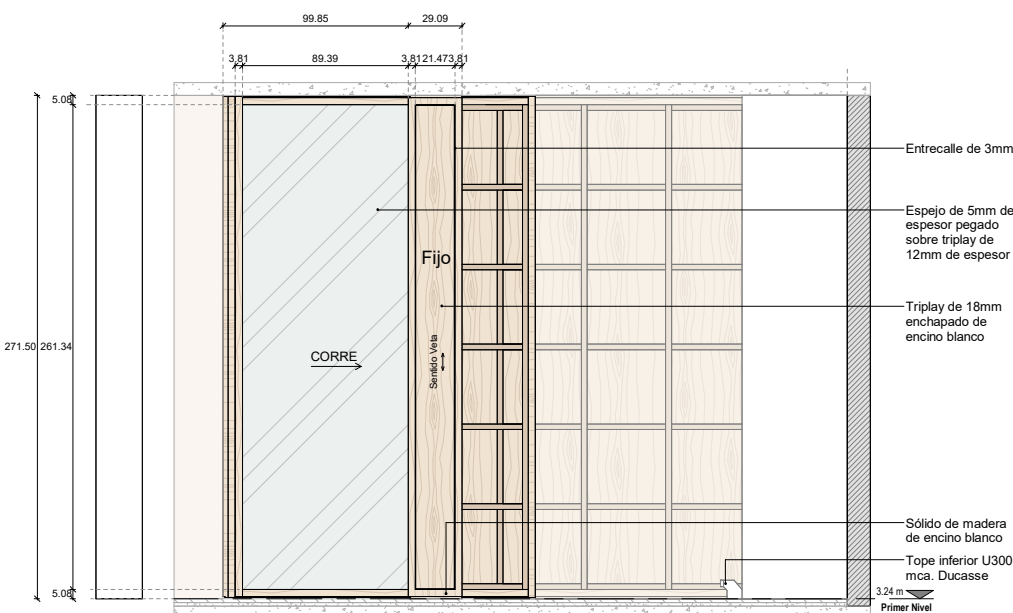
JC-CAR-306

ESCALA: E. GRÁFICA EN METROS

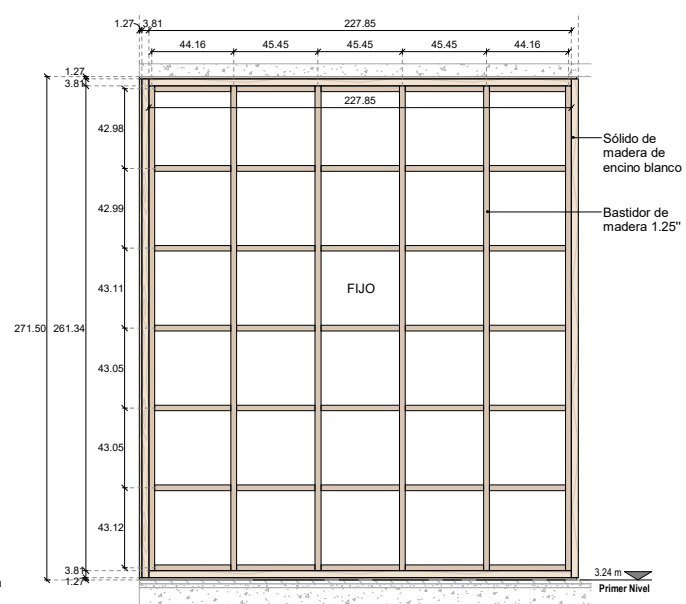
PROYECTO
JUAN CANO - CASA 3



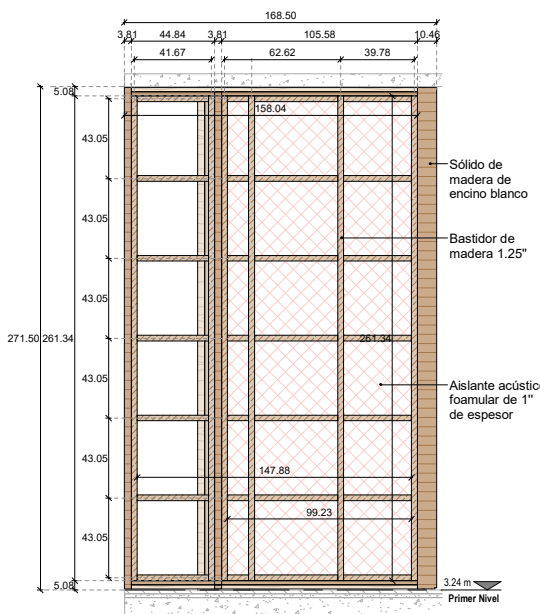
1 PLANTA - PUERTA CAR-02
CARPINTERÍA 1 : 20



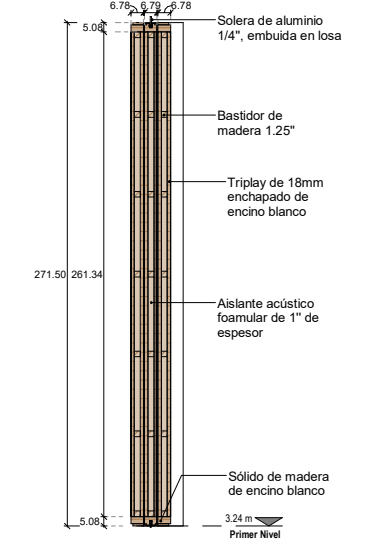
2 ALZADO VESTIDOR - PUERTA CAR-02
CARPINTERÍA 1 : 20



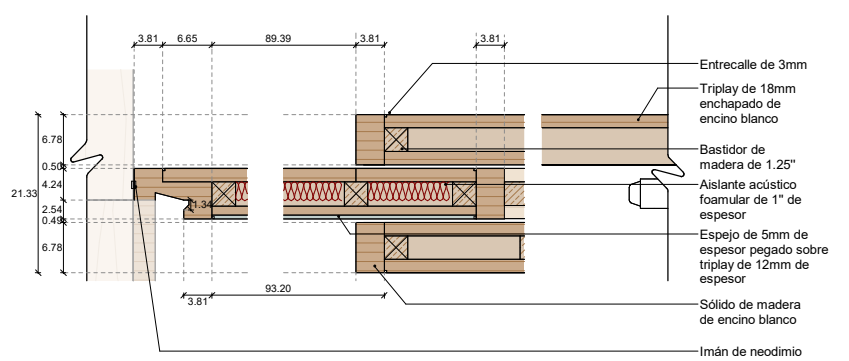
6 ALZADO ESTRUCTURA- FIJO CAR-02
CARPINTERÍA 1 : 20



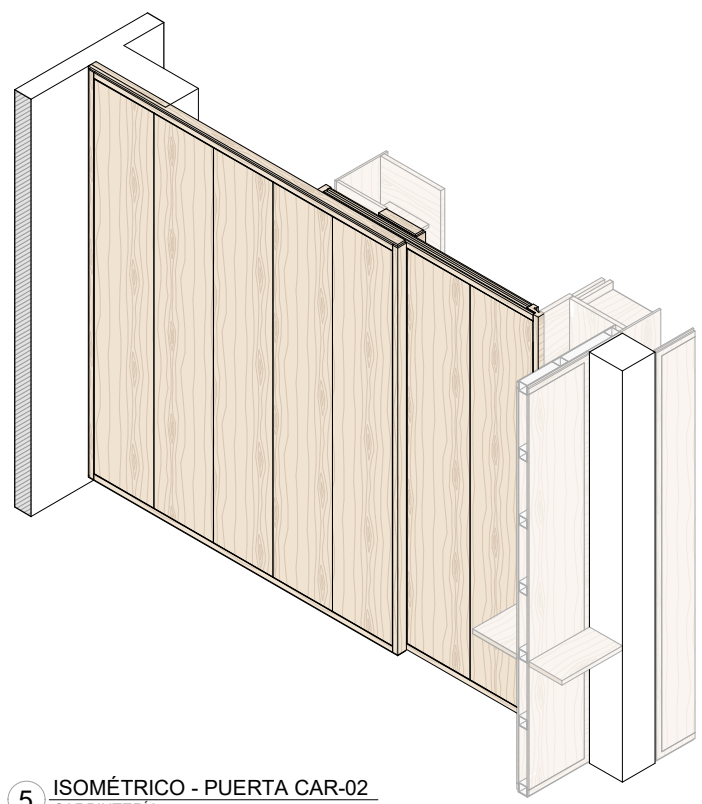
9 ALZADO ESTRUCTURA- PUERTA CAR-02
CARPINTERÍA 1 : 20



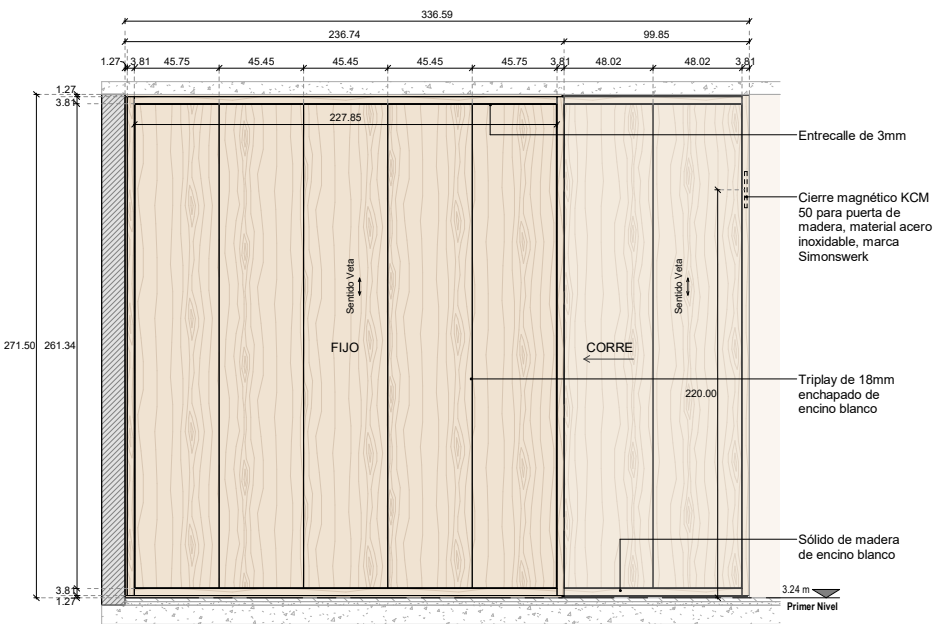
4 SECCIÓN - PUERTA CAR-02
CARPINTERÍA 1 : 20



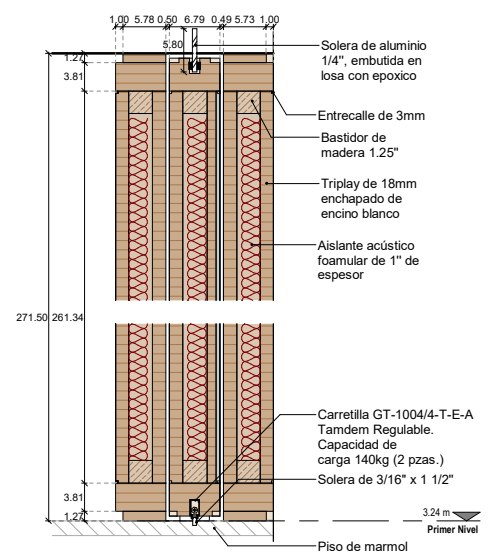
7 DETALLE - PLANTA - PUERTA CAR-02
CARPINTERÍA 1 : 5



5 ISOMÉTRICO - PUERTA CAR-02
CARPINTERÍA



3 ALZADO RECÁMARA - PUERTA CAR-02
CARPINTERÍA 1 : 20



8 DETALLE - SECCIÓN - PUERTA CAR-02
CARPINTERÍA 1 : 5

Accesorios

Cierre magnético Imán de neodimio circular 10 x 2mm, NR-0058-35

Tope Inferior U300, marca Ducasse

Carretilla GT-1004/4-T-E-A Tandem Regulable. Capacidad de carga 140kg (2 pzas.)

