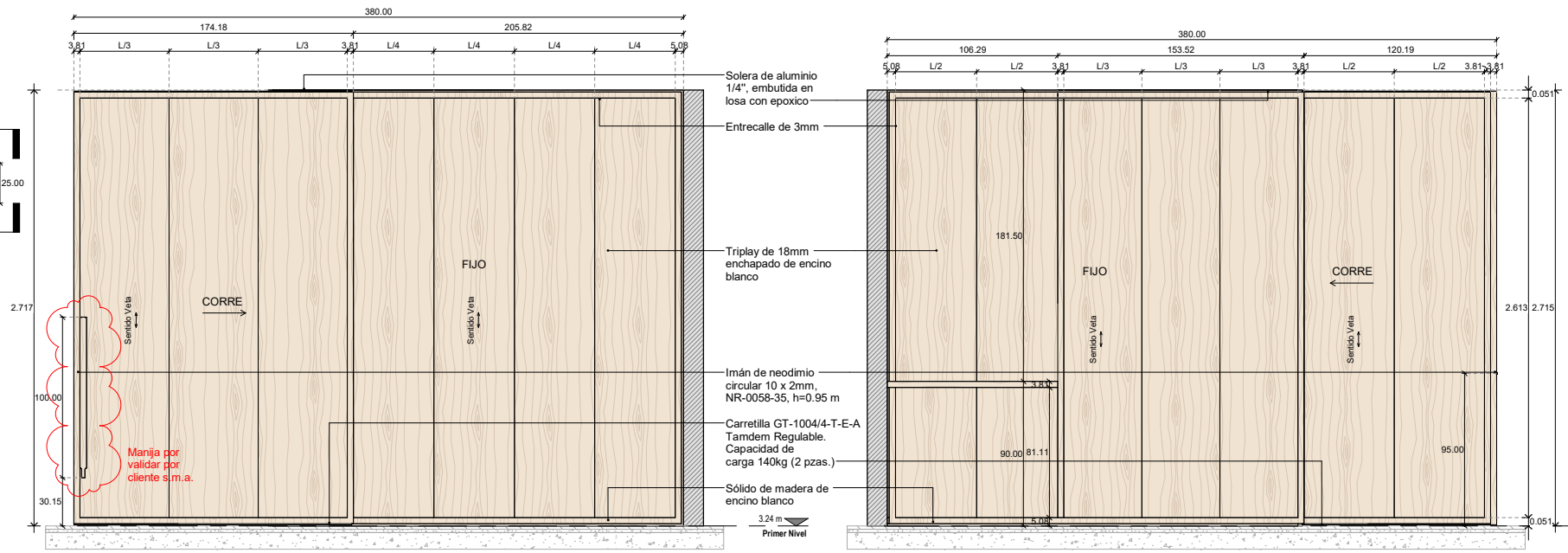
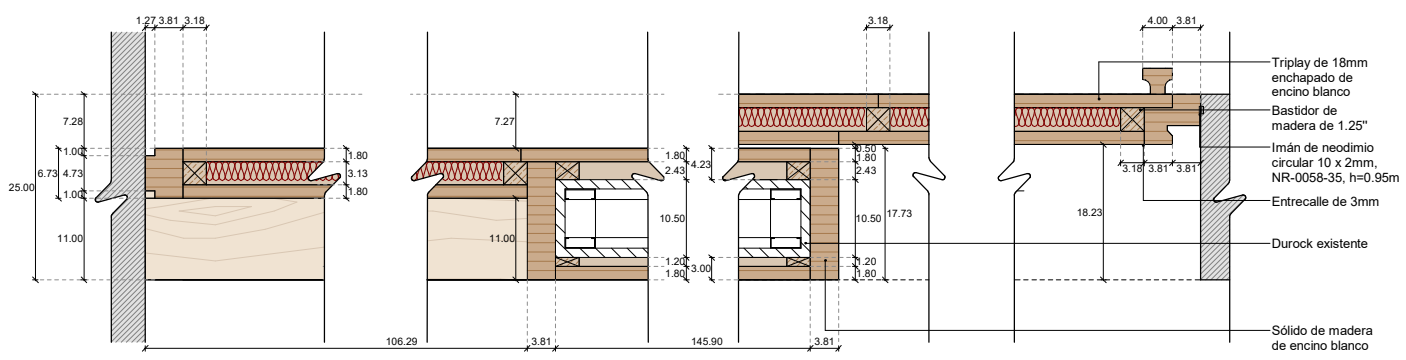


1 PLANTA - PUERTA CAR-03  
CARPINTERÍA 1 : 20

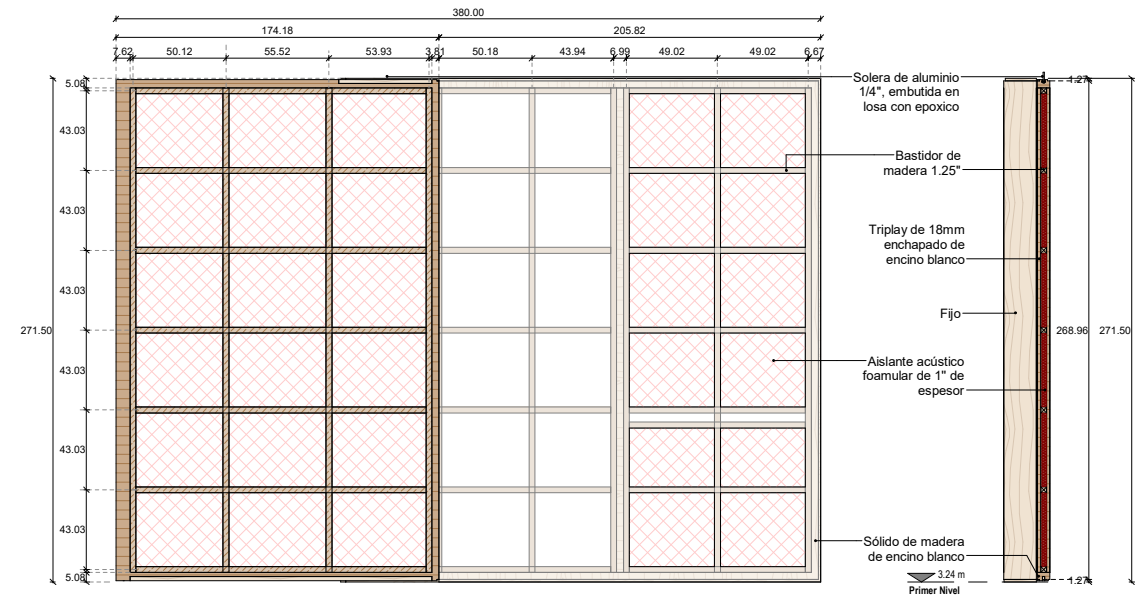
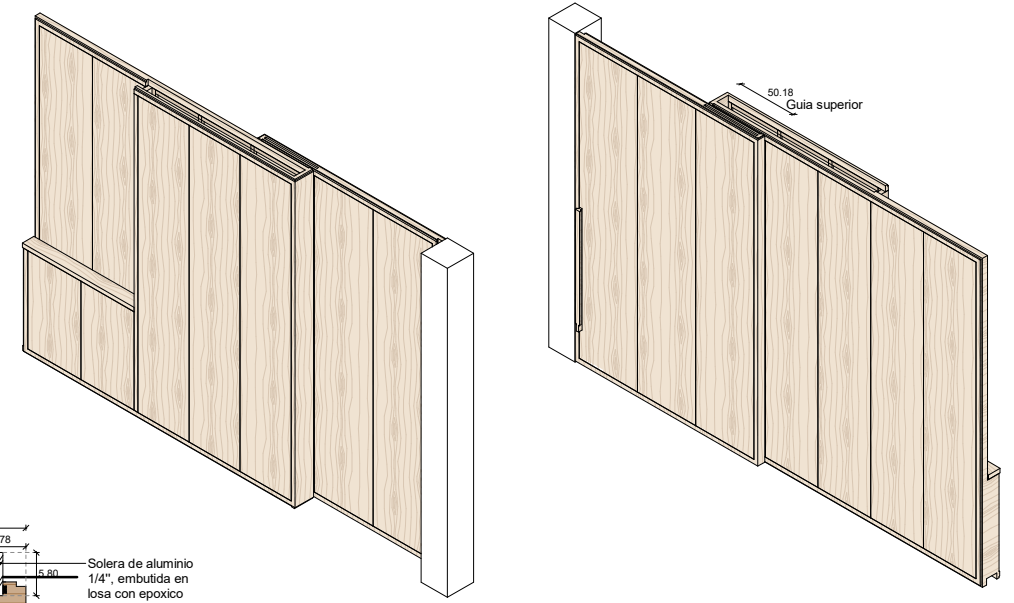


2 ALZADO PASILLO - PUERTA CAR-03  
CARPINTERÍA 1 : 20

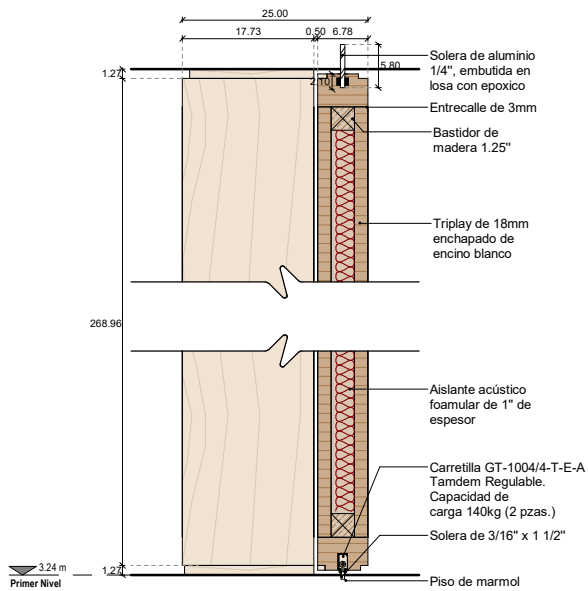
3 ALZADO RECÁMARA - PUERTA CAR-03  
CARPINTERÍA 1 : 20



7 DETALLE - PLANTA - PUERTA CAR-03  
CARPINTERÍA 1 : 5



9 ALZADO ESTRUCTURA - PUERTA CAR-03  
CARPINTERÍA 1 : 20



6 SECCIÓN - PUERTA CAR-03  
CARPINTERÍA 1 : 20

8 DETALLE - SECCIÓN - PUERTA CAR-03  
CARPINTERÍA 1 : 5



**PMD**

**MADERA**  
Encino Blanco

"La madera no es un material; es una historia que sigue viva."

**NOTAS**

- Las cotas rigen sobre el dibujo
- Toda la información deberá ser verificada en obra antes de su ejecución.
- En caso de existir algún cambio, diferencia o variación en las dimensiones, niveles o especificaciones deberán ser consultas con la dirección de obra

**SIMBOLOGÍA**

N. Nivel  
N.P.T. Nivel de piso terminado  
N.L.B.L. Nivel lecho bajo de losa  
N.L.A.L. Nivel lecho alto de losa  
N.L.B.P. Nivel lecho bajo de plafón  
N.C.M. Nivel coronamiento de muro  
N.L.B.V. Nivel lecho bajo de viga  
N.L.A.V. Nivel lecho alto de viga  
N.L.B.T. Nivel lecho bajo de trabe  
N.L.A.T. Nivel lecho alto de trabe  
N.C. Nivel de cumbrera  
N.T.M. Nivel tope de madera  
N.D.Z. Nivel desplante de zapata  
N.D.T. Nivel desplante de trabe de liga  
N.T.C. Nivel tope de concreto  
N.T.A. Nivel tope de acero  
S. Sube  
B. Baje  
S.M.A. Según muestra aprobada  
S.P.E. Según plano estructural

ZA... Indica tipo de zapata  
D... Indica tipo de dado  
CT... Indica tipo de contratabe  
PB... Indica tipo de placa base  
CM... Indica tipo de columna de madera  
VM... Indica tipo de viga de madera

**UBICACIÓN**  
Juan Cano 25, San Miguel Chapultepec

**CROQUIS DE LOCALIZACIÓN**

**DIBUJO**  
Author

**REVISIÓN TÉCNICA**  
Approver

**CÁLCULO ESTRUCTURAL**  
Approver

**ESCALA**  
90x60 - Indicada  
Doblecarta - Indicada

**COTAS**  
Centímetros

**REVISIÓN**  
1

**CONCEPTO**  
APC

**FECHA**  
11/03/2026

**PUERTA CORREDIZA CAR-03**

**JC-CAR-307**

ESCALA: E. GRÁFICA EN METROS

**PROYECTO JUAN CANO - CASA 3**