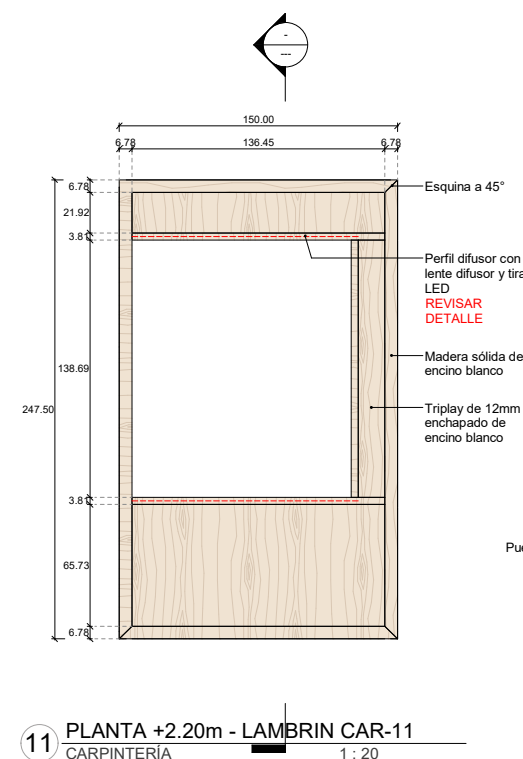
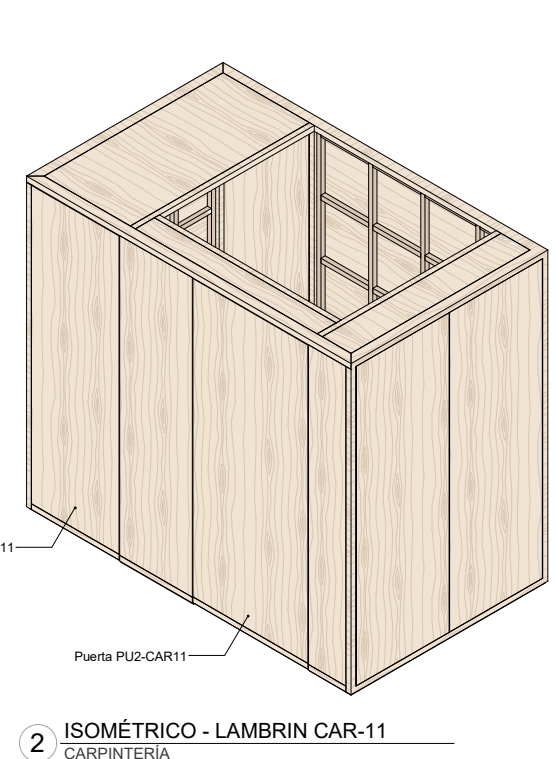


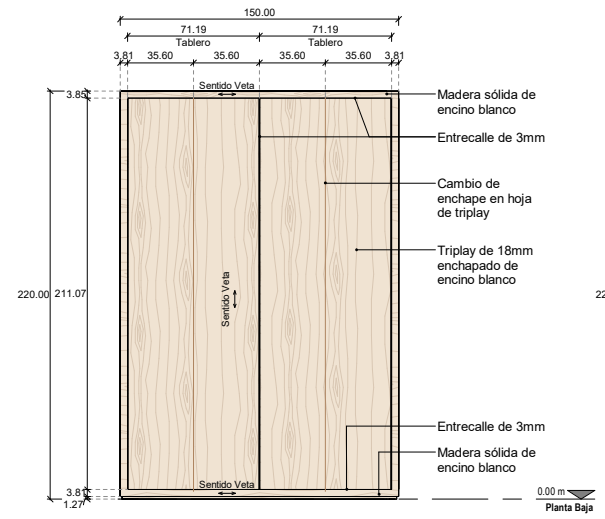
1 PLANTA +0.90m - LAMBRIN CAR-11
CARPINTERÍA 1 : 20



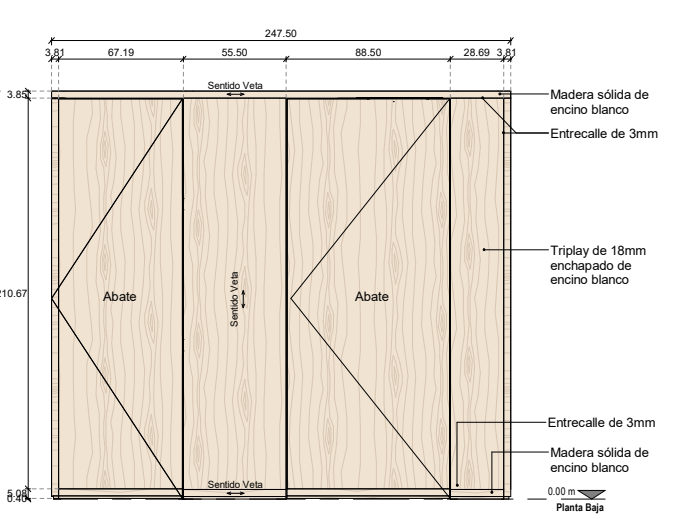
11 PLANTA +2.20m - LAMBRIN CAR-11
CARPINTERÍA 1 : 20



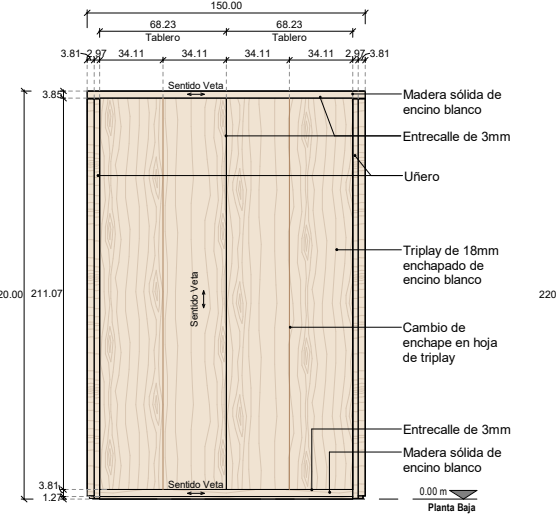
2 ISOMÉTRICO - LAMBRIN CAR-11
CARPINTERÍA



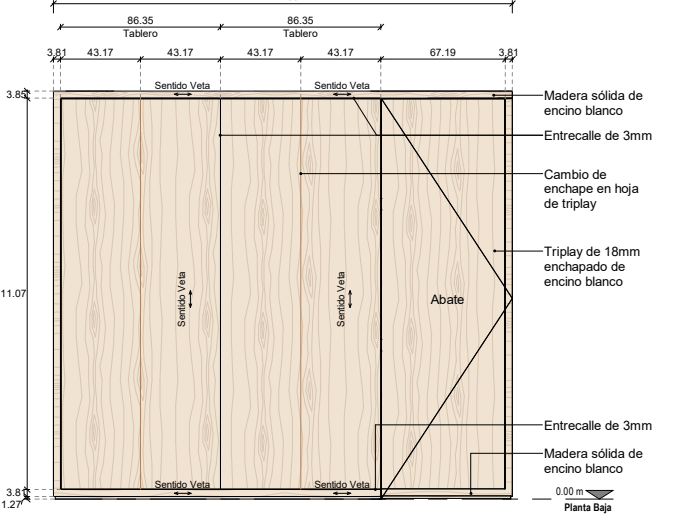
5 ALZADO A - LAMBRIN CAR-11
CARPINTERÍA 1 : 20



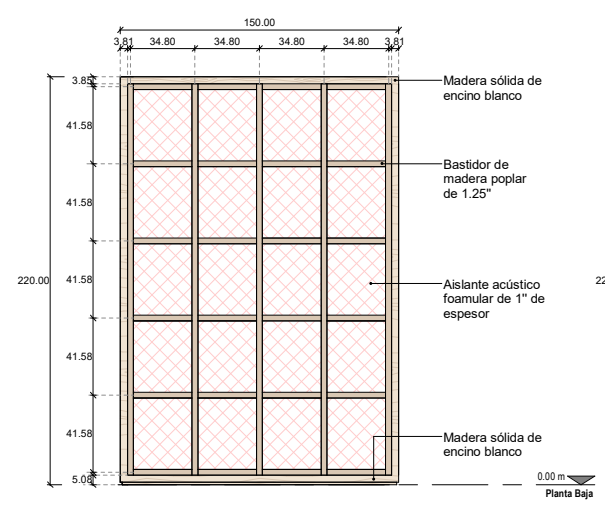
7 ALZADO B - LAMBRIN CAR-11
CARPINTERÍA 1 : 20



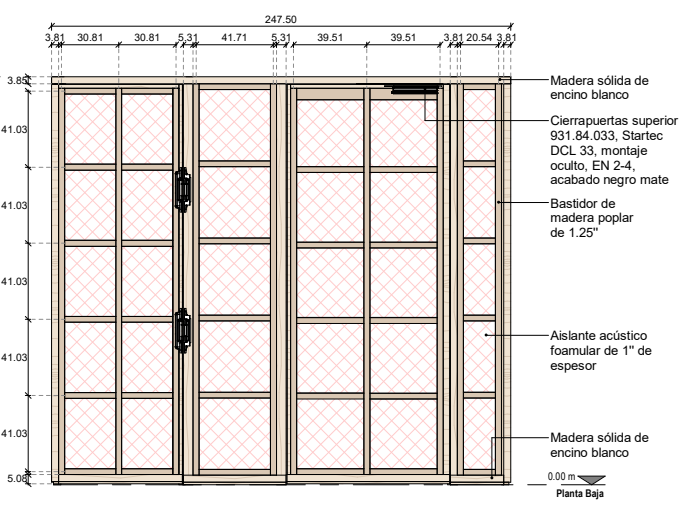
4 ALZADO C - LAMBRIN CAR-11
CARPINTERÍA 1 : 20



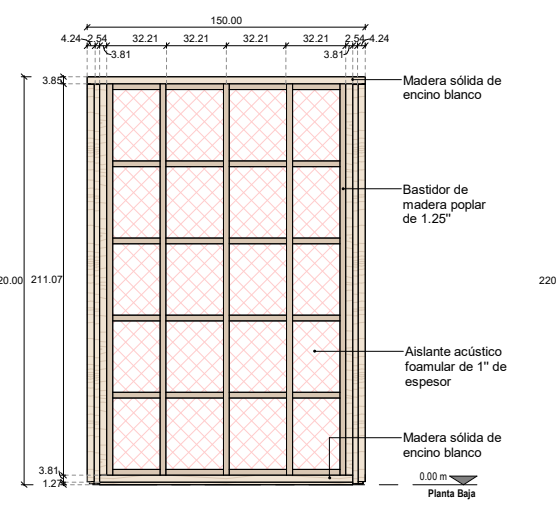
6 ALZADO D - LAMBRIN CAR-11
CARPINTERÍA 1 : 20



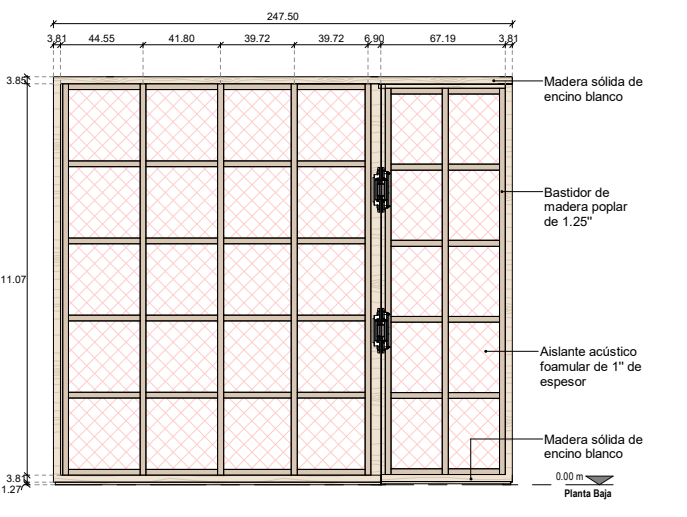
8 ALZADO A ESTRUCTURA - LAMBRIN CAR-11
CARPINTERÍA 1 : 20



3 ALZADO B ESTRUCTURA - LAMBRIN CAR-11
CARPINTERÍA 1 : 20



9 ALZADO C ESTRUCTURA - LAMBRIN CAR-11
CARPINTERÍA 1 : 20



10 ALZADO D ESTRUCTURA - LAMBRIN CAR-11
CARPINTERÍA 1 : 20

MADERA
Encino Blanco

"La madera no es un material; es una historia que sigue viva."

NOTAS

- Las cotas rigen sobre el dibujo
- Toda la información deberá ser verificada en obra antes de su ejecución.
- En caso de existir algún cambio, diferencia o variación en las dimensiones, niveles o especificaciones deberán ser consultas con la dirección de obra

SIMBOLOGÍA

N.	Nivel
N.P.T.	Nivel de piso terminado
N.L.B.L.	Nivel lecho bajo de losa
N.L.A.L.	Nivel lecho alto de losa
N.L.B.P.	Nivel lecho bajo de plafón
N.C.M.	Nivel coronamiento de muro
N.L.B.V.	Nivel lecho bajo de viga
N.L.A.V.	Nivel lecho alto de viga
N.L.B.T.	Nivel lecho bajo de trabe
N.L.A.T.	Nivel lecho alto de trabe
N.C.	Nivel de cumbrera
N.T.M.	Nivel tope de madera
N.D.Z.	Nivel desplante de zapata
N.D.T.	Nivel desplante de trabe de liga
N.T.C.	Nivel tope de concreto
N.T.A.	Nivel tope de acero
S	Sube
B	Baja
S.M.A.	Según muestra aprobada
S.P.E.	Según plano estructural

ZA... Indica tipo de zapata
D... Indica tipo de dado
CT... Indica tipo de contratrabe
PB... Indica tipo de placa base
CM... Indica tipo de columna de madera
VM... Indica tipo de viga de madera

UBICACIÓN
Juan Cano 25, San Miguel Chapultepec

CROQUIS DE LOCALIZACIÓN

DIBUJO
Author

REVISIÓN TÉCNICA
Approver

CÁLCULO ESTRUCTURAL
Approver

ESCALA
90X60 - Indicada
Doblecarta - Indicada

COTAS
Centímetros

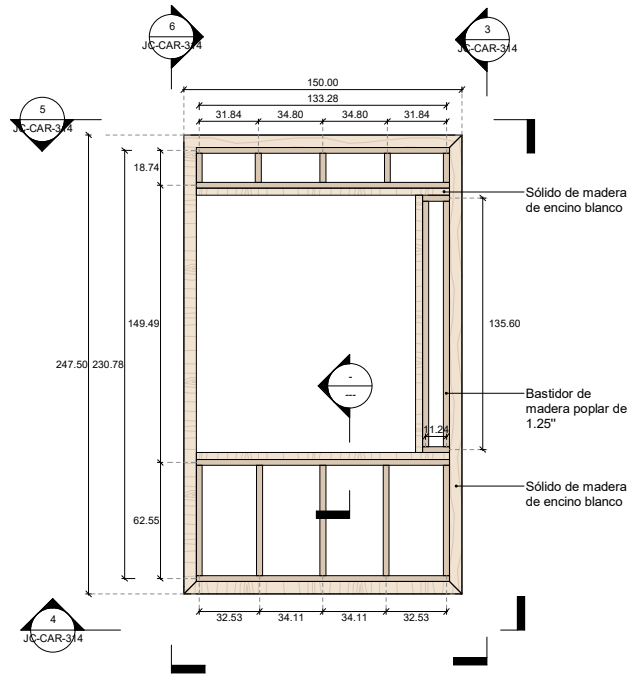
REVISIÓN	CONCEPTO	FECHA
1	Revisión A	01/08/2025
2	Revisión B	29/10/2025
3	Revisión C	06/11/2025
4	APC	11/02/2026

LAMBRIN CAR-11

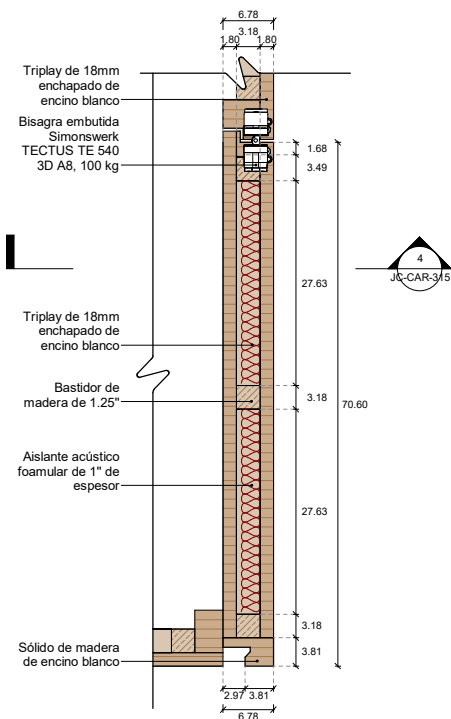
JC-CAR-314

ESCALA: E. GRÁFICA EN METROS

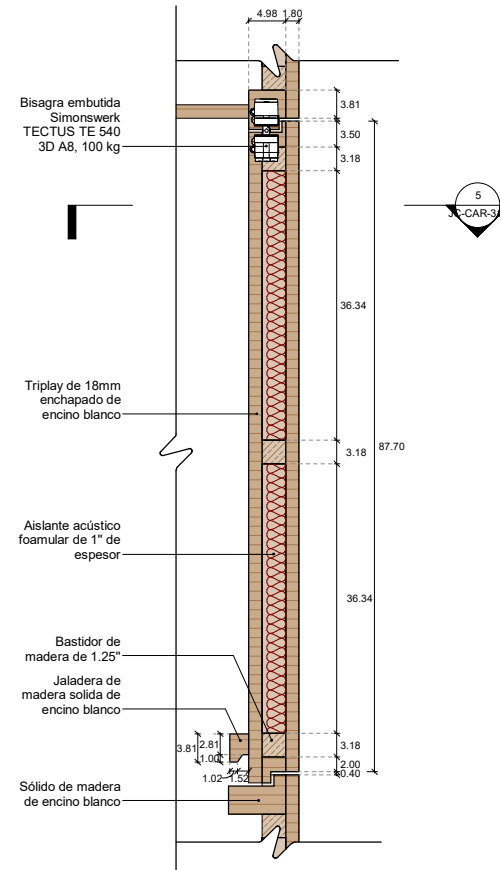
PROYECTO **JUAN CANO - CASA 3**



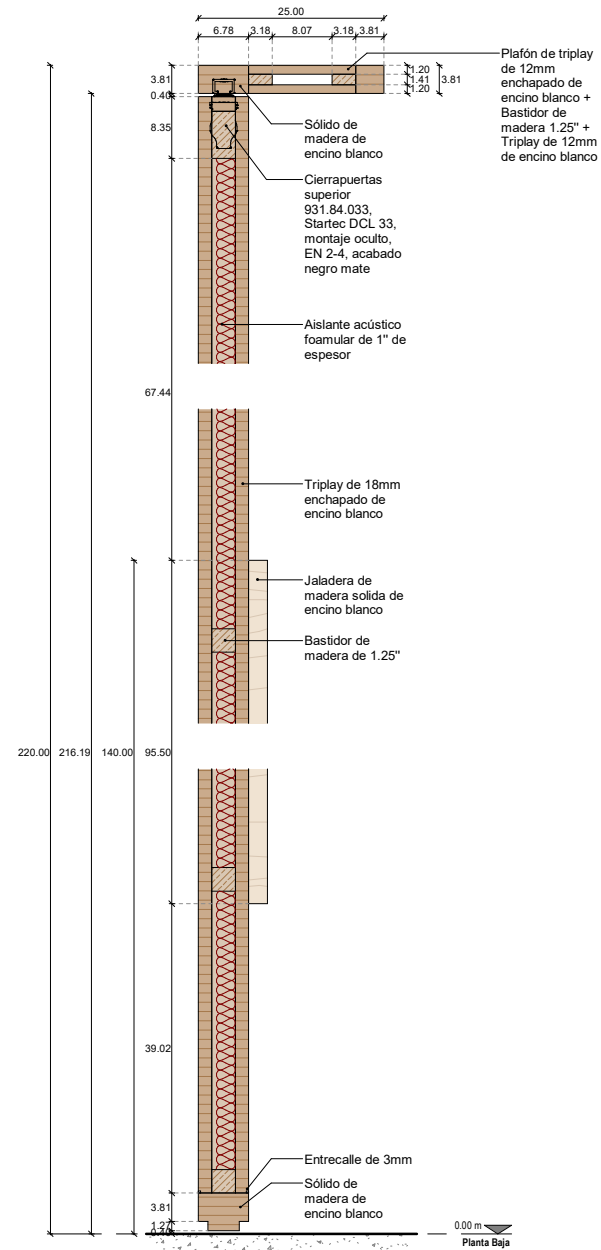
1 PLANTA ESTRUCTURA CUBIERTA - LAMBRIN CAR-11
CARPINTERÍA 1 : 20



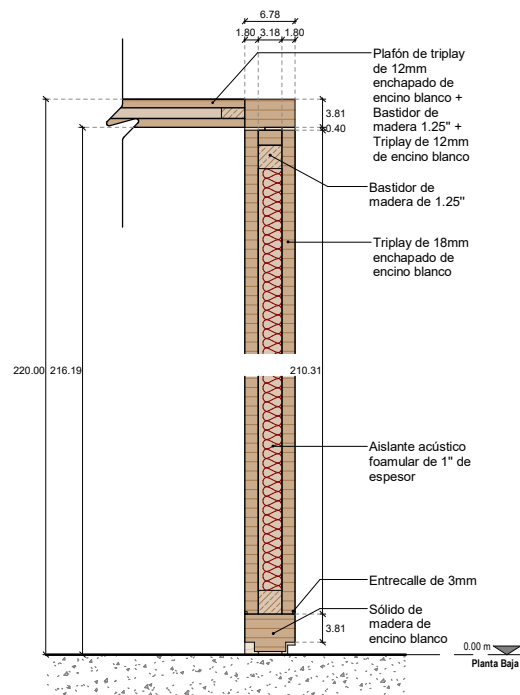
2 DETALLE PLANTA - PU1-CAR11
CARPINTERÍA 1 : 5



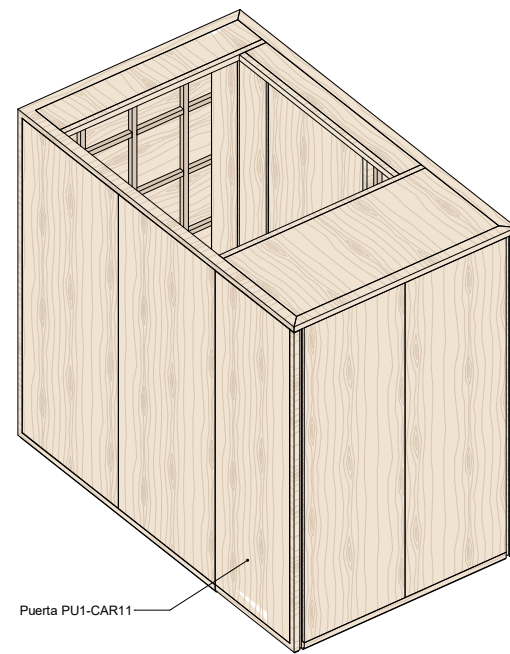
3 DETALLE PLANTA - PU2-CAR11
CARPINTERÍA 1 : 5



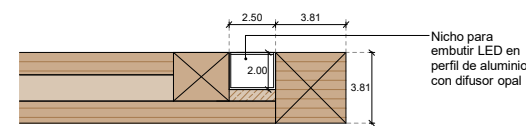
5 DETALLE - SECCIÓN - PU2-CAR11
CARPINTERÍA 1 : 5



4 DETALLE - SECCIÓN - PU1-CAR11
CARPINTERÍA 1 : 5



6 ISOMÉTRICO - LAMBRIN CAR11
CARPINTERÍA



7 DETALLE SECCIÓN - LUMINARIA CAR-11
CARPINTERÍA 1 : 2

Accesorios

Cierrapuertas superior 931.84.033, Startec DCL 33, montaje oculto, EN 2-4, acabado negro mate

Bisagra embutida Simonswerk TECTUS TE 540 3D A8, 100 kg



MADERA

Encino Blanco

"La madera no es un material; es una historia que sigue viva."

NOTAS

- Las cotas rigen sobre el dibujo
- Toda la información deberá ser verificada en obra antes de su ejecución.
- En caso de existir algún cambio, diferencia o variación en las dimensiones, niveles o especificaciones deberán ser consultas con la dirección de obra

SIMBOLOGÍA

- N. Nivel
- N.P.T. Nivel de piso terminado
- N.L.B.L. Nivel lecho bajo de losa
- N.L.A.L. Nivel lecho alto de losa
- N.L.B.P. Nivel lecho bajo de plafón
- N.C.M. Nivel coronamiento de muro
- N.L.B.V. Nivel lecho bajo de viga
- N.L.A.V. Nivel lecho alto de viga
- N.L.B.T. Nivel lecho bajo de trabe
- N.L.A.T. Nivel lecho alto de trabe
- N.C. Nivel de cumbriera
- N.T.M. Nivel tope de madera
- N.D.Z. Nivel desplante de zapata
- N.D.T. Nivel desplante de trabe de liga
- N.T.C. Nivel tope de concreto
- N.T.A. Nivel tope de acero
- S. Sube
- B. Baje
- S.M.A. Según muestra aprobada
- S.P.E. Según plano estructural
- ZA... Indica tipo de zapata
- D... Indica tipo de dado
- CT... Indica tipo de contratabe
- PB... Indica tipo de placa base
- CM... Indica tipo de columna de madera
- VM... Indica tipo de viga de madera

UBICACIÓN

Juan Cano 25, San Miguel Chapultepec

CROQUIS DE LOCALIZACIÓN



DIBUJO

Author

REVISIÓN TÉCNICA

Approver

CÁLCULO ESTRUCTURAL

Approver

ESCALA

90X60 - Indicada
Doblecarta - Indicada

COTAS

Centímetros

REVISIÓN	CONCEPTO	FECHA
1	Revisión A	01/08/2025
2	Revisión B	29/10/2025
3	Revisión C	06/11/2025
4	APC	11/02/2026

LAMBRIN CAR-11

JC-CAR-315

ESCALA:

E. GRÁFICA EN METROS