

MADERA
Encino Blanco - Quercus alba

- PROPIEDADES**
- Densidad: 755 kg/m³
 - Módulo de elasticidad: 12.15 GPa
 - Contracción radial: 5.6%
 - Contracción tangencial: 10.5%
 - Relación TR: 1.9
 - Dureza Janka: 5.9 kN
 - Durabilidad natural: moderada a alta
 - Estabilidad dimensional: buena en exteriores bajo cubierta
 - Acabado: excelente respuesta al lijado y sellado
 - Tratamiento recomendado: T2 (ignífugo)
 - Uso estructural: vigas, columnas, marcos no expuestos

"La madera no es un material; es una historia que sigue viva."

NOTAS

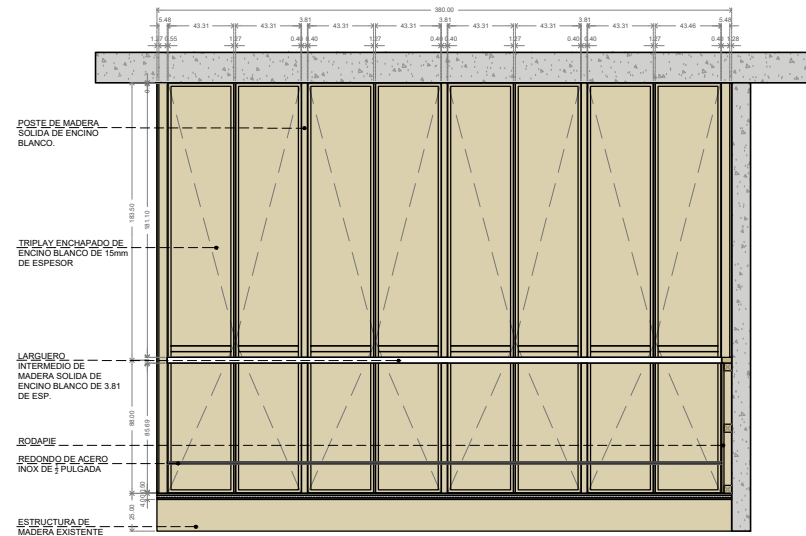
- Este plano forma parte del sistema constructivo Finch
- Las cotas rigen sobre el dibujo
- Toda la información deberá ser verificada en obra antes de su ejecución.
- En caso de existir algún cambio, diferencia o variación en las dimensiones, niveles o especificaciones deberán ser consultas con la dirección de obra

SIMBOLOGIA

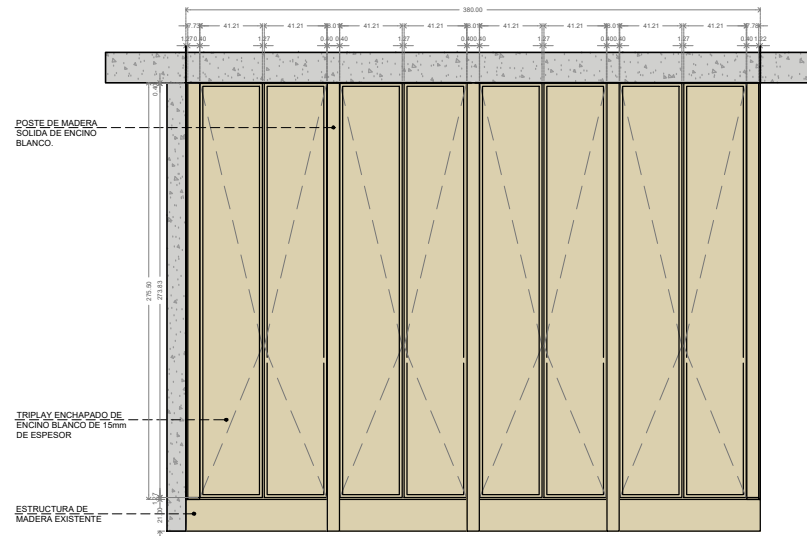
N	Nivel
N.P.T.	Nivel de piso terminado
N.L.B.L.	Nivel lecho bajo de losa
N.L.A.L.	Nivel lecho alto de losa
N.L.B.P.	nivel lecho bajo de pladón
N.C.M.	Nivel coronamiento de muro
N.L.B.V.	Nivel lecho bajo de viga
N.L.A.V.	Nivel lecho alto de viga
N.L.B.T.	Nivel lecho bajo de trabe
N.L.A.T.	Nivel lecho alto de trabe
N.C.	Nivel de cumbrera
N.T.M.	Nivel tope de madera
N.D.Z.	Nivel desplante de zapata
N.T.C.	Nivel tope de concreto
S	Sube
B	Baja
S.M.A.	Según muestra aprobada
S.P.E.	Según plano estructural
ZA...	Indica tipo de zapata
D...	Indica tipo de dado
CT...	Indica tipo de contratrabe
PB...	Indica tipo de placa base
CM...	Indica tipo de columna de madera
VM...	Indica tipo de viga de madera

UBICACIÓN
General Juan Cano 21
Col. San Miguel Chapultepec 1ª Sección
11850, Alc. Miguel Hidalgo

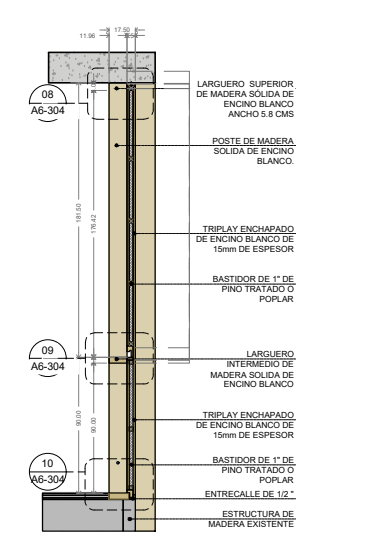
CROQUIS DE LOCALIZACIÓN



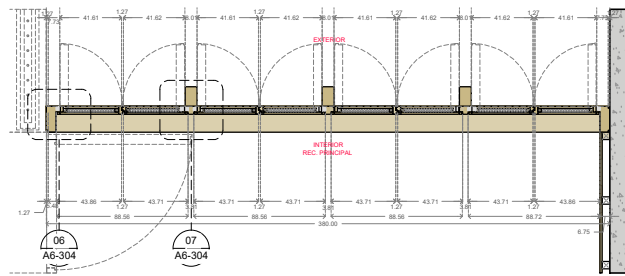
PUERTAS A6-304
ALZADO FRONTAL INTERIOR ESCALA: 1:25



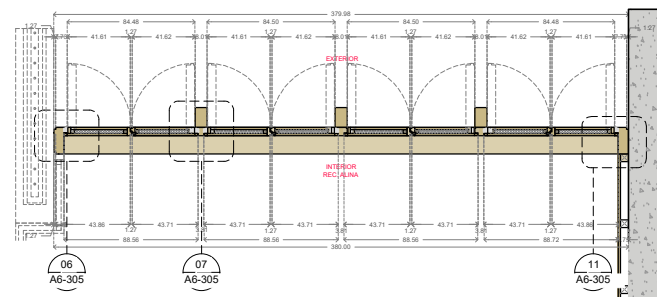
PUERTAS A6-304
ALZADO FRONTAL EXTERIOR ESCALA: 1:25



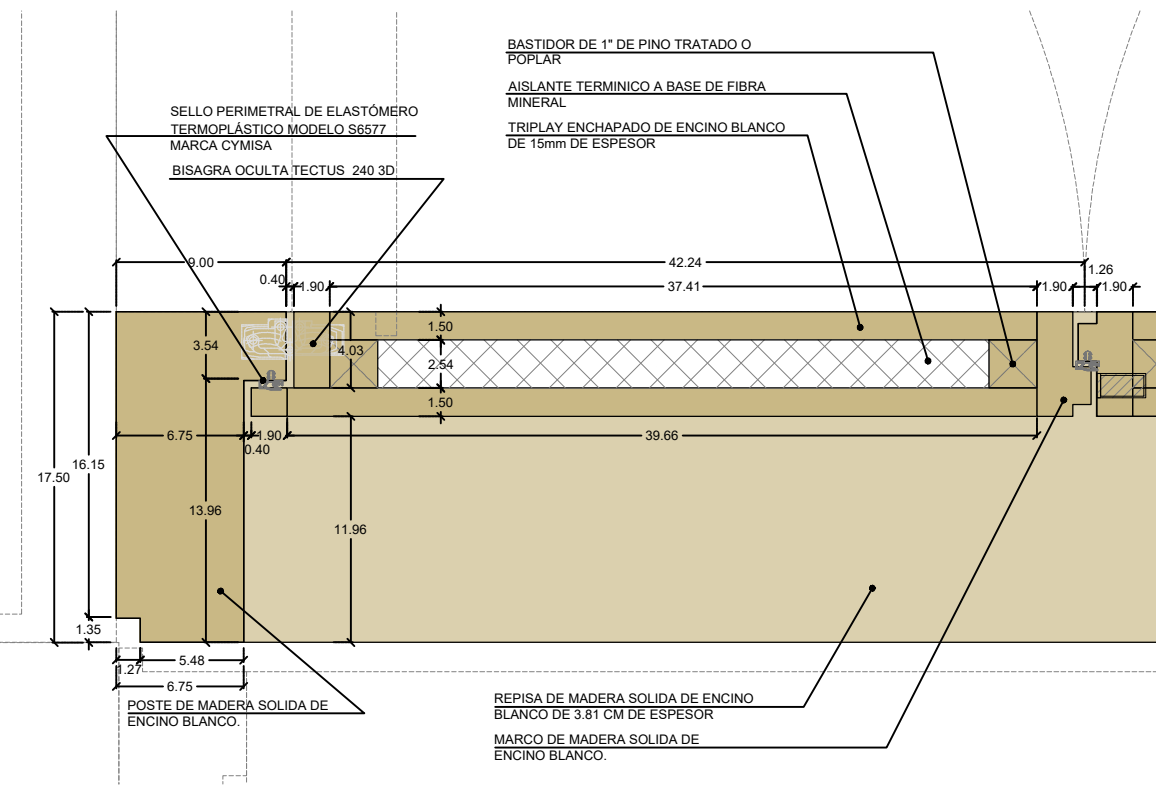
PUERTAS A6-304
SECCION TRANSVERSAL ESCALA: 1:25



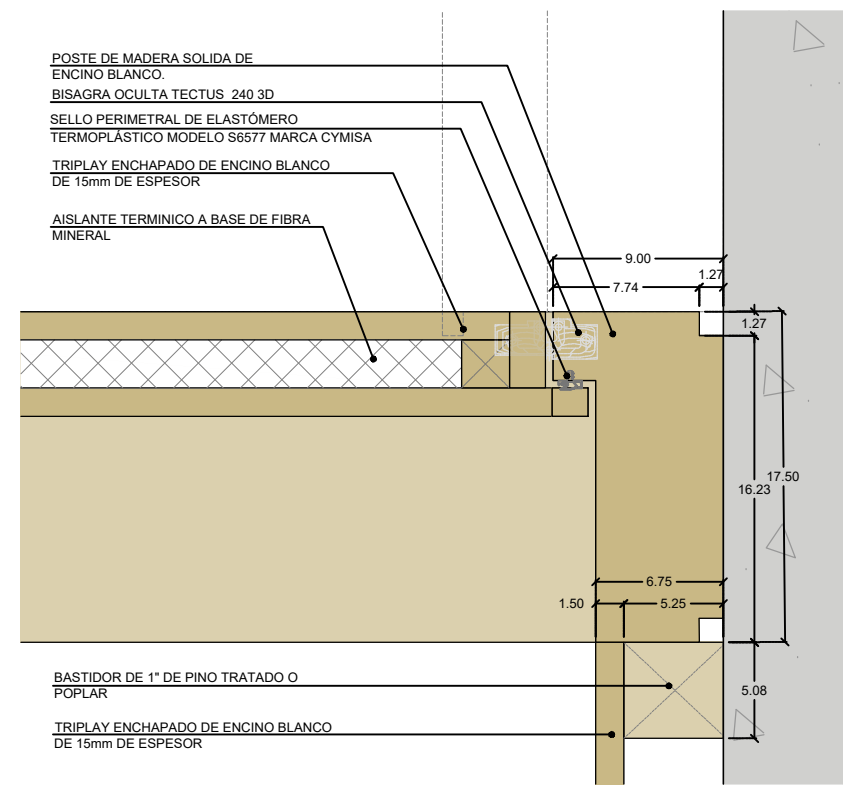
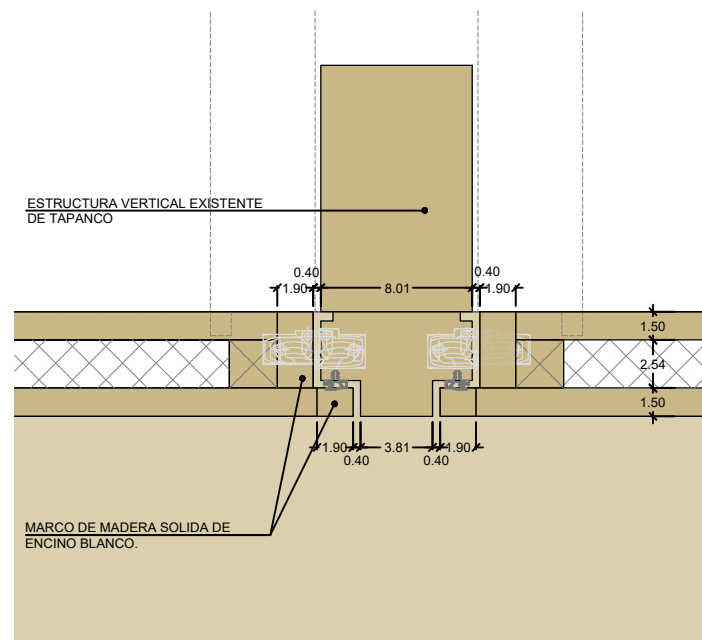
PUERTAS A6-304
PLANTA HABITACION PRINCIPAL ESCALA: 1:25



PUERTAS A6-305
PLANTA CUARTO ALINA ESCALA: 1:25



MUEBLE A6-304
DETALLE 06 ESCALA: 1:2



DIBUJO

Bolt

REVISIÓN TÉCNICA

Bolt

CÁLCULO ESTRUCTURAL

ESCALA

1:2 90x60 / 1:4 Tabloide

COTAS

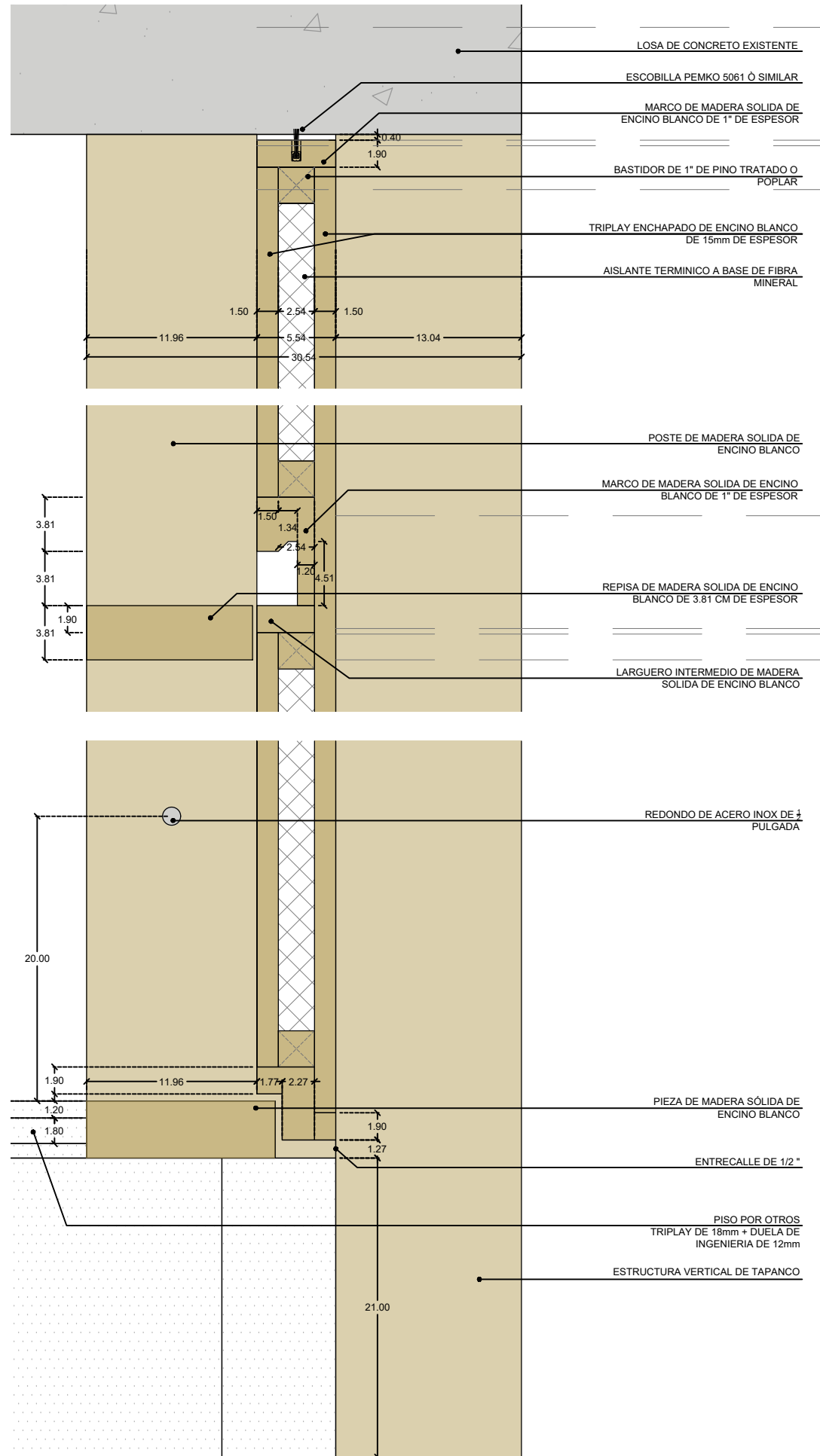
Metros

REVISIÓN	CONCEPTO	FECHA
1	Revisión A	01/08/2025
2	Revisión B	29/10/2025
3	Revisión C	06/11/2025
4	APC	11/02/2026

VENTANAS TAPANCO
CAR-13

JC-CAR-316A





MUEBLE A6-304
DETALLE 10 ESCALA: 1:2

MADERA
Encino Blanco - Quercus alba

- PROPIEDADES**
- Densidad: 755 kg/m³
 - Módulo de elasticidad: 12.15 GPa
 - Contracción radial: 5.6%
 - Contracción tangencial: 10.5%
 - Relación TR: 1.9
 - Dureza Janka: 5.9 kN
 - Durabilidad natural: moderada a alta
 - Estabilidad dimensional: buena en exteriores bajo cubierta
 - Acabado: excelente respuesta al lijado y sellado
 - Tratamiento recomendado: T2 (ignifugo)
 - Uso estructural: vigas, columnas, marcos no expuestos

"La madera no es un material; es una historia que sigue viva."

- NOTAS**
- Este plano forma parte del sistema constructivo Finch
 - Las cotas rigen sobre el dibujo
 - Toda la información deberá ser verificada en obra antes de su ejecución.
 - En caso de existir algún cambio, diferencia o variación en las dimensiones, niveles o especificaciones deberán ser consultas con la dirección de obra

SIMBOLOGIA

N.	Nivel
N.P.T.	Nivel de piso terminado
N.L.B.L.	Nivel lecho bajo de losa
N.L.A.L.	Nivel lecho alto de losa
N.L.B.P.	nivel lecho bajo de plafón
N.C.M.	Nivel coronamiento de muro
N.L.B.V.	Nivel lecho bajo de viga
N.L.A.V.	Nivel lecho alto de viga
N.L.B.T.	Nivel lecho bajo de trabe
N.L.A.T.	Nivel lecho bajo de trabe
N.C.	Nivel de cumbrera
N.T.M.	Nivel tope de madera
N.D.Z.	Nivel despiante de zapata
N.T.C.	Nivel tope de concreto
S	Sube
B	Baja
S.M.A.	Según muestra aprobada
S.P.E.	Según plano estructural
ZA...	Indica tipo de zapata
D...	Indica tipo de dado
CT...	Indica tipo de contratrabe
PB...	Indica tipo de placa base
CM...	Indica tipo de columna de madera
VM...	Indica tipo de viga de madera

UBICACIÓN
General Juan Cano 21
Col. San Miguel Chapultepec 1ª Sección
11850, Alc. Miguel Hidalgo

CROQUIS DE LOCALIZACIÓN



DIBUJO

Bolt

REVISIÓN TÉCNICA

Bolt

CÁLCULO ESTRUCTURAL

-

ESCALA

1:2 90x60 / 1:4 Tabloide

COTAS

Metros

REVISIÓN	CONCEPTO	FECHA
1	Revisión A	01/08/2025
2	Revisión B	29/10/2025
3	Revisión C	06/11/2025
4	APC	11/02/2026

**VENTANAS TAPANCO
CAR-13**

JC-CAR-316B

