

MADERA  
Encino Blanco

"La madera no es un material; es una historia que sigue viva."

NOTAS

- Las cotas rigen sobre el dibujo
- Toda la información deberá ser verificada en obra antes de su ejecución
- En caso de existir algún cambio, diferencia o variación en las dimensiones, niveles o especificaciones deberán ser consultas con la dirección de obra

SIMBOLOGÍA

- N. Nivel
- N.P.T. Nivel de piso terminado
- N.L.B.L. Nivel lecho bajo de losa
- N.L.A.L. Nivel lecho alto de losa
- N.L.B.P. Nivel lecho bajo de plafón
- N.C.M. Nivel coronamiento de muro
- N.L.B.V. Nivel lecho bajo de viga
- N.L.A.V. Nivel lecho alto de viga
- N.L.B.T. Nivel lecho bajo de trabe
- N.L.A.T. Nivel lecho alto de trabe
- N.C. Nivel de cumbrera
- N.T.M. Nivel tope de madera
- N.D.Z. Nivel desplante de zapata
- N.D.T. Nivel desplante de trabe de liga
- N.T.C. Nivel tope de concreto
- N.T.A. Nivel tope de acero
- S. Sube
- B. Baje
- S.M.A. Según muestra aprobada
- S.P.E. Según plano estructural
- ZA... Indica tipo de zapata
- D... Indica tipo de dado
- CT... Indica tipo de contratrabaje
- PB... Indica tipo de placa base
- CM... Indica tipo de columna de madera
- VM... Indica tipo de viga de madera

UBICACIÓN  
Juan Cano 25, San Miguel Chapultepec

CROQUIS DE LOCALIZACIÓN



DIBUJO

Author

REVISIÓN TÉCNICA

Approver

CÁLCULO ESTRUCTURAL

Approver

ESCALA

90X60 - Indicada

Doblecarta - Indicada

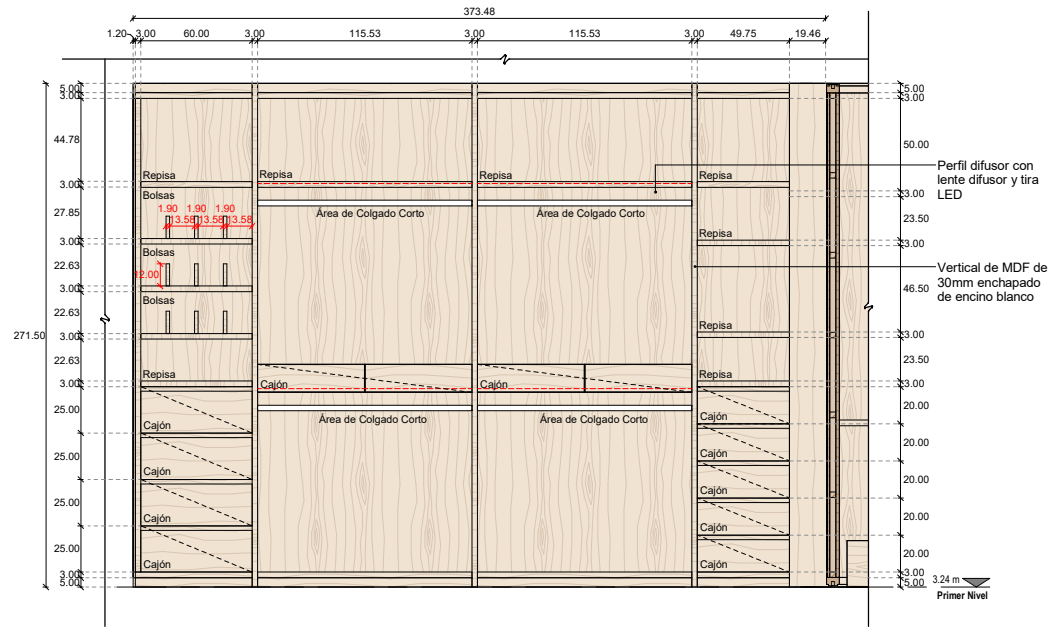
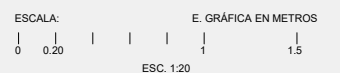
COTAS

Centímetros

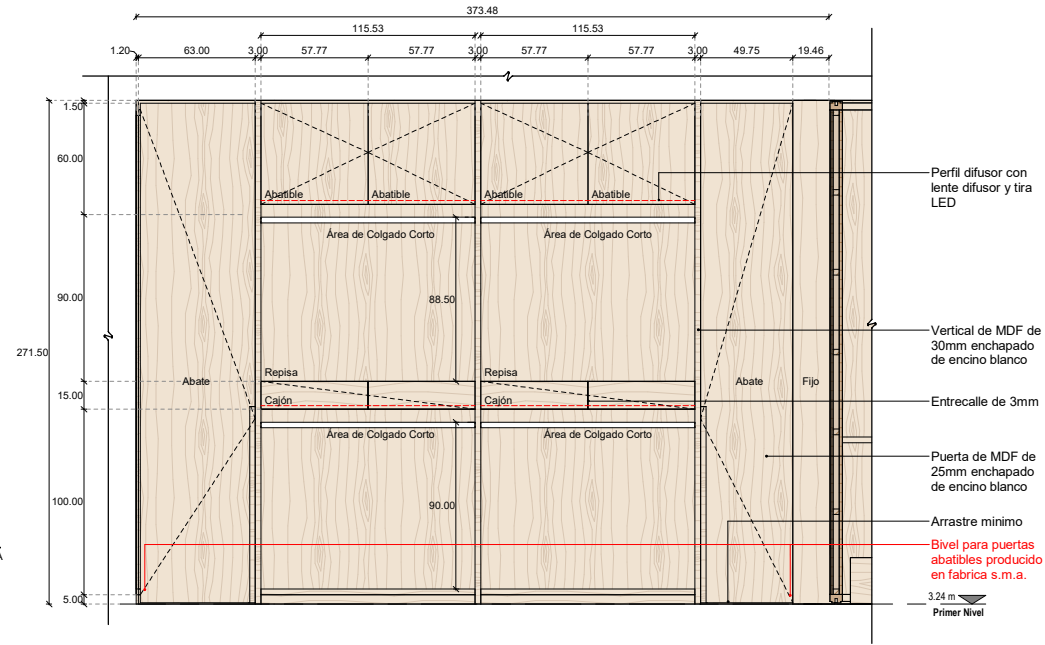
REVISIÓN	CONCEPTO	FECHA
1	Revisión A	01/08/2025
2	Revisión B	29/10/2025
3	Revisión C	06/11/2025
4	APC	11/02/2026

CLOSET CAR-16

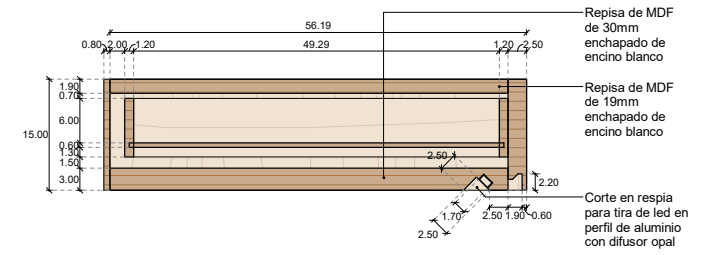
JC-CAR-320A



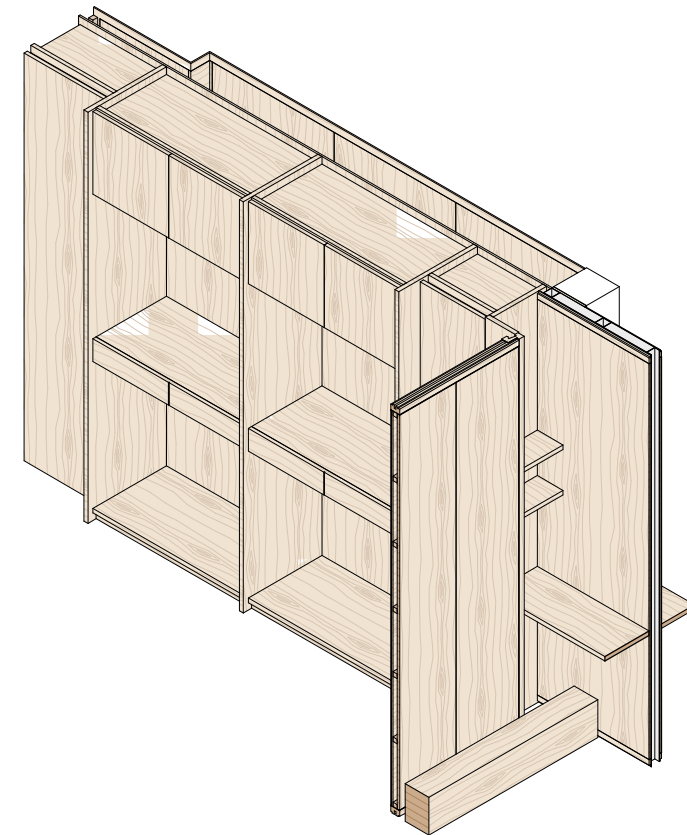
5 ALZADO INTERIOR - CLOSET CAR-16  
CARPINTERÍA 1:20



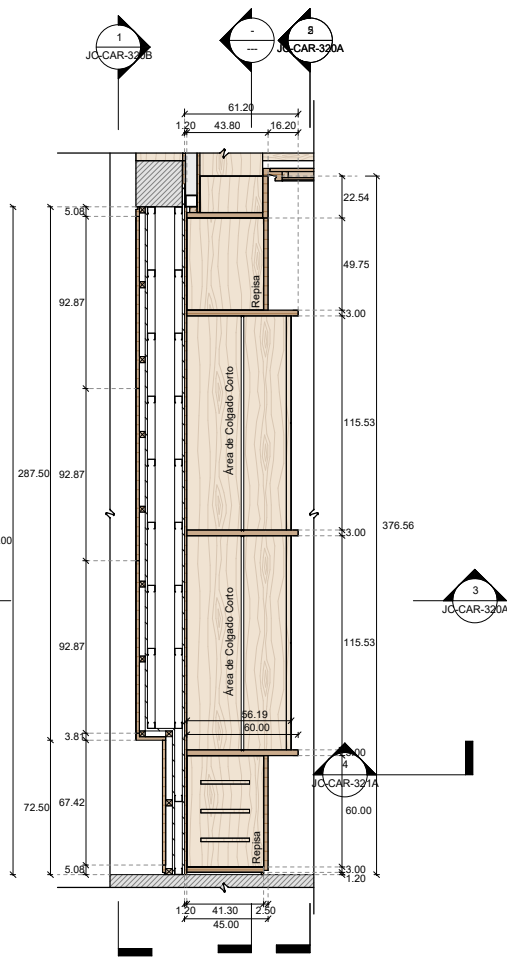
2 ALZADO - CLOSET CAR-16  
CARPINTERÍA 1:20



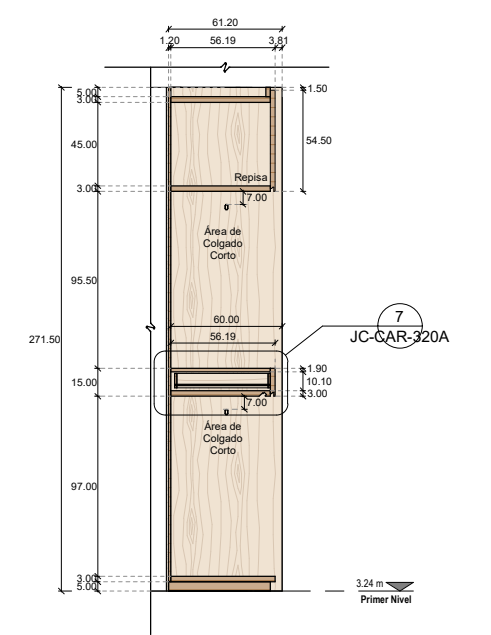
7 CORTE - CLOSET CAR-16 - Llamada 1  
CARPINTERÍA 1:5



4 ISOMÉTRICO - CLOSET CAR-16  
CARPINTERÍA 1:20



1 PLANTA - CLOSET CAR-16  
CARPINTERÍA 1:20



3 CORTE - CLOSET CAR-16  
CARPINTERÍA 1:20

