

MADERA  
Encino Blanco

"La madera no es un material; es una historia que sigue viva."

NOTAS

- Las cotas rige sobre el dibujo
- Toda la información deberá ser verificada en obra antes de su ejecución.
- En caso de existir algún cambio, diferencia o variación en las dimensiones, niveles o especificaciones deberán ser consultas con la dirección de obra

SIMBOLOGÍA

- N. Nivel
- N.P.T. Nivel de piso terminado
- N.L.B.L. Nivel lecho bajo de losa
- N.L.A.L. Nivel lecho alto de losa
- N.L.B.P. Nivel lecho bajo de plafón
- N.C.M. Nivel coronamiento de muro
- N.L.B.V. Nivel lecho bajo de viga
- N.L.A.V. Nivel lecho alto de viga
- N.L.B.T. Nivel lecho bajo de trabe
- N.L.A.T. Nivel lecho bajo de trabe
- N.C. Nivel de cumbrera
- N.T.M. Nivel tope de madera
- N.D.Z. Nivel desplante de zapata
- N.D.T. Nivel desplante de trabe de liga.
- N.T.C. Nivel tope de concreto
- N.T.A. Nivel tope de acero
- S. Sube
- B. Baje
- S.M.A. Según muestra aprobada
- S.P.E. Según plano estructural
- ZA... Indica tipo de zapata
- D... Indica tipo de dado
- CT... Indica tipo de contratabe
- PB... Indica tipo de placa base
- CM... Indica tipo de columna de madera
- VM... Indica tipo de viga de madera

UBICACIÓN

Juan Cano 25, San Miguel Chapultepec

CROQUIS DE LOCALIZACIÓN



DIBUJO

Author

REVISIÓN TÉCNICA

Approver

CÁLCULO ESTRUCTURAL

Approver

ESCALA

90x60 - Indicada

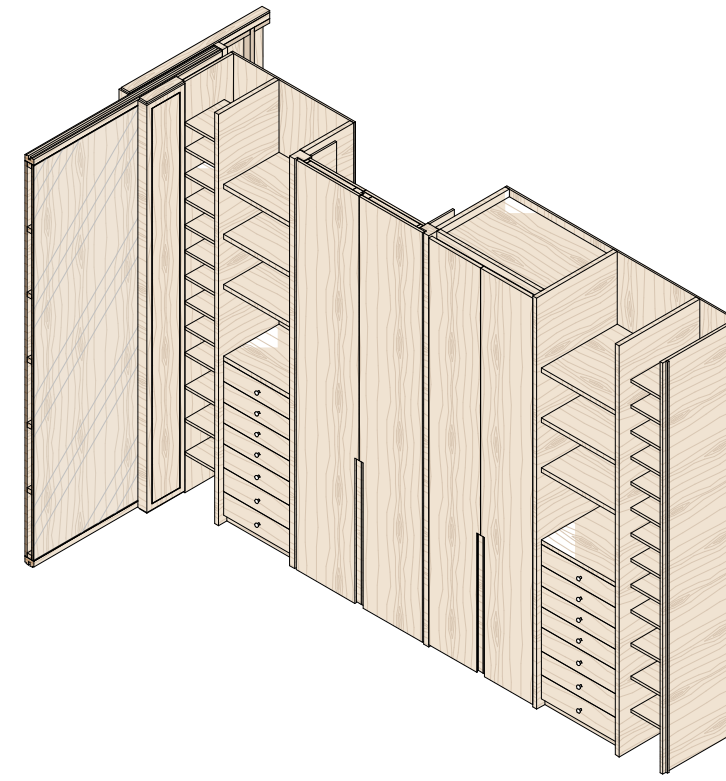
Doblecarta - Indicada

COTAS

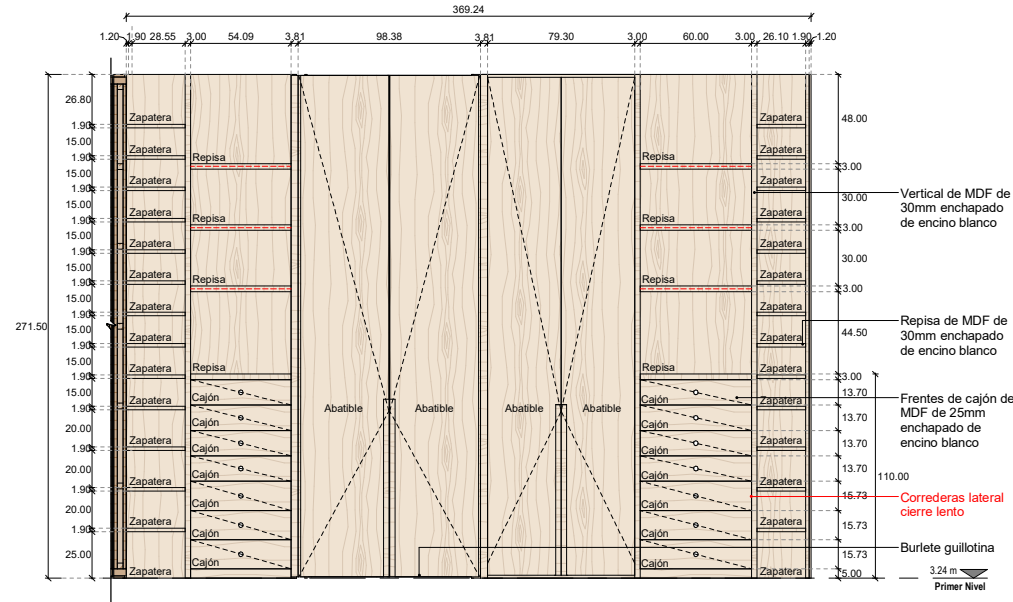
REVISIÓN	CONCEPTO	FECHA
1	Revisión A	01/08/2025
2	Revisión B	29/10/2025
3	Revisión C	06/11/2025
4	APC	11/02/2026

CLOSET CAR-17

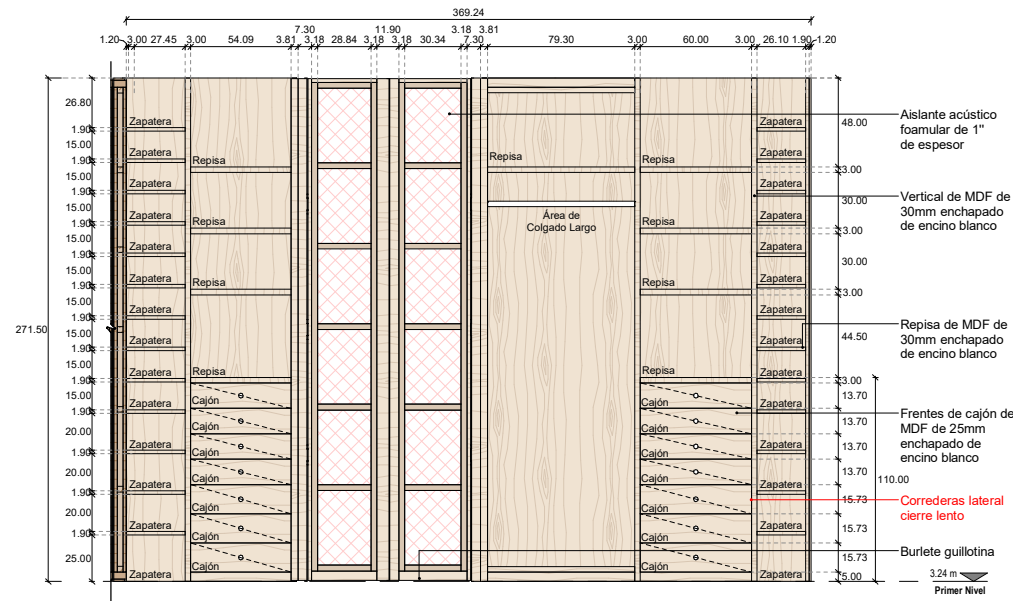
JC-CAR-321A



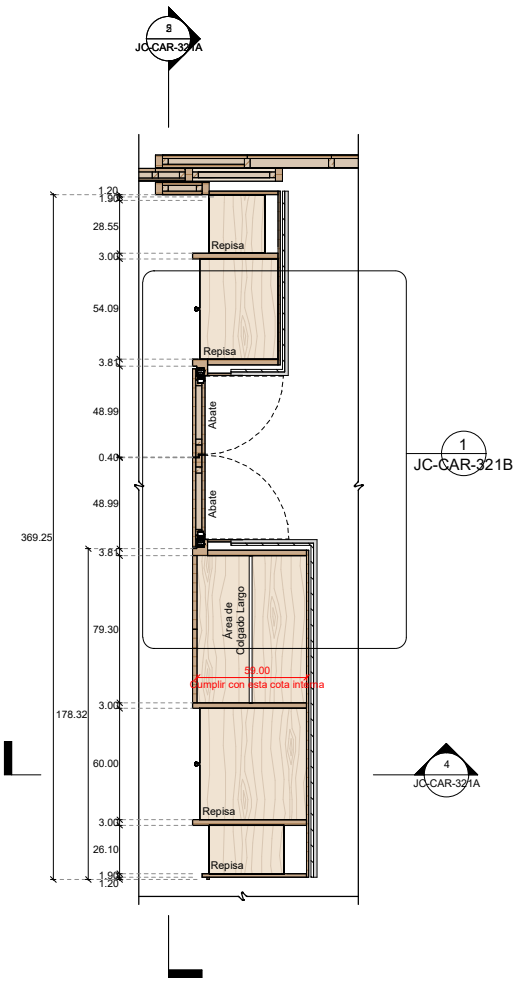
3 ISOMÉTRICO - CLOSET CAR-17  
CARPINTERÍA



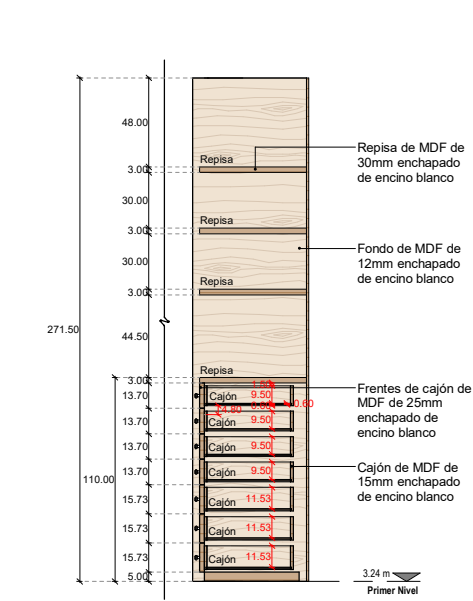
2 ALZADO - CLOSET CAR-17  
CARPINTERÍA 1 : 20



5 ALZADO 2 - CLOSET CAR-17  
CARPINTERÍA 1 : 20



1 PLANTA - CLOSET CAR-17  
CARPINTERÍA 1 : 20



4 SECCIÓN - CLOSET CAR-17  
CARPINTERÍA 1 : 20

Accesorios

Bisagra embutida  
Simonswerk  
TECTUS TE 540 3D A8,  
100 kg



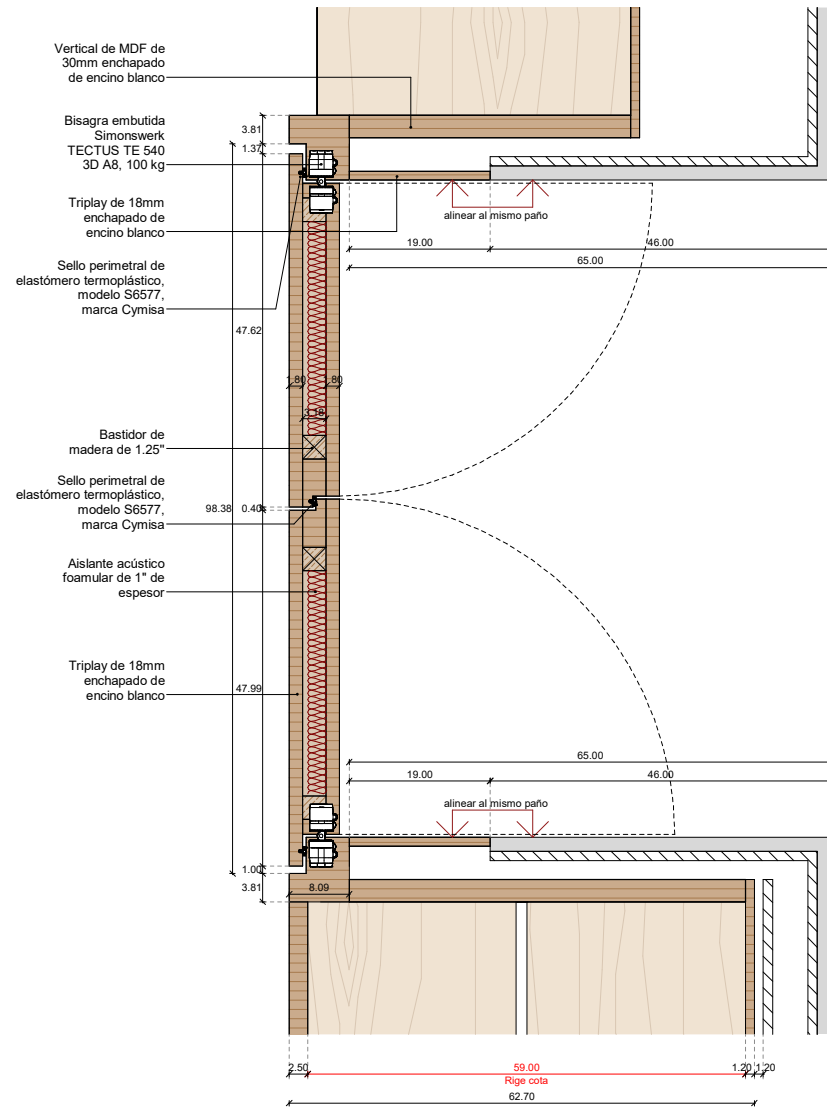
Cilindro para WC,  
modelo 2200, mca. Jako,  
acabado níquel satin



Por definir por cliente  
Pomo en funcion a la seleccion de manija

Manija Puerta Baldwin  
Boton 2-1/8". Modelo  
5041





1 PLANTA - DETALLE CAR-17  
CARPINTERÍA 1 : 5

**Accesorios**

**Bisagra embutida**  
Simonswerk  
TECTUS TE 540 3D A8,  
100 kg



**Cilindro para WC,**  
modelo 2200, mca. Jako,  
acabado níquel satin



**Por definir por cliente**  
**Pomo en funcion a la seleccion de manija**

**Manija Puerta Baldwin**  
Boton 2-1/8". Modelo  
5041



**MADERA**  
Encino Blanco

"La madera no es un material; es una historia que sigue viva."

**NOTAS**  
- Las cotas rigen sobre el dibujo  
- Toda la información deberá ser verificada en obra antes de su ejecución.  
- En caso de existir algún cambio, diferencia o variación en las dimensiones, niveles o especificaciones deberán ser consultas con la dirección de obra

**SIMBOLOGÍA**

N.	Nivel
N.P.T.	Nivel de piso terminado
N.L.B.L.	Nivel lecho bajo de losa
N.L.A.L.	Nivel lecho alto de losa
N.L.B.P.	Nivel lecho bajo de plafón
N.C.M.	Nivel coronamiento de muro
N.L.B.V.	Nivel lecho bajo de viga
N.L.A.V.	Nivel lecho alto de viga
N.L.B.T.	Nivel lecho bajo de trabe
N.L.A.T.	Nivel lecho bajo de trabe
N.C.	Nivel de cumbrera
N.T.M.	Nivel tope de madera
N.D.Z.	Nivel desplante de zapata.
N.D.T.	Nivel desplante de trabe de liga.
N.T.C.	Nivel tope de concreto
N.T.A.	Nivel tope de acero
S	Sube
B	Baja
S.M.A.	Según muestra aprobada
S.P.E.	Según plano estructural

ZA-...	Indica tipo de zapata
D-...	Indica tipo de dado
CT-...	Indica tipo de contratrabe
PB-...	Indica tipo de placa base
CM-...	Indica tipo de columna de madera
VM-...	Indica tipo de viga de madera

**UBICACIÓN**  
Juan Cano 25, San Miguel Chapultepec

**CROQUIS DE LOCALIZACIÓN**



**PROYECTO**  
**JUAN CANO - CASA 3**

**DIBUJO**  
Author

**REVISIÓN TÉCNICA**  
Approver

**CÁLCULO ESTRUCTURAL**  
Approver

**ESCALA**  
90X60 - Indicada  
Doblecarta - Indicada

**COTAS**

REVISIÓN	CONCEPTO	FECHA
1	Revisión A	01/08/2025
2	Revisión B	29/10/2025
3	Revisión C	06/11/2025
4	APC	11/02/2026

**CLOSET CAR-17**

**JC-CAR-321B**

ESCALA: E. GRÁFICA EN METROS  
0 0.20 1 1.5  
ESC. 1:20