

"La madera no es un material; es una historia que sigue viva."

NOTAS

- Las cotas rigen sobre el dibujo
- Toda la información deberá ser verificada en obra antes de su ejecución.
- En caso de existir algún cambio, diferencia o variación en las dimensiones, niveles o especificaciones deberán ser consultas con la dirección de obra

SIMBOLOGÍA

- N. Nivel
- N.P.T. Nivel de piso terminado
- N.L.B.L. Nivel lecho bajo de losa
- N.L.A.L. Nivel lecho alto de losa
- N.L.B.P. Nivel lecho bajo de plafón
- N.C.M. Nivel coronamiento de muro
- N.L.B.V. Nivel lecho bajo de viga
- N.L.A.V. Nivel lecho alto de viga
- N.L.B.T. Nivel lecho bajo de trabe
- N.L.A.T. Nivel lecho alto de trabe
- N.C. Nivel de cumbriera
- N.T.M. Nivel tope de madera
- N.D.Z. Nivel desplante de zapata
- N.D.T. Nivel desplante de trabe de liga
- N.T.C. Nivel tope de concreto
- N.T.A. Nivel tope de acero
- S. Sube
- B. Baje
- S.M.A. Según muestra aprobada
- S.P.E. Según plano estructural
- ZA... Indica tipo de zapata
- D... Indica tipo de dado
- CT... Indica tipo de contratrabaje
- PB... Indica tipo de placa base
- CM... Indica tipo de columna de madera
- VM... Indica tipo de viga de madera

UBICACIÓN

Juan Cano 25, San Miguel Chapultepec

CROQUIS DE LOCALIZACIÓN



DIBUJO

Author

REVISIÓN TÉCNICA

Approver

CÁLCULO ESTRUCTURAL

Approver

ESCALA

90X60 - Indicada

Doblecarta - Indicada

COTAS

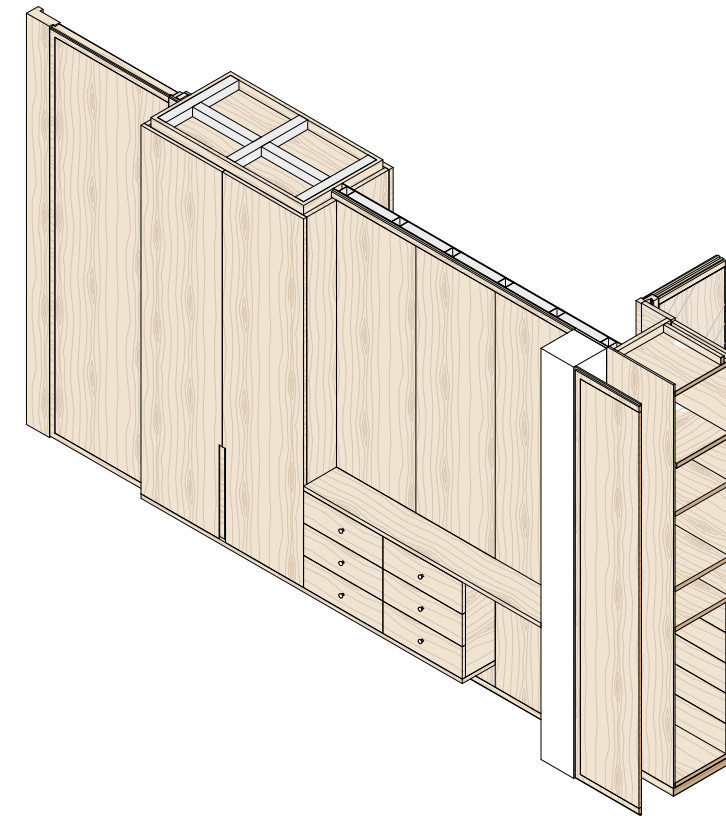
Centímetros

REVISIÓN	CONCEPTO	FECHA
1	Revisión A	01/08/2025
2	Revisión B	29/10/2025
3	Revisión C	06/11/2025
4	APC	11/02/2026

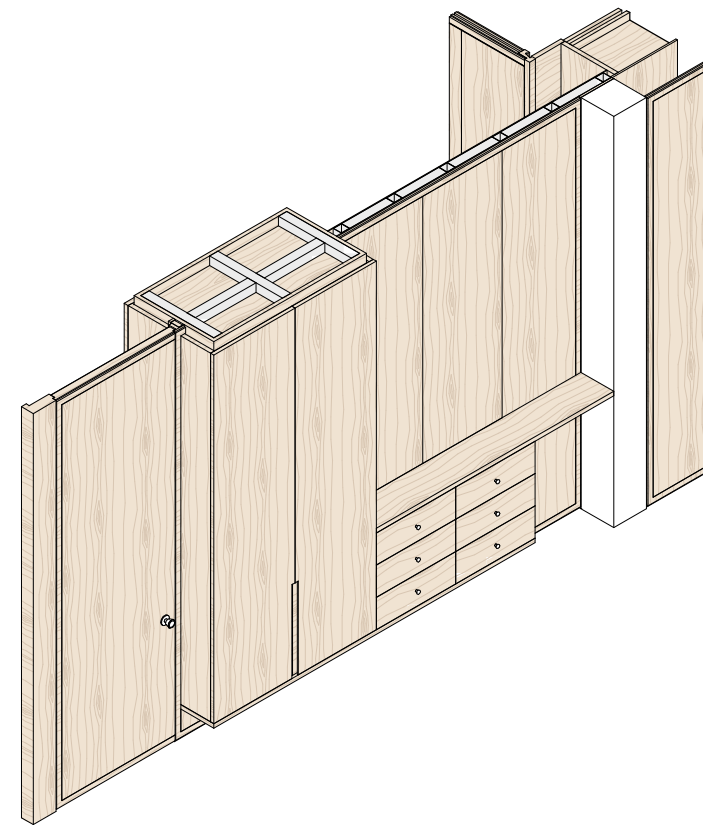
CLOSET CAR-18

JC-CAR-322A

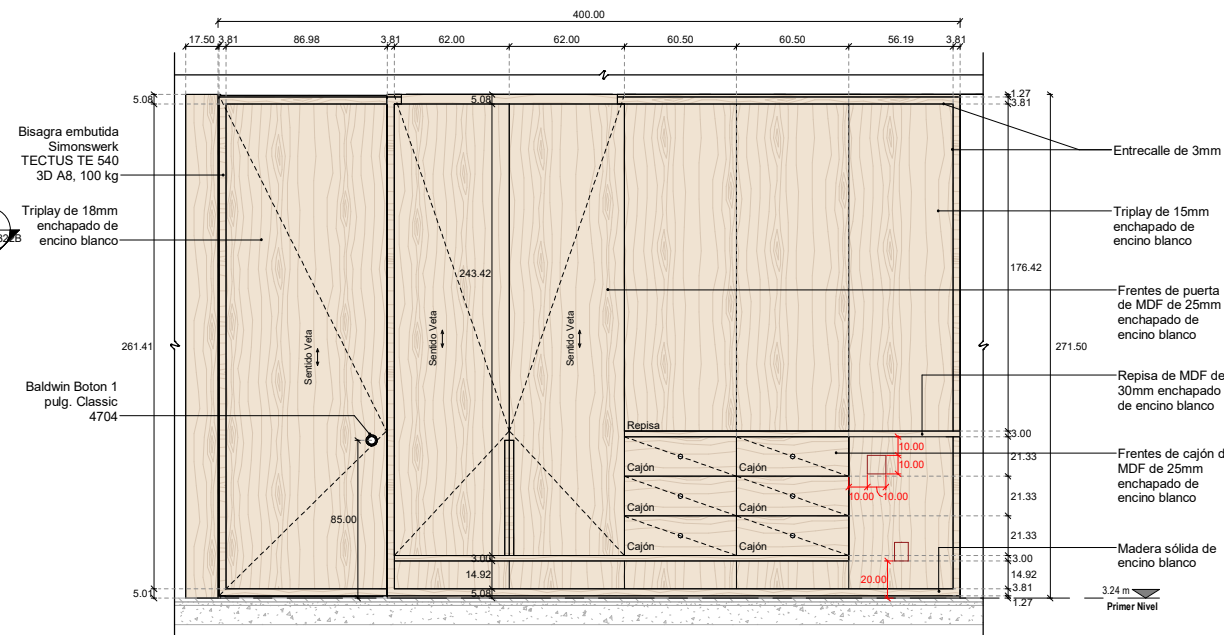
ESCALA: 0 0.20 1 1.5
E. GRÁFICA EN METROS
ESC. 1:20



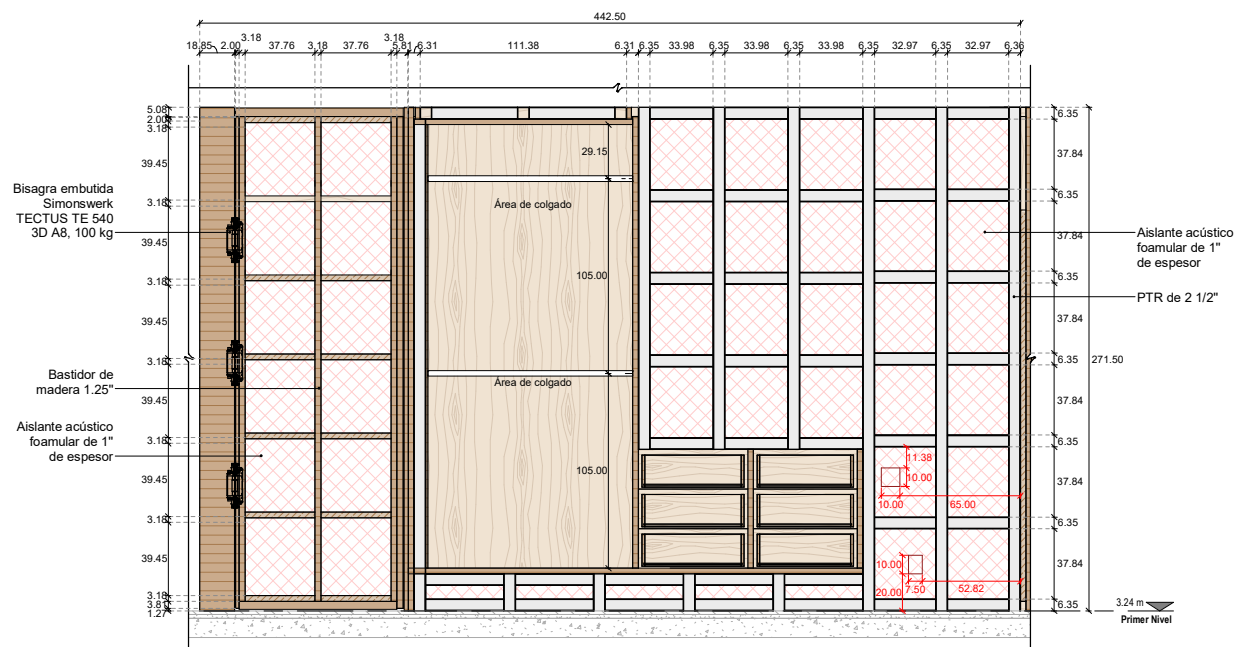
2 ISÓMETRICO 01 - CLOSET CAR-18
CARPINTERÍA



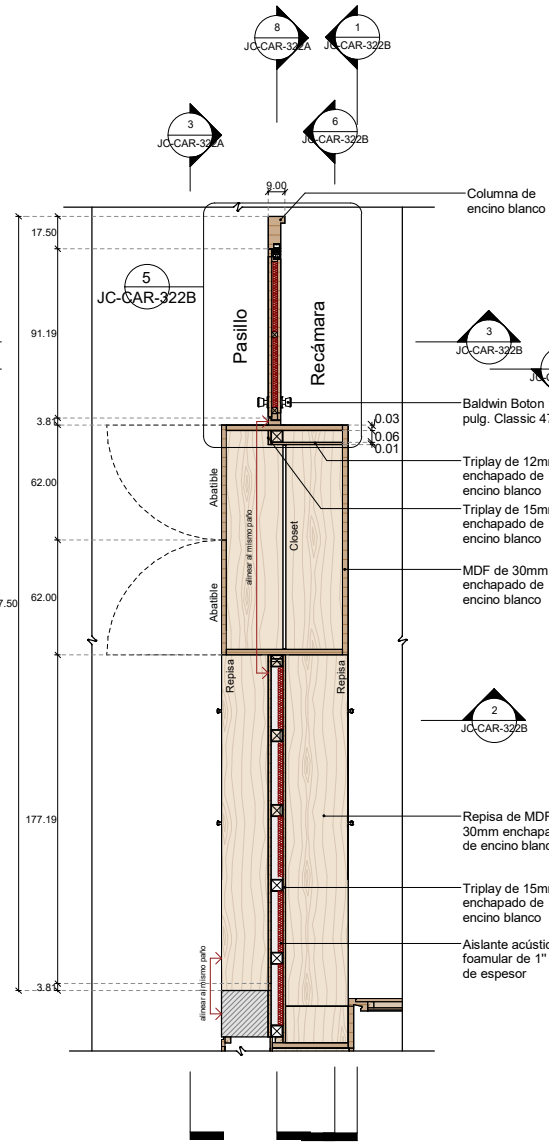
4 ISÓMETRICO 02 - CLOSET CAR-18
CARPINTERÍA



3 ALZADO A - CLOSET CAR-18
CARPINTERÍA 1 : 20



8 ALZADO A ESTRUCTURA - CLOSET CAR-18
CARPINTERÍA 1 : 20



1 PLANTA - CLOSET CAR-18
CARPINTERÍA 1 : 20

Accesorios

Bisagra embutida
Simonswerk
TECTUS TE 540 3D A8,
100 kg



Cilindro mariposa-
cerradura, mca. Hoppe,
modelo AR0121, acabado
niquelado mate



Por definir por cliente
Modelo manija Baldwin
Ajustar como en función de manija

Manija Cajones Baldwin
Boton 1 pulg. Classic
4704



Manija Puerta Baldwin
Boton 2-1/8". Modelo
5041



MADERA
Encino Blanco

"La madera no es un material; es una historia que sigue viva."

NOTAS

- Las cotas rigen sobre el dibujo
- Toda la información deberá ser verificada en obra antes de su ejecución
- En caso de existir algún cambio, diferencia o variación en las dimensiones, niveles o especificaciones deberán ser consultas con la dirección de obra

SIMBOLOGÍA

- N. Nivel
- N.P.T. Nivel de piso terminado
- N.L.B.L. Nivel lecho bajo de losa
- N.L.A.L. Nivel lecho alto de losa
- N.L.B.P. Nivel lecho bajo de plafón
- N.C.M. Nivel coronamiento de muro
- N.L.B.V. Nivel lecho bajo de viga
- N.L.A.V. Nivel lecho alto de viga
- N.L.B.T. Nivel lecho bajo de trabe
- N.L.A.T. Nivel lecho alto de trabe
- N.C. Nivel de cumbrera
- N.T.M. Nivel tope de madera
- N.D.Z. Nivel desplante de zapata
- N.D.T. Nivel desplante de trabe de liga
- N.T.C. Nivel tope de concreto
- N.T.A. Nivel tope de acero
- S. Sube
- B. Baja
- S.M.A. Según muestra aprobada
- S.P.E. Según plano estructural
- ZA... Indica tipo de zapata
- D... Indica tipo de dado
- CT... Indica tipo de contratrabe
- PB... Indica tipo de placa base
- CM... Indica tipo de columna de madera
- VM... Indica tipo de viga de madera

UBICACIÓN

Juan Cano 25, San Miguel Chapultepec

CROQUIS DE LOCALIZACIÓN



DIBUJO

Author

REVISIÓN TÉCNICA

Approver

CÁLCULO ESTRUCTURAL

Approver

ESCALA

90X60 - Indicada
Doblecarta - Indicada

COTAS

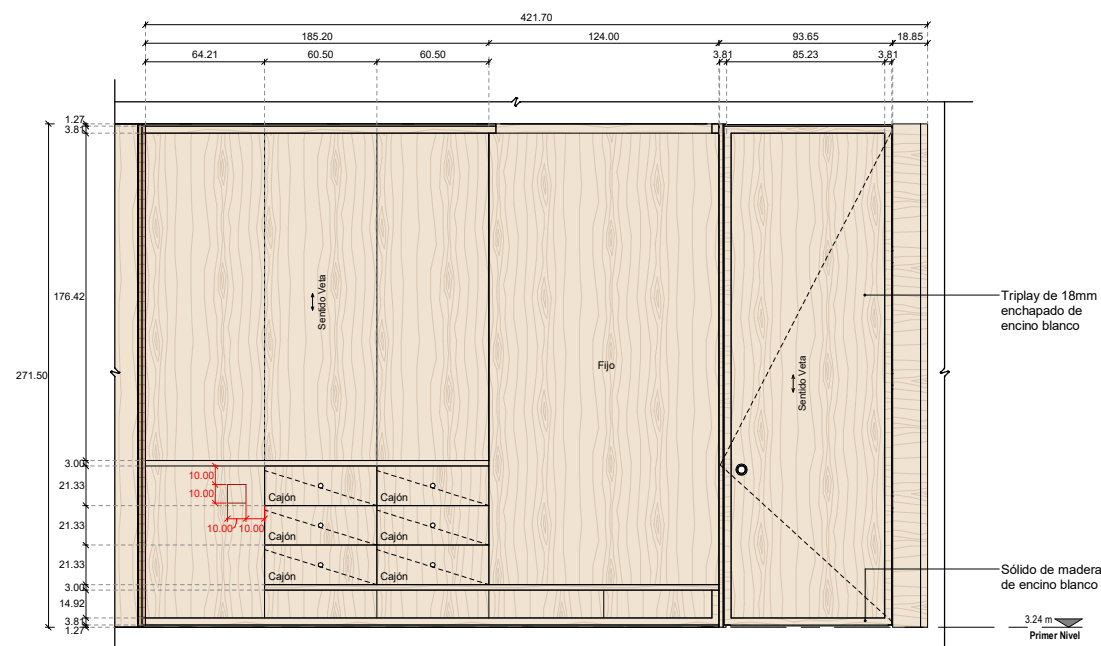
Centímetros

REVISIÓN	CONCEPTO	FECHA
1	Revisión A	01/08/2025
2	Revisión B	29/10/2025
3	Revisión C	06/11/2025
4	APC	11/02/2026

CLOSET CAR-18

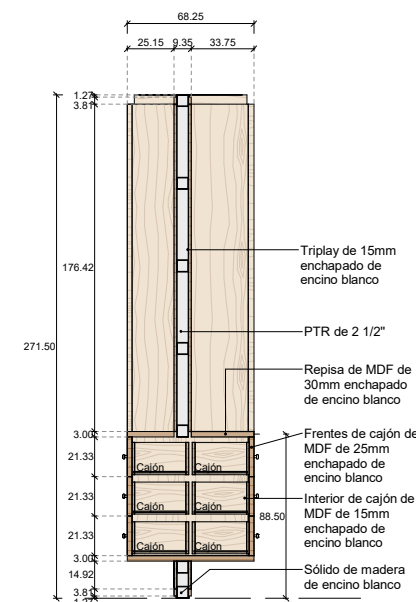
JC-CAR-322B

ESCALA: E. GRÁFICA EN METROS
0 0.20 1 1.5
ESC. 1:20

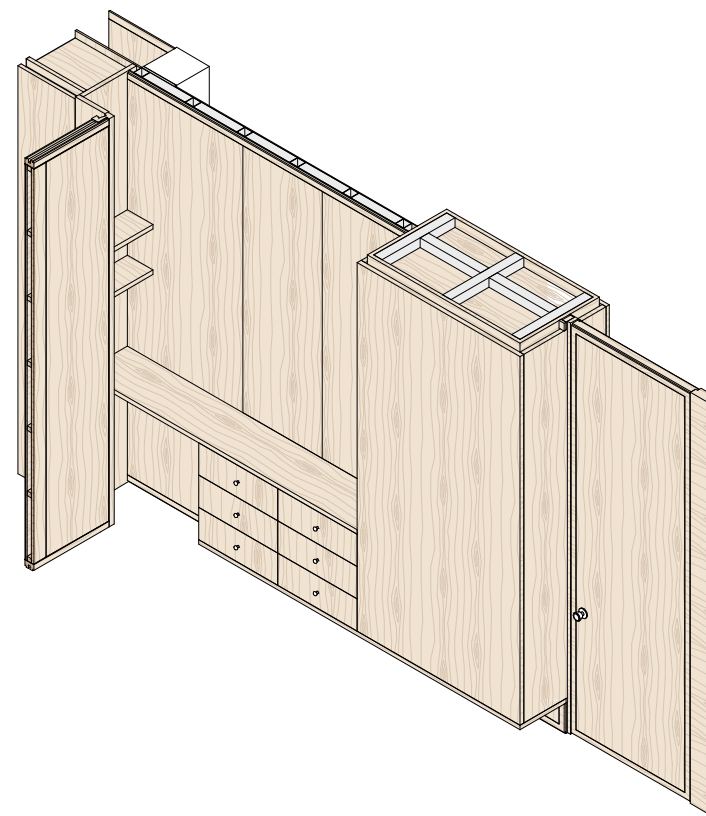


NOTA: CORROBORAR EN SITIO UBICACIÓN DE CONTACTOS Y APAGADORES

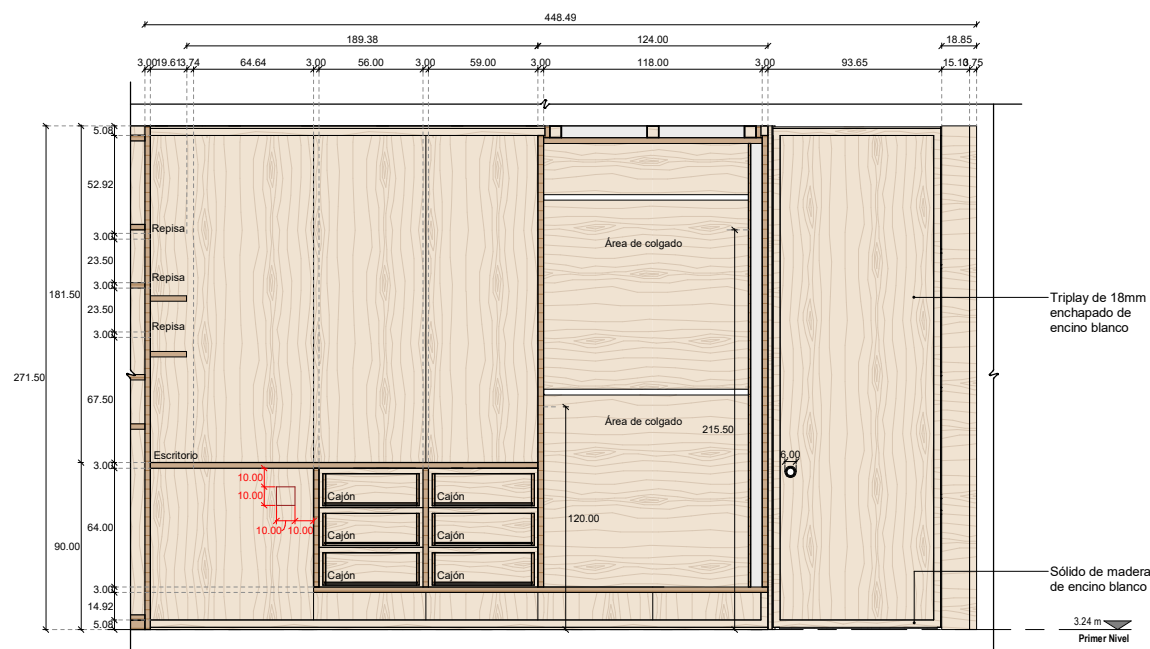
1 ALZADO B - CLOSET CAR-18
CARPINTERÍA 1 : 20



2 SECCIÓN - CLOSET CAR-18
CARPINTERÍA 1 : 20

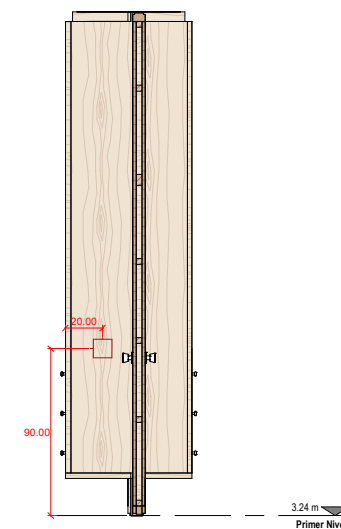


4 ISÓMETRICO - CLOSET INTERIOR CAR-18
CARPINTERÍA



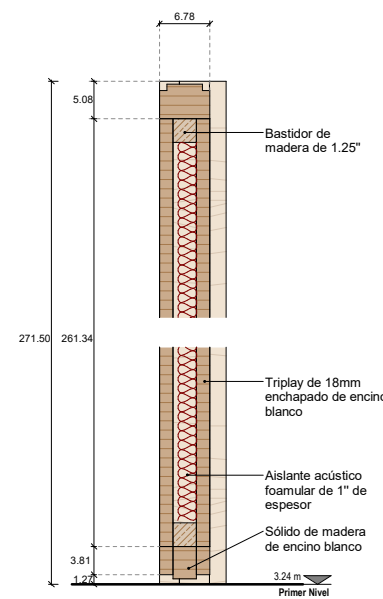
NOTA: CORROBORAR EN SITIO UBICACIÓN DE CONTACTOS Y APAGADORES

6 ALZADO B - CLOSET CAR1
CARPINTERÍA 1 : 20

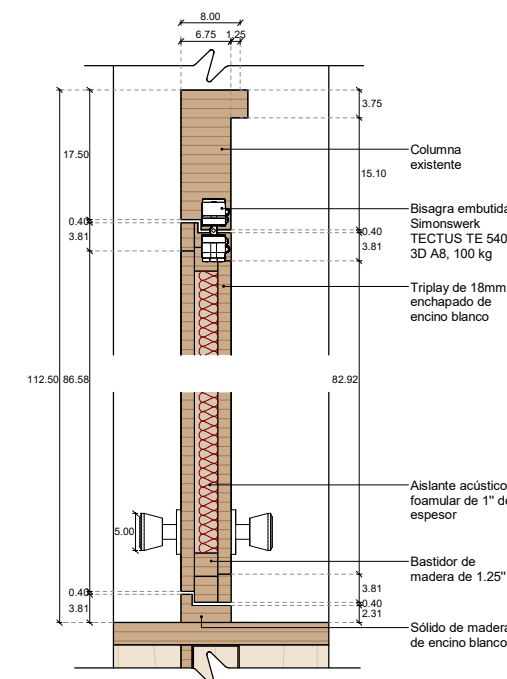


NOTA: CORROBORAR EN SITIO UBICACIÓN DE CONTACTOS Y APAGADORES

7 SECCIÓN - PUERTA CAR1
CARPINTERÍA 1 : 20



3 SECCIÓN - PUERTA CAR-18
CARPINTERÍA 1 : 5



5 DETALLE - PLANTA - PUERTA CAR-18
CARPINTERÍA 1 : 5