

MADERA
Rosa Morada / Encino Blanco / Melamina Arauco

PROPIEDADES

- Densidad:
- Módulo de elasticidad:
- Contracción radial:
- Contracción tangencial:
- Relación T/R:
- Dureza Janka:
- Durabilidad natural:
- Estabilidad dimensional:
- Acabado: Mate a base de ácido mezclado con agua
- Tratamiento recomendado:
- Uso estructural:

"La madera no es un material; es una historia que sigue viva."

NOTAS

- Este plano forma parte del sistema constructivo Finch
- Las cotas rigen sobre el dibujo
- Toda la información deberá ser verificada en obra antes de su ejecución.
- En caso de existir algún cambio, diferencia o variación en las dimensiones, niveles o especificaciones deberán ser consultas con la dirección de obra
- PMD ajusta medidas finales in situ

SIMBOLOGÍA

MDF 3 mm	Triplay 3 mm
MDF 6 mm	Triplay 6 mm
MDF 9 mm	Triplay 9 mm
MDF 12 mm	Triplay 12 mm
MDF 15 mm	Triplay 15 mm
MDF 18 mm	Triplay 18 mm
MDF 25 mm	Triplay 25 mm
MDF 30 mm	Triplay 30 mm
Madera Sólida 1"	Madera Sólida 1.5"
Madera Sólida 2"	

UBICACIÓN
Vega de Llano 22, Avandaro, Valle de Bravo

CROQUIS DE LOCALIZACIÓN



PROYECTO
VEGA DEL LLANO 22

DIBUJO
Bolt

REVISIÓN TÉCNICA
PMD

CÁLCULO ESTRUCTURAL

ESCALA
INDICADA

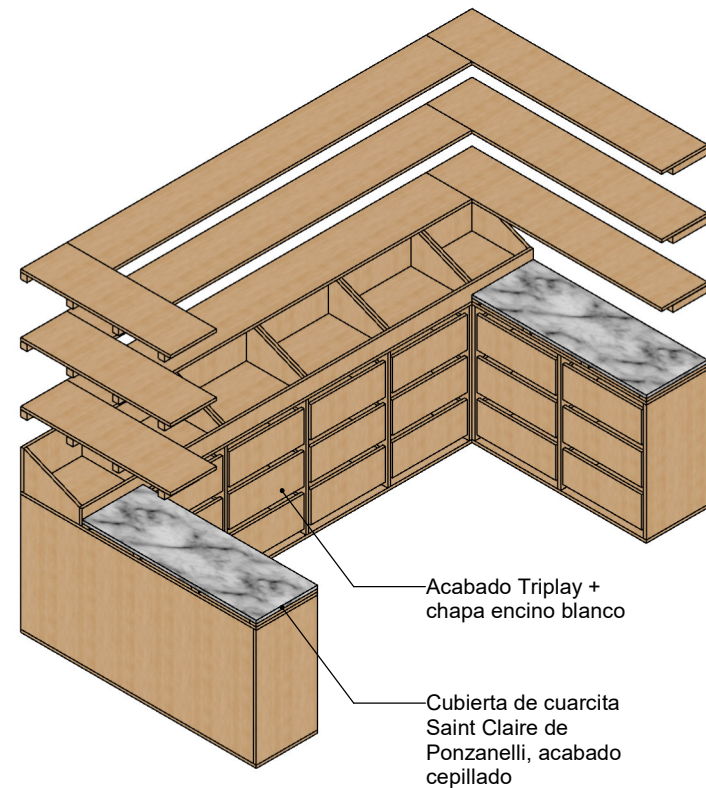
COTAS
Centímetros

REVISIÓN	CONCEPTO	FECHA
----------	----------	-------

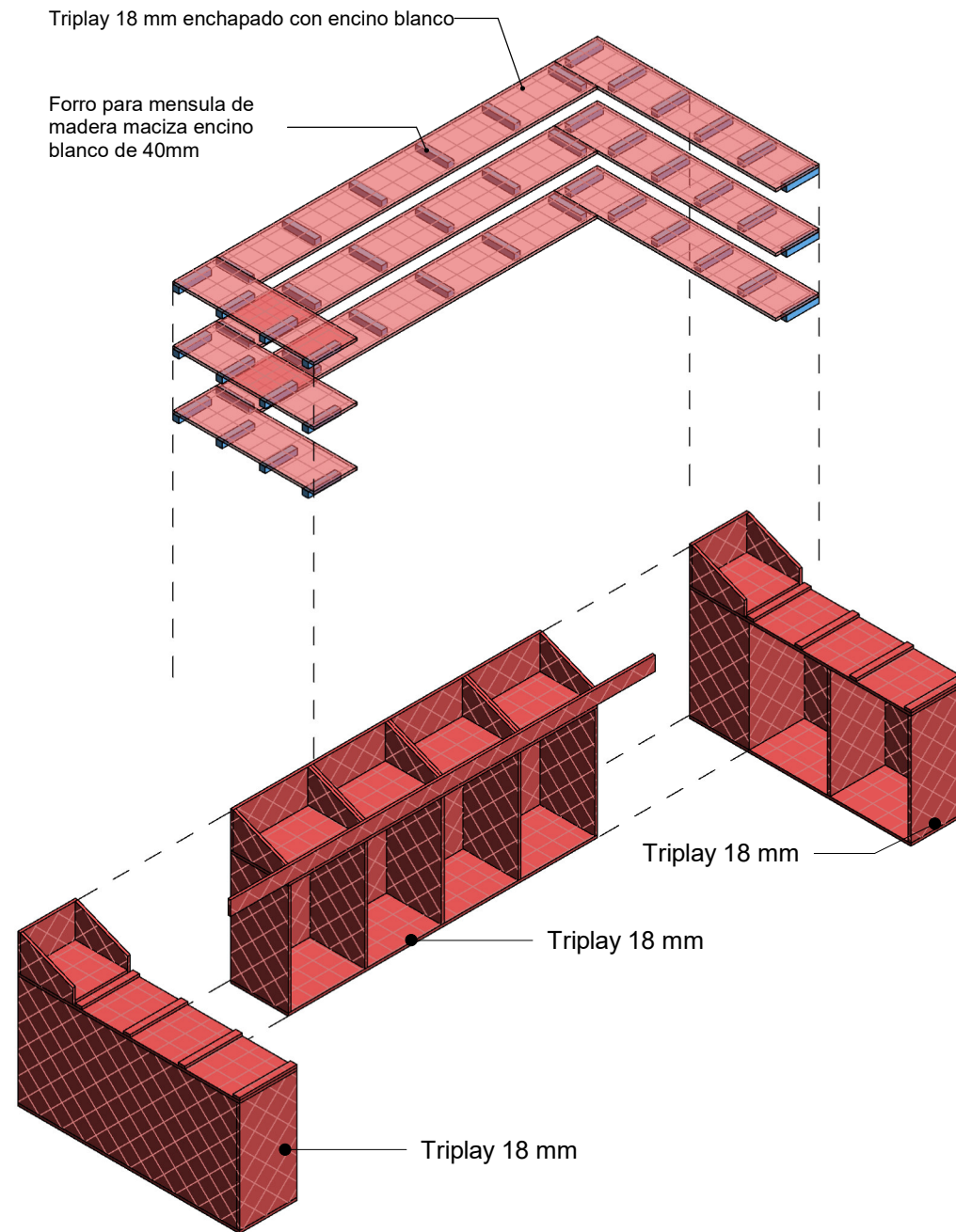
Planos de Taller
Alacena isométrico

VL22-CT-02

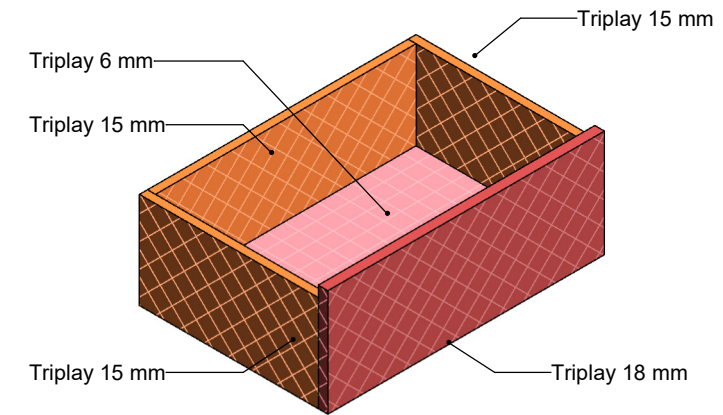
0 0.20 1
ESC. 1:25



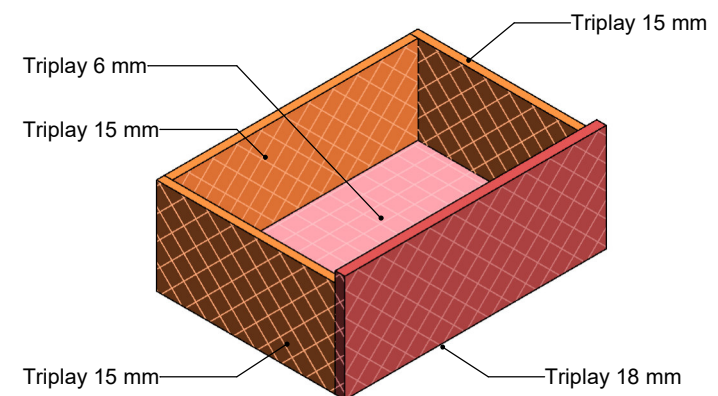
1 ISOMÉTRICO - ALACENA
ESC.



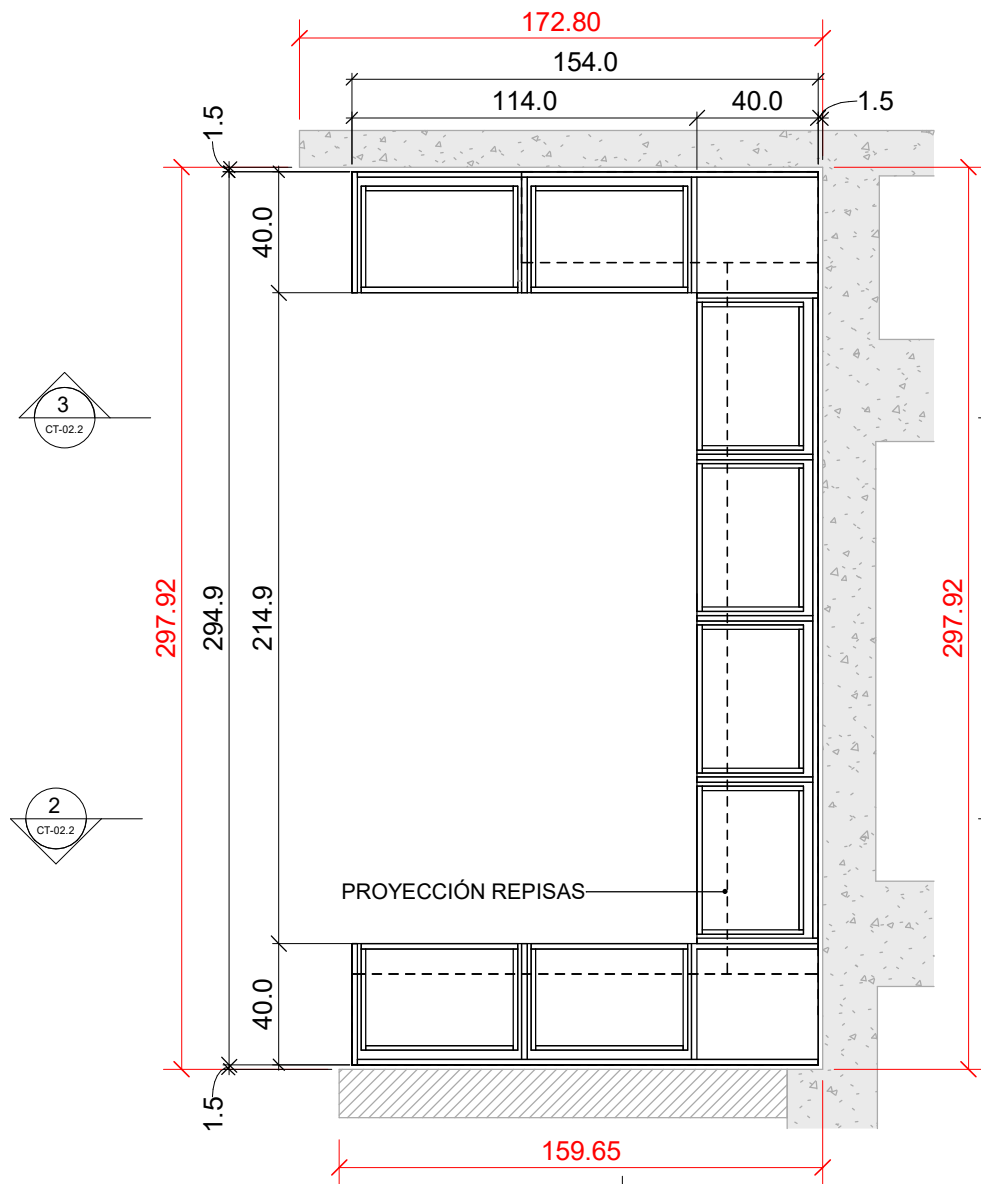
2 ISOMETRICO - SIN CAJONES
ESC.



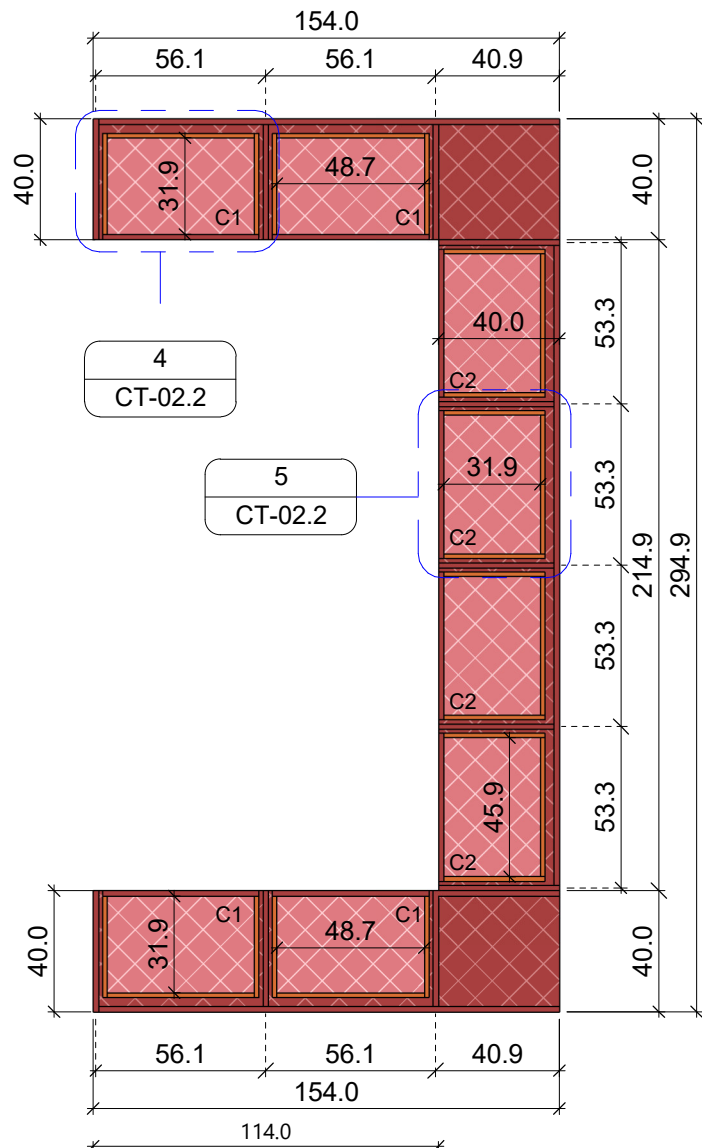
3 ISOMETRICO - CAJÓN 1 - 53.2 x 35.2 cm
ESC.



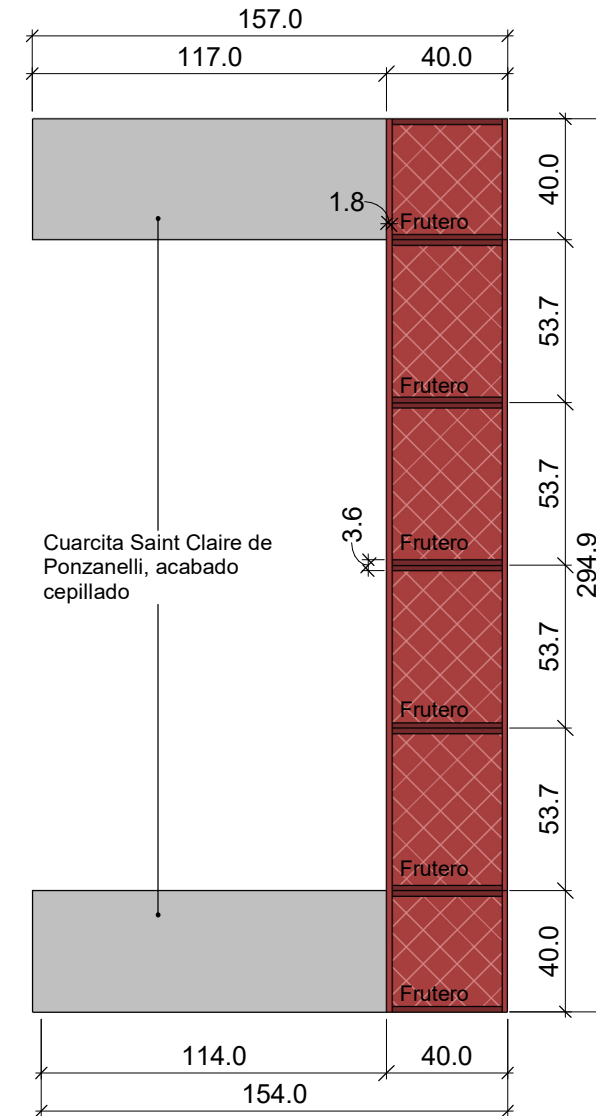
4 ISOMETRICO - CAJÓN 2 - 48.9x 35.2 cm
ESC.



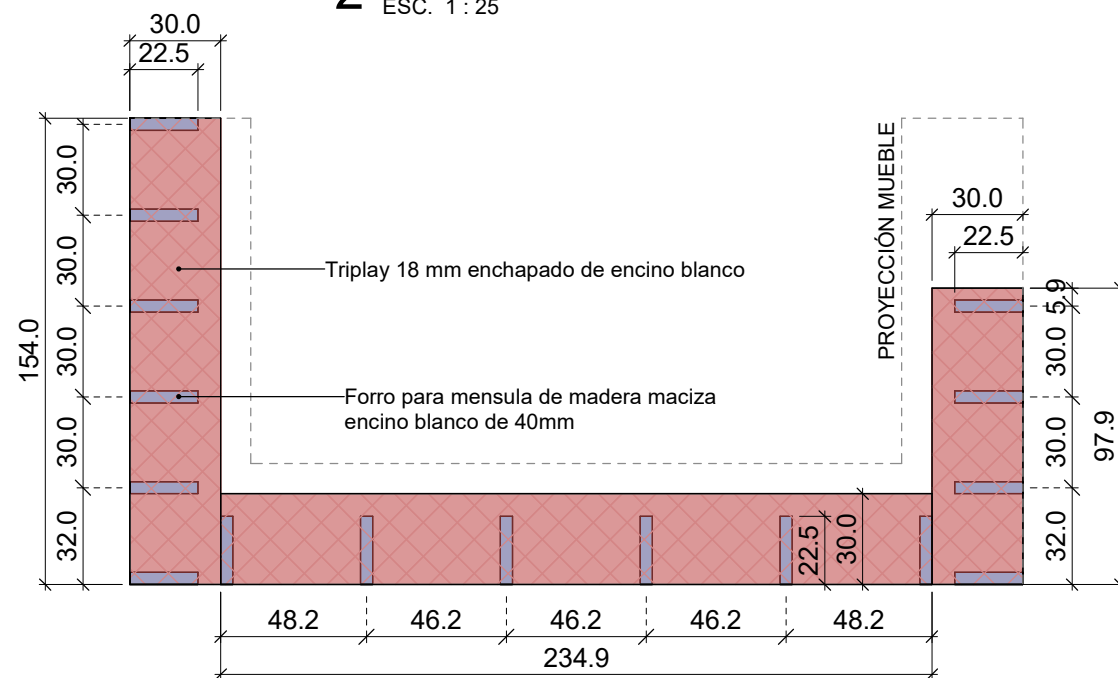
1 PLANTA - ALACENA GENERAL
ESC. 1 : 25



2 PLANTA - ALACENA - DIVISIONES
ESC. 1 : 25



3 PLANTA - ALACENA - SUPERIOR
ESC. 1 : 25



4 PLANTA - ALACENA - REPISAS
ESC. 1 : 25

MADERA
Rosa Morada / Encino Blanco / Melamina Arauco

- PROPIEDADES**
- Densidad:
 - Módulo de elasticidad:
 - Contracción radial:
 - Contracción tangencial:
 - Relación T/R:
 - Dureza Janka:
 - Durabilidad natural:
 - Estabilidad dimensional:
 - Acabado: Mate a base de ácido mezlado con agua
 - Tratamiento recomendado:
 - Uso estructural:
- "La madera no es un material; es una historia que sigue viva."

- NOTAS**
- Este plano forma parte del sistema constructivo Finch
 - Las cotas rigen sobre el dibujo
 - Toda la información deberá ser verificada en obra antes de su ejecución.
 - En caso de existir algún cambio, diferencia o variación en las dimensiones, niveles o especificaciones deberán ser consultas con la dirección de obra
 - PMD ajusta medidas finales in sitio

SIMBOLOGÍA

MDF 3 mm	Triplay 3 mm
MDF 6 mm	Triplay 6 mm
MDF 9 mm	Triplay 9 mm
MDF 12 mm	Triplay 12 mm
MDF 15 mm	Triplay 15 mm
MDF 18 mm	Triplay 18 mm
MDF 25 mm	Triplay 25 mm
MDF 30 mm	Triplay 30 mm
Madera Sólida 1"	Madera Sólida 1.5"
Madera Sólida 2"	

UBICACIÓN
Vega de Llano 22, Avandaro, Valle de Bravo

CROQUIS DE LOCALIZACIÓN



PROYECTO
VEGA DEL LLANO 22

DIBUJO
Bolt

REVISIÓN TÉCNICA
PMD

CÁLCULO ESTRUCTURAL

ESCALA
INDICADA

COTAS
Centímetros

REVISIÓN	CONCEPTO	FECHA

Planos de Taller
Alacena plano de taller

VL22-CT-02.1

MADERA
Rosa Morada / Encino Blanco / Melamina Arauco

- PROPIEDADES**
- Densidad:
 - Módulo de elasticidad:
 - Contracción radial:
 - Contracción tangencial:
 - Relación T/R:
 - Dureza Janka:
 - Durabilidad natural:
 - Estabilidad dimensional:
 - Acabado: Mate a base de ácido mezlado con agua
 - Tratamiento recomendado:
 - Uso estructural:
- "La madera no es un material; es una historia que sigue viva."

- NOTAS**
- Este plano forma parte del sistema constructivo Finch
 - Las cotas rigen sobre el dibujo
 - Toda la información deberá ser verificada en obra antes de su ejecución.
 - En caso de existir algún cambio, diferencia o variación en las dimensiones, niveles o especificaciones deberán ser consultas con la dirección de obra
 - PMD ajusta medidas finales in situ

SIMBOLOGÍA

	MDF 3 mm		Triplay 3 mm
	MDF 6 mm		Triplay 6 mm
	MDF 9 mm		Triplay 9 mm
	MDF 12 mm		Triplay 12 mm
	MDF 15 mm		Triplay 15 mm
	MDF 18 mm		Triplay 18 mm
	MDF 25 mm		Triplay 25 mm
	MDF 30 mm		Triplay 30 mm
	Madera Sólida 1"		Madera Sólida 1.5"
	Madera Sólida 2"		

UBICACIÓN
Vega de Llano 22, Avandaro, Valle de Bravo

CROQUIS DE LOCALIZACIÓN



PROYECTO
VEGA DEL LLANO 22

DIBUJO
Bolt

REVISIÓN TÉCNICA
PMD

CÁLCULO ESTRUCTURAL

ESCALA
INDICADA

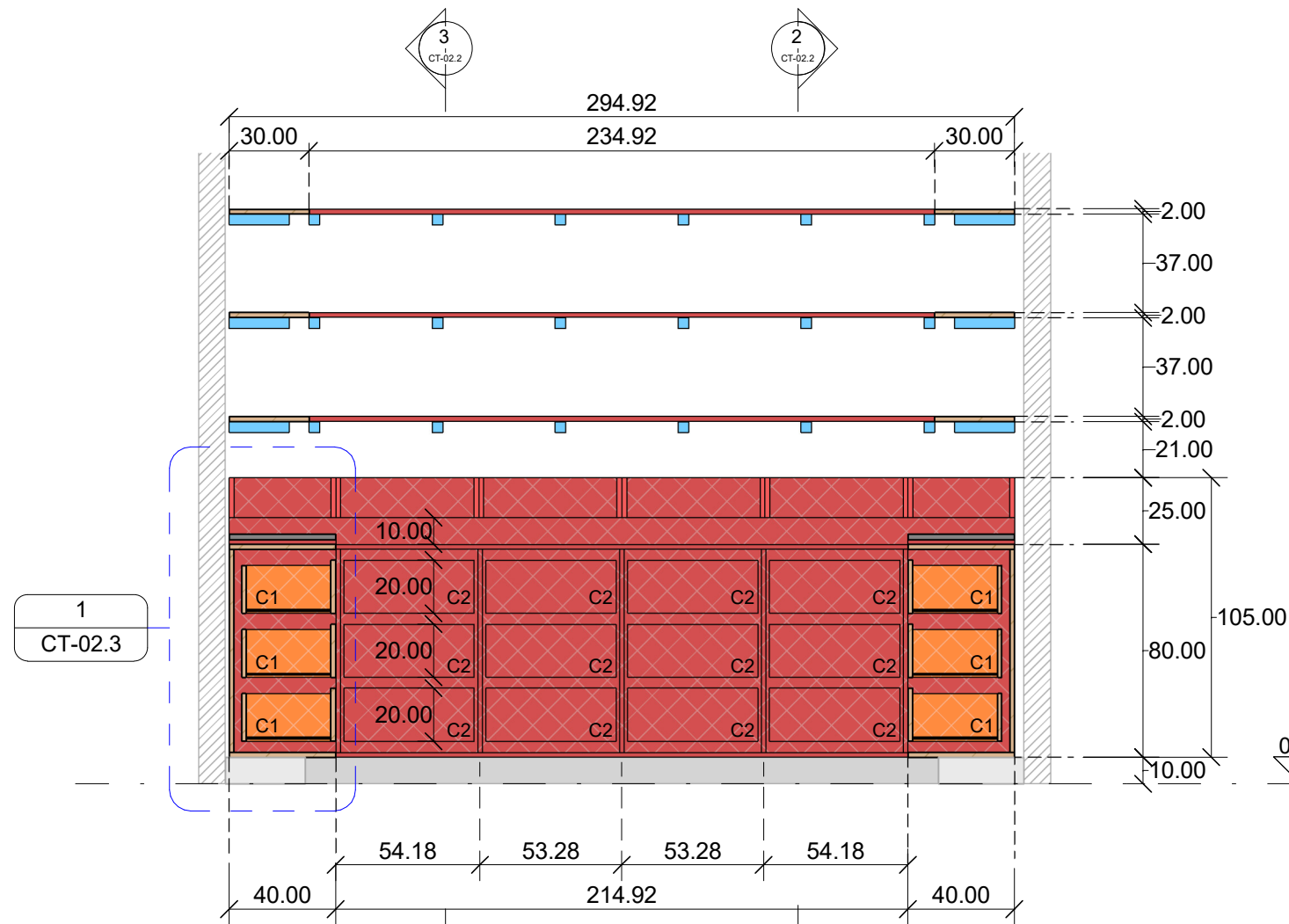
COTAS
Centímetros

REVISIÓN	CONCEPTO	FECHA

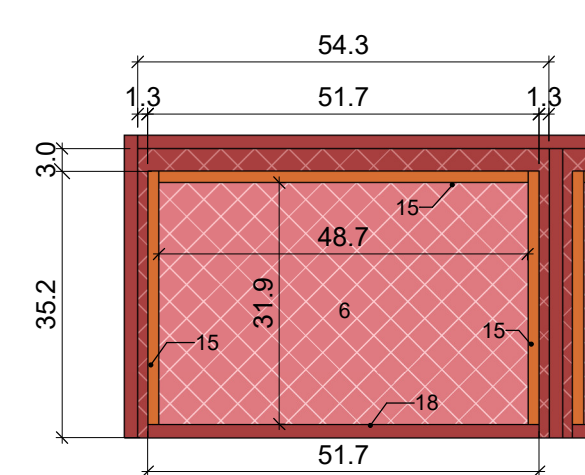
Planos de Taller
Alacena plano de taller

VL22-CT-02.2

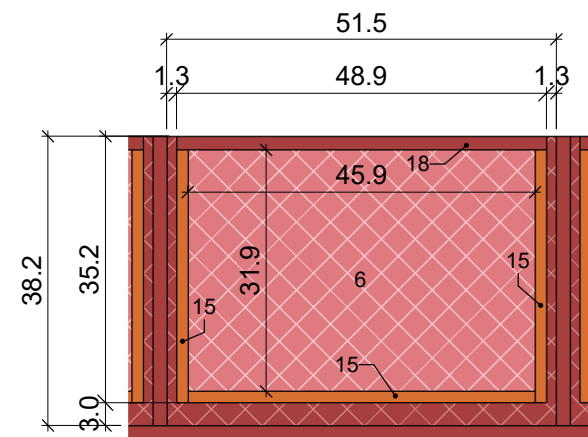
0 0.20 1
ESC. 1:25



1 SECCIÓN A - ALACENA
ESC. 1:25

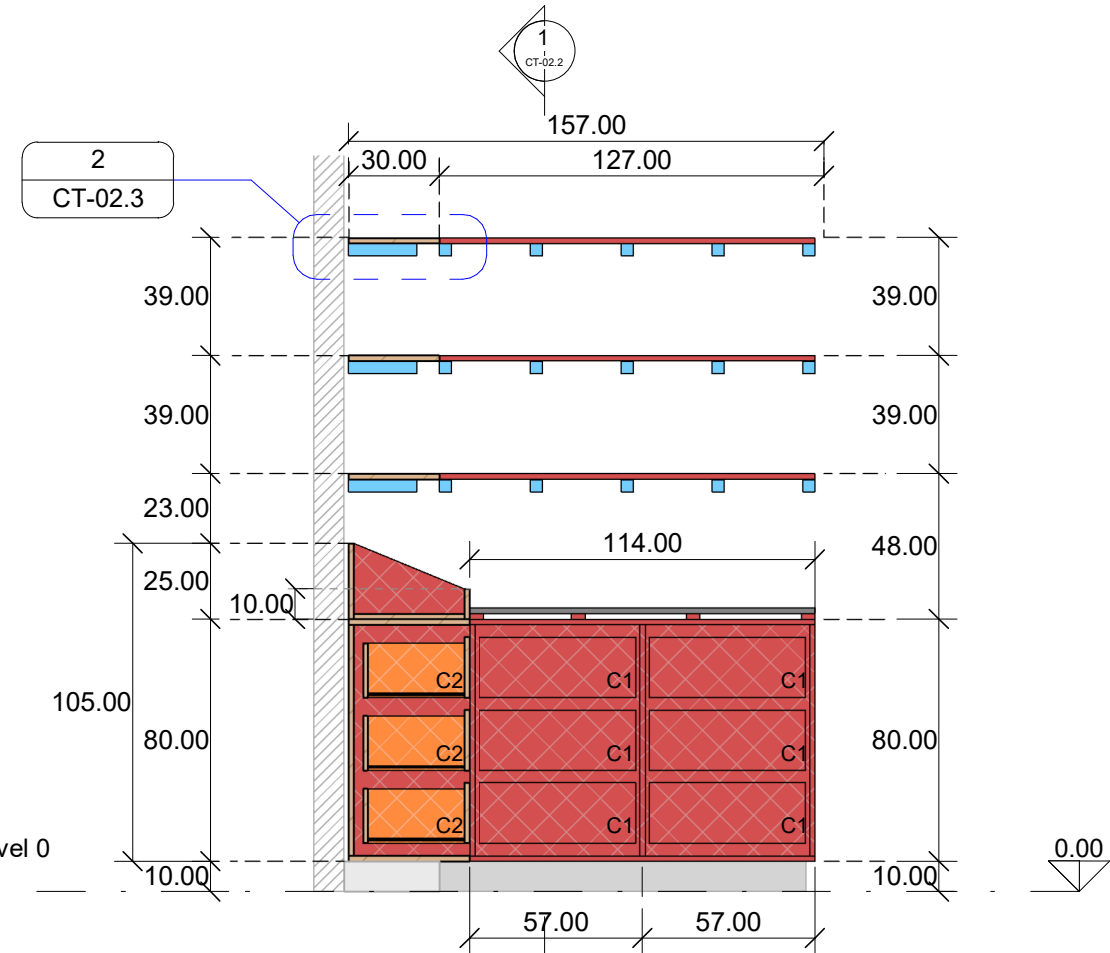


4 PLANTA - CAJON 1
ESC. 1:10

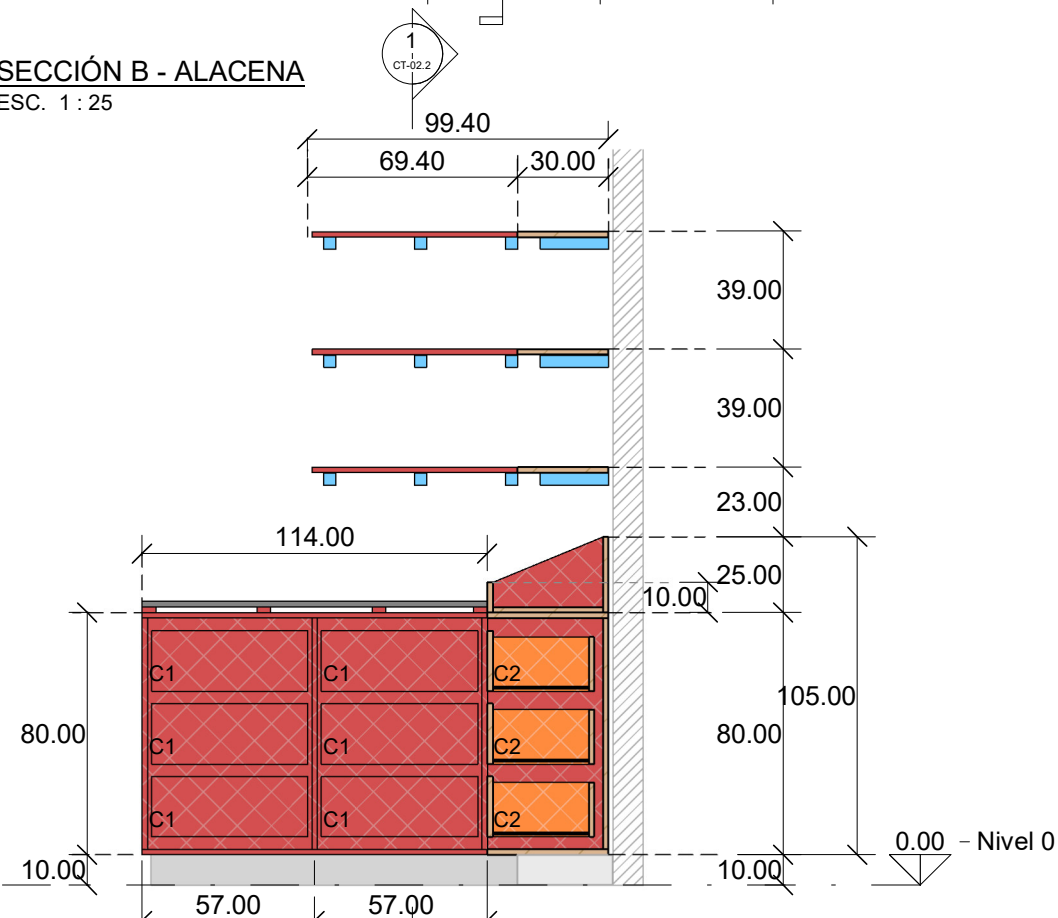


5 PLANTA - CAJON 2
ESC. 1:10

Corredera expuesta de cierre suave de extension completa mca, Hafele o similar



2 SECCIÓN B - ALACENA
ESC. 1:25



3 SECCIÓN C - ALACENA
ESC. 1:25

