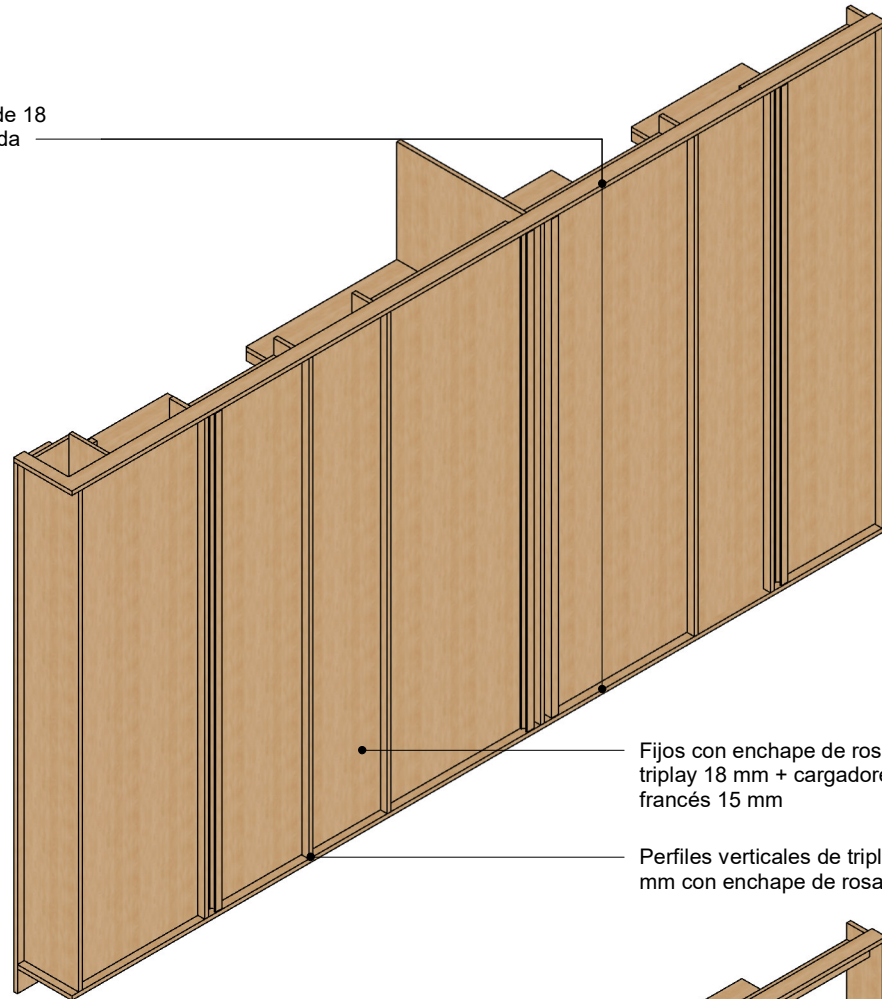


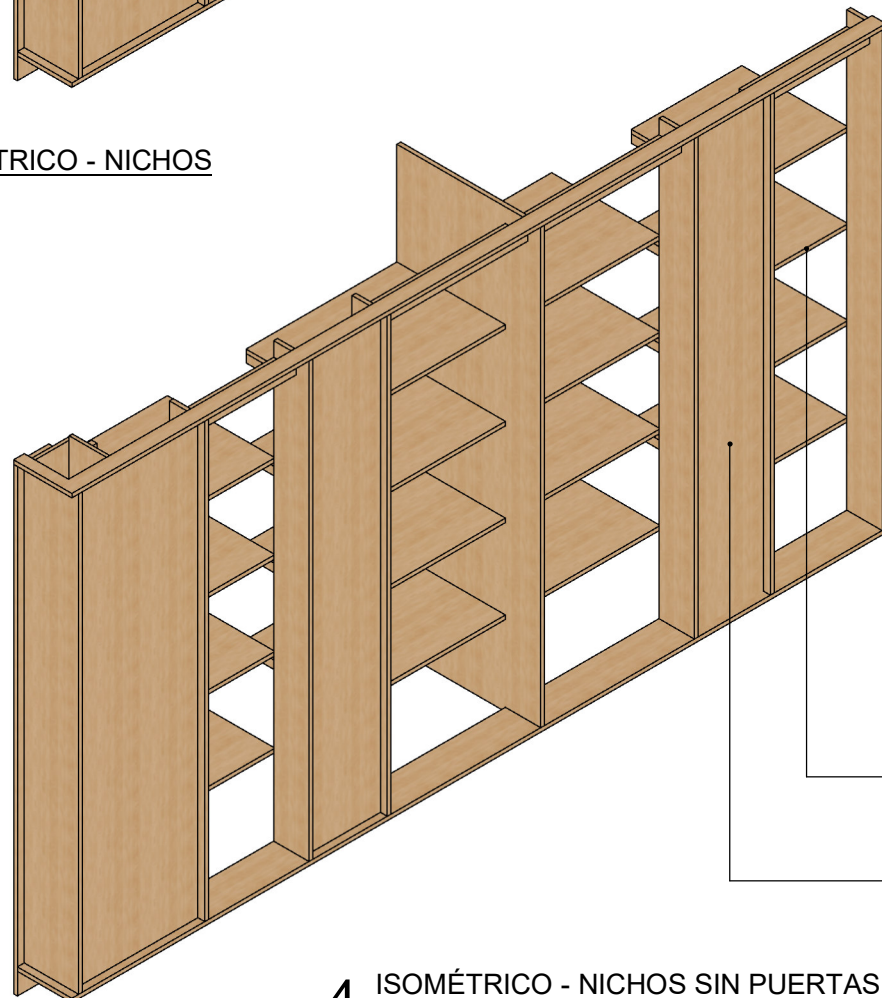
Perfiles horizontales de triplay de 18 mm con enchape de rosa morada



Fijos con enchape de rosa morada triplay 18 mm + cargadores listón francés 15 mm

Perfiles verticales de triplay de 18 mm con enchape de rosa morada

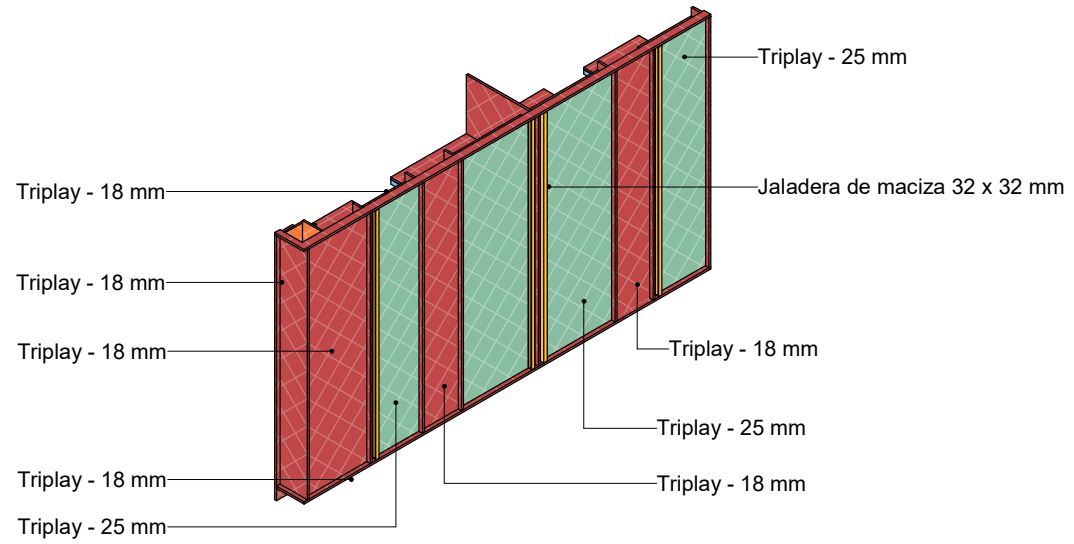
**1 ISOMÉTRICO - NICHOS ESC.**



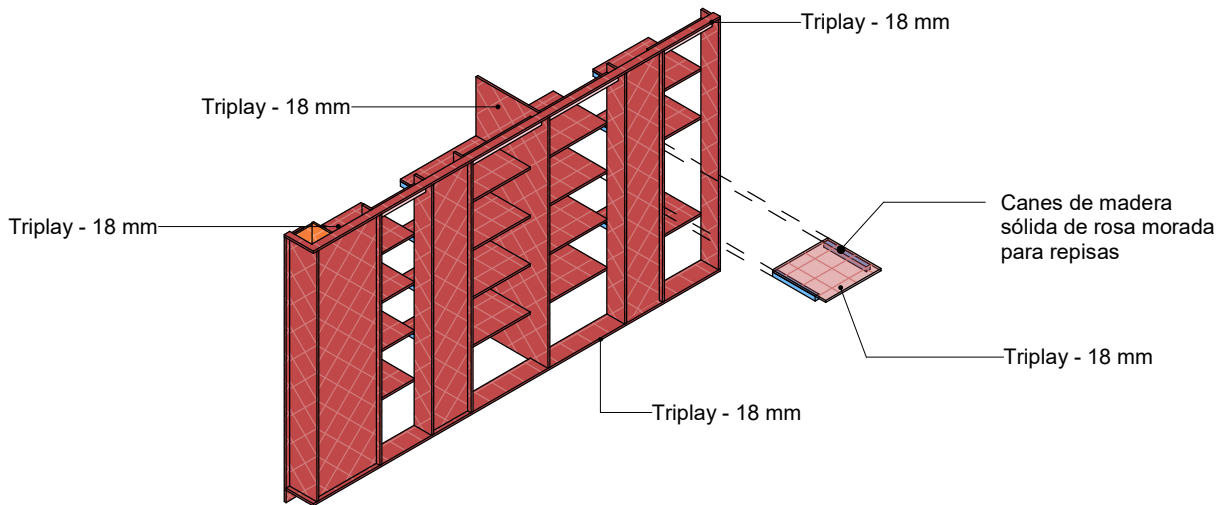
Repisas a base de triplay de 18 mm con enchape de rosa morada

Lambrin fijo a base de triplay de 18 mm con enchape rosa morada

**4 ISOMÉTRICO - NICHOS SIN PUERTAS ESC.**



**2 ISOMÉTRICO - NICHOS ESC.**



**3 ISOMÉTRICO - NICHOS SIN PUERTAS ESC.**

**MADERA**

Rosa Morada / Encino Blanco / Melamina Arauco

**PROPIEDADES**

- Densidad:
- Módulo de elasticidad:
- Contracción radial:
- Contracción tangencial:
- Relación T/R:
- Dureza Janka:
- Durabilidad natural:
- Estabilidad dimensional:
- Acabado: Mate a base de ácido mezclado con agua
- Tratamiento recomendado:
- Uso estructural:

"La madera no es un material; es una historia que sigue viva."

**NOTAS**

- Este plano forma parte del sistema constructivo Finch
- Las cotas rigen sobre el dibujo
- Toda la información deberá ser verificada en obra antes de su ejecución.
- En caso de existir algún cambio, diferencia o variación en las dimensiones, niveles o especificaciones deberán ser consultas con la dirección de obra
- PMD ajusta medidas finales en sitio

**SIMBOLOGÍA**

MDF 3 mm	Triplay 3 mm
MDF 6 mm	Triplay 6 mm
MDF 9 mm	Triplay 9 mm
MDF 12 mm	Triplay 12 mm
MDF 15 mm	Triplay 15 mm
MDF 18 mm	Triplay 18 mm
MDF 25 mm	Triplay 25 mm
MDF 30 mm	Triplay 30 mm
Madera Sólida 1"	Madera Sólida 1.5"
Madera Sólida 2"	

**UBICACIÓN**

Vega de Llano , Avandaro, Valle de Bravo

**CROQUIS DE LOCALIZACIÓN**



PROYECTO  
VEGA DEL LLANO 22

**DIBUJO**

Bolt

**REVISIÓN TÉCNICA**

PMD

**CÁLCULO ESTRUCTURAL**

**ESCALA**

INDICADA

**COTAS**

Centímetros

REVISIÓN	CONCEPTO	FECHA

Planos de Taller  
Nichos isométrico

**VL22-CO-01**

**MADERA**  
Rosa Morada / Encino Blanco / Melamina Arauco

- PROPIEDADES**
- Densidad:
  - Módulo de elasticidad:
  - Contracción radial:
  - Contracción tangencial:
  - Relación T/R:
  - Dureza Janka:
  - Durabilidad natural:
  - Estabilidad dimensional:
  - Acabado: Mate a base de ácido mezlado con agua
  - Tratamiento recomendado:
  - Uso estructural:
- "La madera no es un material; es una historia que sigue viva."

- NOTAS**
- Este plano forma parte del sistema constructivo Finch
  - Las cotas rigen sobre el dibujo
  - Toda la información deberá ser verificada en obra antes de su ejecución.
  - En caso de existir algún cambio, diferencia o variación en las dimensiones, niveles o especificaciones deberán ser consultas con la dirección de obra
  - PMD ajusta medidas finales in situ

**SIMBOLOGÍA**

	MDF 3 mm		Triplay 3 mm
	MDF 6 mm		Triplay 6 mm
	MDF 9 mm		Triplay 9 mm
	MDF 12 mm		Triplay 12 mm
	MDF 15 mm		Triplay 15 mm
	MDF 18 mm		Triplay 18 mm
	MDF 25 mm		Triplay 25 mm
	MDF 30 mm		Triplay 30 mm
	Madera Sólida 1"		Madera Sólida 1.5"
	Madera Sólida 2"		

**UBICACIÓN**  
Vega de Llano , Avandaro,  
Valle de Bravo

**CROQUIS DE LOCALIZACIÓN**



PROYECTO  
VEGA DEL LLANO 22

**DIBUJO**

Bolt

**REVISIÓN TÉCNICA**

PMD

**CÁLCULO ESTRUCTURAL**

**ESCALA**

INDICADA

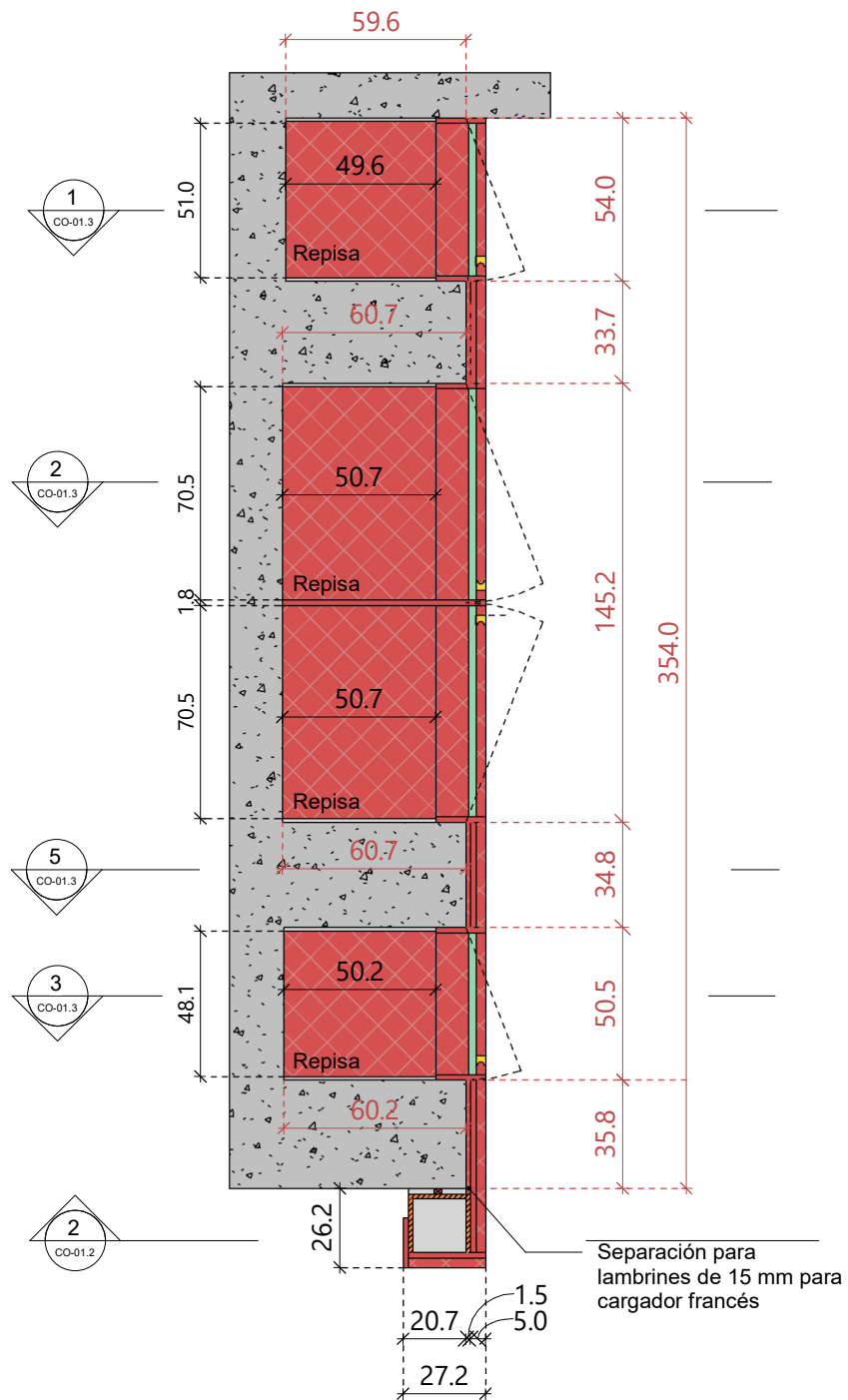
**COTAS**

Centímetros

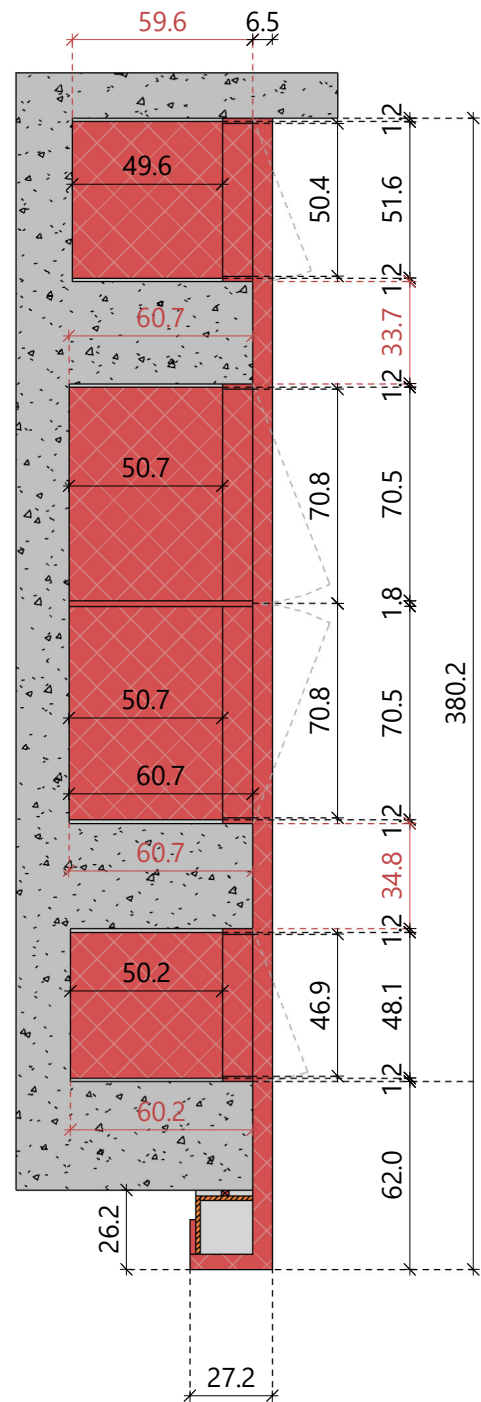
REVISIÓN	CONCEPTO	FECHA
----------	----------	-------

Planos de Taller  
Nichos plano de taller

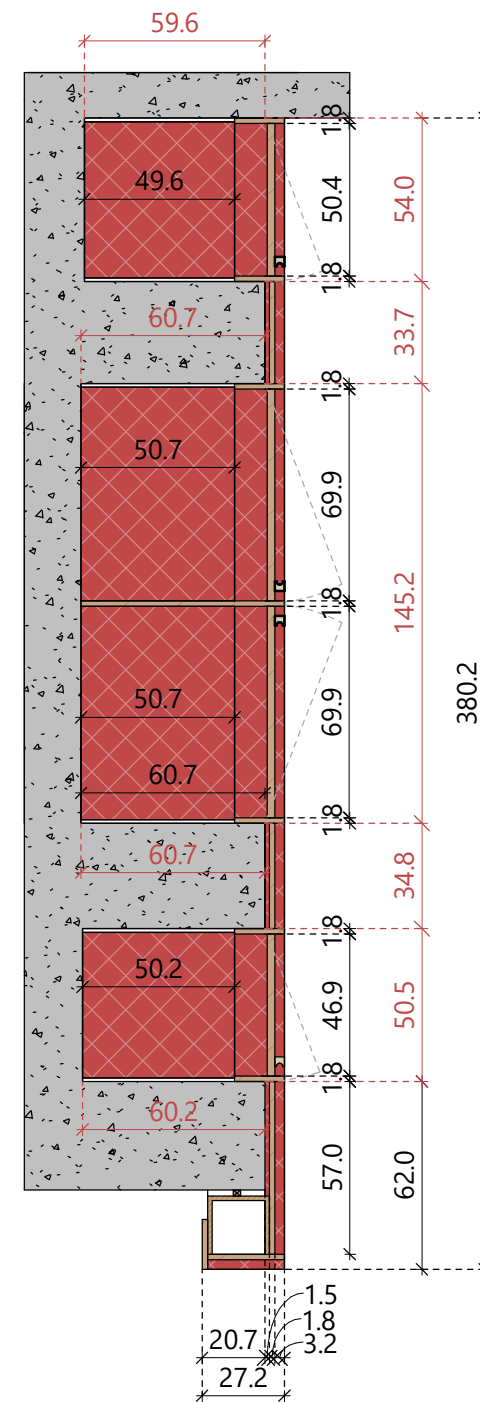
**VL22-CO-01.1**



**1 PLANTA - NICHOS - PUERTAS + REPISAS**  
ESC. 1 : 25



**2 PLANTA ALTA - NICHOS - SUPERIOR**  
ESC. 1 : 25



**3 PLANTA GABINETES BAJOS - NICHOS**  
ESC. 1 : 25

Separación para  
lambrines de 15 mm para  
cargador francés

**MADERA**  
Rosa Morada / Encino Blanco / Melamina Arauco

**PROPIEDADES**

- Densidad:
- Módulo de elasticidad:
- Contracción radial:
- Contracción tangencial:
- Relación T/R:
- Dureza Janka:
- Durabilidad natural:
- Estabilidad dimensional:
- Acabado: Mate a base de ácido mezclado con agua
- Tratamiento recomendado:
- Uso estructural:

"La madera no es un material; es una historia que sigue viva."

**NOTAS**

- Este plano forma parte del sistema constructivo Finch
- Las cotas rigen sobre el dibujo
- Toda la información deberá ser verificada en obra antes de su ejecución.
- En caso de existir algún cambio, diferencia o variación en las dimensiones, niveles o especificaciones deberán ser consultas con la dirección de obra
- PMD ajusta medidas finales in situ

**SIMBOLOGÍA**

	MDF 3 mm		Triplay 3 mm
	MDF 6 mm		Triplay 6 mm
	MDF 9 mm		Triplay 9 mm
	MDF 12 mm		Triplay 12 mm
	MDF 15 mm		Triplay 15 mm
	MDF 18 mm		Triplay 18 mm
	MDF 25 mm		Triplay 25 mm
	MDF 30 mm		Triplay 30 mm
	Madera Sólida 1"		Madera Sólida 1.5"
	Madera Sólida 2"		

**UBICACIÓN**  
Vega de Llano, Avandaro, Valle de Bravo

**CROQUIS DE LOCALIZACIÓN**



PROYECTO  
VEGA DEL LLANO 22

**DIBUJO**

Bolt

**REVISIÓN TÉCNICA**

PMD

**CÁLCULO ESTRUCTURAL**

**ESCALA**

INDICADA

**COTAS**

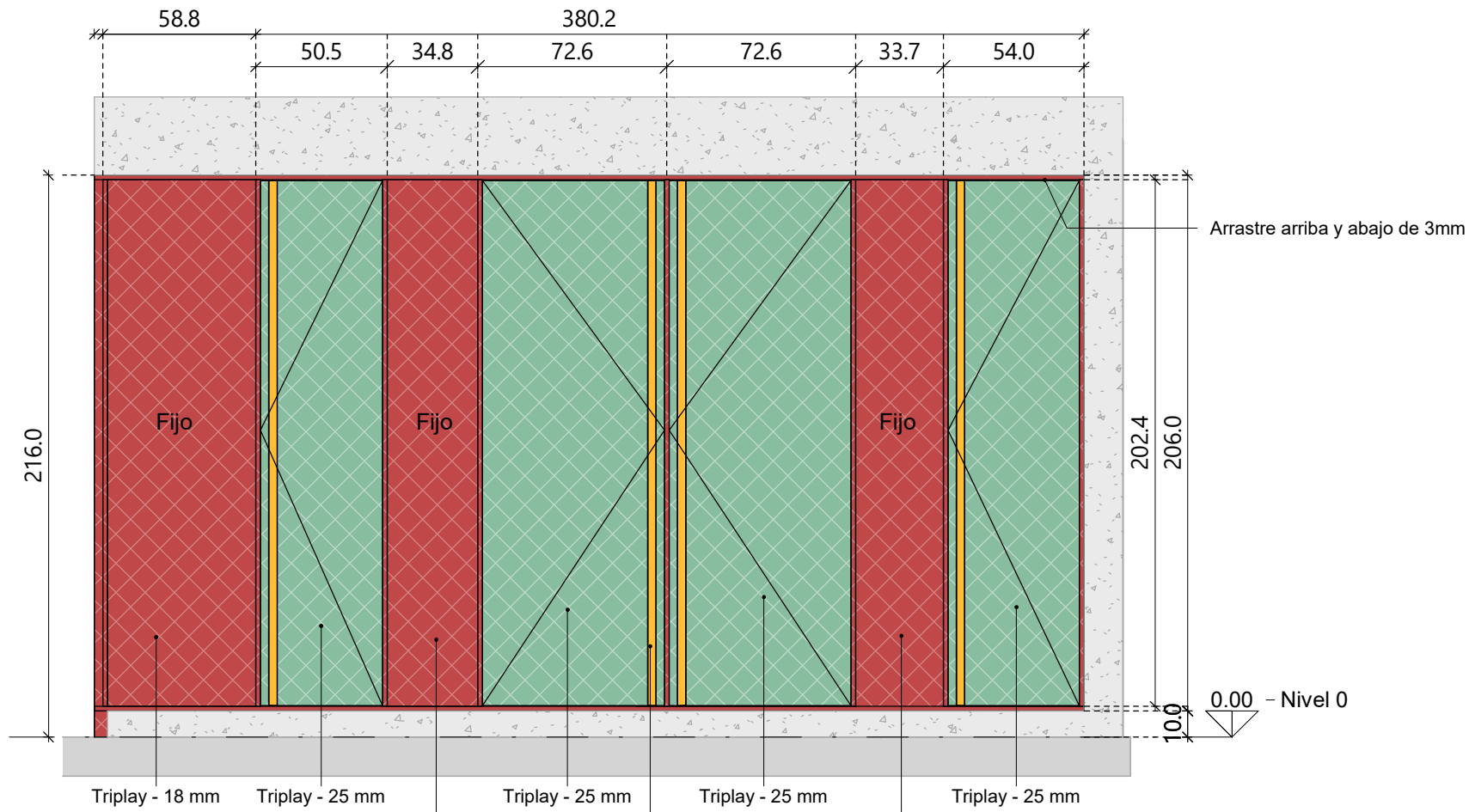
Centímetros

REVISIÓN	CONCEPTO	FECHA

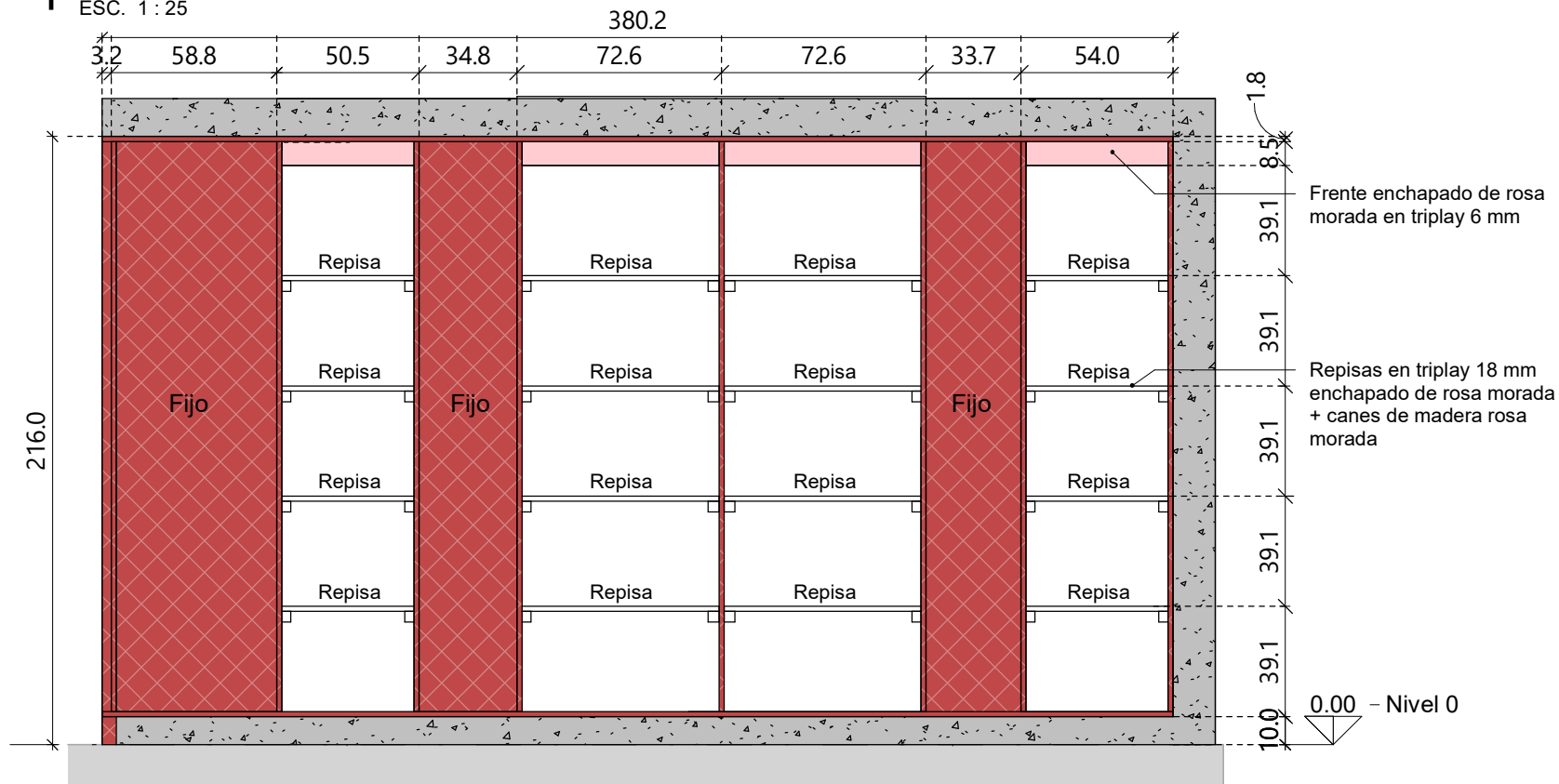
Planos de Taller  
Nichos plano de taller

**VL22-CO-01.2**

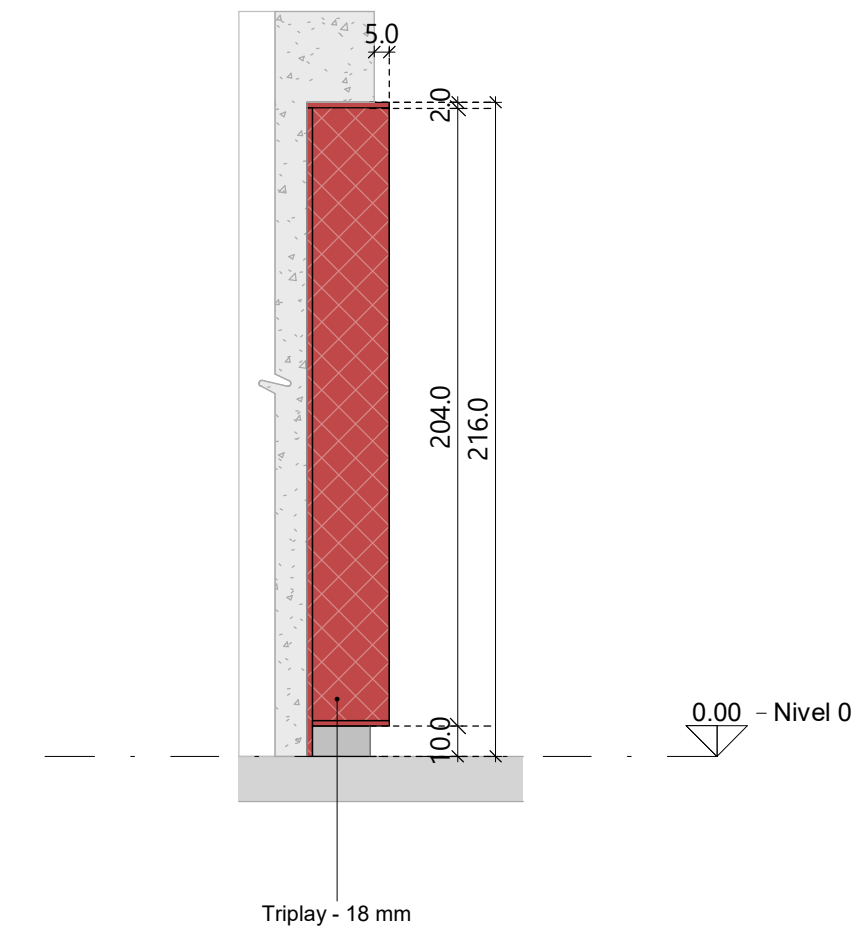
0 0.20 1  
ESC. 1:25



**1 CORTE E**  
ESC. 1 : 25



**3 CORTE E SIN PUERTAS**  
ESC. 1 : 25



**2 CORTE I**  
ESC. 1 : 25



**MADERA**  
Rosa Morada / Encino Blanco / Melamina Arauco

**PROPIEDADES**

- Densidad:
- Módulo de elasticidad:
- Contracción radial:
- Contracción tangencial:
- Relación T/R:
- Dureza Janka:
- Durabilidad natural:
- Estabilidad dimensional:
- Acabado: Mate a base de ácido mezclado con agua
- Tratamiento recomendado:
- Uso estructural:

"La madera no es un material; es una historia que sigue viva."

**NOTAS**

- Este plano forma parte del sistema constructivo Finch
- Las cotas rigen sobre el dibujo
- Toda la información deberá ser verificada en obra antes de su ejecución.
- En caso de existir algún cambio, diferencia o variación en las dimensiones, niveles o especificaciones deberán ser consultas con la dirección de obra
- PMD ajusta medidas finales in situ

**SIMBOLOGÍA**

	MDF 3 mm		Triplay 3 mm
	MDF 6 mm		Triplay 6 mm
	MDF 9 mm		Triplay 9 mm
	MDF 12 mm		Triplay 12 mm
	MDF 15 mm		Triplay 15 mm
	MDF 18 mm		Triplay 18 mm
	MDF 25 mm		Triplay 25 mm
	MDF 30 mm		Triplay 30 mm
	Madera Sólida 1"		Madera Sólida 1.5"
	Madera Sólida 2"		

**UBICACIÓN**  
Vega de Llano , Avandaro,  
Valle de Bravo

**CROQUIS DE LOCALIZACIÓN**



PROYECTO  
VEGA DEL LLANO 22

**DIBUJO**  
Bolt

**REVISIÓN TÉCNICA**  
PMD

**CÁLCULO ESTRUCTURAL**

**ESCALA**  
INDICADA

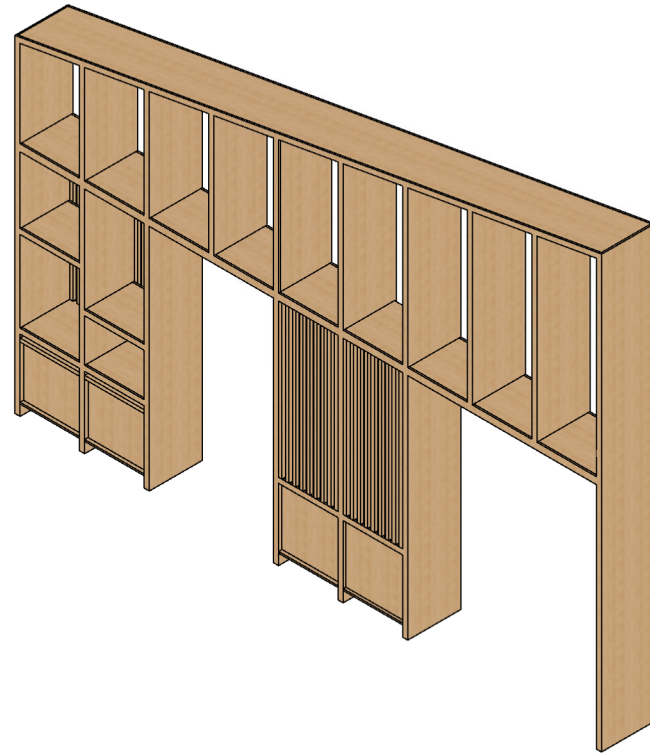
**COTAS**  
Centímetros

REVISIÓN	CONCEPTO	FECHA

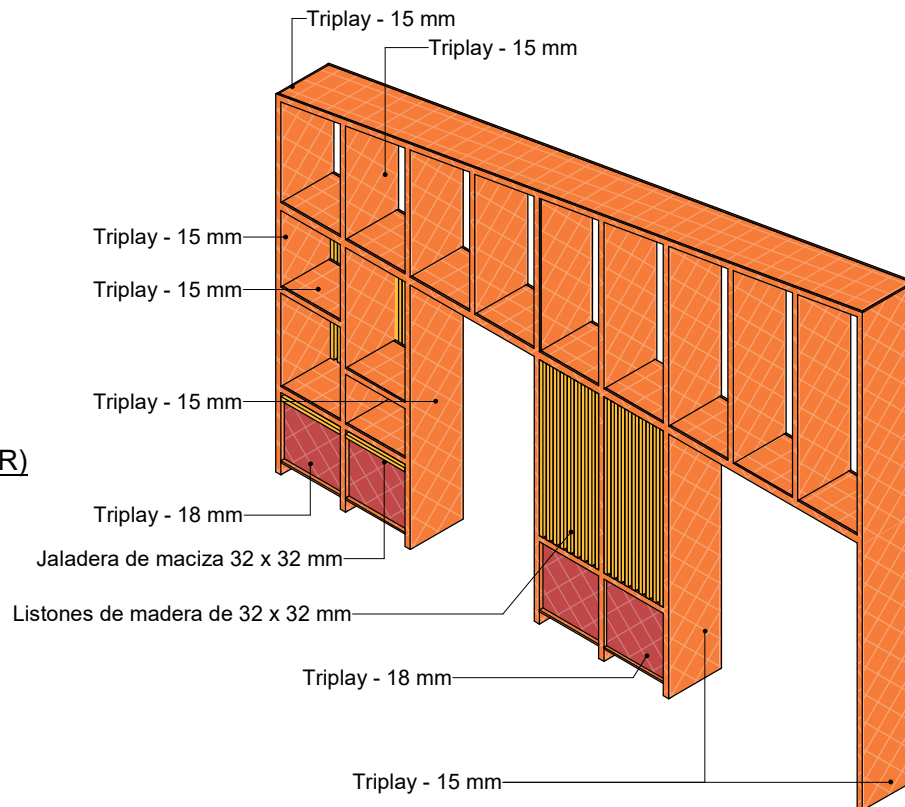
Planos de Taller  
Librero divisorio isométrico

**VL22-CO-02**

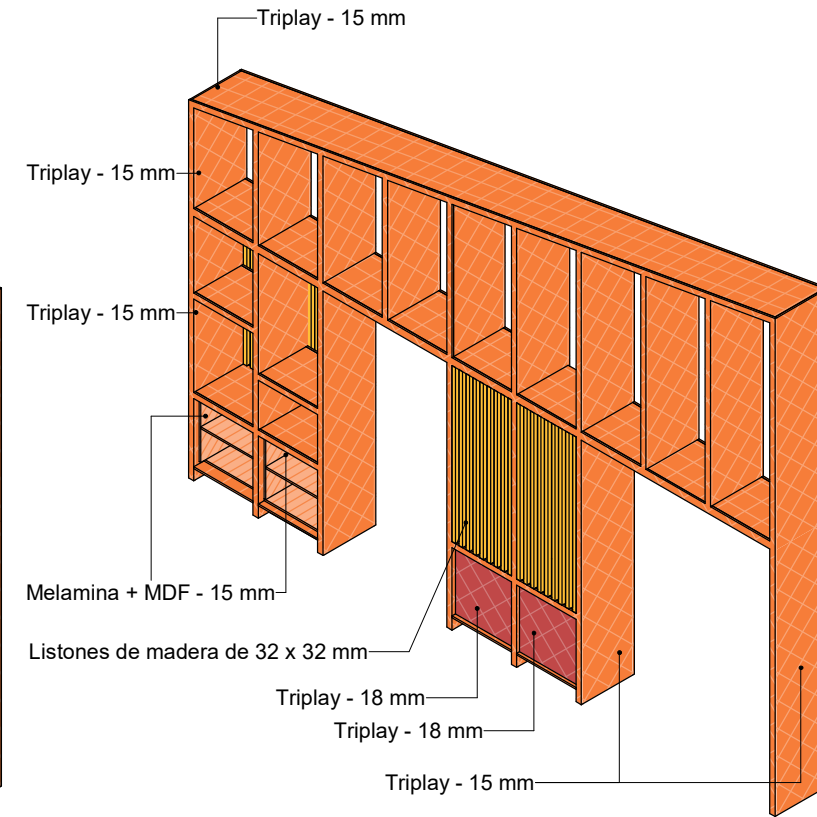
0 0.20 1  
ESC. 1:25



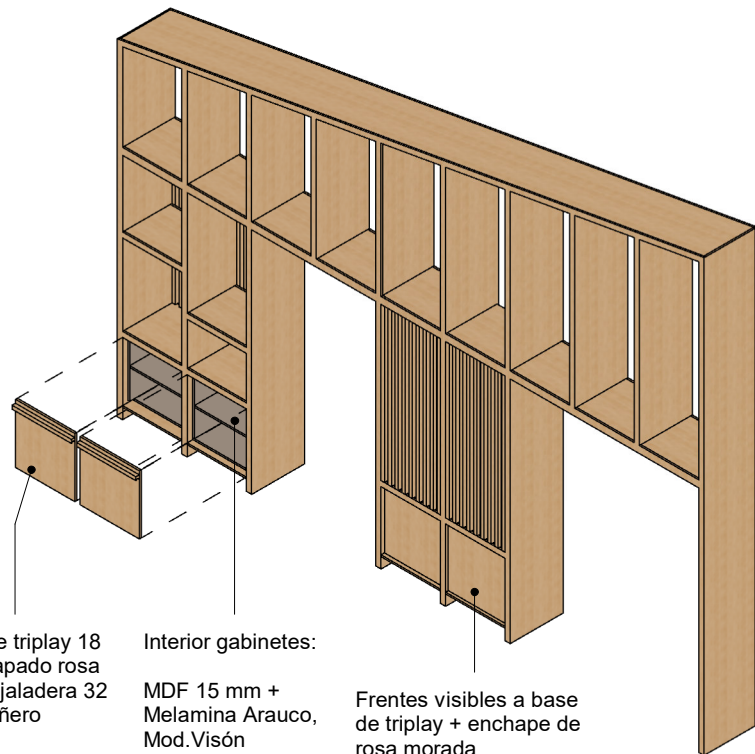
**1 ISOMÉTRICO - LIBRERO DIVISORIO (VISTA COMEDOR) ESC.**



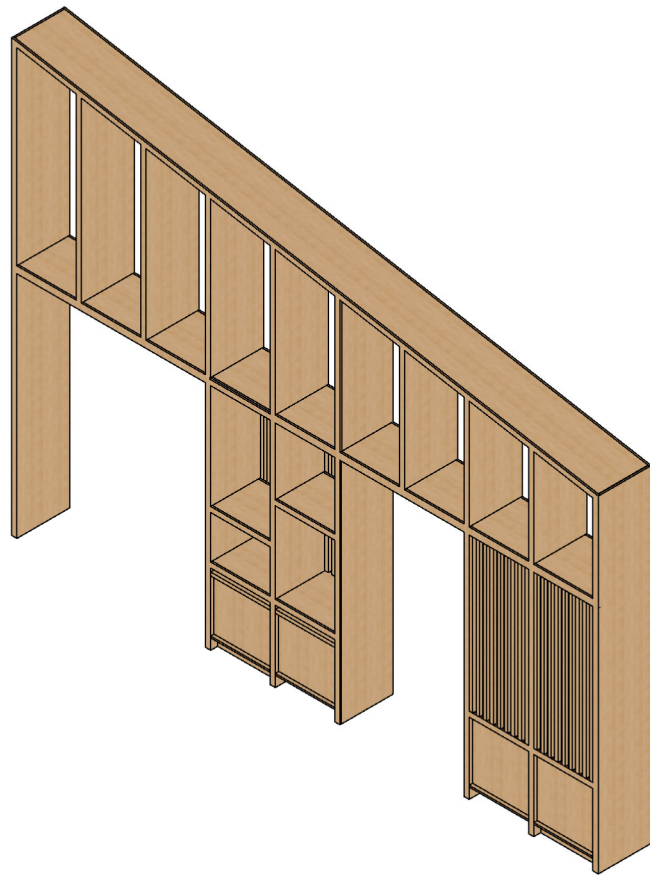
**3 ISOMÉTRICO - LIBRERO DIVISORIO ESC.**



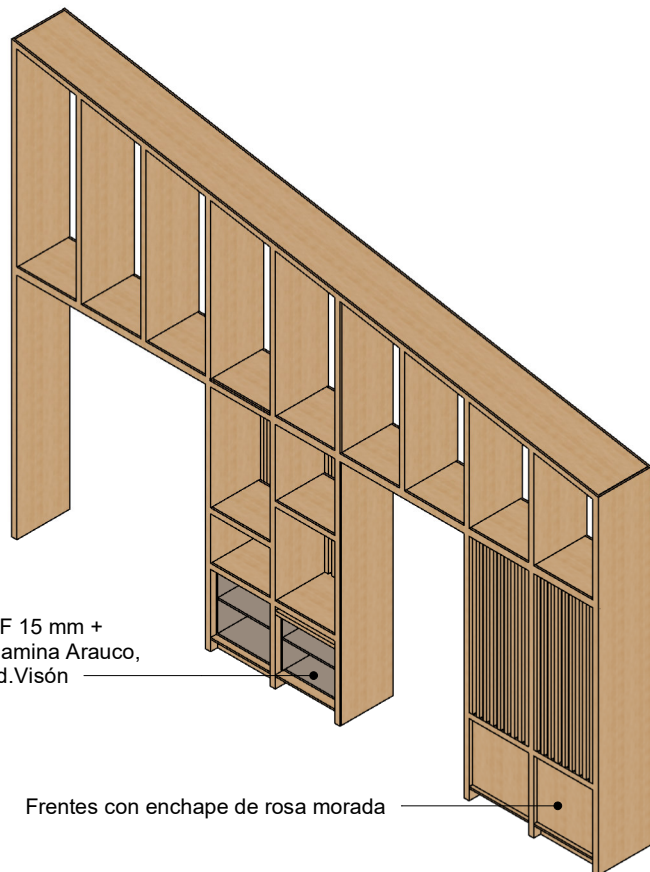
**4 ISOMÉTRICO - LIBRERO DIVISORIO SIN PUERTAS ESC.**



**2 ISOMÉTRICO - LIBRERO DIVISORIO SIN PUERTAS ESC.**



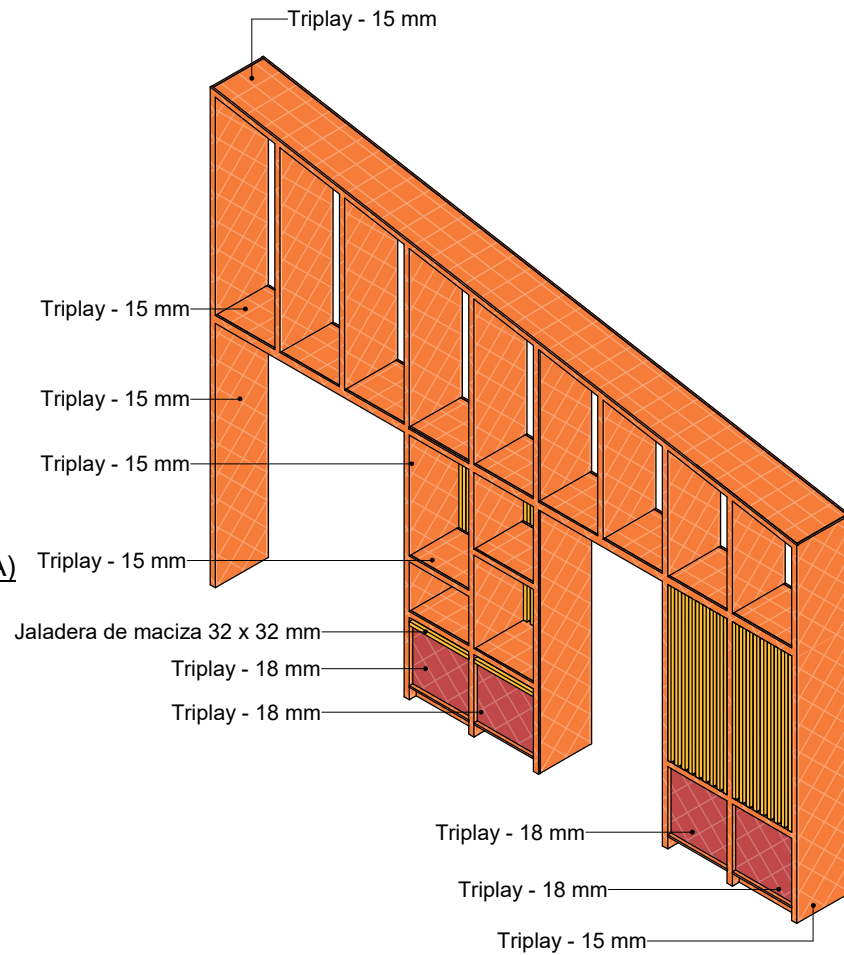
**1** ISOMÉTRICO - LIBRERO DIVISORIO (VISTA CHIMENEA) ESC.



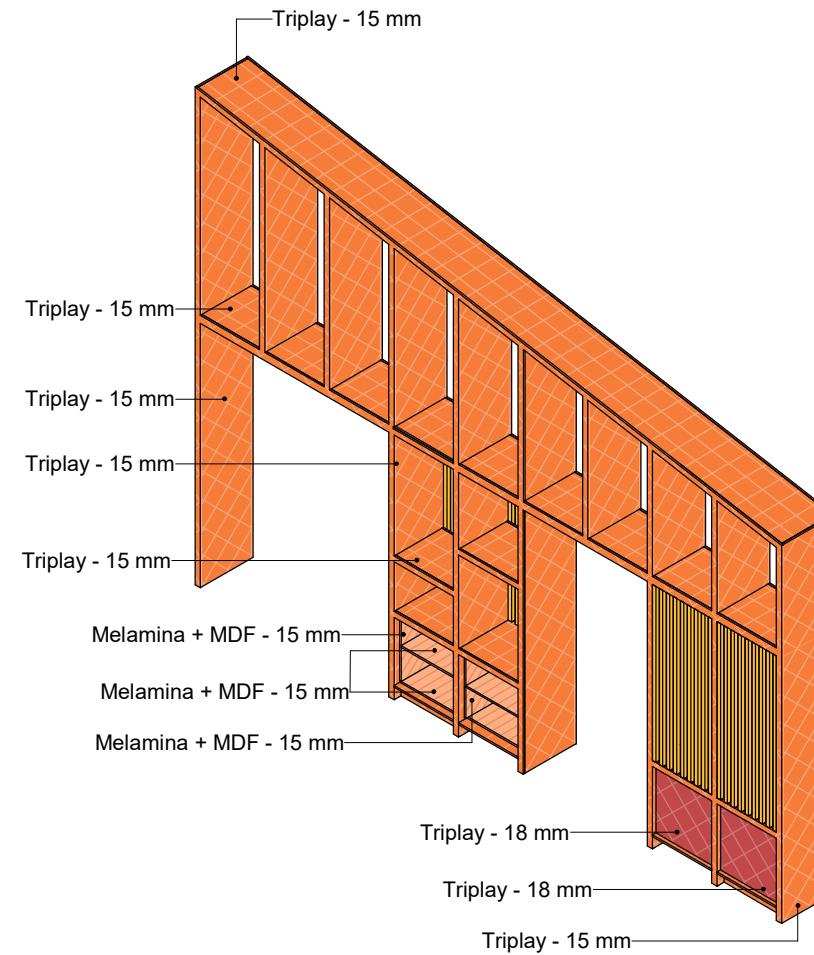
MDF 15 mm +  
Melamina Arauco,  
Mod. Visión

Frentes con enchape de rosa morada

**4** ISOMÉTRICO - LIBRERO DIVISORIO SIN PUERTAS ESC.



**2** ISOMÉTRICO - LIBRERO DIVISORIO ESC.



**3** ISOMÉTRICO - LIBRERO DIVISORIO SIN PUERTAS ESC.

**MADERA**

Rosa Morada / Encino Blanco / Melamina Arauco

**PROPIEDADES**

- Densidad:
- Módulo de elasticidad:
- Contracción radial:
- Contracción tangencial:
- Relación T/R:
- Dureza Janka:
- Durabilidad natural:
- Estabilidad dimensional:
- Acabado: Mate a base de ácido mezclado con agua
- Tratamiento recomendado:
- Uso estructural:

"La madera no es un material; es una historia que sigue viva."

**NOTAS**

- Este plano forma parte del sistema constructivo Finch
- Las cotas rigen sobre el dibujo
- Toda la información deberá ser verificada en obra antes de su ejecución.
- En caso de existir algún cambio, diferencia o variación en las dimensiones, niveles o especificaciones deberán ser consultas con la dirección de obra
- PMD ajusta medidas finales in situ

**SIMBOLOGÍA**

	MDF 3 mm		Triplay 3 mm
	MDF 6 mm		Triplay 6 mm
	MDF 9 mm		Triplay 9 mm
	MDF 12 mm		Triplay 12 mm
	MDF 15 mm		Triplay 15 mm
	MDF 18 mm		Triplay 18 mm
	MDF 25 mm		Triplay 25 mm
	MDF 30 mm		Triplay 30 mm
	Madera Sólida 1"		Madera Sólida 1.5"
	Madera Sólida 2"		

**UBICACIÓN**

Vega de Llano , Avandaro,  
Valle de Bravo

**CROQUIS DE LOCALIZACIÓN**



PROYECTO  
VEGA DEL LLANO 22

**DIBUJO**

Bolt

**REVISIÓN TÉCNICA**

PMD

**CÁLCULO ESTRUCTURAL**

**ESCALA**

INDICADA

**COTAS**

Centímetros

REVISIÓN	CONCEPTO	FECHA

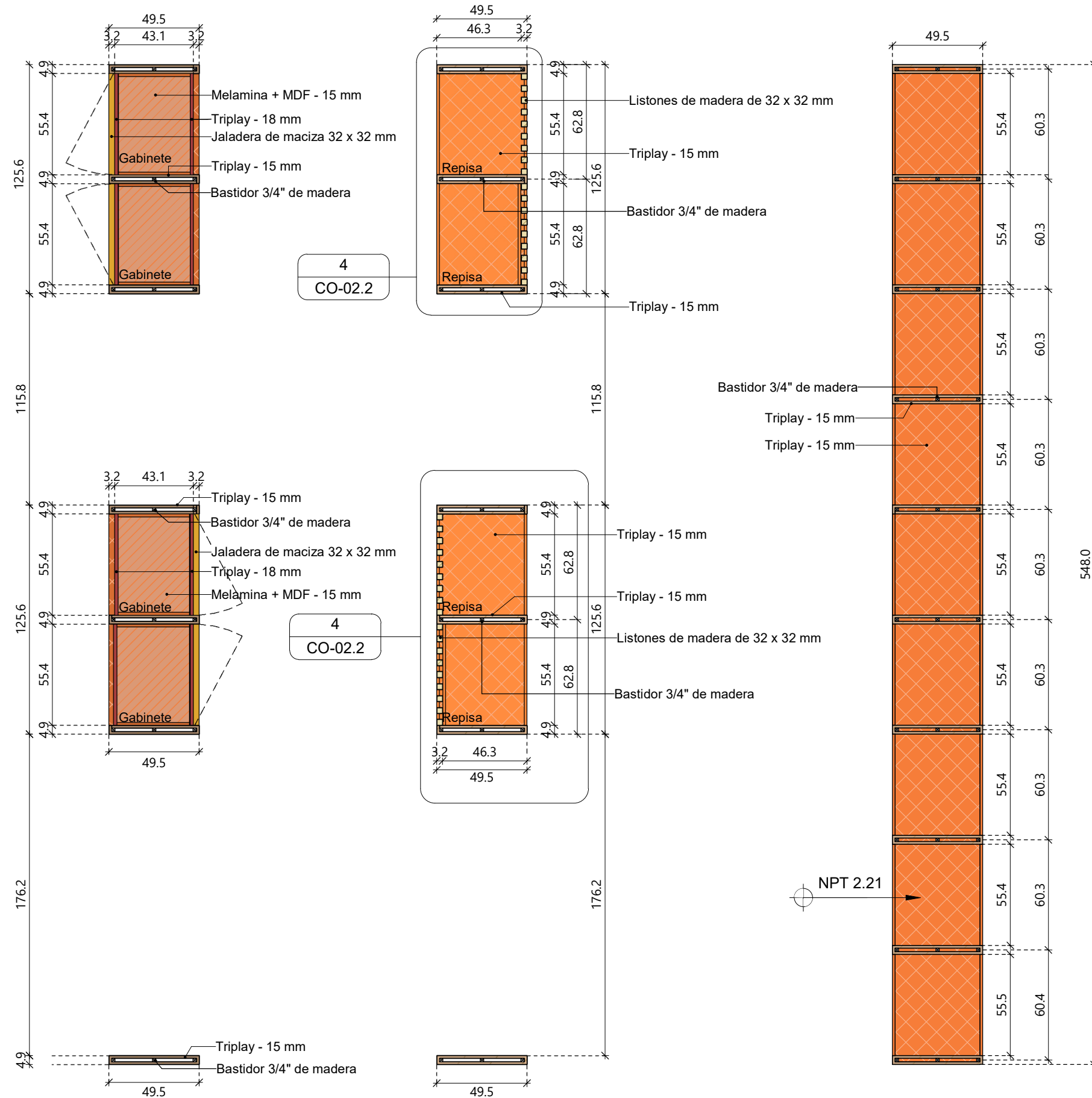
Planos de Taller

Librero divisorio isométrico

**VL22-CO-02.1**

0 0.20 1

ESC. 1:25



**1 PLANTA GABINETES BAJOS - LIB DIV**  
ESC. 1 : 25

**2 PLANTA REPISAS- LIB DIV**  
ESC. 1 : 25

**3 PLANTA CARTELAS - LIV DIV**  
ESC. 1 : 25

**MADERA**  
Rosa Morada / Encino Blanco / Melamina Arauco

- PROPIEDADES**
- Densidad:
  - Módulo de elasticidad:
  - Contracción radial:
  - Contracción tangencial:
  - Relación T/R:
  - Dureza Janka:
  - Durabilidad natural:
  - Estabilidad dimensional:
  - Acabado: Mate a base de ácido mezlado con agua
  - Tratamiento recomendado:
  - Uso estructural:
- "La madera no es un material; es una historia que sigue viva."

- NOTAS**
- Este plano forma parte del sistema constructivo Finch
  - Las cotas rigen sobre el dibujo
  - Toda la información deberá ser verificada en obra antes de su ejecución.
  - En caso de existir algún cambio, diferencia o variación en las dimensiones, niveles o especificaciones deberán ser consultas con la dirección de obra
  - PMD ajusta medidas finales in situ

**SIMBOLOGÍA**

	MDF 3 mm		Triplay 3 mm
	MDF 6 mm		Triplay 6 mm
	MDF 9 mm		Triplay 9 mm
	MDF 12 mm		Triplay 12 mm
	MDF 15 mm		Triplay 15 mm
	MDF 18 mm		Triplay 18 mm
	MDF 25 mm		Triplay 25 mm
	MDF 30 mm		Triplay 30 mm
	Madera Sólida 1"		Madera Sólida 1.5"
	Madera Sólida 2"		

**UBICACIÓN**  
Vega de Llano , Avandaro,  
Valle de Bravo

**CROQUIS DE LOCALIZACIÓN**



PROYECTO  
VEGA DEL LLANO 22

**DIBUJO**  
Bolt

**REVISIÓN TÉCNICA**  
PMD

**CÁLCULO ESTRUCTURAL**

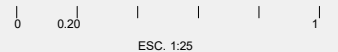
**ESCALA**  
INDICADA

**COTAS**  
Centímetros

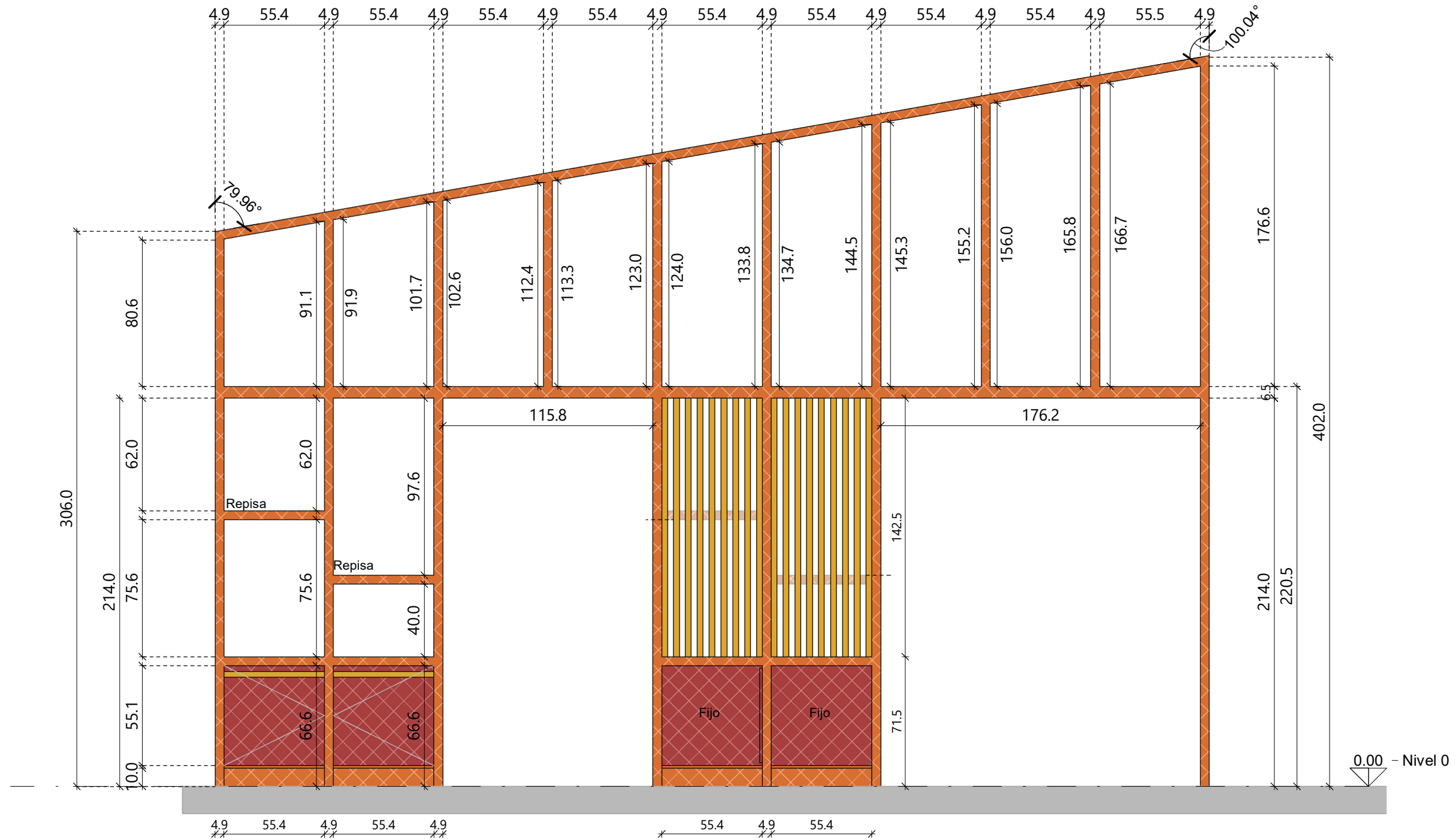
REVISIÓN	CONCEPTO	FECHA

Planos de Taller  
Librero plano de taller

**VL22-CO-02.3**



ESC. 1:25



**1 CORTE A**  
ESC. 1:25

**MADERA**  
Rosa Morada / Encino Blanco / Melamina Arauco

- PROPIEDADES**
- Densidad:
  - Módulo de elasticidad:
  - Contracción radial:
  - Contracción tangencial:
  - Relación T/R:
  - Dureza Janka:
  - Durabilidad natural:
  - Estabilidad dimensional:
  - Acabado: Mate a base de ácido mezclado con agua
  - Tratamiento recomendado:
  - Uso estructural:
- "La madera no es un material; es una historia que sigue viva."

- NOTAS**
- Este plano forma parte del sistema constructivo Finch
  - Las cotas rigen sobre el dibujo
  - Toda la información deberá ser verificada en obra antes de su ejecución.
  - En caso de existir algún cambio, diferencia o variación en las dimensiones, niveles o especificaciones deberán ser consultas con la dirección de obra
  - PMD ajusta medidas finales in situ

**SIMBOLOGÍA**

	MDF 3 mm		Triplay 3 mm
	MDF 6 mm		Triplay 6 mm
	MDF 9 mm		Triplay 9 mm
	MDF 12 mm		Triplay 12 mm
	MDF 15 mm		Triplay 15 mm
	MDF 18 mm		Triplay 18 mm
	MDF 25 mm		Triplay 25 mm
	MDF 30 mm		Triplay 30 mm
	Madera Sólida 1"		Madera Sólida 1.5"
	Madera Sólida 2"		

**UBICACIÓN**  
Vega de Llano , Avandaro,  
Valle de Bravo

**CROQUIS DE LOCALIZACIÓN**



PROYECTO  
VEGA DEL LLANO 22

**DIBUJO**  
Bolt

**REVISIÓN TÉCNICA**  
PMD

**CÁLCULO ESTRUCTURAL**

**ESCALA**  
INDICADA

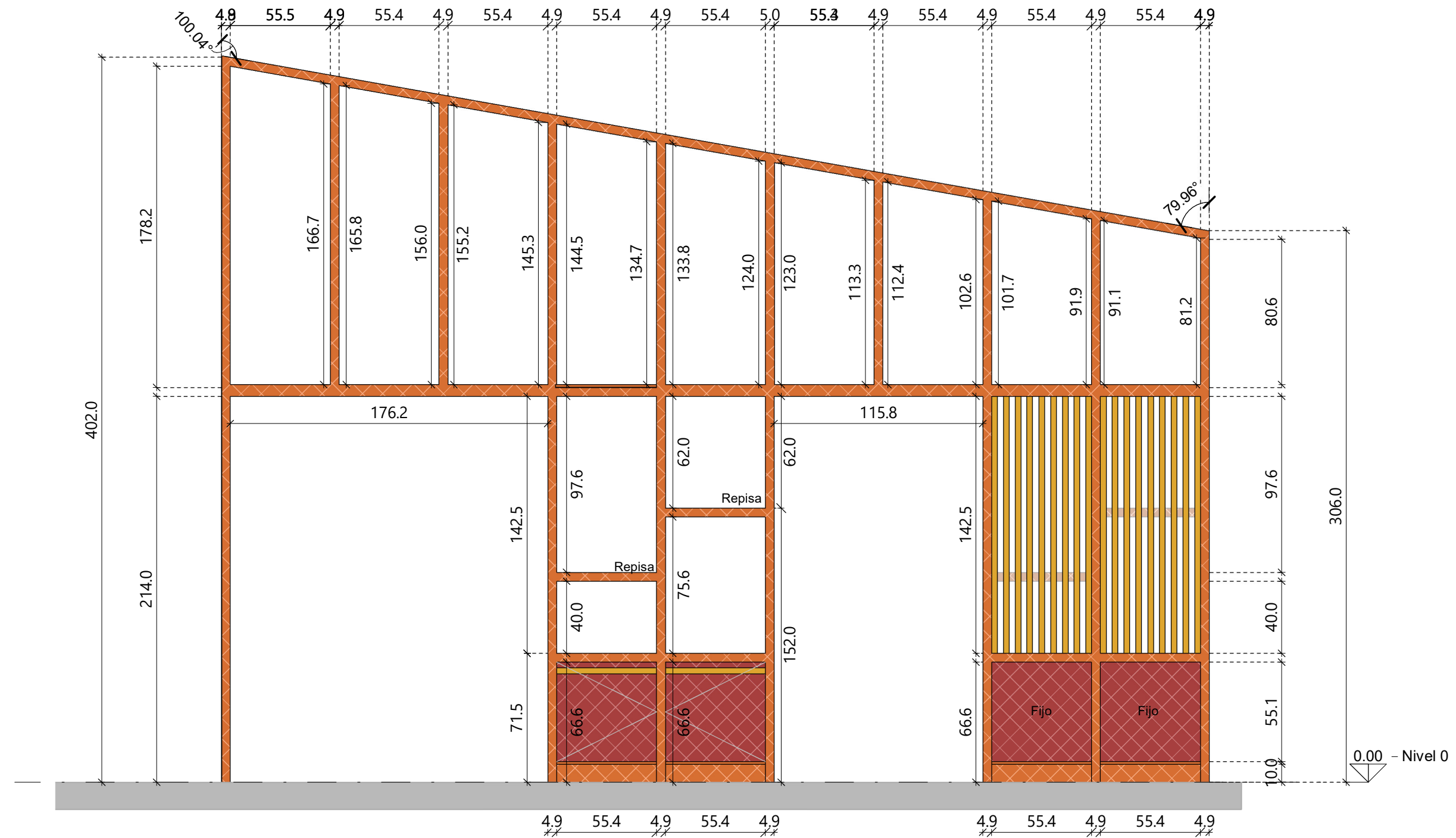
**COTAS**  
Centímetros

REVISIÓN	CONCEPTO	FECHA

Planos de Taller  
Librero plano de taller

**VL22-CO-02.4**

0 0.20 1  
ESC. 1:25



**1 CORTE B**  
ESC. 1:25

**MADERA**  
Rosa Morada / Encino Blanco / Melamina Arauco

- PROPIEDADES**
- Densidad:
  - Módulo de elasticidad:
  - Contracción radial:
  - Contracción tangencial:
  - Relación T/R:
  - Dureza Janka:
  - Durabilidad natural:
  - Estabilidad dimensional:
  - Acabado: Mate a base de ácido mezclado con agua
  - Tratamiento recomendado:
  - Uso estructural:
- "La madera no es un material; es una historia que sigue viva."

**NOTAS**

- Este plano forma parte del sistema constructivo Finch
- Las cotas rigen sobre el dibujo
- Toda la información deberá ser verificada en obra antes de su ejecución.
- En caso de existir algún cambio, diferencia o variación en las dimensiones, niveles o especificaciones deberán ser consultas con la dirección de obra
- PMD ajusta medidas finales in sitio

**SIMBOLOGÍA**

	MDF 3 mm		Triplay 3 mm
	MDF 6 mm		Triplay 6 mm
	MDF 9 mm		Triplay 9 mm
	MDF 12 mm		Triplay 12 mm
	MDF 15 mm		Triplay 15 mm
	MDF 18 mm		Triplay 18 mm
	MDF 25 mm		Triplay 25 mm
	MDF 30 mm		Triplay 30 mm
	Madera Sólida 1"		Madera Sólida 1.5"
	Madera Sólida 2"		

**UBICACIÓN**  
Vega de Llano , Avandaro,  
Valle de Bravo

**CROQUIS DE LOCALIZACIÓN**



PROYECTO  
VEGA DEL LLANO 22

**DIBUJO**

Bolt

**REVISIÓN TÉCNICA**

PMD

**CÁLCULO ESTRUCTURAL**

**ESCALA**

INDICADA

**COTAS**

Centímetros

REVISIÓN	CONCEPTO	FECHA

Planos de Taller  
Librero plano de taller

**VL22-CO-02.5**

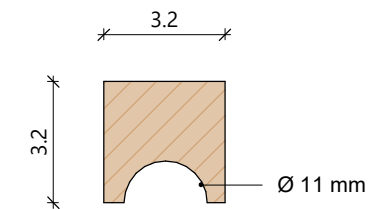
0 0.20 1  
ESC. 1:25

Herrajes

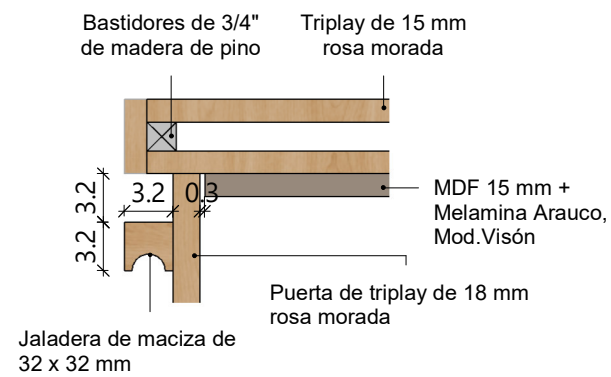


Mca. Hafele  
N° Art. 315.00.715  
Bis Clip 110° Enrasada CierreSuave 45/9.5

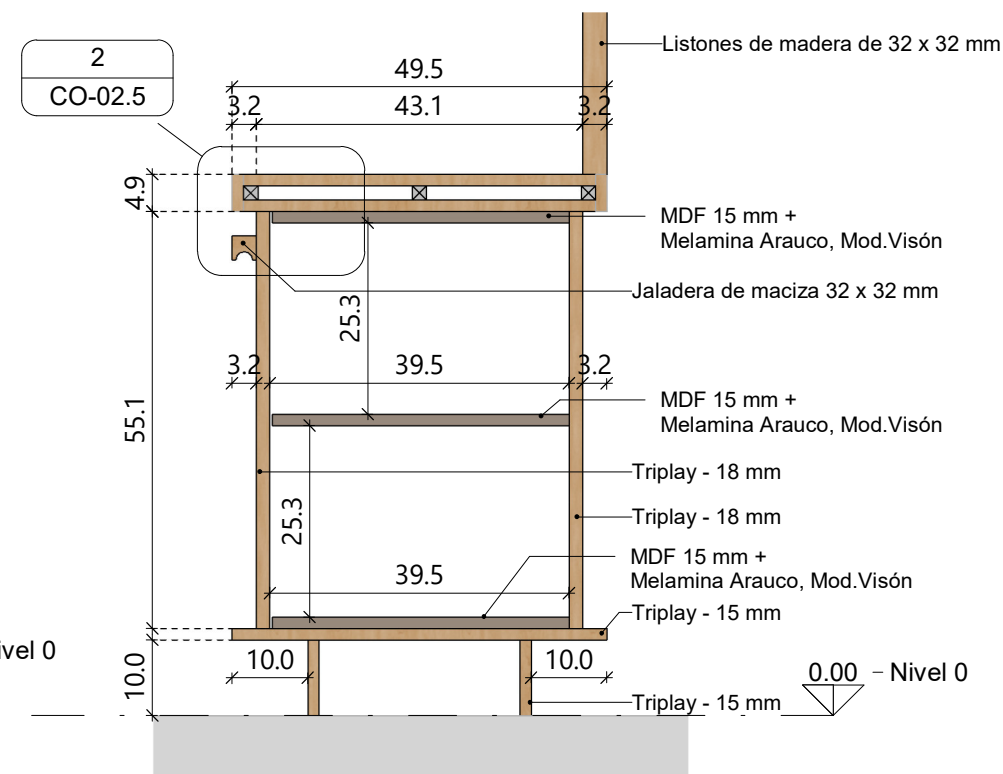
Sección de Jaladera



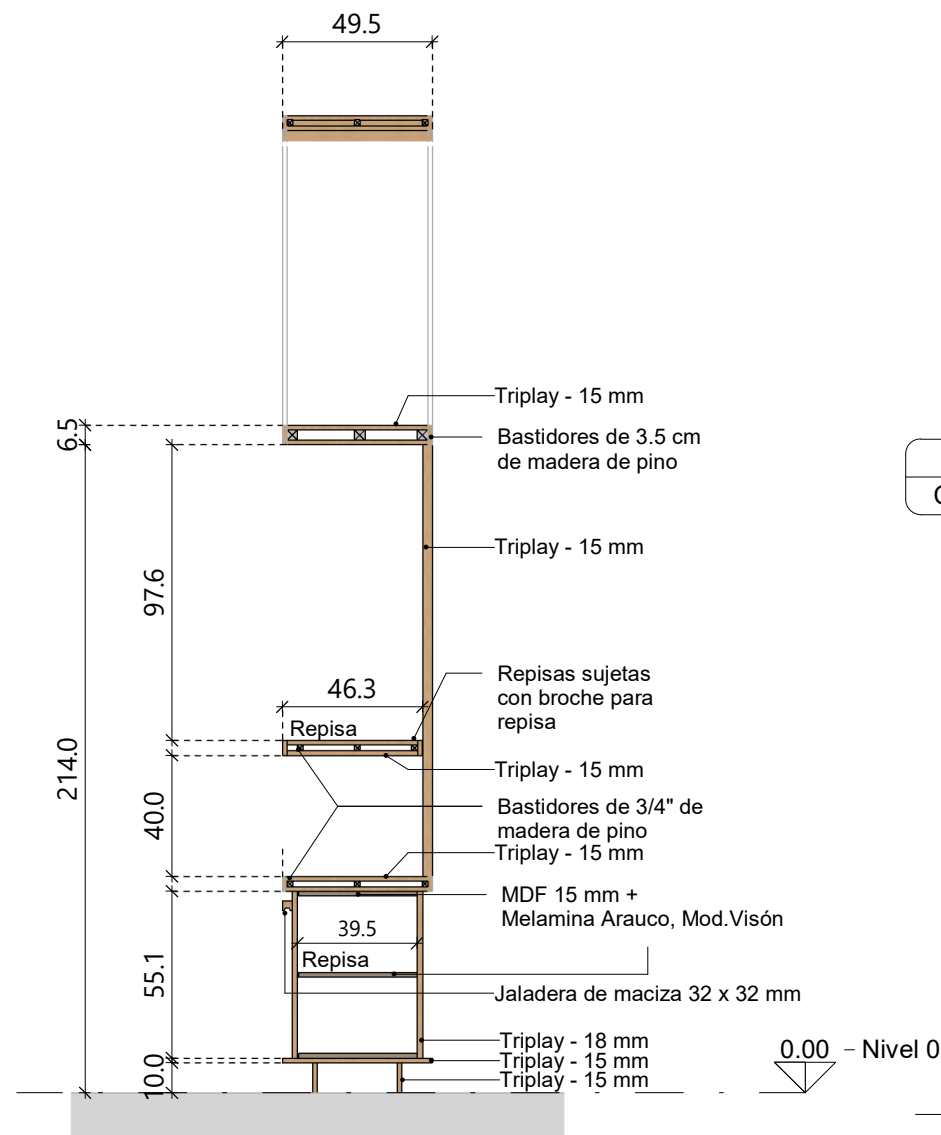
Madera sólida de rosa morada



**2 DETALLE DE JALADERA**  
ESC. 1 : 5



**3 DETALLE GABINETE CON PUERTAS**  
ESC. 1 : 10



**1 CORTE C**  
ESC. 1 : 25

**MADERA**

Rosa Morada / Encino Blanco / Melamina Arauco

**PROPIEDADES**

- Densidad:
- Módulo de elasticidad:
- Contracción radial:
- Contracción tangencial:
- Relación T/R:
- Dureza Janka:
- Durabilidad natural:
- Estabilidad dimensional:
- Acabado: Mate a base de ácido mezclado con agua
- Tratamiento recomendado:
- Uso estructural:

"La madera no es un material; es una historia que sigue viva."

**NOTAS**

- Este plano forma parte del sistema constructivo Finch
- Las cotas rigen sobre el dibujo
- Toda la información deberá ser verificada en obra antes de su ejecución.
- En caso de existir algún cambio, diferencia o variación en las dimensiones, niveles o especificaciones deberán ser consultas con la dirección de obra
- PMD ajusta medidas finales in situ

**SIMBOLOGÍA**

 MDF 3 mm	 Triplay 3 mm
 MDF 6 mm	 Triplay 6 mm
 MDF 9 mm	 Triplay 9 mm
 MDF 12 mm	 Triplay 12 mm
 MDF 15 mm	 Triplay 15 mm
 MDF 18 mm	 Triplay 18 mm
 MDF 25 mm	 Triplay 25 mm
 MDF 30 mm	 Triplay 30 mm
 Madera Sólida 1"	 Madera Sólida 1.5"
 Madera Sólida 2"	

**UBICACIÓN**

Vega de Llano , Avandaro,  
Valle de Bravo

**CROQUIS DE LOCALIZACIÓN**



PROYECTO  
VEGA DEL LLANO 22

**DIBUJO**

Bolt

**REVISIÓN TÉCNICA**

PMD

**CÁLCULO ESTRUCTURAL**

**ESCALA**

INDICADA

**COTAS**

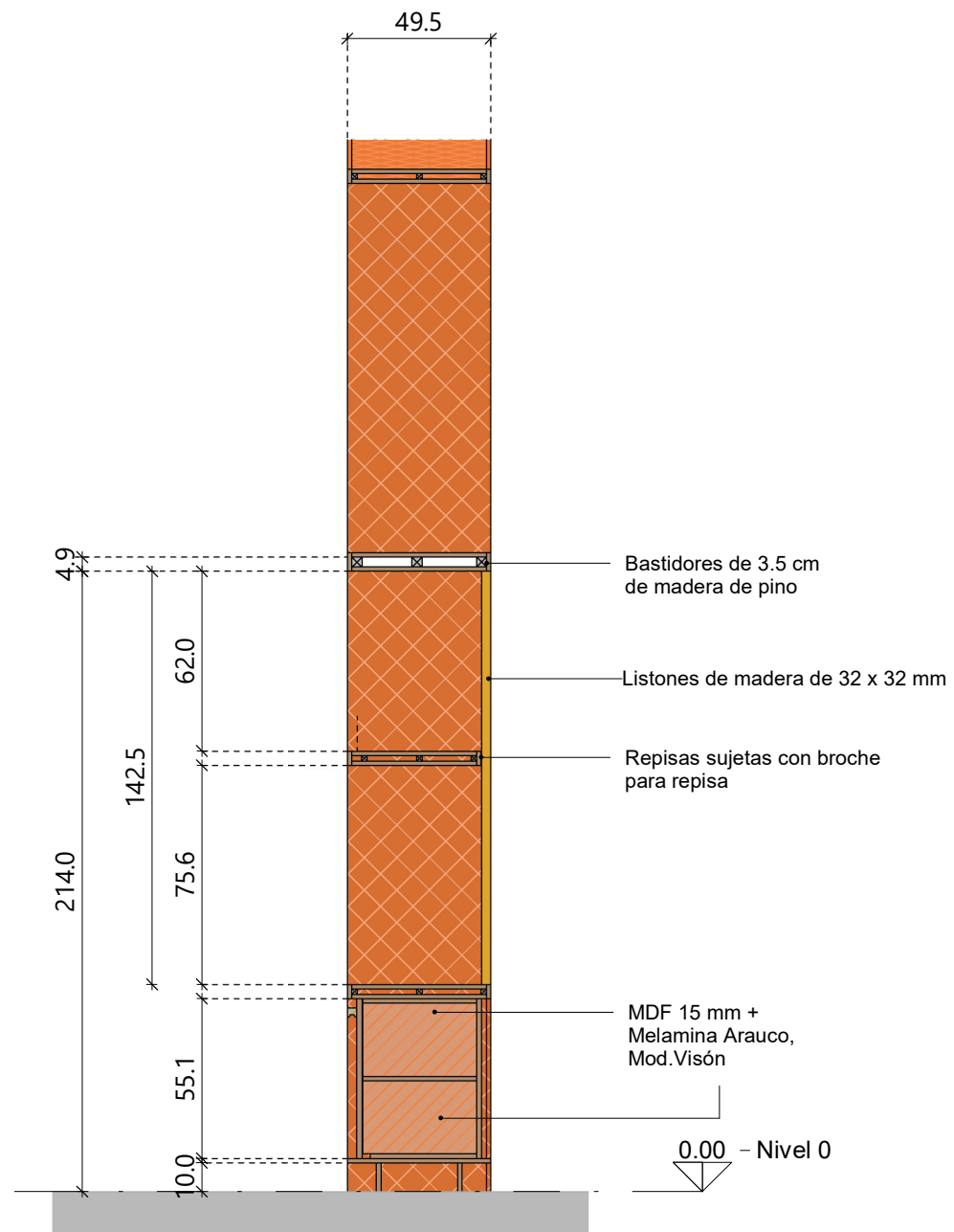
Centímetros

REVISIÓN	CONCEPTO	FECHA

Planos de Taller  
Librero plano de taller

**VL22-CO-02.6**

0 0.20 1  
ESC. 1:25



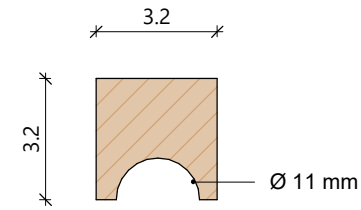
**1 CORTE D**  
ESC. 1 : 25

**Herrajes**

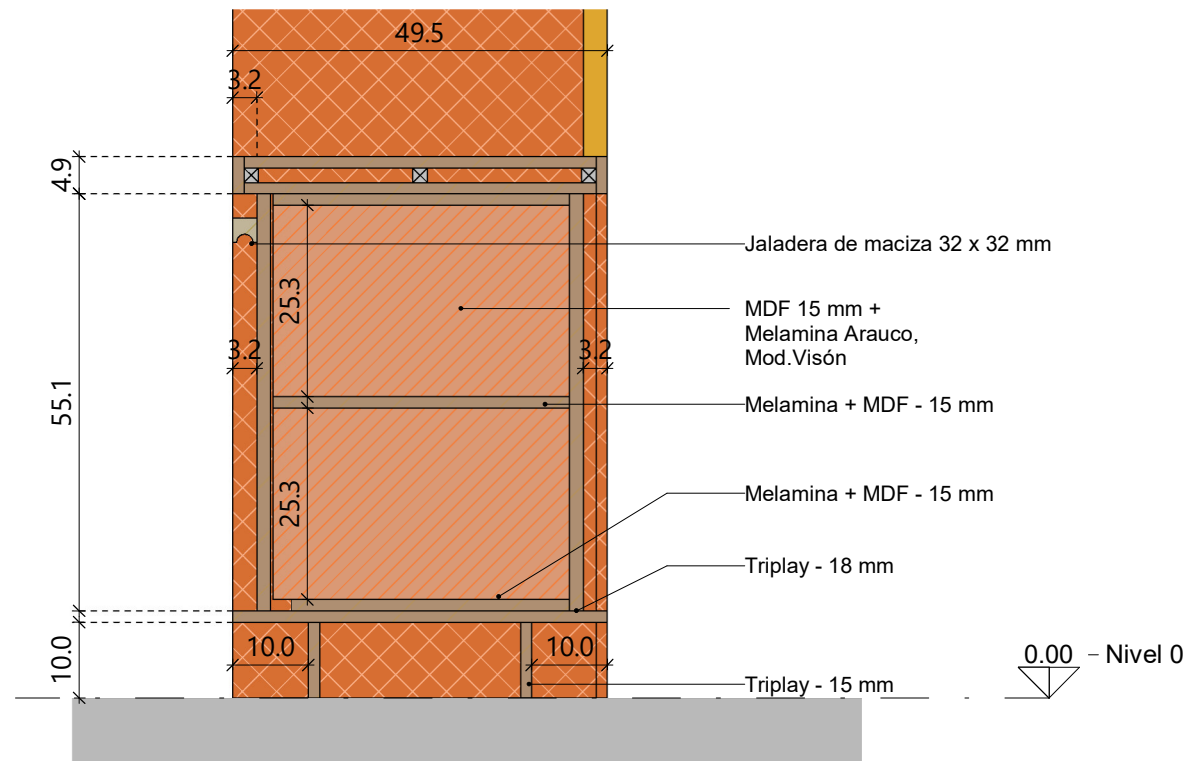


Mca. Hafele  
N° Art. 315.00.715  
Bis Clip 110° Enrasada CierreSuave 45/9.5

**Sección de Jaladera**



Madera sólida de rosa morada



**2 DETALLE DE GABINETE CON PUERTAS**  
ESC. 1 : 10