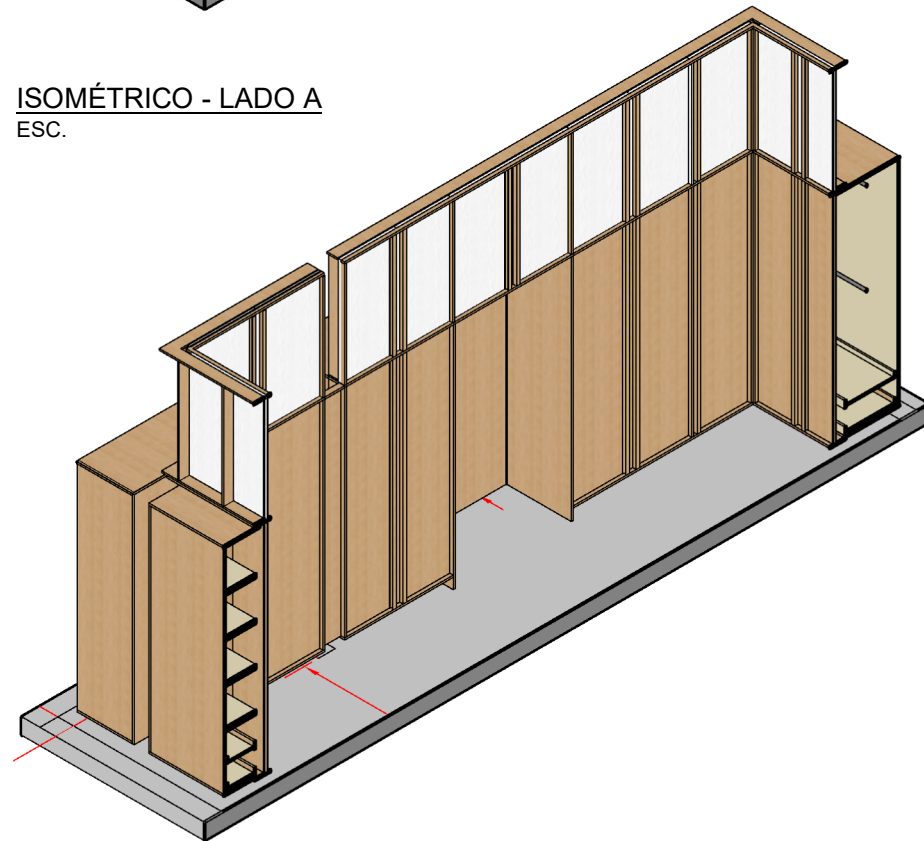
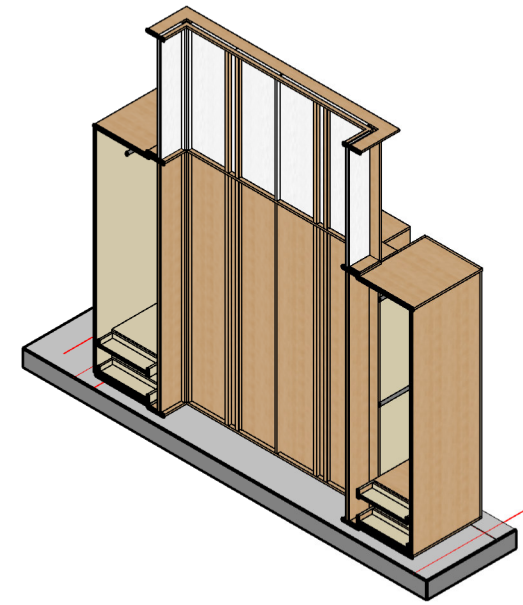


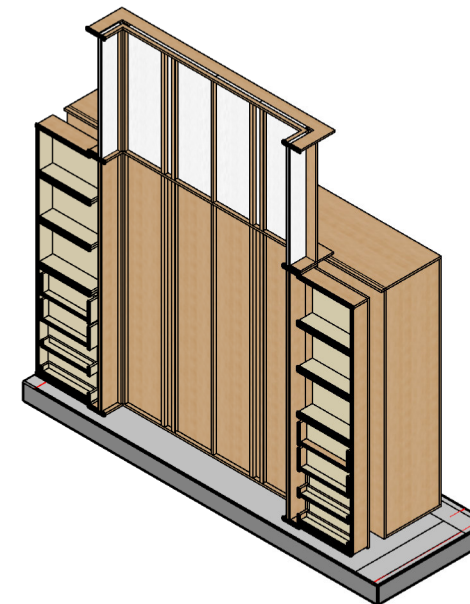
1 ISOMÉTRICO - LADO A
ESC.



2 ISOMÉTRICO - LADO C
ESC.



3 ISOMÉTRICO - LADO B
ESC.



4 ISOMÉTRICO - LADO D
ESC.

MADERA
Rosa Morada / Encino Blanco / Melamina Arauco

- PROPIEDADES**
- Densidad:
 - Módulo de elasticidad:
 - Contracción radial:
 - Contracción tangencial:
 - Relación T/R:
 - Dureza Janka:
 - Durabilidad natural:
 - Estabilidad dimensional:
 - Acabado: Mate a base de ácido mezclado con agua
 - Tratamiento recomendado:
 - Uso estructural:
- "La madera no es un material; es una historia que sigue viva."

- NOTAS**
- Este plano forma parte del sistema constructivo Finch
 - Las cotas rigen sobre el dibujo
 - Toda la información deberá ser verificada en obra antes de su ejecución.
 - En caso de existir algún cambio, diferencia o variación en las dimensiones, niveles o especificaciones deberán ser consultas con la dirección de obra
 - PMD ajusta medidas finales in situ

SIMBOLOGÍA

	MDF 3 mm		Triplay 3 mm
	MDF 6 mm		Triplay 6 mm
	MDF 9 mm		Triplay 9 mm
	MDF 12 mm		Triplay 12 mm
	MDF 15 mm		Triplay 15 mm
	MDF 18 mm		Triplay 18 mm
	MDF 25 mm		Triplay 25 mm
	MDF 30 mm		Triplay 30 mm
	Madera Sólida 1"		Madera Sólida 1.5"
	Madera Sólida 2"		

UBICACIÓN
Camino Cabo Este col. La Playita, San José del Cabo, Baja California Sur, C.P. 23403

CROQUIS DE LOCALIZACIÓN

PROYECTO
VEGA DEL LLANO 22

DIBUJO
Bolt

REVISIÓN TÉCNICA
PMD

CÁLCULO ESTRUCTURAL

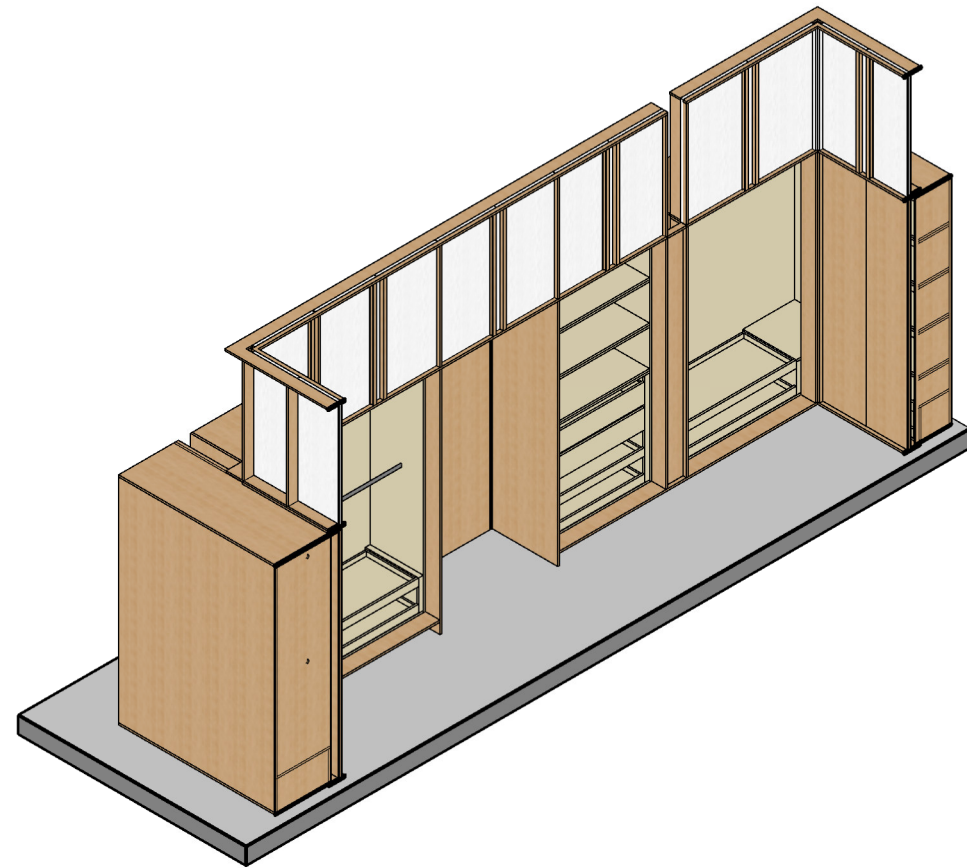
ESCALA

COTAS
Centímetros

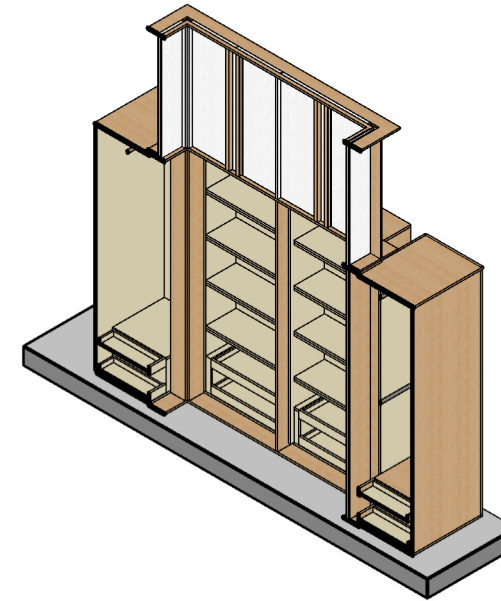
REVISIÓN	CONCEPTO	FECHA

Planos de Taller
Vestidor isométrico cerrado

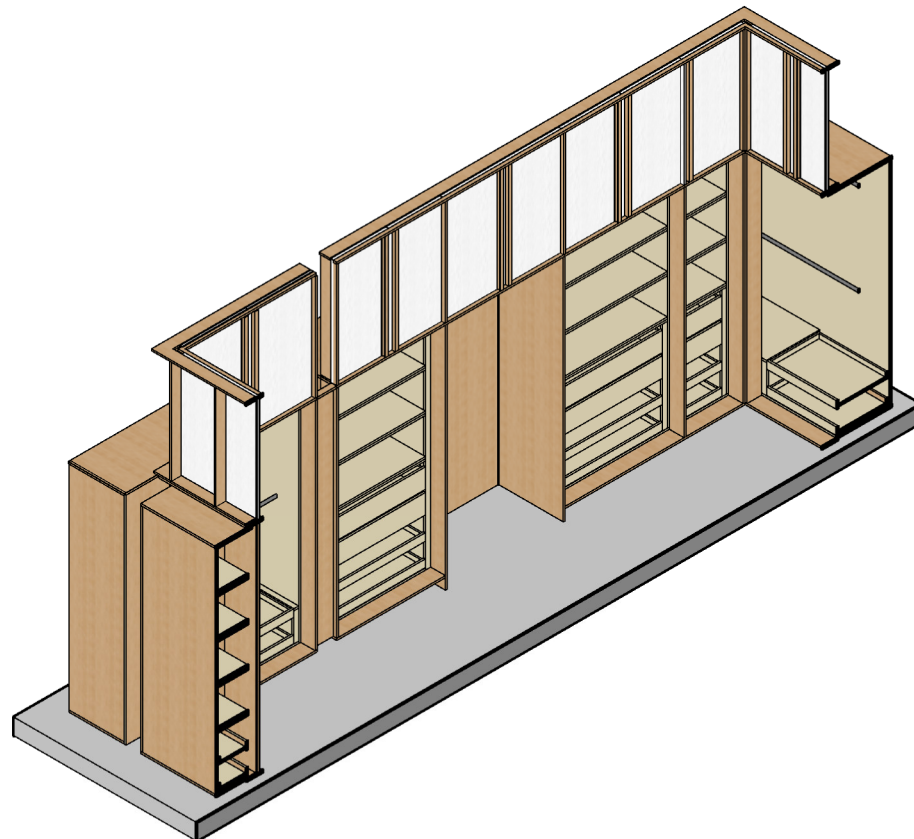
VL22-CL-01



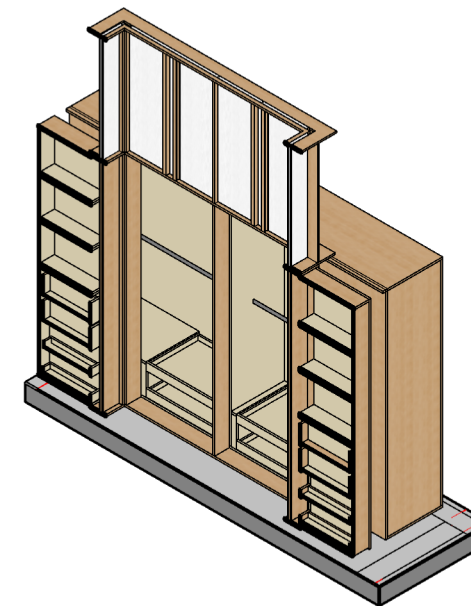
1 ISOMÉTRICO - ABIERTO LADO A
ESC.



2 ISOMÉTRICO - ABIERTO LADO B
ESC.



3 ISOMÉTRICO - ABIERTO LADO C
ESC.



4 ISOMÉTRICO - ABIERTO LADO D
ESC.

MADERA

Rosa Morada / Encino Blanco / Melamina Arauco

PROPIEDADES

- Densidad:
- Módulo de elasticidad:
- Contracción radial:
- Contracción tangencial:
- Relación T/R:
- Dureza Janka:
- Durabilidad natural:
- Estabilidad dimensional:
- Acabado: Mate a base de ácido mezclado con agua
- Tratamiento recomendado:
- Uso estructural:

"La madera no es un material; es una historia que sigue viva."

NOTAS

- Este plano forma parte del sistema constructivo Finch
- Las cotas rigen sobre el dibujo
- Toda la información deberá ser verificada en obra antes de su ejecución.
- En caso de existir algún cambio, diferencia o variación en las dimensiones, niveles o especificaciones deberán ser consultas con la dirección de obra
- PMD ajusta medidas finales in situ

SIMBOLOGÍA

MDF 3 mm	Triplay 3 mm
MDF 6 mm	Triplay 6 mm
MDF 9 mm	Triplay 9 mm
MDF 12 mm	Triplay 12 mm
MDF 15 mm	Triplay 15 mm
MDF 18 mm	Triplay 18 mm
MDF 25 mm	Triplay 25 mm
MDF 30 mm	Triplay 30 mm
Madera Sólida 1"	Madera Sólida 1.5"
Madera Sólida 2"	

UBICACIÓN

Camino Cabo Este col. La Playa, San José del Cabo, Baja California Sur, C.P. 23403

CROQUIS DE LOCALIZACIÓN



PROYECTO
VEGA DEL LLANO 22

DIBUJO

Bolt

REVISIÓN TÉCNICA

PMD

CÁLCULO ESTRUCTURAL

ESCALA

COTAS

Centímetros

REVISIÓN	CONCEPTO	FECHA
----------	----------	-------

Planos de Taller

Vestidor isométrico sin puertas

VL22-CL-01.1



ESC. 1:50

MADERA
Rosa Morada / Encino Blanco / Melamina Arauco

- PROPIEDADES**
- Densidad:
 - Módulo de elasticidad:
 - Contracción radial:
 - Contracción tangencial:
 - Relación T/R:
 - Dureza Janka:
 - Durabilidad natural:
 - Estabilidad dimensional:
 - Acabado: Mate a base de ácido mezclado con agua
 - Tratamiento recomendado:
 - Uso estructural:
- "La madera no es un material, es una historia que sigue viva."

- NOTAS**
- Este plano forma parte del sistema constructivo Finch
 - Las cotas rigen sobre el dibujo
 - Toda la información deberá ser verificada en obra antes de su ejecución.
 - En caso de existir algún cambio, diferencia o variación en las dimensiones, niveles o especificaciones deberán ser consultas con la dirección de obra
 - PMD ajusta medidas finales en sitio

SIMBOLOGÍA

	MDF 3 mm		Triplay 3 mm
	MDF 6 mm		Triplay 6 mm
	MDF 9 mm		Triplay 9 mm
	MDF 12 mm		Triplay 12 mm
	MDF 15 mm		Triplay 15 mm
	MDF 18 mm		Triplay 18 mm
	MDF 25 mm		Triplay 25 mm
	MDF 30 mm		Triplay 30 mm
	Madera Sólida 1"		Madera Sólida 1.5"
	Madera Sólida 2"		

UBICACIÓN
Camino Cabo Este col. La Playa, San José del Cabo, Baja California Sur, C.P. 23403

CROQUIS DE LOCALIZACIÓN



PROYECTO
VEGA DEL LLANO 22

DIBUJO

Bolt

REVISIÓN TÉCNICA

PMD

CÁLCULO ESTRUCTURAL

ESCALA

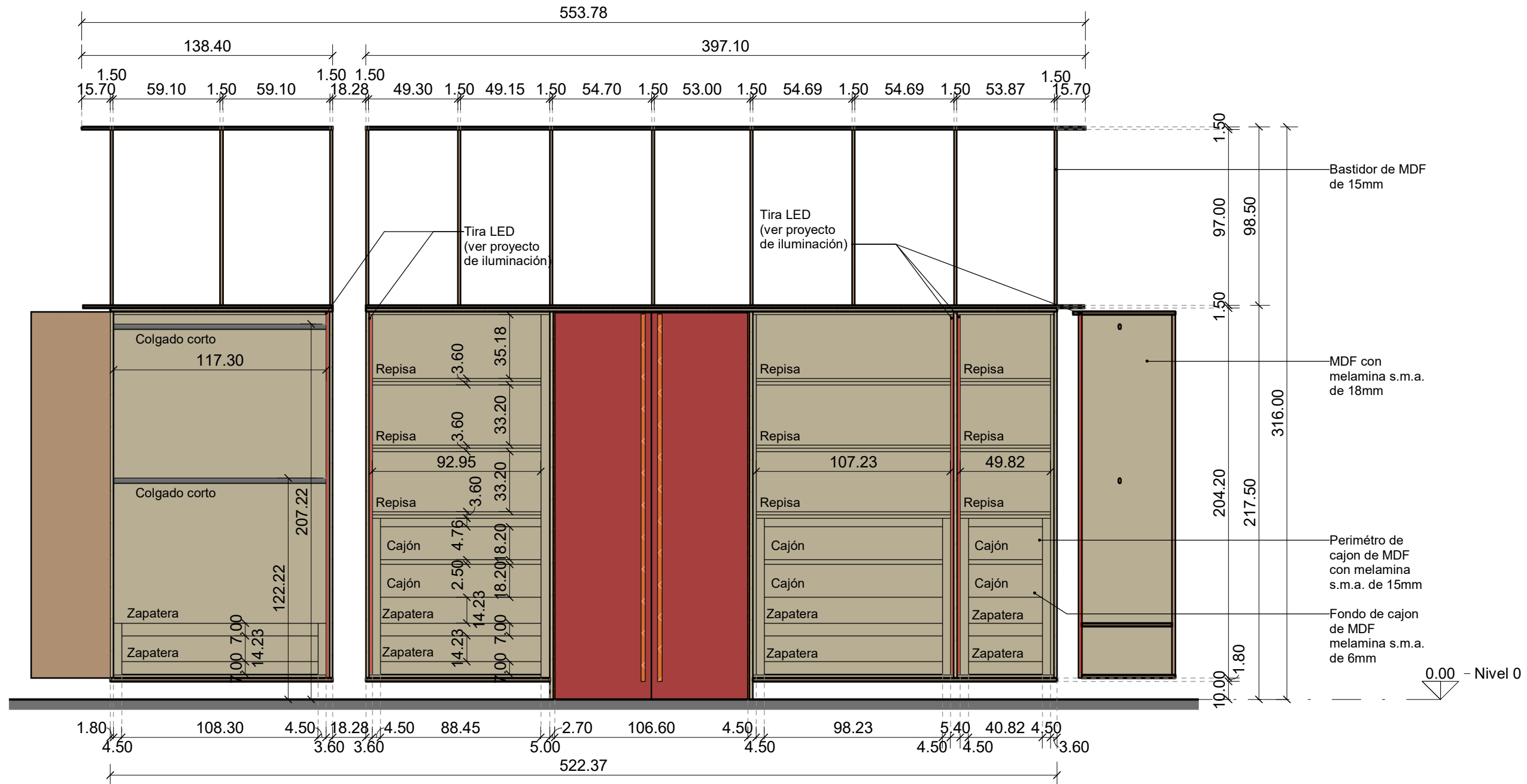
COTAS
Centímetros

REVISIÓN	CONCEPTO	FECHA

Planos de Taller
Vestidor plano de taller

VL22-CL-01.11

0 0.20 1
ESC. 1:25



1 CORTE 03
ESC. 1:25

Accesorios

Corredera expuesta de cierre suave de extensión completa mca, Hafele o similar (zapateras)

Corredera oculta de cierre suave de extensión completa, mca. Hafele o similar (cajones)



MADERA

Rosa Morada / Encino Blanco / Melamina Arauco

PROPIEDADES

- Densidad:
- Módulo de elasticidad:
- Contracción radial:
- Contracción tangencial:
- Relación T/R:
- Dureza Janka:
- Durabilidad natural:
- Estabilidad dimensional:
- Acabado: Mate a base de ácido mezclado con agua
- Tratamiento recomendado:
- Uso estructural:

"La madera no es un material; es una historia que sigue viva."

NOTAS

- Este plano forma parte del sistema constructivo Finch
- Las cotas rigen sobre el dibujo
- Toda la información deberá ser verificada en obra antes de su ejecución.
- En caso de existir algún cambio, diferencia o variación en las dimensiones, niveles o especificaciones deberán ser consultas con la dirección de obra
- PMD ajusta medidas finales in situ

SIMBOLOGÍA

	MDF 3 mm		Triplay 3 mm
	MDF 6 mm		Triplay 6 mm
	MDF 9 mm		Triplay 9 mm
	MDF 12 mm		Triplay 12 mm
	MDF 15 mm		Triplay 15 mm
	MDF 18 mm		Triplay 18 mm
	MDF 25 mm		Triplay 25 mm
	MDF 30 mm		Triplay 30 mm
	Madera Sólida 1"		Madera Sólida 1.5"
	Madera Sólida 2"		

UBICACIÓN

Camino Cabo Este col. La Playa, San José del Cabo, Baja California Sur, C.P. 23403

CROQUIS DE LOCALIZACIÓN



PROYECTO
VEGA DEL LLANO 22

DIBUJO

Bolt

REVISIÓN TÉCNICA

PMD

CÁLCULO ESTRUCTURAL

ESCALA

COTAS

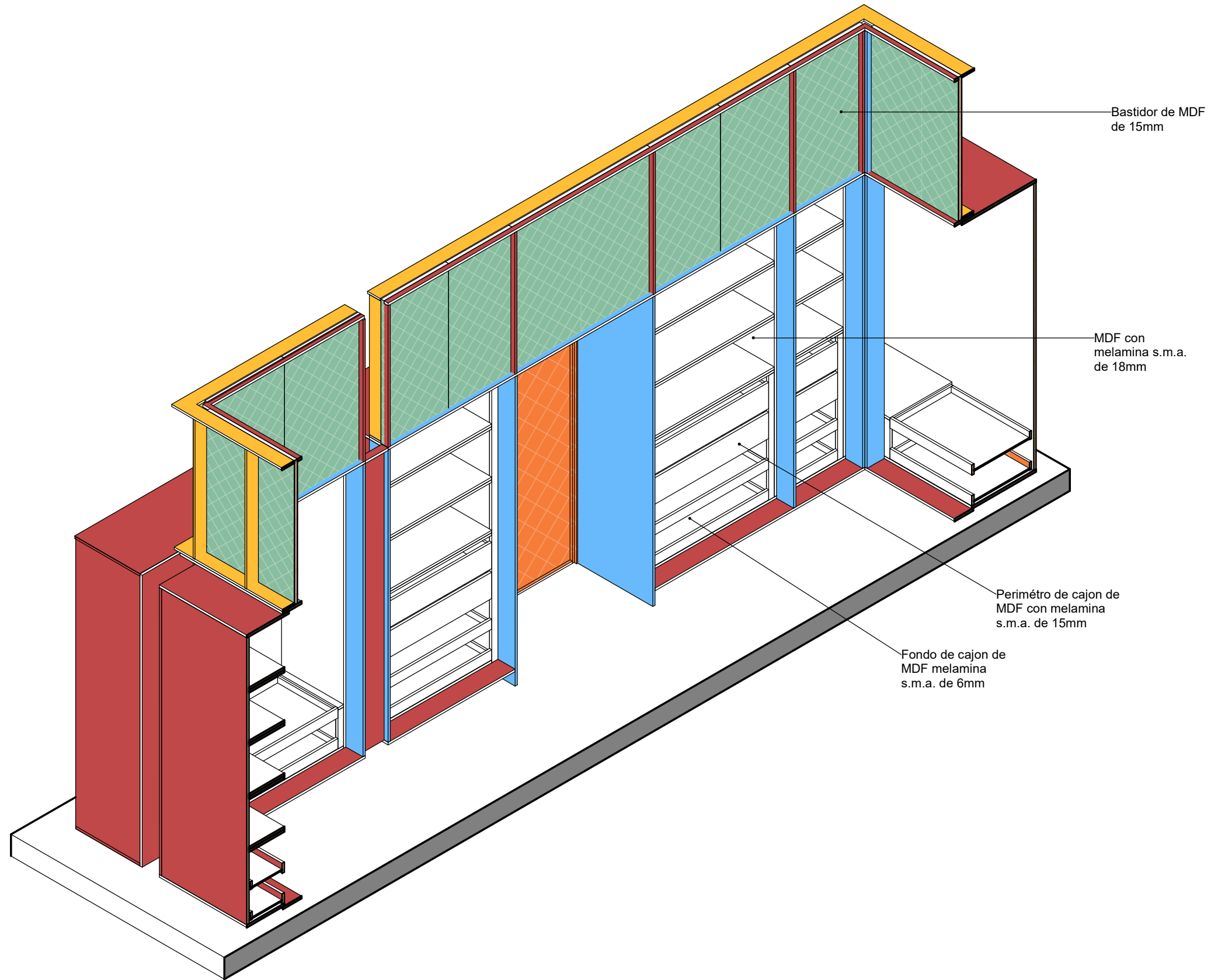
Centímetros

REVISIÓN	CONCEPTO	FECHA

Planos de Taller
Vestidor plano de taller

VL22-CL-01.12

0 0.20 1
ESC. 1:25



MADERA
Rosa Morada / Encino Blanco / Melamina Arauco

- PROPIEDADES**
- Densidad:
 - Módulo de elasticidad:
 - Contracción radial:
 - Contracción tangencial:
 - Relación T/R:
 - Dureza Janka:
 - Durabilidad natural:
 - Estabilidad dimensional:
 - Acabado: Mate a base de ácido mezclado con agua
 - Tratamiento recomendado:
 - Uso estructural:
- "La madera no es un material; es una historia que sigue viva."

- NOTAS**
- Este plano forma parte del sistema constructivo Finch
 - Las cotas rigen sobre el dibujo
 - Toda la información deberá ser verificada en obra antes de su ejecución.
 - En caso de existir algún cambio, diferencia o variación en las dimensiones, niveles o especificaciones deberán ser consultas con la dirección de obra
 - PMD ajusta medidas finales in sitio

SIMBOLOGÍA

	MDF 3 mm		Triplay 3 mm
	MDF 6 mm		Triplay 6 mm
	MDF 9 mm		Triplay 9 mm
	MDF 12 mm		Triplay 12 mm
	MDF 15 mm		Triplay 15 mm
	MDF 18 mm		Triplay 18 mm
	MDF 25 mm		Triplay 25 mm
	MDF 30 mm		Triplay 30 mm
	Madera Sólida 1"		Madera Sólida 1.5"
	Madera Sólida 2"		

UBICACIÓN
Camino Cabo Este col. La Playa, San José del Cabo, Baja California Sur, C.P. 23403

CROQUIS DE LOCALIZACIÓN



PROYECTO
VEGA DEL LLANO 22

DIBUJO
Bolt

REVISIÓN TÉCNICA
PMD

CÁLCULO ESTRUCTURAL

ESCALA

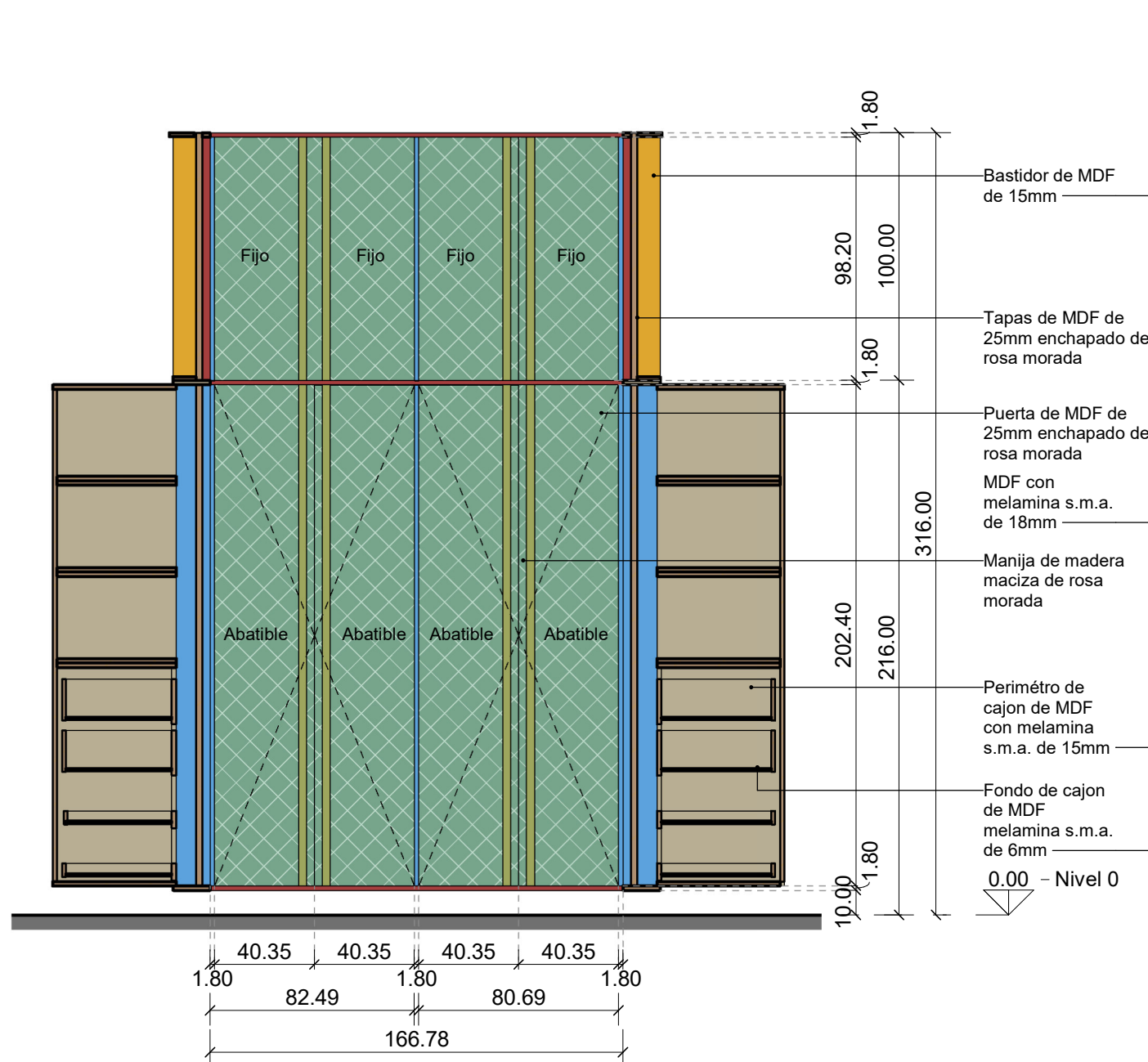
COTAS
Centímetros

REVISIÓN **CONCEPTO** **FECHA**

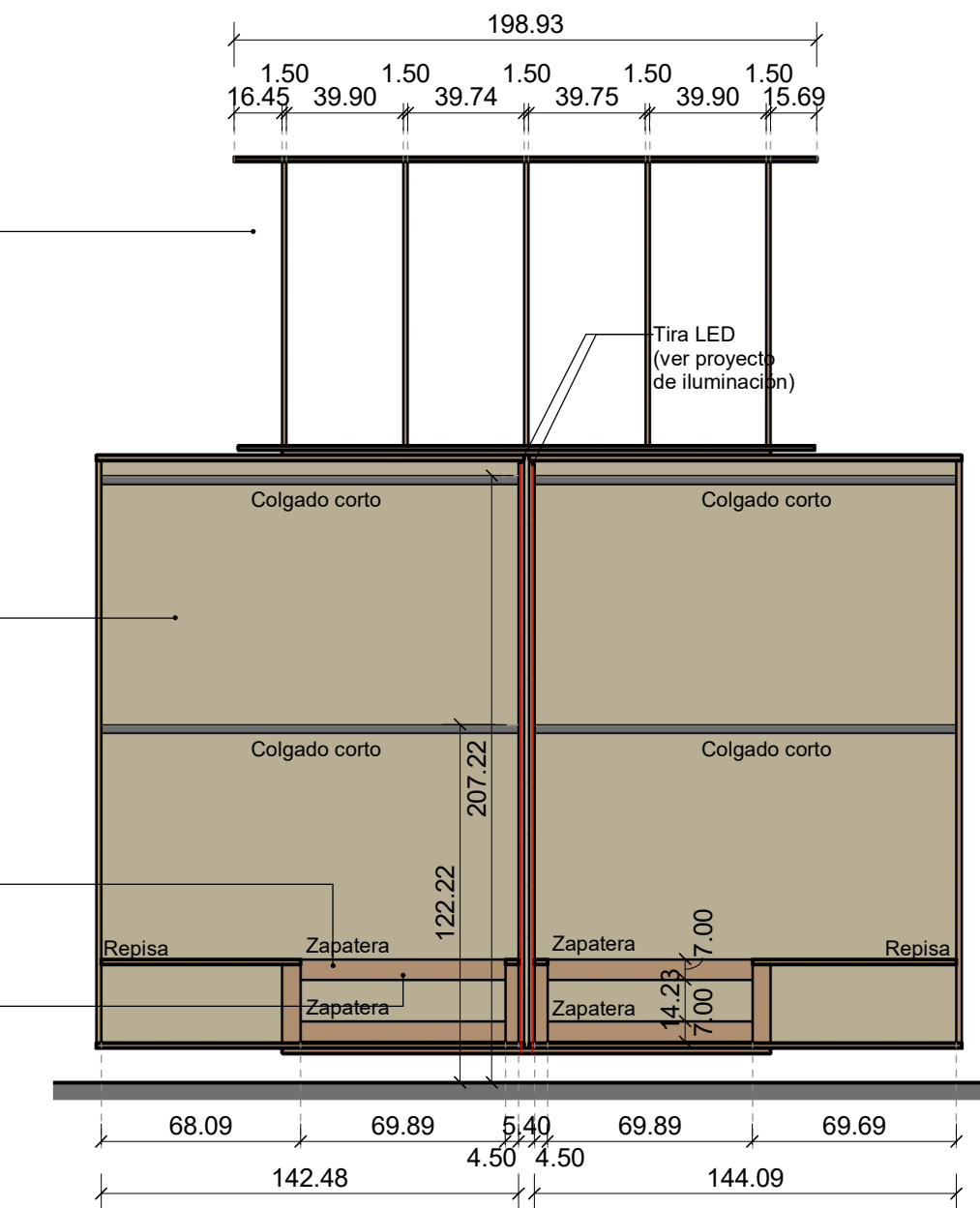
Planos de Taller
Vestidor plano de taller

VL22-CL-01.13

0 0.20 1
ESC. 1:25



1 ALZADO D
ESC. 1 : 25



2 CORTE 04
ESC. 1 : 25

Accesorios

Bisagra Mca. Hafele
N° Art. 315.00.715
Bis Clip 110° Enrasada
CierreSuave 45/9.5



Corredera expuesta de cierre suave de extensión completa mca, Hafele o similar (zapateras)



Corredera oculta de cierre suave de extensión completa, mca. Hafele o similar (cajones)



MADERA

Rosa Morada / Encino Blanco / Melamina Arauco

PROPIEDADES

- Densidad:
- Módulo de elasticidad:
- Contracción radial:
- Contracción tangencial:
- Relación T/R:
- Dureza Janka:
- Durabilidad natural:
- Estabilidad dimensional:
- Acabado: Mate a base de ácido mezclado con agua
- Tratamiento recomendado:
- Uso estructural:

"La madera no es un material; es una historia que sigue viva."

NOTAS

- Este plano forma parte del sistema constructivo Finch
- Las cotas rigen sobre el dibujo
- Toda la información deberá ser verificada en obra antes de su ejecución.
- En caso de existir algún cambio, diferencia o variación en las dimensiones, niveles o especificaciones deberán ser consultas con la dirección de obra
- PMD ajusta medidas finales in situ

SIMBOLOGÍA

	MDF 3 mm		Triplay 3 mm
	MDF 6 mm		Triplay 6 mm
	MDF 9 mm		Triplay 9 mm
	MDF 12 mm		Triplay 12 mm
	MDF 15 mm		Triplay 15 mm
	MDF 18 mm		Triplay 18 mm
	MDF 25 mm		Triplay 25 mm
	MDF 30 mm		Triplay 30 mm
	Madera Sólida 1"		Madera Sólida 1.5"
	Madera Sólida 2"		

UBICACIÓN

Camino Cabo Este col. La Playa, San José del Cabo, Baja California Sur, C.P. 23403

CROQUIS DE LOCALIZACIÓN



PROYECTO
VEGA DEL LLANO 22

DIBUJO

Bolt

REVISIÓN TÉCNICA

PMD

CÁLCULO ESTRUCTURAL

ESCALA

COTAS

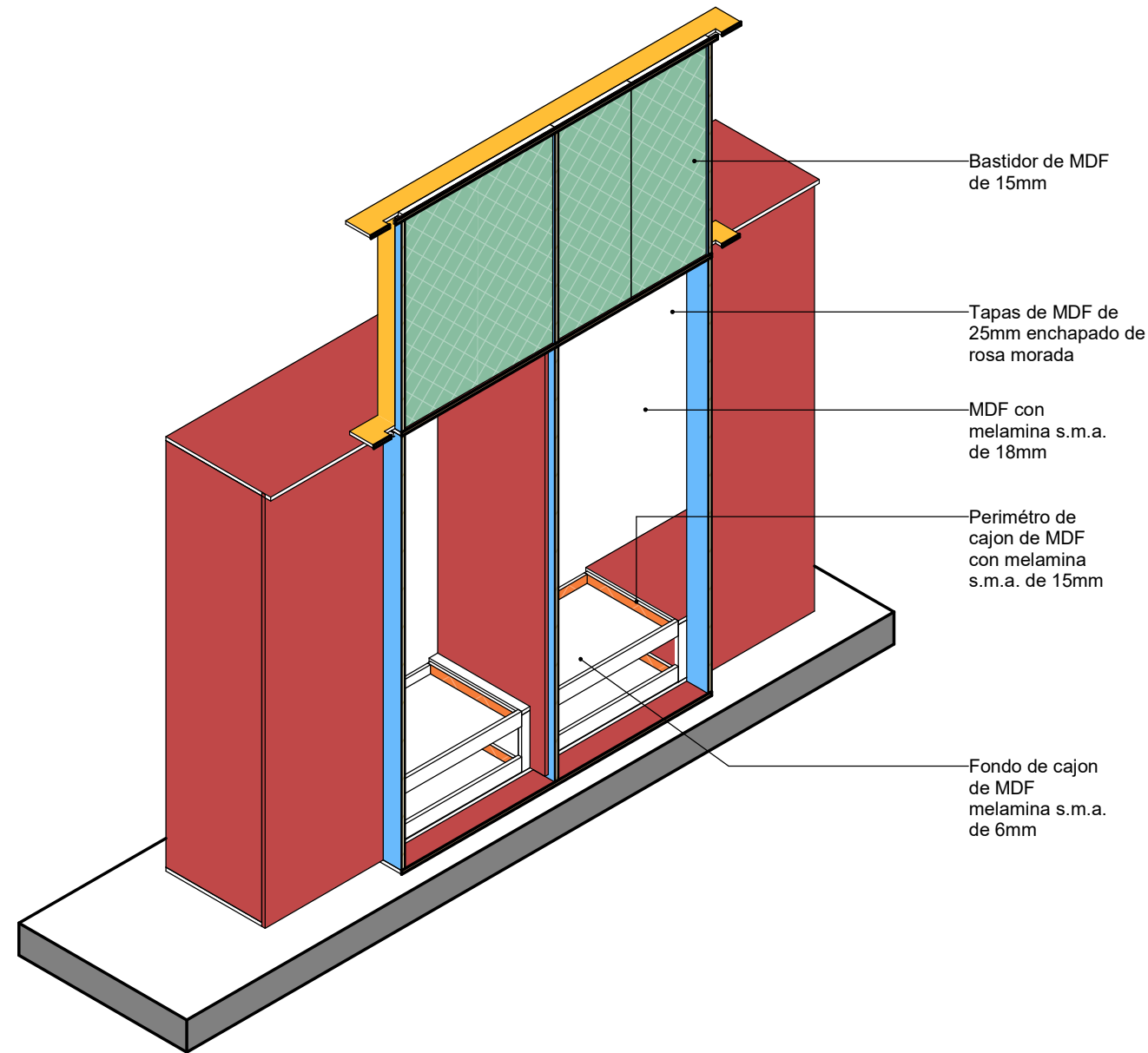
Centímetros

REVISIÓN	CONCEPTO	FECHA
----------	----------	-------

Planos de Taller
Vestidor plano de taller

VL22-CL-01.14

0 0.20 1
ESC. 1:25



1 ISOMÉTRICO SIN PUERTAS/ FRENTE -ALZADO 01
Copia 1

MADERA
Rosa Morada / Encino Blanco / Melamina Arauco

- PROPIEDADES**
- Densidad:
 - Módulo de elasticidad:
 - Contracción radial:
 - Contracción tangencial:
 - Relación T/R:
 - Dureza Janka:
 - Durabilidad natural:
 - Estabilidad dimensional:
 - Acabado: Mate a base de ácido mezclado con agua
 - Tratamiento recomendado:
 - Uso estructural:
- "La madera no es un material; es una historia que sigue viva."

- NOTAS**
- Este plano forma parte del sistema constructivo Finch
 - Las cotas rigen sobre el dibujo
 - Toda la información deberá ser verificada en obra antes de su ejecución.
 - En caso de existir algún cambio, diferencia o variación en las dimensiones, niveles o especificaciones deberán ser consultas con la dirección de obra
 - PMD ajusta medidas finales in sitio

SIMBOLOGÍA

	MDF 3 mm		Triplay 3 mm
	MDF 6 mm		Triplay 6 mm
	MDF 9 mm		Triplay 9 mm
	MDF 12 mm		Triplay 12 mm
	MDF 15 mm		Triplay 15 mm
	MDF 18 mm		Triplay 18 mm
	MDF 25 mm		Triplay 25 mm
	MDF 30 mm		Triplay 30 mm
	Madera Sólida 1"		Madera Sólida 1.5"
	Madera Sólida 2"		

UBICACIÓN
Camino Cabo Este col. La Playa, San José del Cabo, Baja California Sur, C.P. 23403

CROQUIS DE LOCALIZACIÓN



PROYECTO
VEGA DEL LLANO 22

DIBUJO
Bolt

REVISIÓN TÉCNICA
PMD

CÁLCULO ESTRUCTURAL

ESCALA

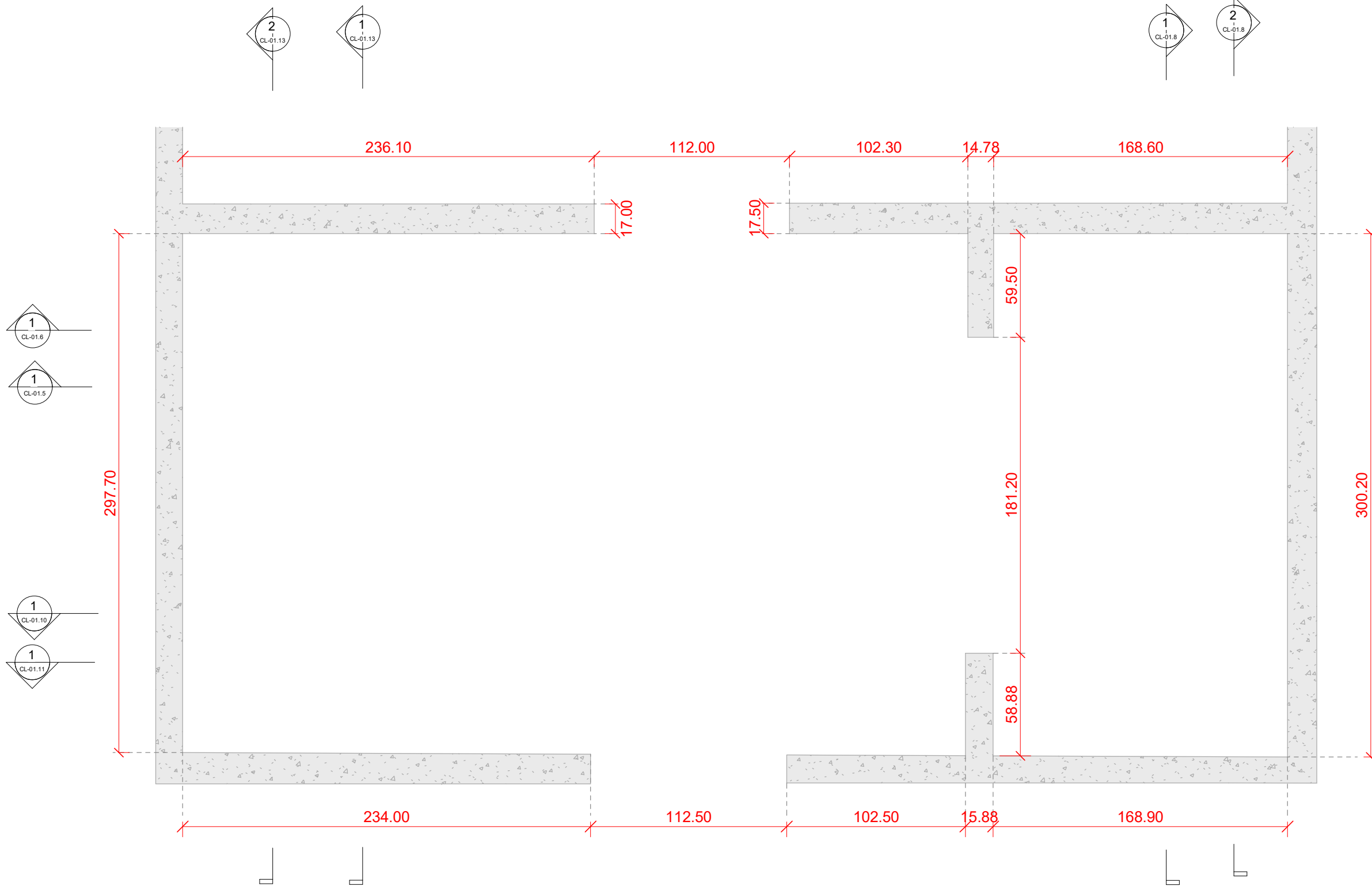
COTAS
Centímetros

REVISIÓN	CONCEPTO	FECHA
----------	----------	-------

Planos de Taller
Vestidor plano de taller

VL22-CL-01.2

0 0.20 1
ESC. 1:25



1 PLANTA +0.90 NPT- VESTIDOR COTAS ALBAÑILERÍA
ESC. 1:25

MADERA
Rosa Morada / Encino Blanco / Melamina Arauco

- PROPIEDADES**
- Densidad:
 - Módulo de elasticidad:
 - Contracción radial:
 - Contracción tangencial:
 - Relación T/R:
 - Dureza Janka:
 - Durabilidad natural:
 - Estabilidad dimensional:
 - Acabado: Mate a base de ácido mezlado con agua
 - Tratamiento recomendado:
 - Uso estructural:
- "La madera no es un material, es una historia que sigue viva."

- NOTAS**
- Este plano forma parte del sistema constructivo Finch
 - Las cotas rigen sobre el dibujo
 - Toda la información deberá ser verificada en obra antes de su ejecución.
 - En caso de existir algún cambio, diferencia o variación en las dimensiones, niveles o especificaciones deberán ser consultas con la dirección de obra
 - PMD ajusta medidas finales in situ

SIMBOLOGÍA

MDF 3 mm	Triplay 3 mm
MDF 6 mm	Triplay 6 mm
MDF 9 mm	Triplay 9 mm
MDF 12 mm	Triplay 12 mm
MDF 15 mm	Triplay 15 mm
MDF 18 mm	Triplay 18 mm
MDF 25 mm	Triplay 25 mm
MDF 30 mm	Triplay 30 mm
Madera Sólida 1"	Madera Sólida 1.5"
Madera Sólida 2"	

UBICACIÓN
Camino Cabo Este col. La Playita, San José del Cabo, Baja California Sur, C.P. 23403

CROQUIS DE LOCALIZACIÓN



PROYECTO
VEGA DEL LLANO 22

DIBUJO

Bolt

REVISIÓN TÉCNICA

PMD

CÁLCULO ESTRUCTURAL

ESCALA

COTAS

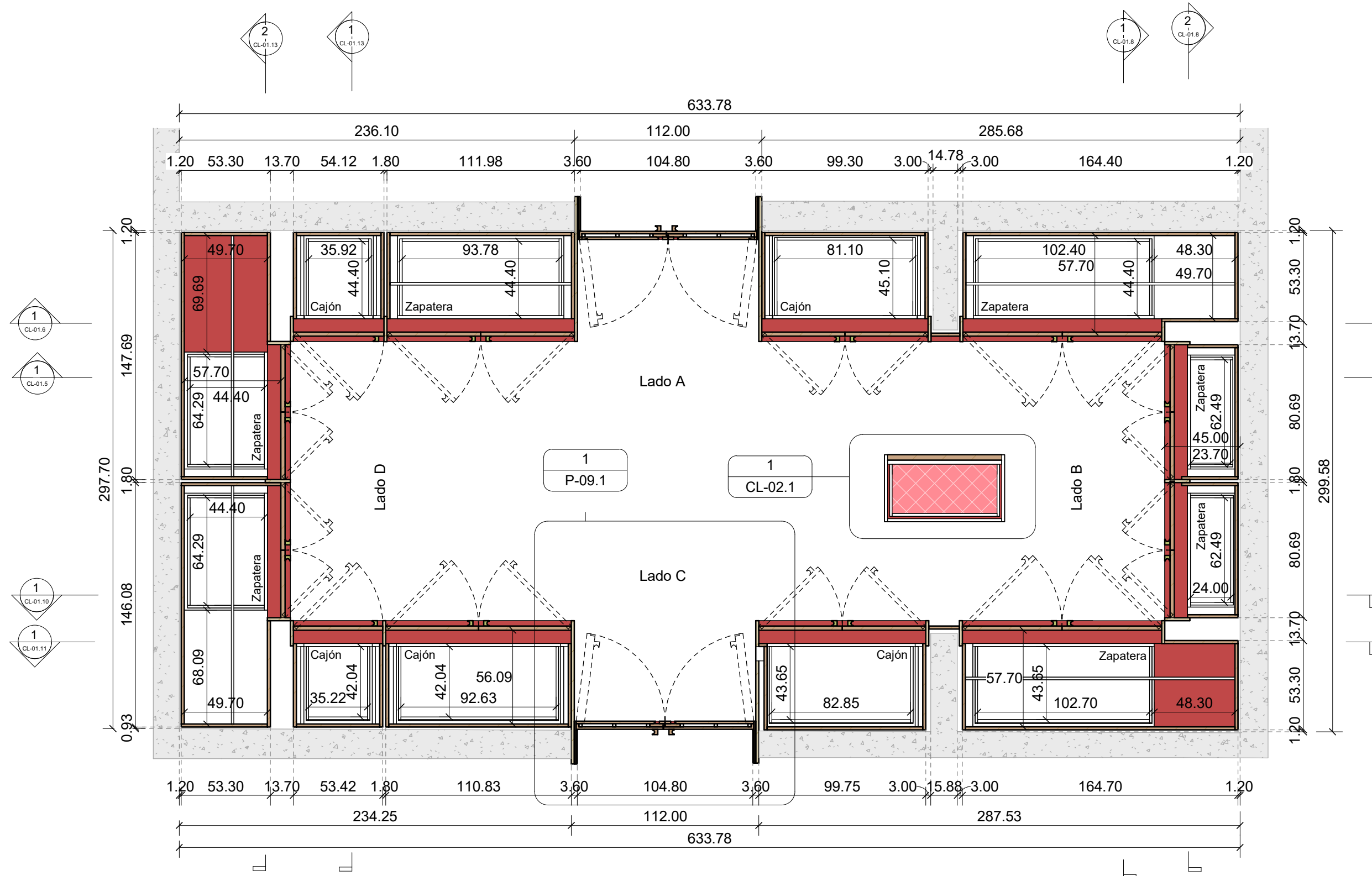
Centímetros

REVISIÓN	CONCEPTO	FECHA

Planos de Taller
Vestidor plano de taller

VL22-CL-01.3

0 0.20 1
ESC. 1:25



1 PLANTA +0.90 NPT- VESTIDOR
ESC. 1 : 25

MADERA
Rosa Morada / Encino Blanco / Melamina Arauco

- PROPIEDADES**
- Densidad:
 - Módulo de elasticidad:
 - Contracción radial:
 - Contracción tangencial:
 - Relación T/R:
 - Dureza Janka:
 - Durabilidad natural:
 - Estabilidad dimensional:
 - Acabado: Mate a base de ácido mezclado con agua
 - Tratamiento recomendado:
 - Uso estructural:
- "La madera no es un material; es una historia que sigue viva."

- NOTAS**
- Este plano forma parte del sistema constructivo Finch
 - Las cotas rigen sobre el dibujo
 - Toda la información deberá ser verificada en obra antes de su ejecución.
 - En caso de existir algún cambio, diferencia o variación en las dimensiones, niveles o especificaciones deberán ser consultas con la dirección de obra
 - PMD ajusta medidas finales in situ

SIMBOLOGÍA

	MDF 3 mm		Triplay 3 mm
	MDF 6 mm		Triplay 6 mm
	MDF 9 mm		Triplay 9 mm
	MDF 12 mm		Triplay 12 mm
	MDF 15 mm		Triplay 15 mm
	MDF 18 mm		Triplay 18 mm
	MDF 25 mm		Triplay 25 mm
	MDF 30 mm		Triplay 30 mm
	Madera Sólida 1"		Madera Sólida 1.5"
	Madera Sólida 2"		

UBICACIÓN
Camino Cabo Este col. La Playa, San José del Cabo, Baja California Sur, C.P. 23403

CROQUIS DE LOCALIZACIÓN



PROYECTO
VEGA DEL LLANO 22

DIBUJO

Bott

REVISIÓN TÉCNICA

PMD

CÁLCULO ESTRUCTURAL

ESCALA

COTAS

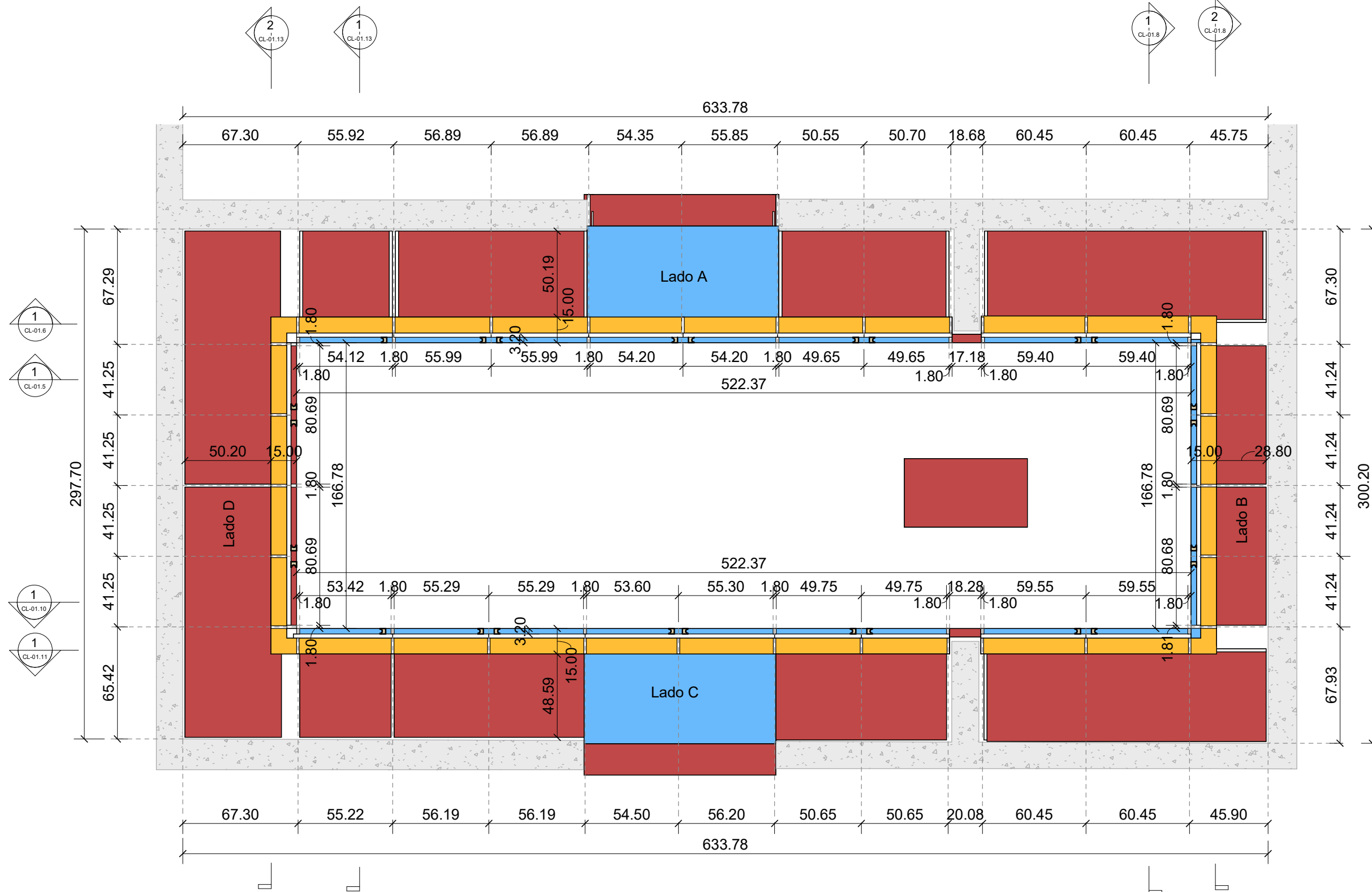
Centímetros

REVISIÓN	CONCEPTO	FECHA

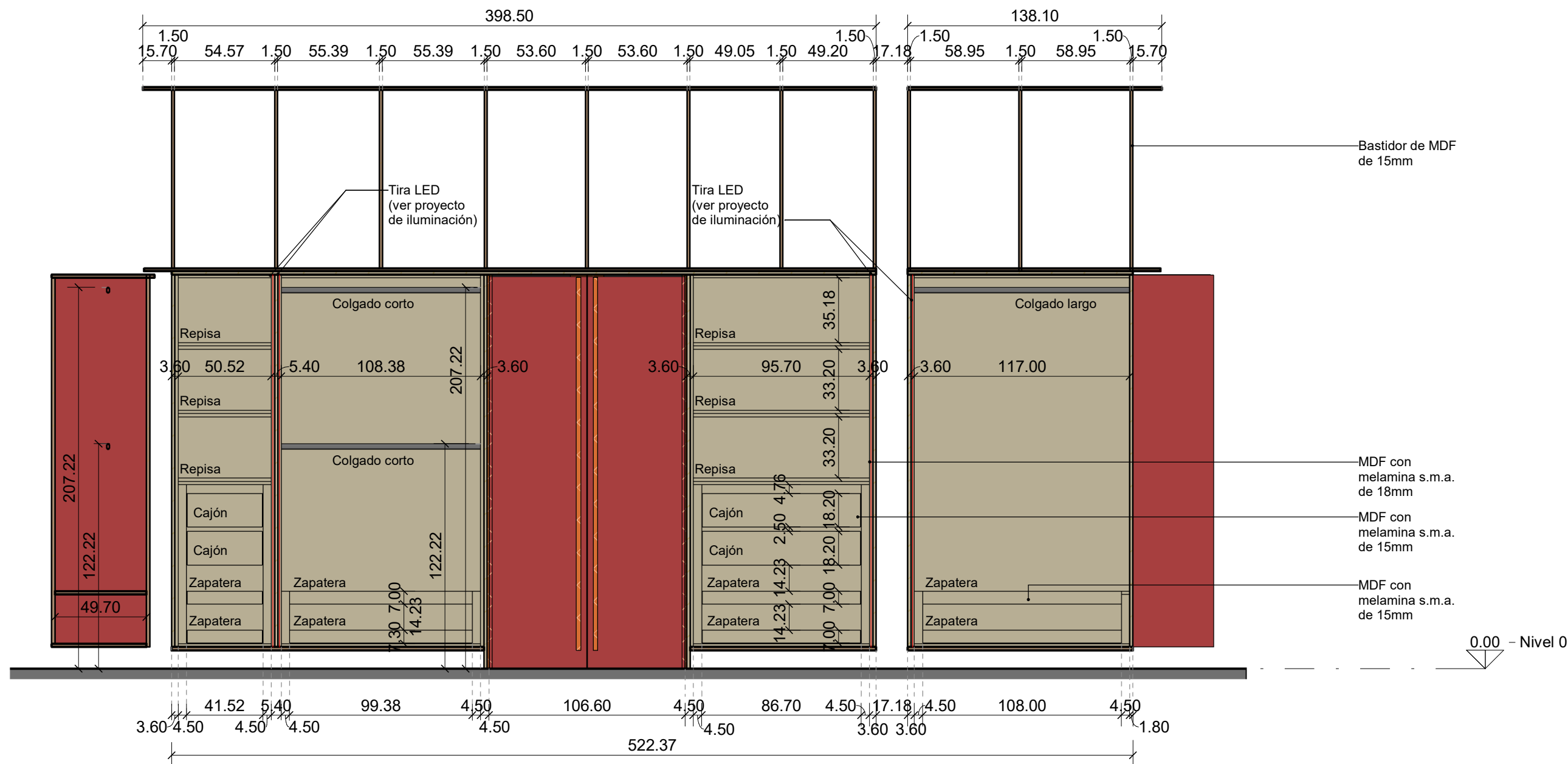
Planos de Taller
Vestidor plano de taller

VL22-CL-01.4

0 0.20 1
ESC. 1:25



1 PLANTA +2.50 NPT- PANELES REGISTRABLES
ESC. 1 : 25



1 CORTE 01
ESC. 1:25

Accesorios

Corredera expuesta de cierre suave de extension completa mca, Hafele o similar (zapateras)

Corredera oculta de cierre suave de extension completa, mca. Hafele o similar (cajones)



MADERA
Rosa Morada / Encino Blanco / Melamina Arauco

- PROPIEDADES**
- Densidad:
 - Módulo de elasticidad:
 - Contracción radial:
 - Contracción tangencial:
 - Relación T/R:
 - Dureza Janka:
 - Durabilidad natural:
 - Estabilidad dimensional:
 - Acabado: Mate a base de ácido mezlado con agua
 - Tratamiento recomendado:
 - Uso estructural:
- "La madera no es un material, es una historia que sigue viva."

- NOTAS**
- Este plano forma parte del sistema constructivo Finch
 - Las cotas rigen sobre el dibujo
 - Toda la información deberá ser verificada en obra antes de su ejecución.
 - En caso de existir algún cambio, diferencia o variación en las dimensiones, niveles o especificaciones deberán ser consultas con la dirección de obra
 - PMD ajusta medidas finales in situ

SIMBOLOGÍA

	MDF 3 mm		Triplay 3 mm
	MDF 6 mm		Triplay 6 mm
	MDF 9 mm		Triplay 9 mm
	MDF 12 mm		Triplay 12 mm
	MDF 15 mm		Triplay 15 mm
	MDF 18 mm		Triplay 18 mm
	MDF 25 mm		Triplay 25 mm
	MDF 30 mm		Triplay 30 mm
	Madera Sólida 1"		Madera Sólida 1.5"
	Madera Sólida 2"		

UBICACIÓN
Camino Cabo Este col. La Playa, San José del Cabo, Baja California Sur, C.P. 23403

CROQUIS DE LOCALIZACIÓN



PROYECTO
VEGA DEL LLANO 22

DIBUJO

Bolt

REVISIÓN TÉCNICA

PMD

CÁLCULO ESTRUCTURAL

ESCALA

COTAS

Centímetros

REVISIÓN	CONCEPTO	FECHA

Planos de Taller
Vestidor plano de taller

VL22-CL-01.6

0 0.20 1

ESC. 1:25












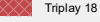



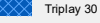
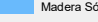

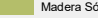
MADERA
Rosa Morada / Encino Blanco / Melamina Arauco

- PROPIEDADES**
- Densidad:
 - Módulo de elasticidad:
 - Contracción radial:
 - Contracción tangencial:
 - Relación T/R:
 - Dureza Janka:
 - Durabilidad natural:
 - Estabilidad dimensional:
 - Acabado: Mate a base de ácido mezclado con agua
 - Tratamiento recomendado:
 - Uso estructural:
- "La madera no es un material; es una historia que sigue viva."

NOTAS

- Este plano forma parte del sistema constructivo Finch
- Las cotas rigen sobre el dibujo
- Toda la información deberá ser verificada en obra antes de su ejecución.
- En caso de existir algún cambio, diferencia o variación en las dimensiones, niveles o especificaciones deberán ser consultas con la dirección de obra
- PMD ajusta medidas finales in sitio

SIMBOLOGÍA

 MDF 3 mm	 Triplay 3 mm
 MDF 6 mm	 Triplay 6 mm
 MDF 9 mm	 Triplay 9 mm
 MDF 12 mm	 Triplay 12 mm
 MDF 15 mm	 Triplay 15 mm
 MDF 18 mm	 Triplay 18 mm
 MDF 25 mm	 Triplay 25 mm
 MDF 30 mm	 Triplay 30 mm
 Madera Sólida 1"	 Madera Sólida 1.5"
 Madera Sólida 2"	

UBICACIÓN
Camino Cabo Este col. La Playa, San José del Cabo, Baja California Sur, C.P. 23403

CROQUIS DE LOCALIZACIÓN



DIBUJO
Bolt

REVISIÓN TÉCNICA
PMD

CÁLCULO ESTRUCTURAL

ESCALA

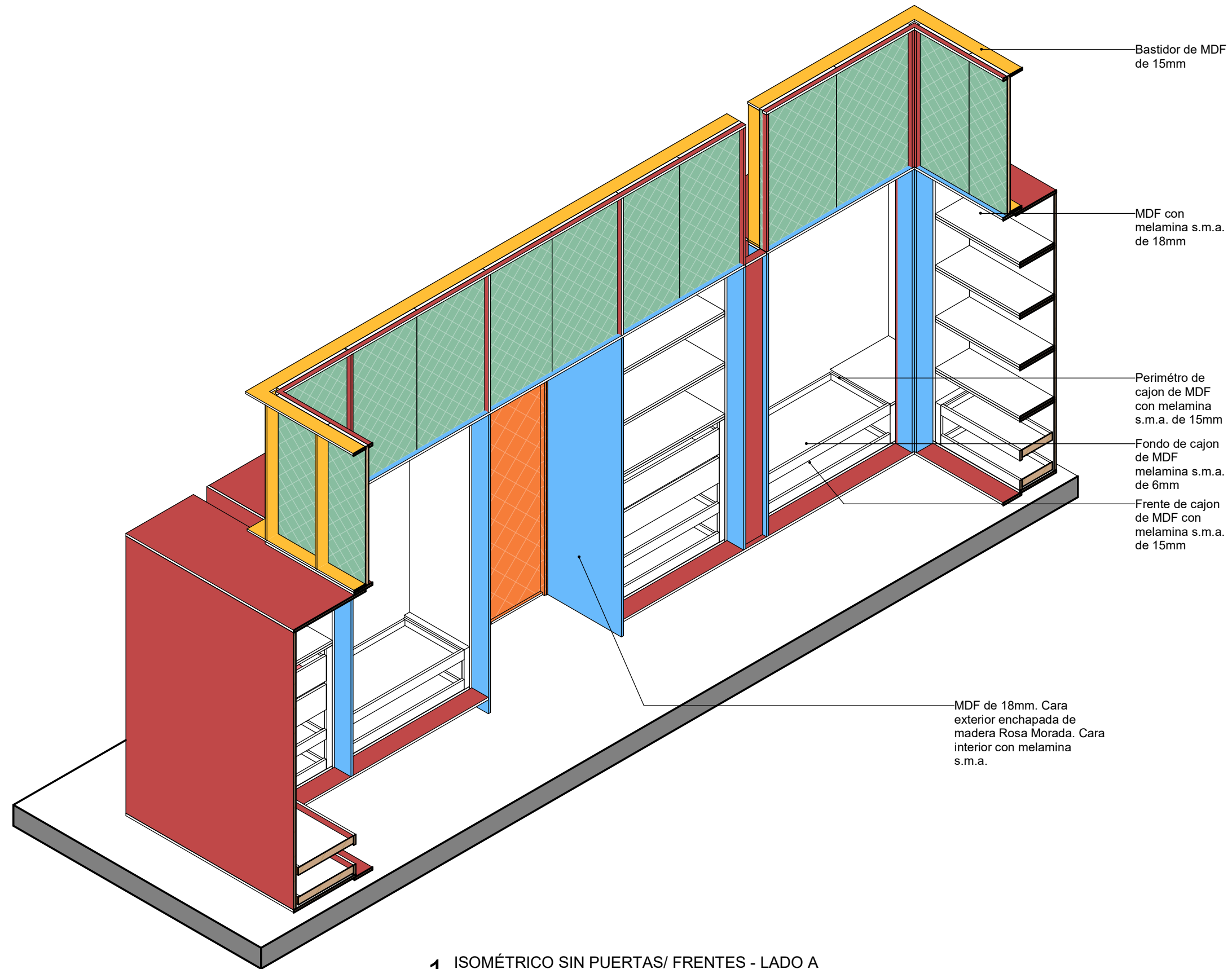
COTAS
Centímetros

REVISIÓN	CONCEPTO	FECHA

Planos de Taller
Vestidor plano de taller

VL22-CL-01.7

0 0.20 1
ESC. 1:25



1 ISOMÉTRICO SIN PUERTAS/ FRENTES - LADO A
ESC.

PROYECTO
VEGA DEL LLANO 22

MADERA
Rosa Morada / Encino Blanco / Melamina Arauco

PROPIEDADES

- Densidad:
- Módulo de elasticidad:
- Contracción radial:
- Contracción tangencial:
- Relación T/R:
- Dureza Janka:
- Durabilidad natural:
- Estabilidad dimensional:
- Acabado: Mate a base de ácido mezlado con agua
- Tratamiento recomendado:
- Uso estructural:

"La madera no es un material; es una historia que sigue viva."

NOTAS

- Este plano forma parte del sistema constructivo Finch
- Las cotas rigen sobre el dibujo
- Toda la información deberá ser verificada en obra antes de su ejecución.
- En caso de existir algún cambio, diferencia o variación en las dimensiones, niveles o especificaciones deberán ser consultas con la dirección de obra
- PMD ajusta medidas finales in sitio

SIMBOLOGÍA

	MDF 3 mm		Triplay 3 mm
	MDF 6 mm		Triplay 6 mm
	MDF 9 mm		Triplay 9 mm
	MDF 12 mm		Triplay 12 mm
	MDF 15 mm		Triplay 15 mm
	MDF 18 mm		Triplay 18 mm
	MDF 25 mm		Triplay 25 mm
	MDF 30 mm		Triplay 30 mm
	Madera Sólida 1"		Madera Sólida 1.5"
	Madera Sólida 2"		

UBICACIÓN
Camino Cabo Este col. La Playa, San José del Cabo, Baja California Sur, C.P. 23403

CROQUIS DE LOCALIZACIÓN



PROYECTO
VEGA DEL LLANO 22

DIBUJO

Bolt

REVISIÓN TÉCNICA

PMD

CÁLCULO ESTRUCTURAL

ESCALA

COTAS

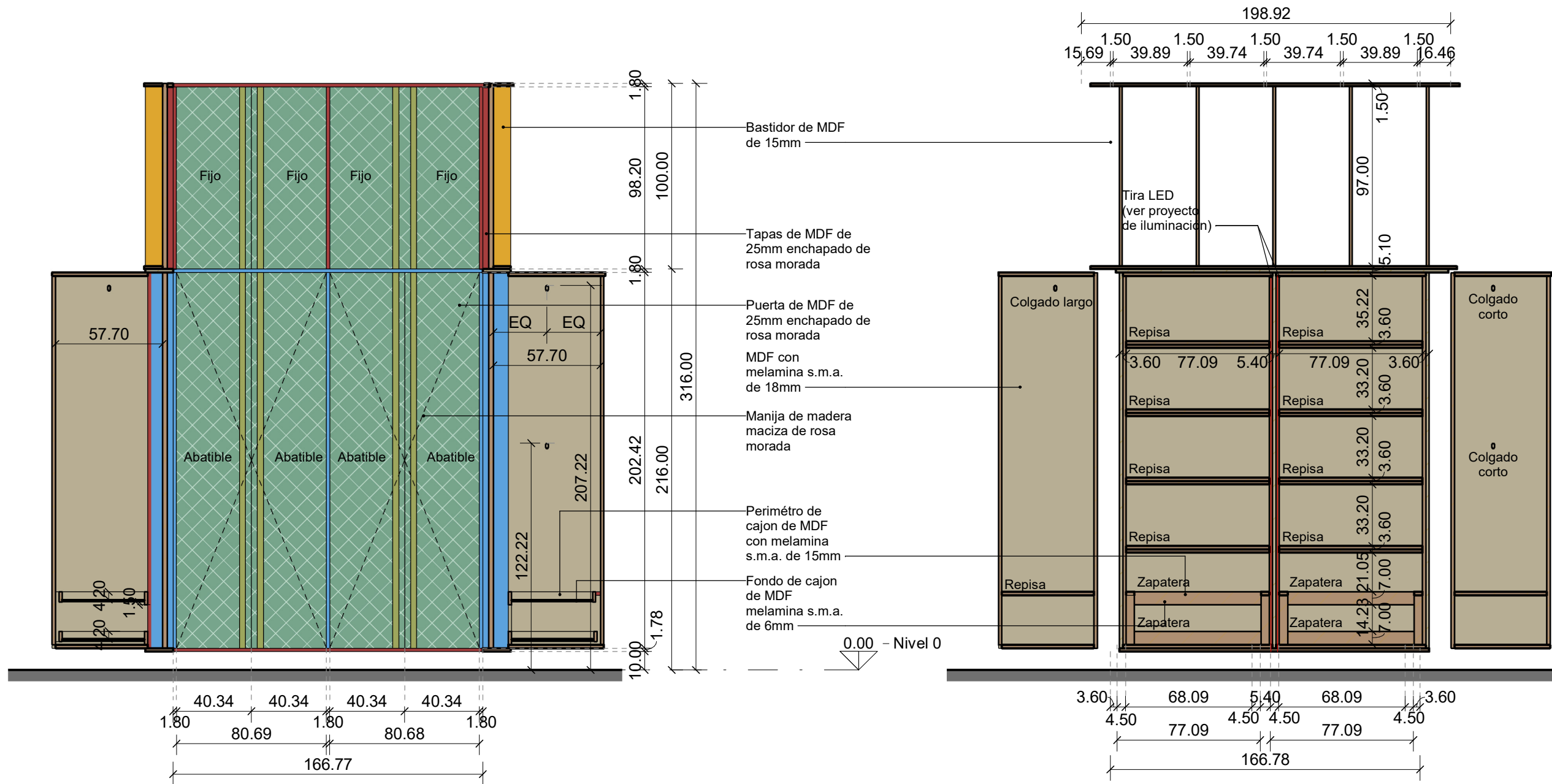
Centímetros

REVISIÓN CONCEPTO FECHA

Planos de Taller
Vestidor plano de taller

VL22-CL-01.8

0 0.20 1
ESC. 1:25



1 ALZADO B
ESC. 1:25

2 CORTE 02
ESC. 1:25

Accesorios

Bisagra Mca. Hafele N° Art. 315.00.715 Bis Clip 110°Enrasada CierreSuave 45/9.5



Corredera expuesta de cierre suave de extension completa mca, Hafele o similar (zapateras)



Corredera oculta de cierre suave de extension completa, mca. Hafele o similar (cajones)



MADERA

Rosa Morada / Encino Blanco / Melamina Arauco

PROPIEDADES

- Densidad:
- Módulo de elasticidad:
- Contracción radial:
- Contracción tangencial:
- Relación T/R:
- Dureza Janka:
- Durabilidad natural:
- Estabilidad dimensional:
- Acabado: Mate a base de ácido mezclado con agua
- Tratamiento recomendado:
- Uso estructural:

"La madera no es un material; es una historia que sigue viva."

NOTAS

- Este plano forma parte del sistema constructivo Finch
- Las cotas rigen sobre el dibujo
- Toda la información deberá ser verificada en obra antes de su ejecución.
- En caso de existir algún cambio, diferencia o variación en las dimensiones, niveles o especificaciones deberán ser consultas con la dirección de obra
- PMD ajusta medidas finales in situ

SIMBOLOGÍA

	MDF 3 mm		Triplay 3 mm
	MDF 6 mm		Triplay 6 mm
	MDF 9 mm		Triplay 9 mm
	MDF 12 mm		Triplay 12 mm
	MDF 15 mm		Triplay 15 mm
	MDF 18 mm		Triplay 18 mm
	MDF 25 mm		Triplay 25 mm
	MDF 30 mm		Triplay 30 mm
	Madera Sólida 1"		Madera Sólida 1.5"
	Madera Sólida 2"		

UBICACIÓN

Camino Cabo Este col. La Playa, San José del Cabo, Baja California Sur, C.P. 23403

CROQUIS DE LOCALIZACIÓN



PROYECTO
VEGA DEL LLANO 22

DIBUJO

Bolt

REVISIÓN TÉCNICA

PMD

CÁLCULO ESTRUCTURAL

ESCALA

COTAS

Centímetros

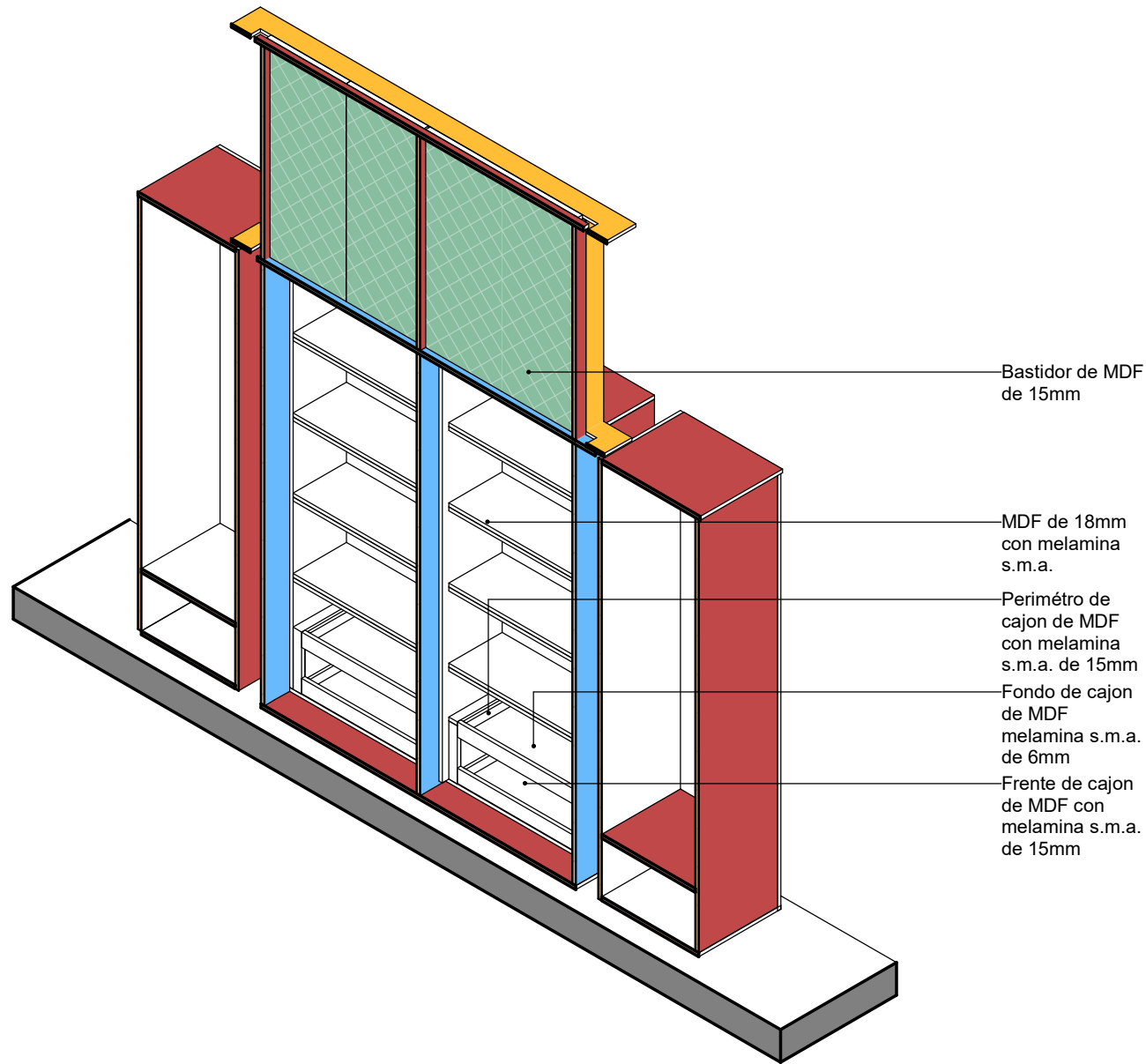
REVISIÓN	CONCEPTO	FECHA
----------	----------	-------

Planos de Taller
Vestidor plano de taller

VL22-CL-01.9

0 0.20 1

ESC. 1:25



1 ISOMÉTRICO SIN PUERTAS/ FRENTE - LADO B
ESC.

MADERA
Rosa Morada / Encino Blanco / Melamina Arauco

- PROPIEDADES**
- Densidad:
 - Módulo de elasticidad:
 - Contracción radial:
 - Contracción tangencial:
 - Relación T/R:
 - Dureza Janka:
 - Durabilidad natural:
 - Estabilidad dimensional:
 - Acabado: Mate a base de ácido mezlado con agua
 - Tratamiento recomendado:
 - Uso estructural:
- "La madera no es un material; es una historia que sigue viva."

- NOTAS**
- Este plano forma parte del sistema constructivo Finch
 - Las cotas rigen sobre el dibujo
 - Toda la información deberá ser verificada en obra antes de su ejecución.
 - En caso de existir algún cambio, diferencia o variación en las dimensiones, niveles o especificaciones deberán ser consultas con la dirección de obra
 - PMD ajusta medidas finales in situ

SIMBOLOGÍA

	MDF 3 mm		Triplay 3 mm
	MDF 6 mm		Triplay 6 mm
	MDF 9 mm		Triplay 9 mm
	MDF 12 mm		Triplay 12 mm
	MDF 15 mm		Triplay 15 mm
	MDF 18 mm		Triplay 18 mm
	MDF 25 mm		Triplay 25 mm
	MDF 30 mm		Triplay 30 mm
	Madera Sólida 1"		Madera Sólida 1.5"
	Madera Sólida 2"		

UBICACIÓN
Camino Cabo Este col. La Playa, San José del Cabo, Baja California Sur, C.P. 23403

CROQUIS DE LOCALIZACIÓN



PROYECTO
VEGA DEL LLANO 22

DIBUJO

Bolt

REVISIÓN TÉCNICA

PMD

CÁLCULO ESTRUCTURAL

ESCALA

COTAS

Centímetros

REVISIÓN	CONCEPTO	FECHA

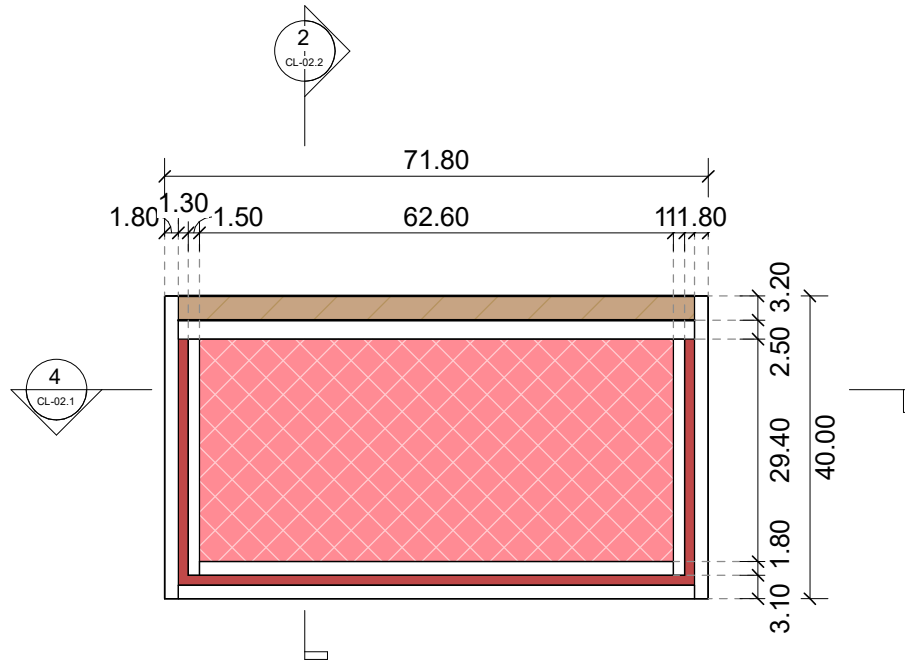
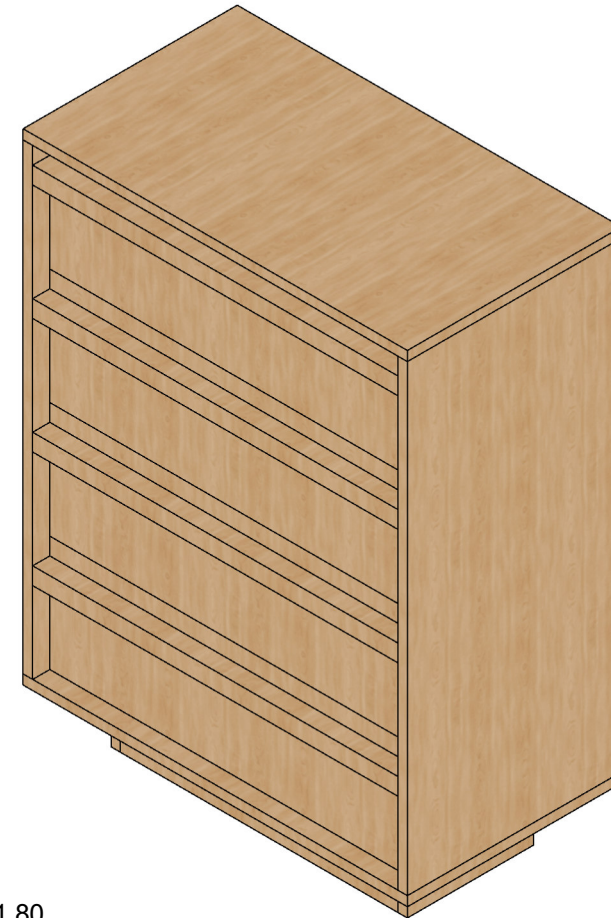
Planos de Taller
Cajonera central plano de taller

VL22-CL-02.1

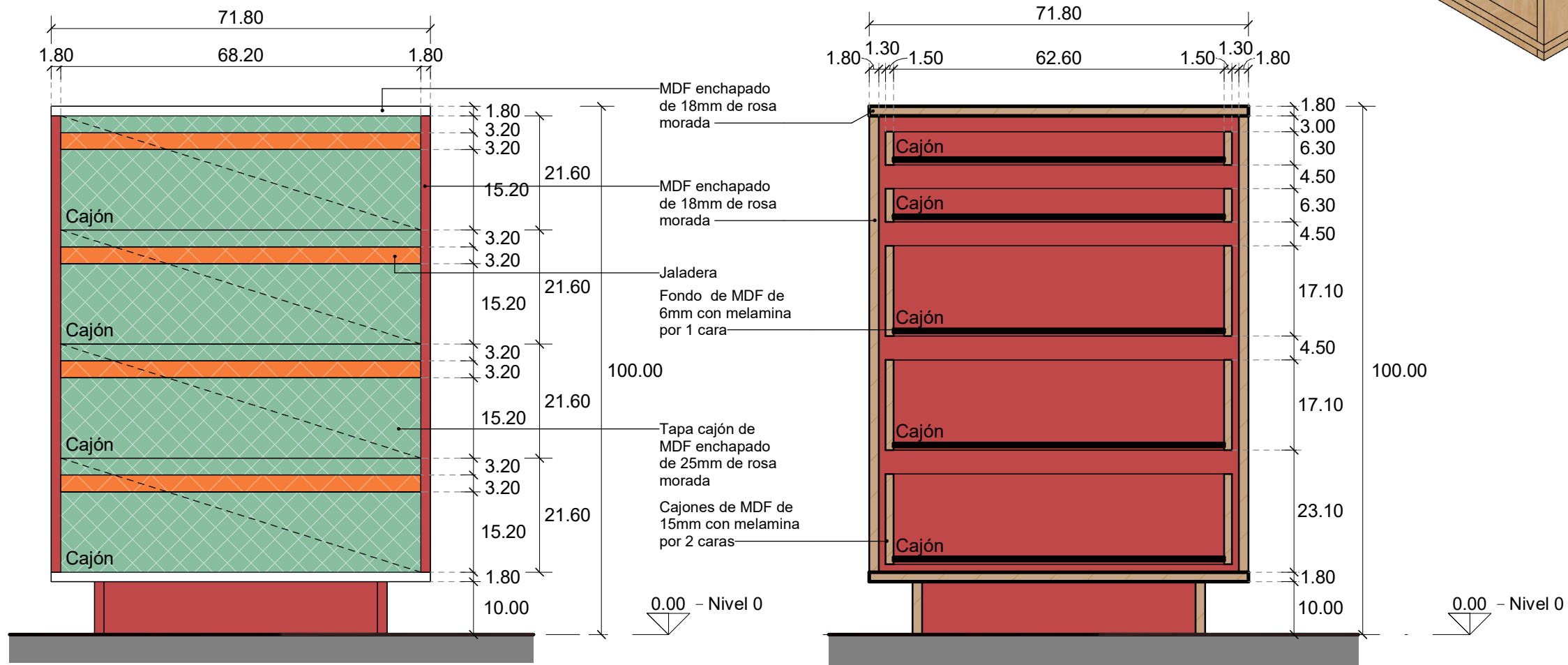
0 0.20 0.40
ESC. 1:10

Accesorios

Corredera expuesta de cierre suave de extension completa mca, Hafele o similar



1 PLANTA +0.50 NPT - CAJONERA CENTRAL
ESC. 1 : 10



3 ALZADO FRONTAL - CAJONERA CENTRAL
ESC. 1 : 10

4 SECCIÓN LONG. - CAJONERA CENTRAL
ESC. 1 : 10

MADERA
Rosa Morada / Encino Blanco / Melamina Arauco

- PROPIEDADES**
- Densidad:
 - Módulo de elasticidad:
 - Contracción radial:
 - Contracción tangencial:
 - Relación T/R:
 - Dureza Janka:
 - Durabilidad natural:
 - Estabilidad dimensional:
 - Acabado: Mate a base de ácido mezlado con agua
 - Tratamiento recomendado:
 - Uso estructural:
- "La madera no es un material; es una historia que sigue viva."

- NOTAS**
- Este plano forma parte del sistema constructivo Finch
 - Las cotas rigen sobre el dibujo
 - Toda la información deberá ser verificada en obra antes de su ejecución.
 - En caso de existir algún cambio, diferencia o variación en las dimensiones, niveles o especificaciones deberán ser consultas con la dirección de obra
 - PMD ajusta medidas finales en sitio

SIMBOLOGÍA

	MDF 3 mm		Triplay 3 mm
	MDF 6 mm		Triplay 6 mm
	MDF 9 mm		Triplay 9 mm
	MDF 12 mm		Triplay 12 mm
	MDF 15 mm		Triplay 15 mm
	MDF 18 mm		Triplay 18 mm
	MDF 25 mm		Triplay 25 mm
	MDF 30 mm		Triplay 30 mm
	Madera Sólida 1"		Madera Sólida 1.5"
	Madera Sólida 2"		

UBICACIÓN
Camino Cabo Este col. La Playa, San José del Cabo, Baja California Sur, C.P. 23403

CROQUIS DE LOCALIZACIÓN



PROYECTO
VEGA DEL LLANO 22

DIBUJO
Bolt

REVISIÓN TÉCNICA
PMD

CÁLCULO ESTRUCTURAL

ESCALA

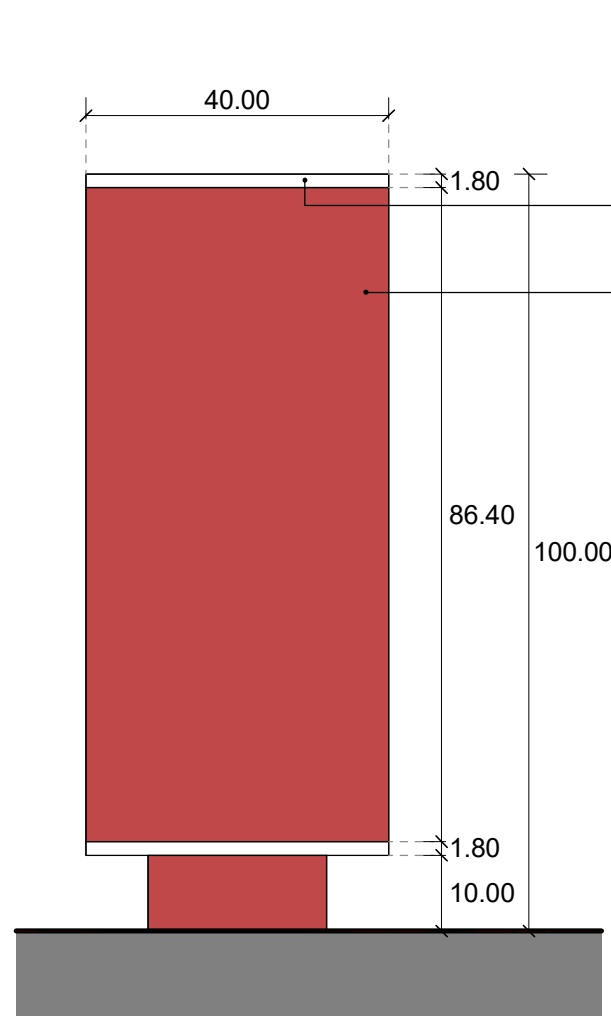
COTAS
Centímetros

REVISIÓN	CONCEPTO	FECHA
----------	----------	-------

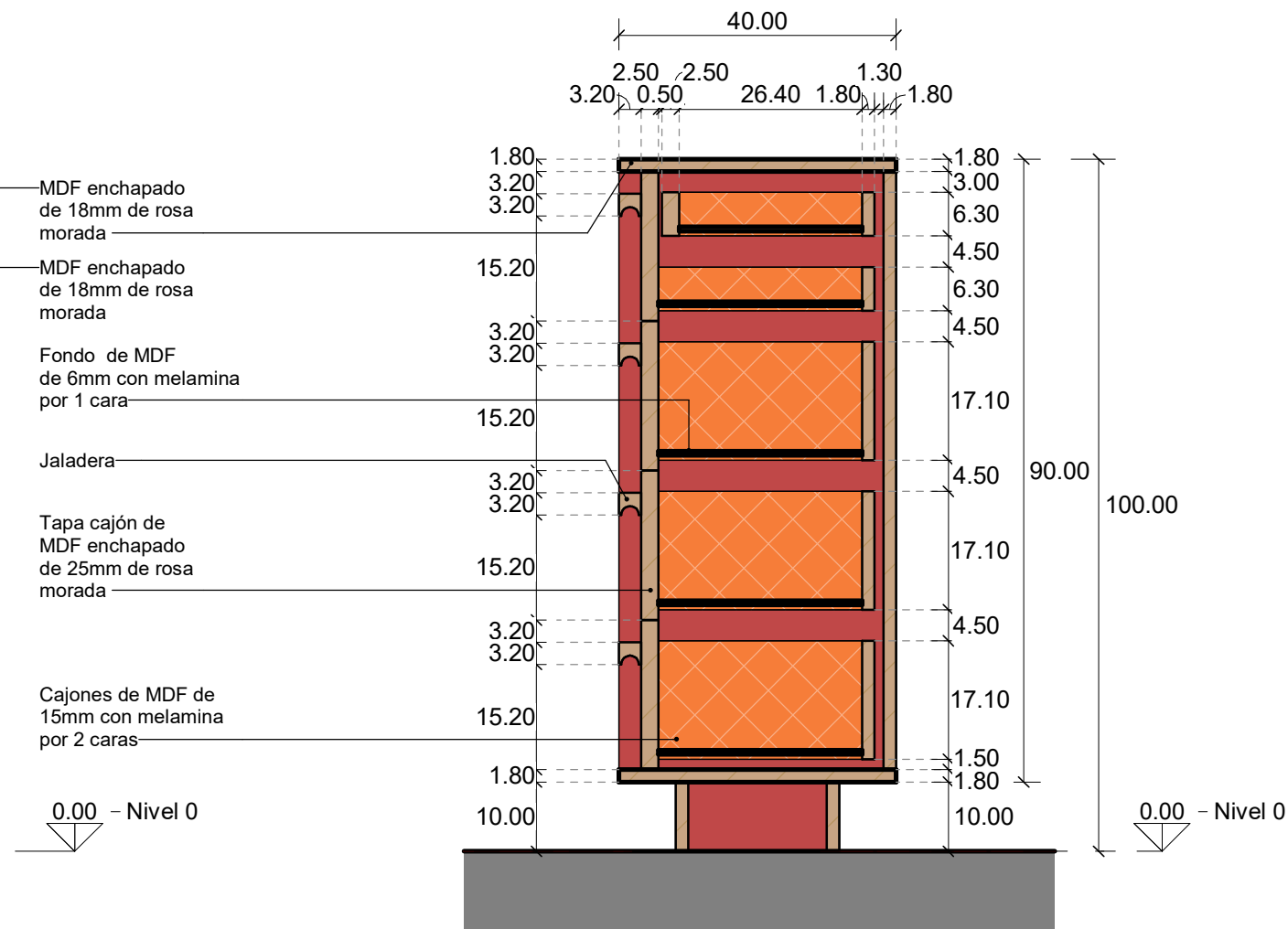
Planos de Taller
Cajonera central plano de taller

VL22-CL-02.2

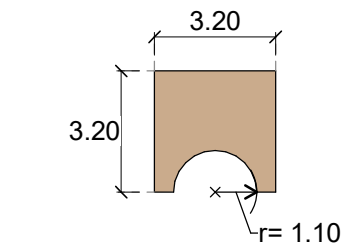
0 0.20 0.40
ESC. 1:10



1 ALZADO LATEAL - CAJONERA CENTRAL
ESC. 1:10



2 SECCIÓN TRANS. - CAJONERA CENTRAL
ESC. 1:10

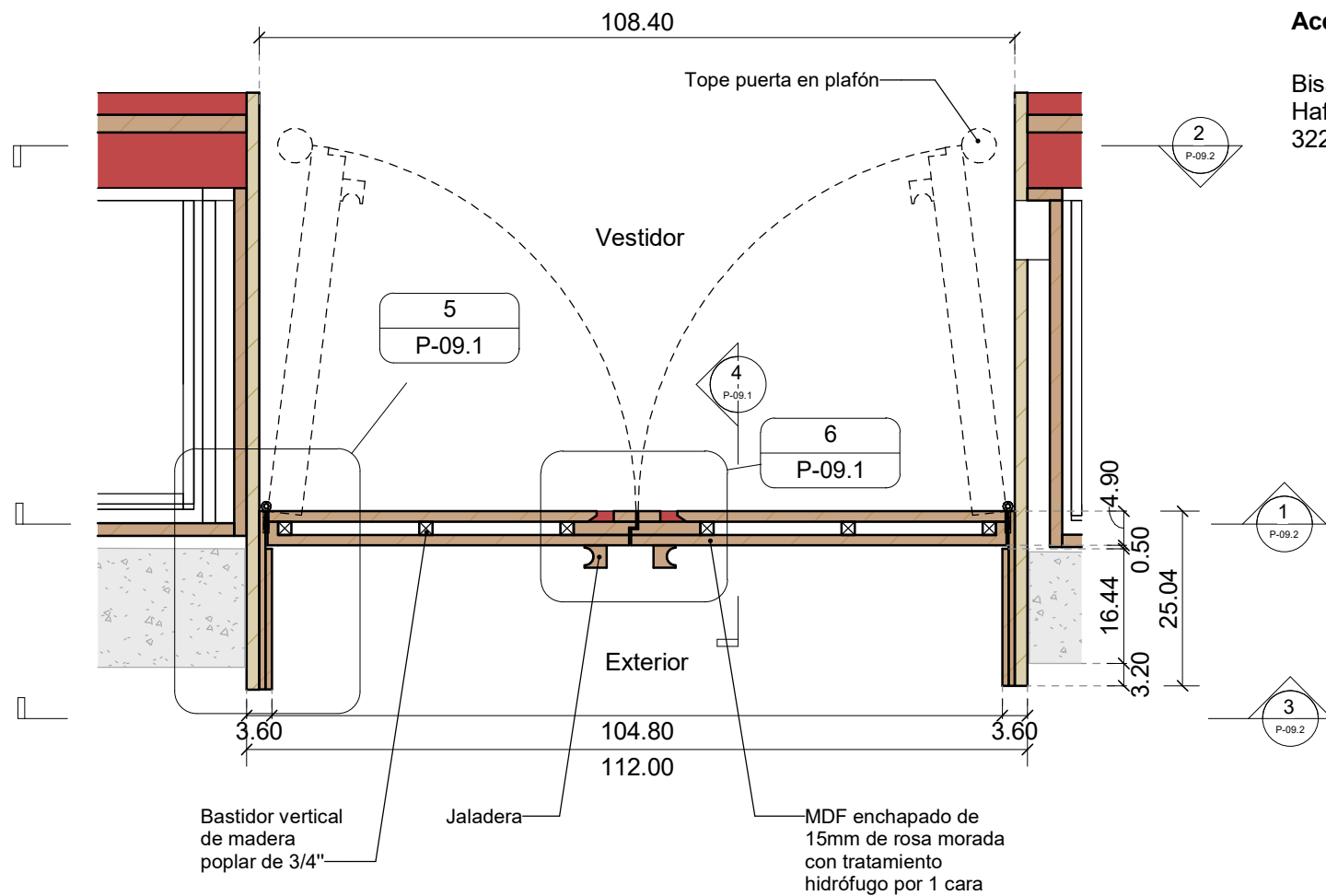


3 Detalle Jaladera Cajón
ESC. 1:2

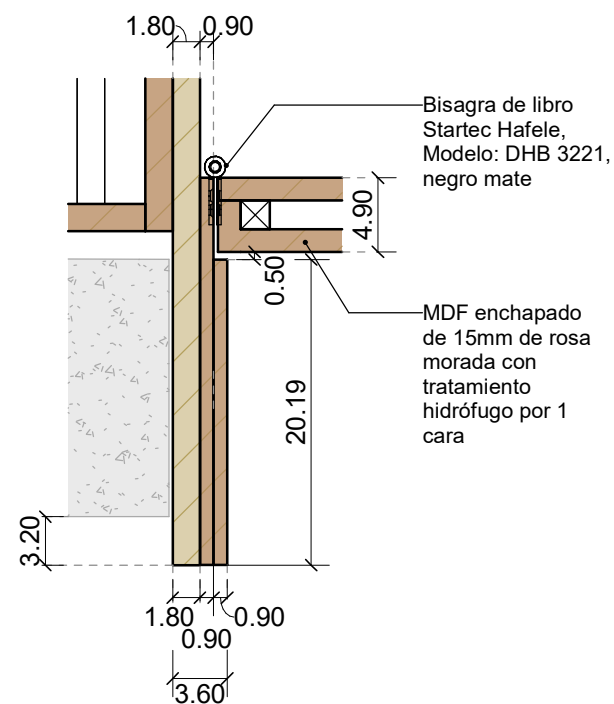
Accesorios

Corredera expuesta de cierre suave de extensión completa mca, Hafele o similar

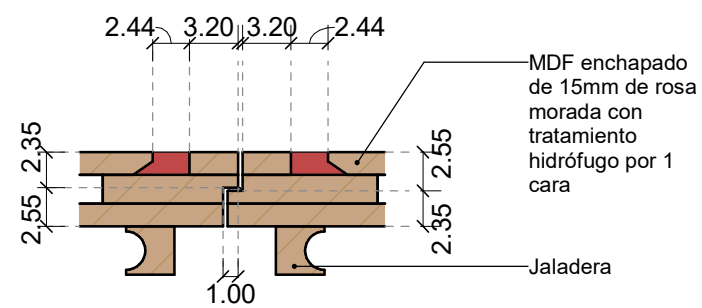




1 PLANTA +0.90 NPT - PUERTA
ESC. 1 : 10



5 PLANTA - DETALLE BISAGRA PUERTA
ESC. 1 : 5



6 PLANTA - DETALLE TRASLAPE PUERTA
ESC. 1 : 5

Accesorios

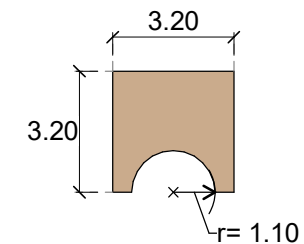
Bisagra de libro Startec Hafele, Modelo: DHB 3221, negro mate



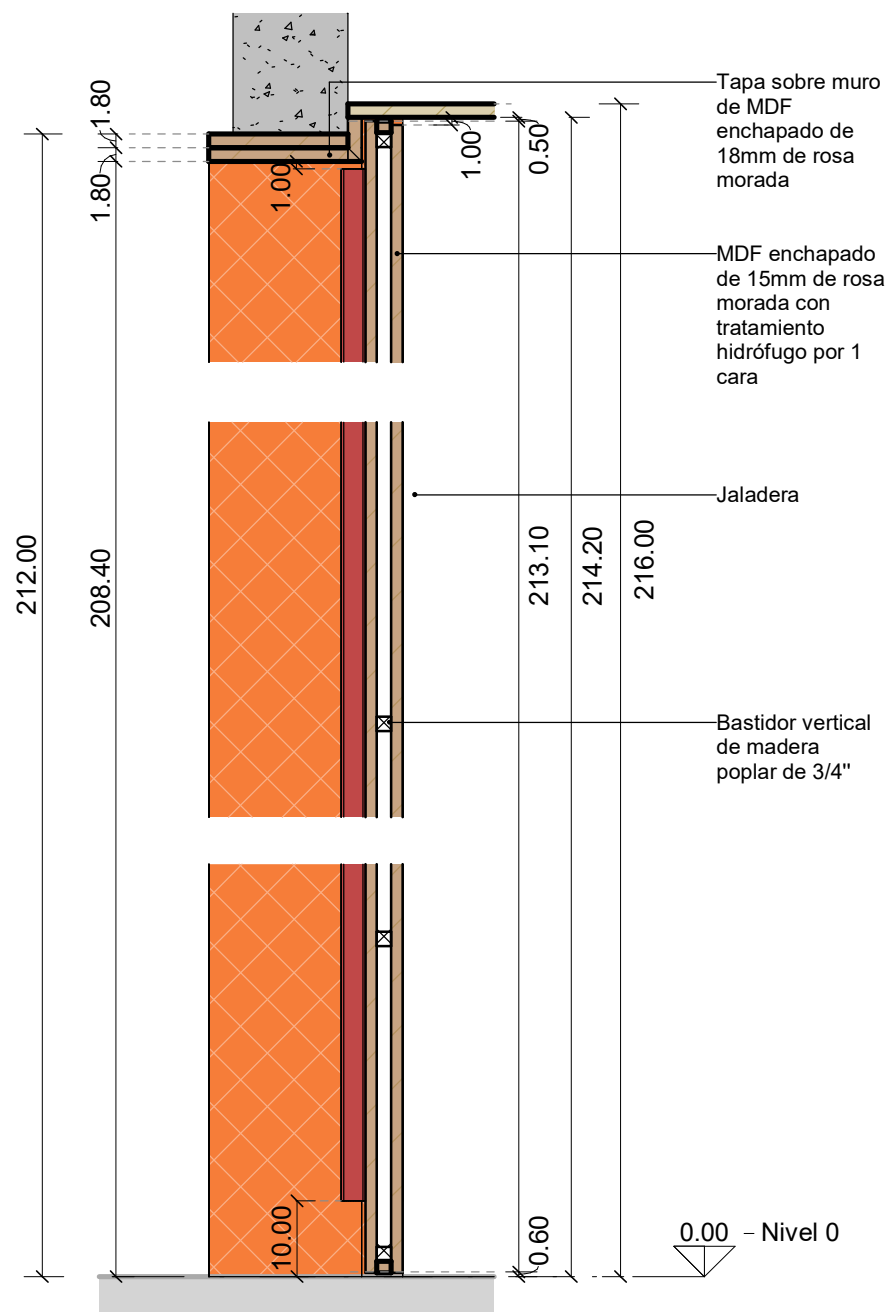
Iman123 rectangular



Tope para puerta, Modelo: CMDZ037, Marca: Jako



2 Detalle Jaladera
ESC. 1 : 2



4 SECCIÓN TRANS. - PUERTA
ESC. 1 : 10

PMD
SHOPFITTERS

MADERA
Rosa Morada / Encino Blanco / Melamina Arauco

- PROPIEDADES**
- Densidad:
 - Módulo de elasticidad:
 - Contracción radial:
 - Contracción tangencial:
 - Relación T/R:
 - Dureza Janka:
 - Durabilidad natural:
 - Estabilidad dimensional:
 - Acabado: Mate a base de ácido mezlado con agua
 - Tratamiento recomendado:
 - Uso estructural:
- "La madera no es un material; es una historia que sigue viva."

- NOTAS**
- Este plano forma parte del sistema constructivo Finch
 - Las cotas rigen sobre el dibujo
 - Toda la información deberá ser verificada en obra antes de su ejecución.
 - En caso de existir algún cambio, diferencia o variación en las dimensiones, niveles o especificaciones deberán ser consultas con la dirección de obra
 - PMD ajusta medidas finales in sitio

SIMBOLOGÍA

MDF 3 mm	Triplay 3 mm
MDF 6 mm	Triplay 6 mm
MDF 9 mm	Triplay 9 mm
MDF 12 mm	Triplay 12 mm
MDF 15 mm	Triplay 15 mm
MDF 18 mm	Triplay 18 mm
MDF 25 mm	Triplay 25 mm
MDF 30 mm	Triplay 30 mm
Madera Sólida 1"	Madera Sólida 1.5"
Madera Sólida 2"	

UBICACIÓN
Camino Cabo Este col. La Playa, San José del Cabo, Baja California Sur, C.P. 23403

CROQUIS DE LOCALIZACIÓN

DIBUJO
Bolt

REVISIÓN TÉCNICA
PMD

CÁLCULO ESTRUCTURAL

ESCALA

COTAS
Centímetros

REVISIÓN **CONCEPTO** **FECHA**

Planos de Taller
Puerta - Vestidor plano de taller

VL22-P-09.1

0 0.20 0.40
ESC. 1:10




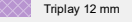
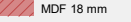
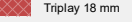
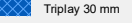
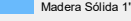
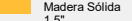
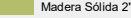
PROYECTO
VEGA DEL LLANO 22

MADERA
Rosa Morada / Encino Blanco / Melamina Arauco

- PROPIEDADES**
- Densidad:
 - Módulo de elasticidad:
 - Contracción radial:
 - Contracción tangencial:
 - Relación T/R:
 - Dureza Janka:
 - Durabilidad natural:
 - Estabilidad dimensional:
 - Acabado: Mate a base de ácido mezclado con agua
 - Tratamiento recomendado:
 - Uso estructural:
- "La madera no es un material; es una historia que sigue viva."

- NOTAS**
- Este plano forma parte del sistema constructivo Finch
 - Las cotas rigen sobre el dibujo
 - Toda la información deberá ser verificada en obra antes de su ejecución.
 - En caso de existir algún cambio, diferencia o variación en las dimensiones, niveles o especificaciones deberán ser consultas con la dirección de obra
 - PMD ajusta medidas finales in sitio

SIMBOLOGÍA

	MDF 3 mm		Triplay 3 mm
	MDF 6 mm		Triplay 6 mm
	MDF 9 mm		Triplay 9 mm
	MDF 12 mm		Triplay 12 mm
	MDF 15 mm		Triplay 15 mm
	MDF 18 mm		Triplay 18 mm
	MDF 25 mm		Triplay 25 mm
	MDF 30 mm		Triplay 30 mm
	Madera Sólida 1"		Madera Sólida 1.5"
	Madera Sólida 2"		

UBICACIÓN
Camino Cabo Este col. La Playa, San José del Cabo, Baja California Sur, C.P. 23403

CROQUIS DE LOCALIZACIÓN



PROYECTO
VEGA DEL LLANO 22

DIBUJO
Bolt

REVISIÓN TÉCNICA
PMD

CÁLCULO ESTRUCTURAL

ESCALA

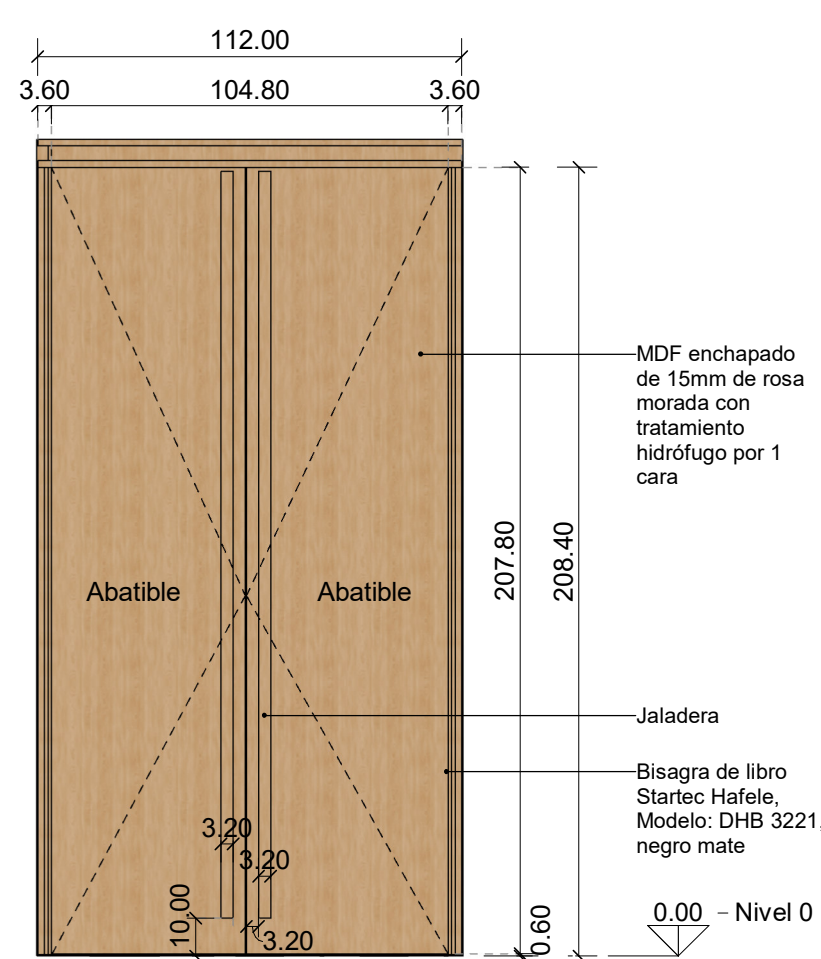
COTAS
Centímetros

REVISIÓN	CONCEPTO	FECHA
----------	----------	-------

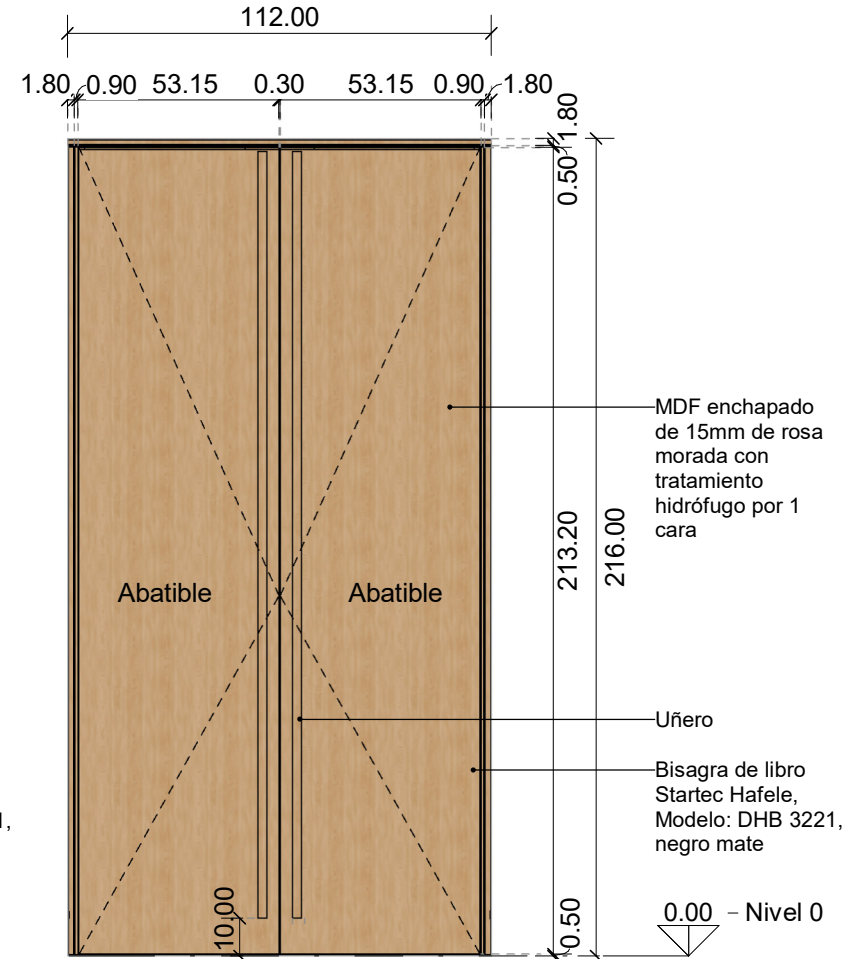
Planos de Taller
Puerta - Vestidor plano de taller

VL22-P-09.2

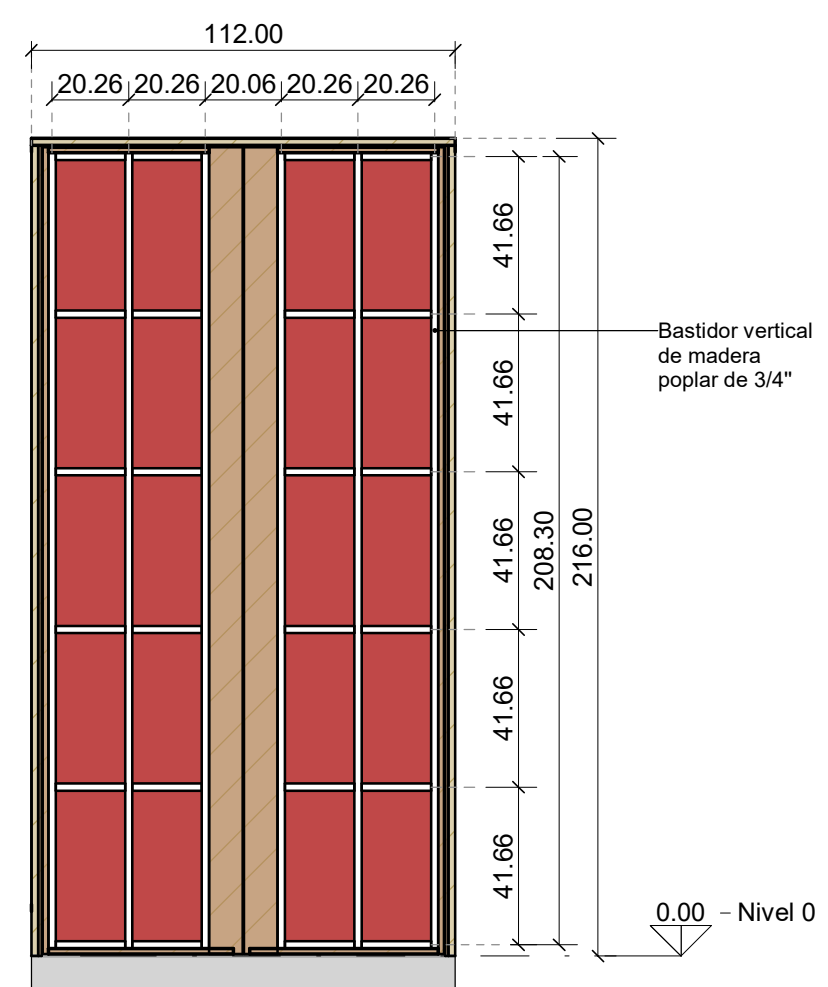
0 0.10 | | | 0.80
ESC. 1:20



3 ALZADO EXTERIOR - PUERTA
ESC. 1:20



2 ALZADO INTERIOR - PUERTA
ESC. 1:20



1 SECCIÓN LONG. - PUERTA
ESC. 1:20