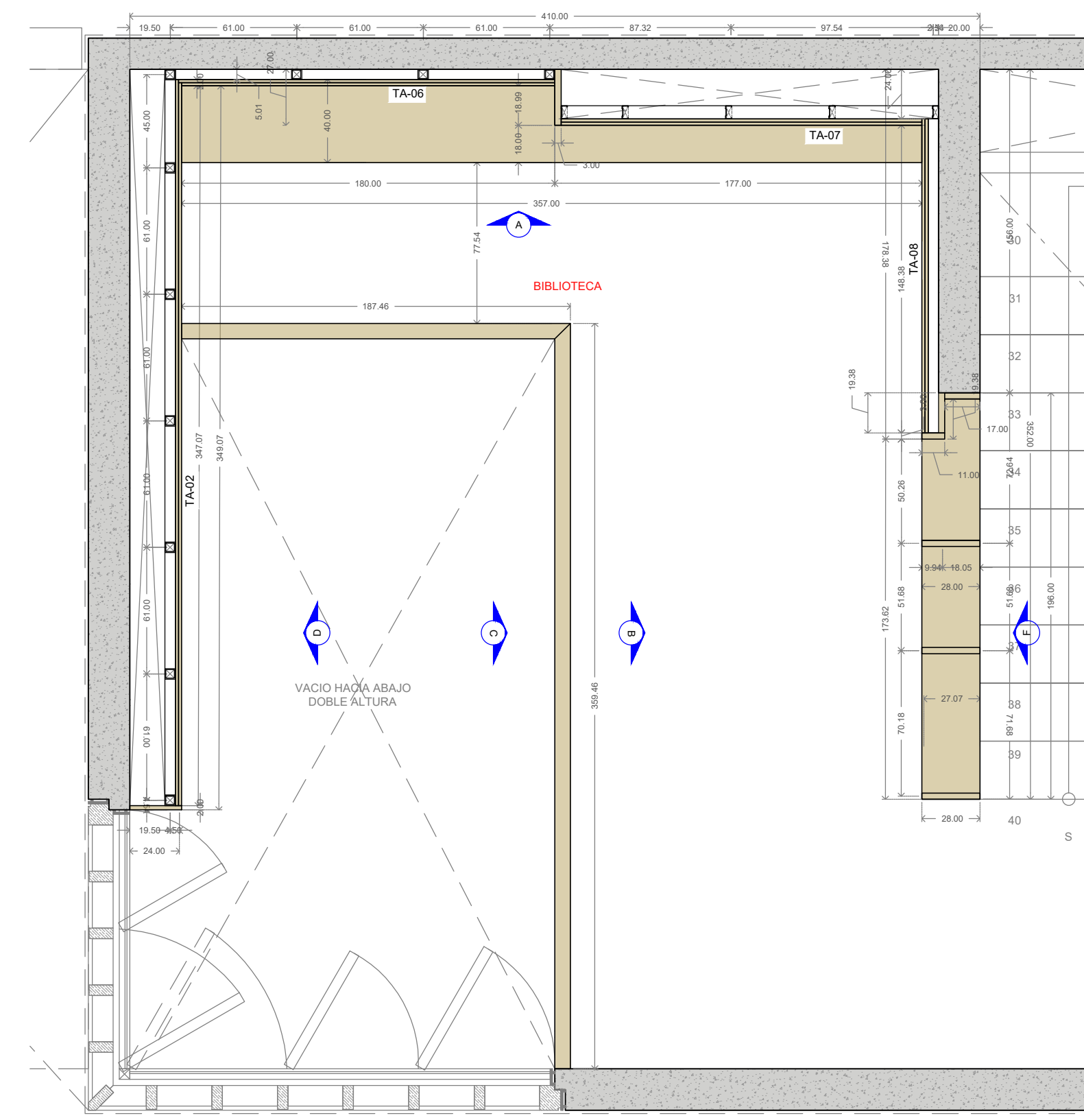
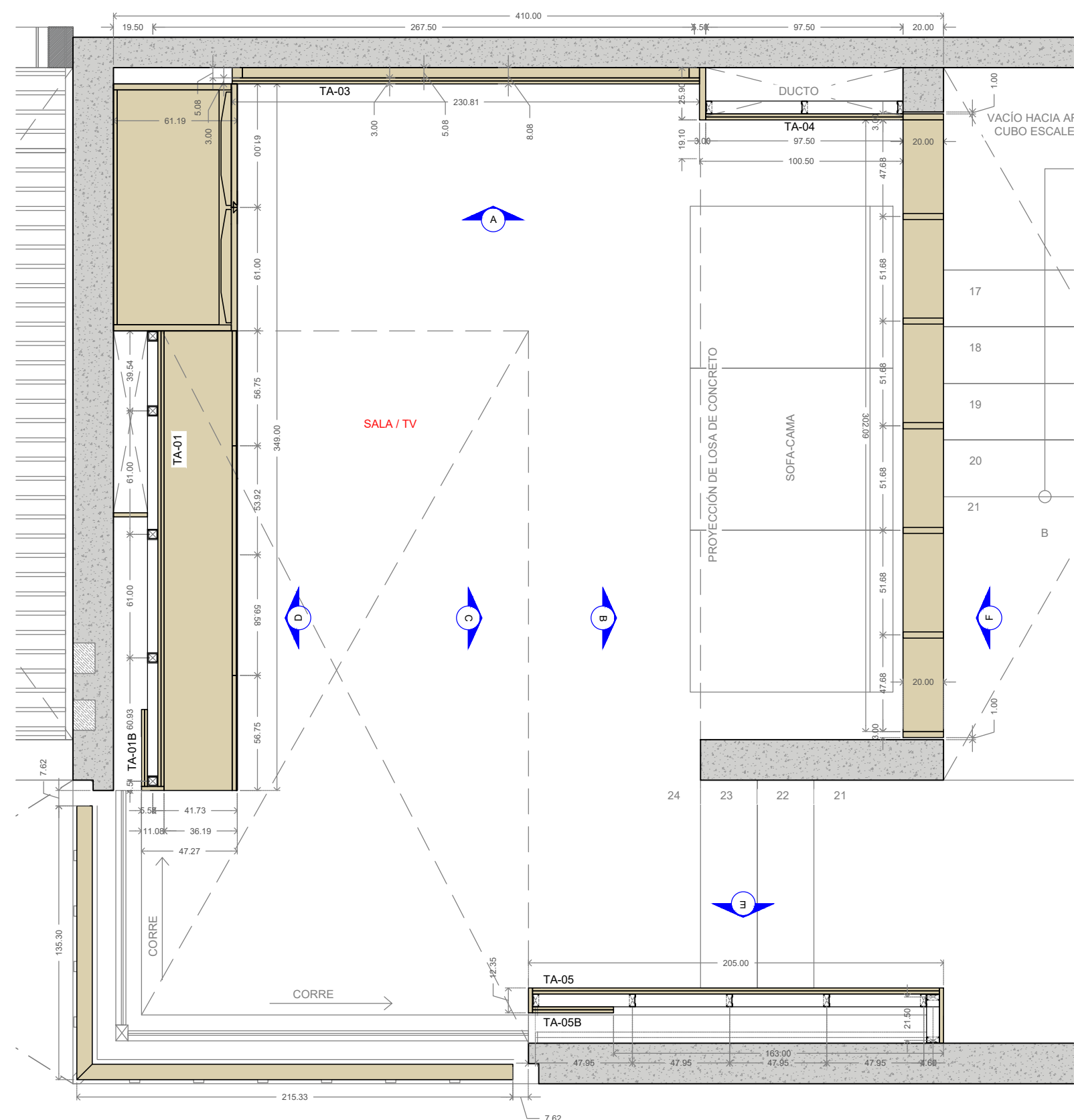
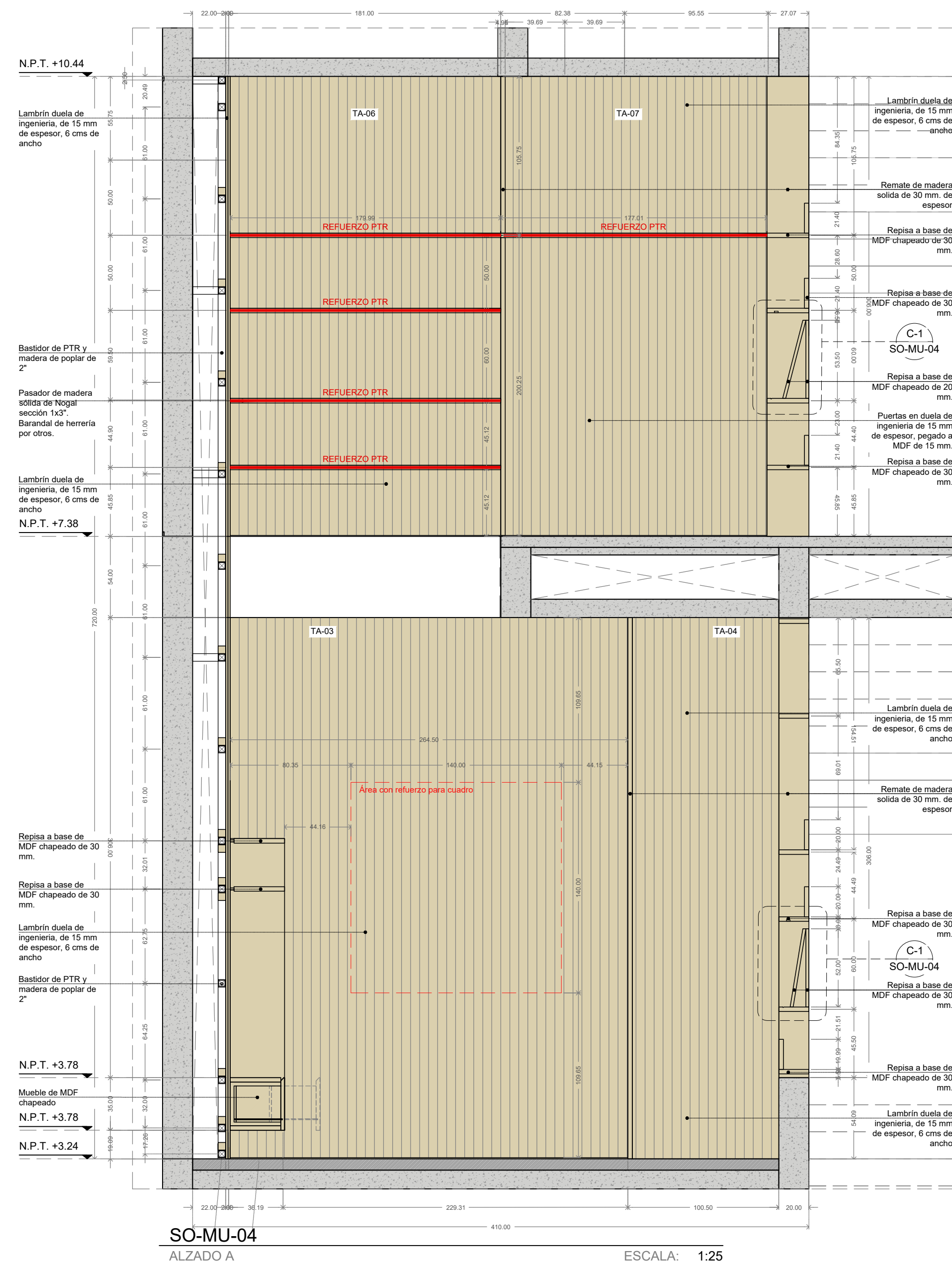


NOTA IMPORTANTE:
COORDINAR CON LA
RESIDENTE LAS SALIDAS
ELÉCTRICAS, BOTONERAS,
SISTEMA DALI ETC EN LOS
LAMBRINES.

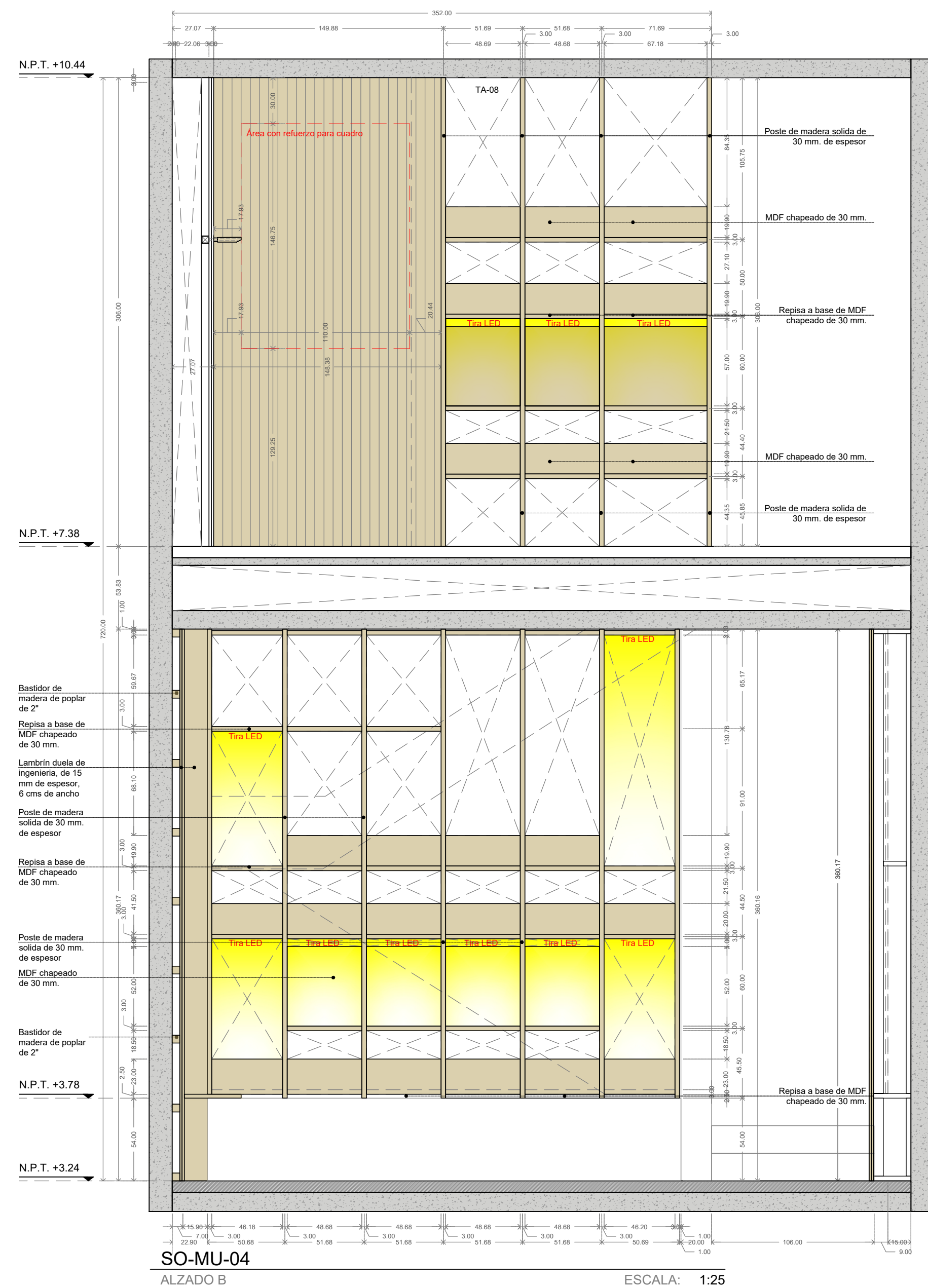


SO-MU-04
PLANTA NIVEL 1
ESCALA: 1:25

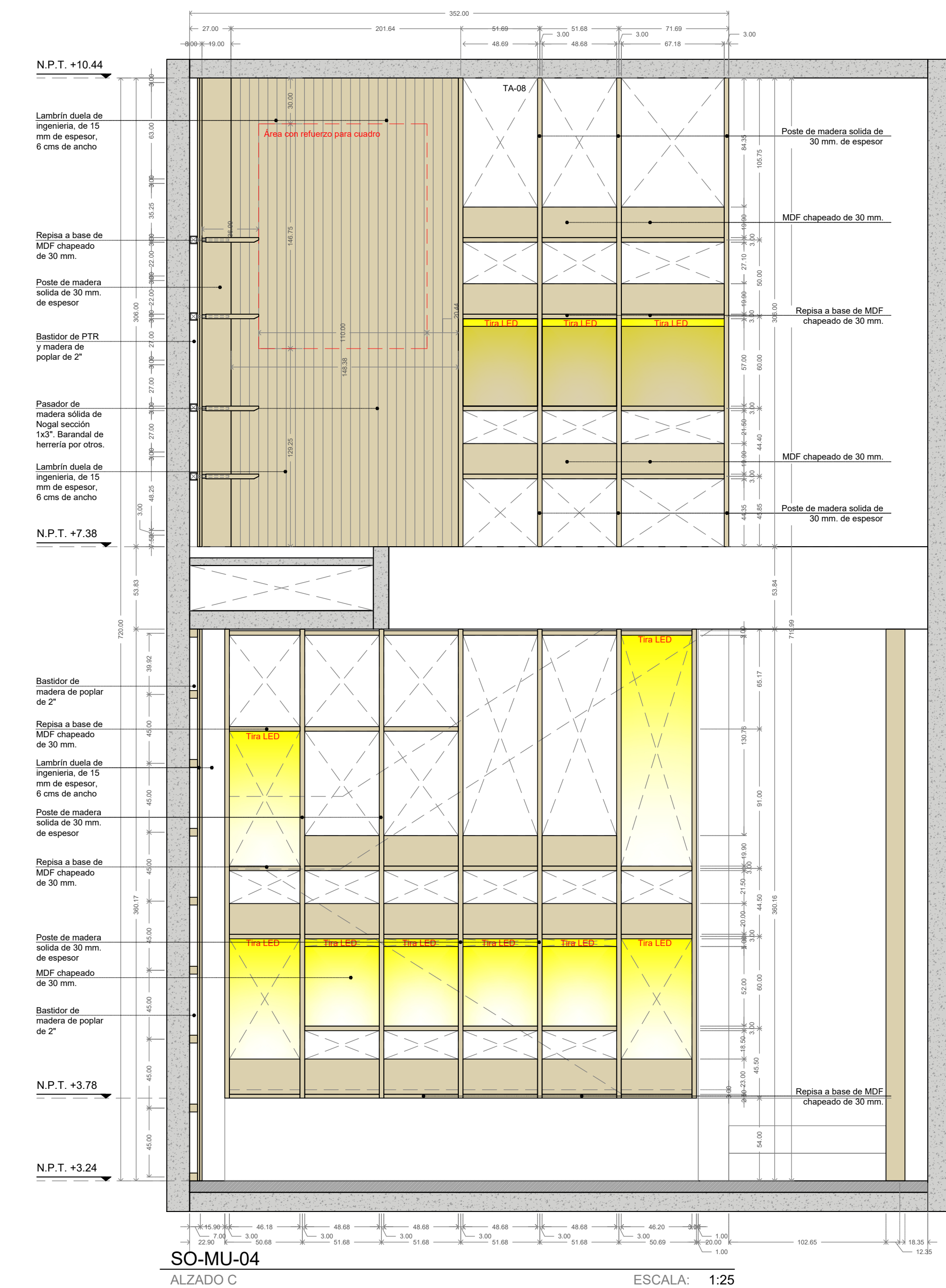
SO-MU-04
PLANTA NIVEL 2
ESCALA: 1:25



SO-MU-04
ALZADO A
ESCALA: 1:25



SO-MU-04
ALZADO B
ESCALA: 1:25



SO-MU-04
ALZADO C
ESCALA: 1:25



MADERA

PROPIEDADES

- Densidad: 650 kg/m³
- Módulo de elasticidad: 12 GPa
- Contracción radial: 4.3%
- Contracción tangencial: 8.5%
- Relación T/R: 1.97
- Dureza Janka: 6.5 kN
- Durabilidad natural: moderada a alta
- Estabilidad dimensional: buena en exteriores bajo cubierta
- Acabado: excelente respuesta al lijado y sellado
- Tratamiento recomendado: T2 (ignifugo)
- Uso estructural: vigas, columnas, marcos expuestos

"La madera no es un material, es una historia que sigue viva."

NOTAS

- Este plano forma parte del sistema constructivo Finch
- Las cotas rigen sobre el dibujo
- Toda la información deberá ser verificada en obra antes de su ejecución.
- En caso de existir algún cambio, diferencia o variación en las dimensiones, niveles o especificaciones deberán ser consultas con la dirección de obra

SIMBOLOGÍA

- N... Nivel
- N.P.T. Nivel de piso terminado
- N.L.B.L. Nivel lecho bajo de losa
- N.L.A.L. Nivel lecho alto de losa
- N.L.B.P. Nivel lecho bajo de pladón
- N.C.M. Nivel coronamiento de muro
- N.L.B.V. Nivel lecho bajo de viga
- N.L.A.V. Nivel lecho alto de viga
- N.L.B.T. Nivel lecho bajo de trabe
- N.L.A.T. Nivel lecho alto de trabe
- N.C. Nivel de cumbreira
- N.T.M. Nivel tope de madera
- N.D.Z. Nivel desplante de zapata
- N.T.C. Nivel tope de concreto
- S Sube
- B Baja
- S.M.A. Según muestra aprobada
- S.P.E. Según plano estructural
- ZA... Indica tipo de zapata
- D... Indica tipo de dado
- CT... Indica tipo de contratrabaje
- PB... Indica tipo de placa base
- CM... Indica tipo de columna de madera
- VM... Indica tipo de viga de madera

UBICACIÓN

SOLÓN 308 COL. POLANCO,
DEL MIGUEL HIDALGO, CDMX.

CROQUIS DE LOCALIZACIÓN



DIBUJO

Bolt

REVISIÓN TÉCNICA

Bolt

CÁLCULO ESTRUCTURAL

ESCALA

Indicada

COTAS

Metros

REVISIÓN	CONCEPTO	FECHA
A	-	-
00	-	-
01	-	-
02	-	-

SALA TV - BIBLIOTECA

SO-CA-12

PROYECTO SOLÓN

MADERA

PROPIEDADES

- Densidad: 650 kg/m³
- Módulo de elasticidad: 12 GPa
- Contracción radial: 4.3%
- Contracción tangencial: 8.5%
- Relación T/R: 1.97
- Dureza Janka: 6.5 kN
- Durabilidad natural: moderada a alta
- Estabilidad dimensional: buena en exteriores bajo cubierta
- Acabado: excelente respuesta al lijado y sellado
- Tratamiento recomendado: T2 (ignifugo)
- Uso estructural: vigas, columnas, marcos expuestos

"La madera no es un material, es una historia que sigue viva."

NOTAS

- Este plano forma parte del sistema constructivo Finch
- Las cotas rigén sobre el dibujo
- Toda la información deberá ser verificada en obra antes de su ejecución.
- En caso de existir algún cambio, diferencia o variación en las dimensiones, niveles o especificaciones deberán ser consultas con la dirección de obra

SIMBOLOGÍA

- N. Nivel
- N.P.T. Nivel de piso terminado
- N.L.B.L. Nivel lecho bajo de losa
- N.L.A.L. Nivel lecho alto de losa
- N.L.B.P. Nivel lecho bajo de pladón
- N.C.M. Nivel coronamiento de muro
- N.L.B.V. Nivel lecho bajo de viga
- N.L.A.V. Nivel lecho alto de viga
- N.L.B.T. Nivel lecho bajo de trabe
- N.L.A.T. Nivel lecho alto de trabe
- N.C. Nivel de cumbreira
- N.T.M. Nivel tope de madera
- N.D.Z. Nivel desplante de zapata
- N.T.C. Nivel tope de concreto
- S. Sube
- B. Baja
- S.M.A. Según muestra aprobada
- S.P.E. Según plano estructural

- ZA... Indica tipo de zapata
- D... Indica tipo de dado
- CT... Indica tipo de contratrabaje
- PB... Indica tipo de placa base
- CM... Indica tipo de columna de madera
- VM... Indica tipo de viga de madera

UBICACIÓN

SOLÓN 308 COL. POLANCO, DEL. MIGUEL HIDALGO, CDMX.

CROQUIS DE LOCALIZACIÓN



DIBUJO

Bolt

REVISIÓN TÉCNICA

Bolt

CÁLCULO ESTRUCTURAL

ESCALA

Indicada

COTAS

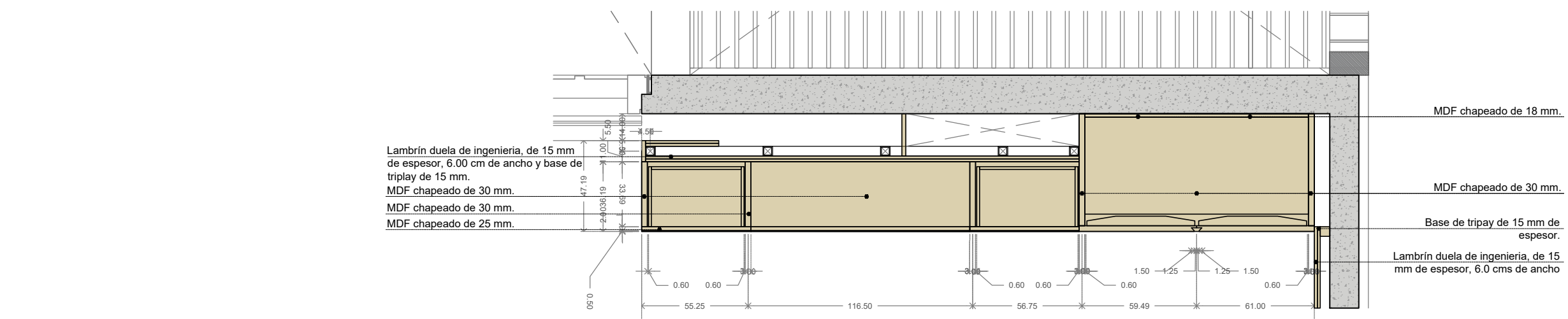
Metros

REVISIÓN	CONCEPTO	FECHA
A	-	-
00	-	-
01	-	-
02	-	-

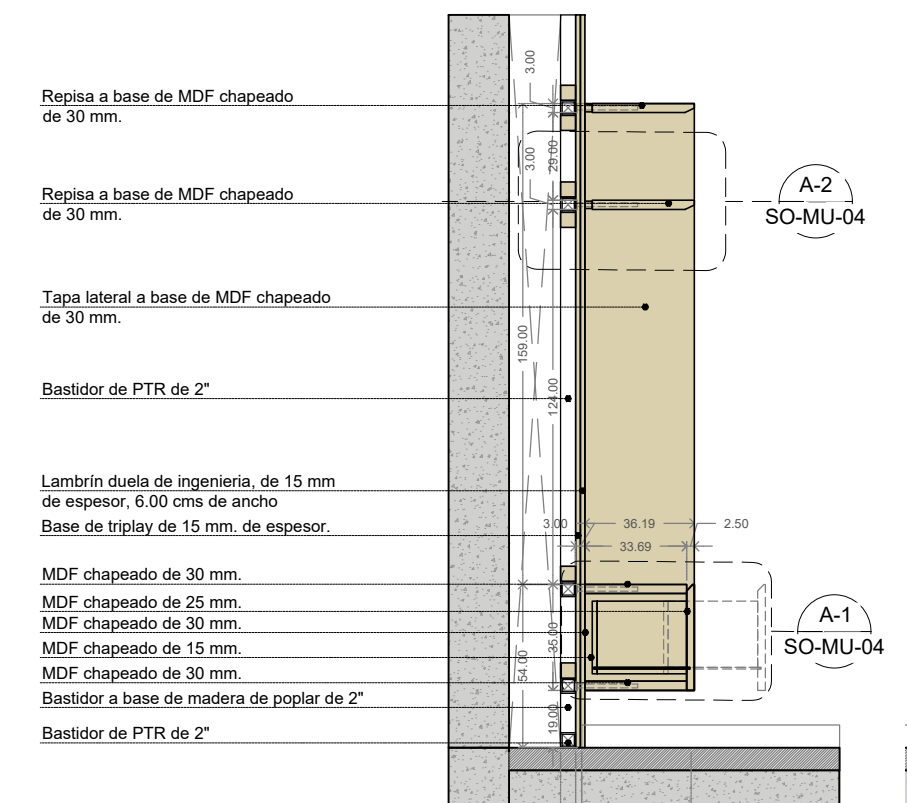
SALA TV - BIBLIOTECA

SO-CA-15

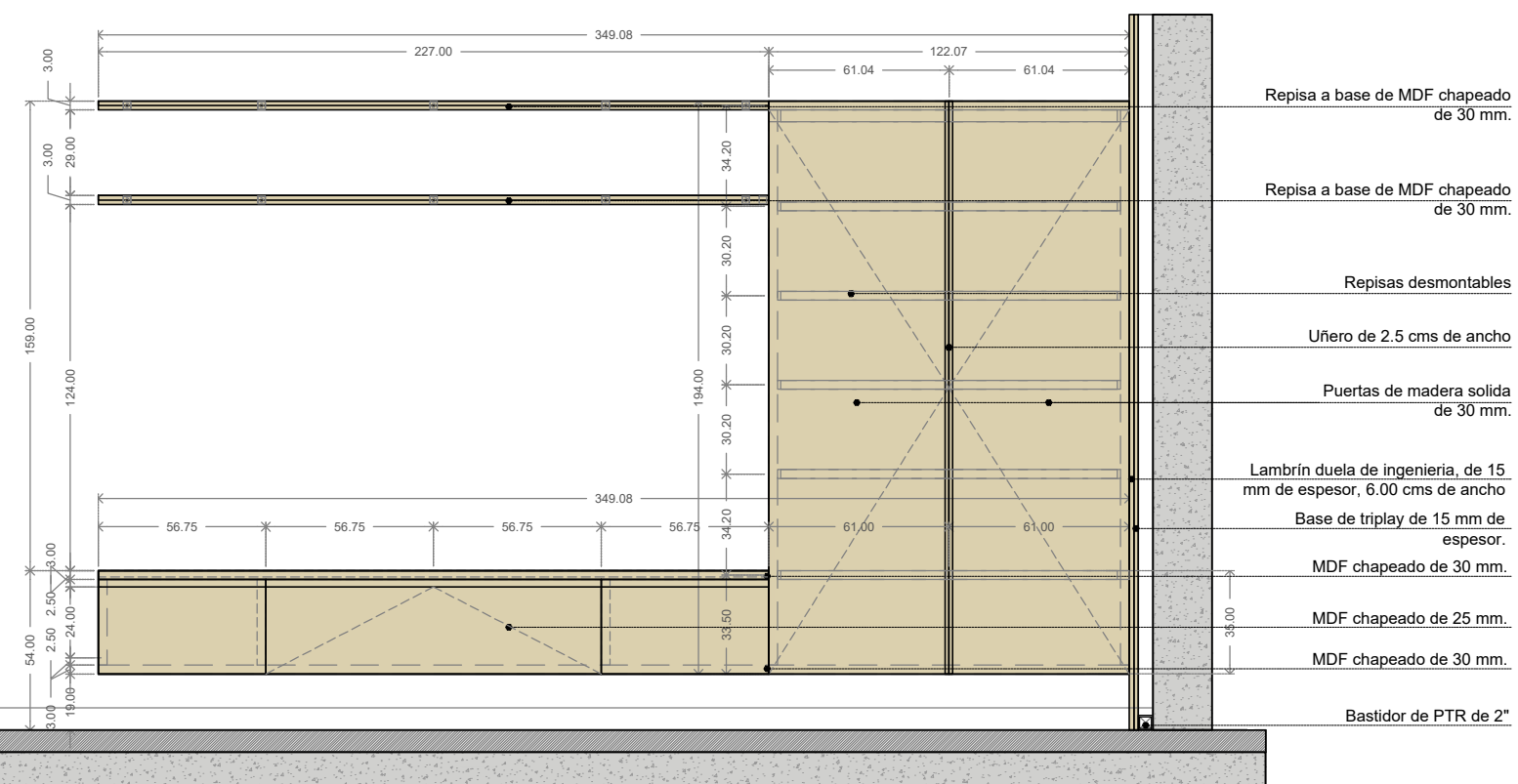
PROYECTO **SOLÓN**



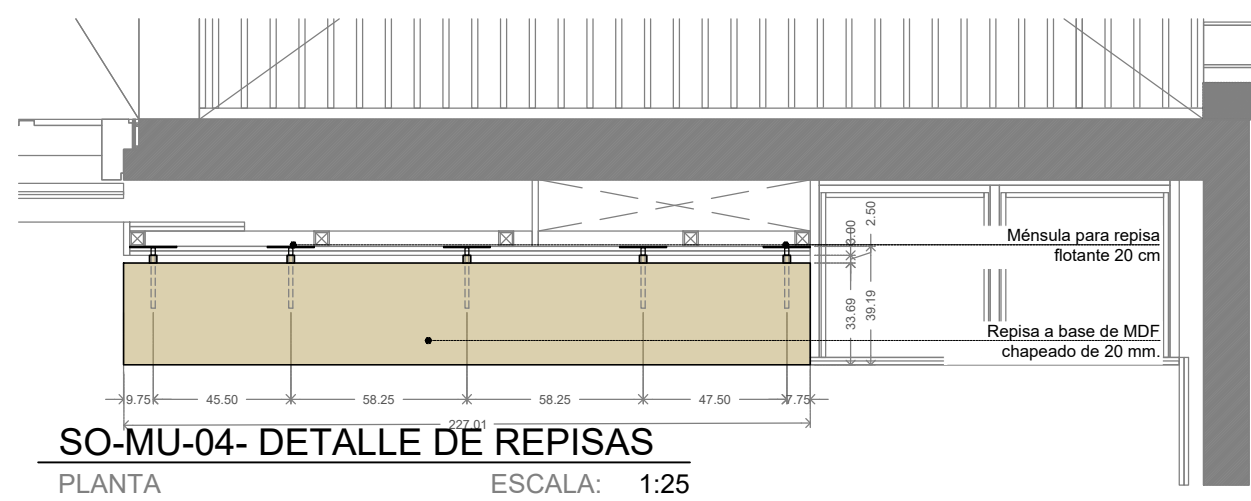
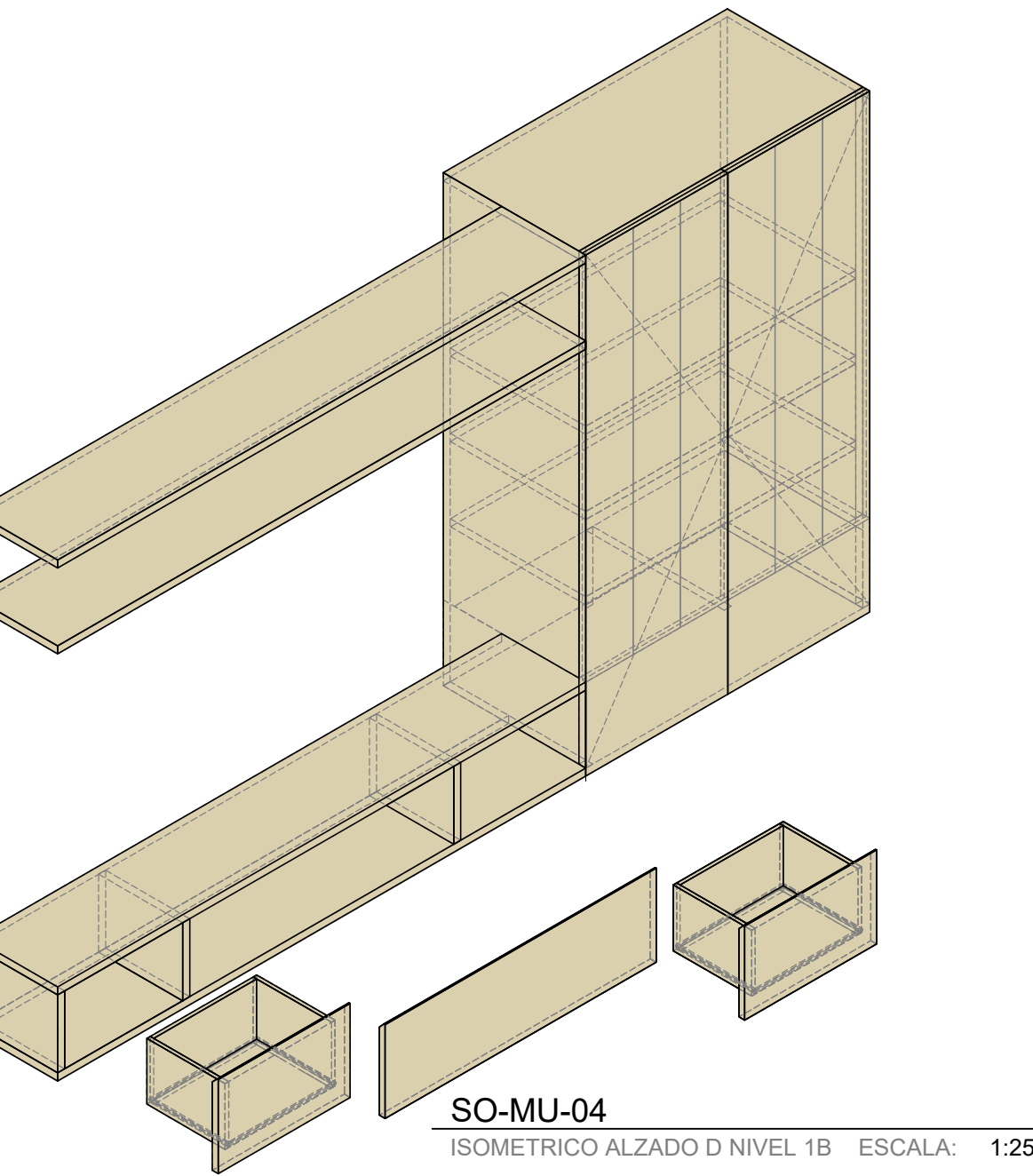
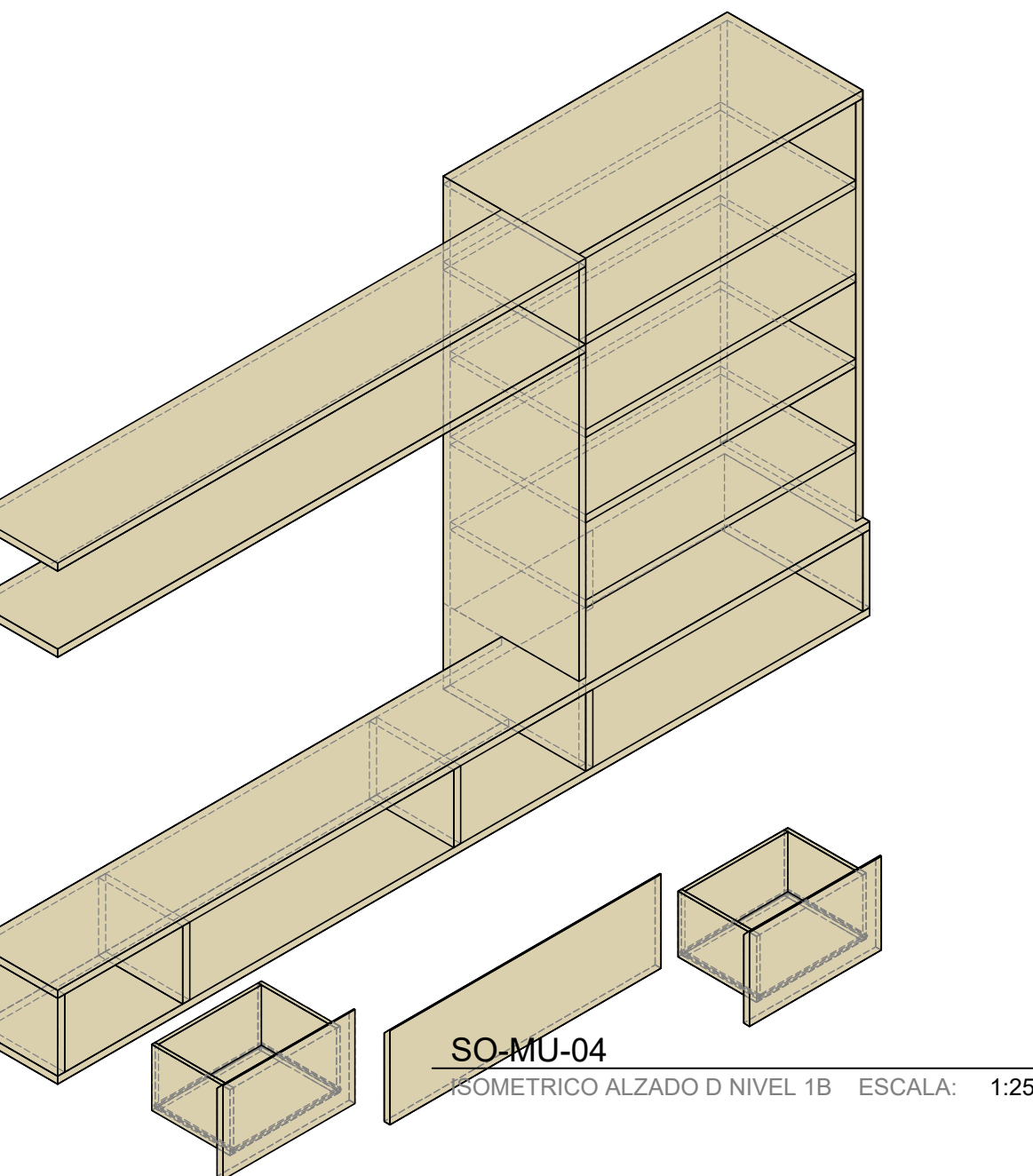
SO-MU-04- A
PLANTA ESCALA: 1:25



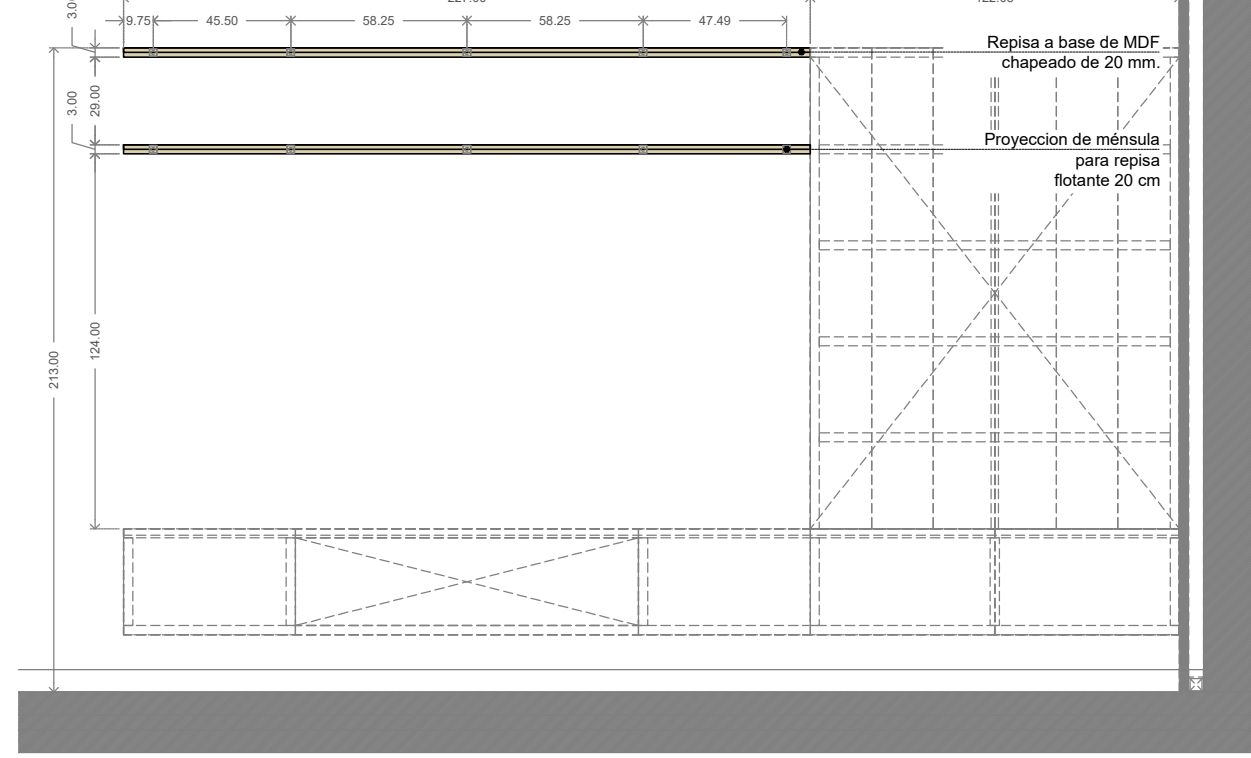
SO-MU-04- A
SECCIÓN ESCALA: 1:25



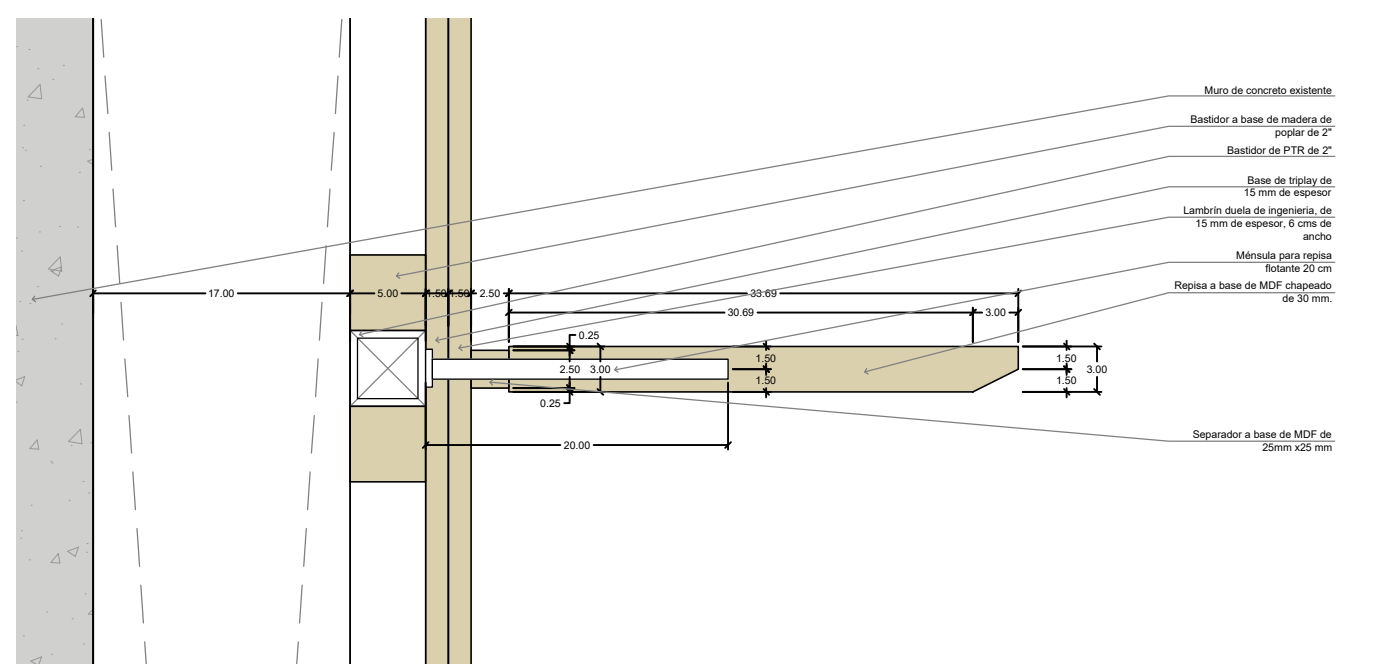
SO-MU-04- A
ALZADO ESCALA: 1:25



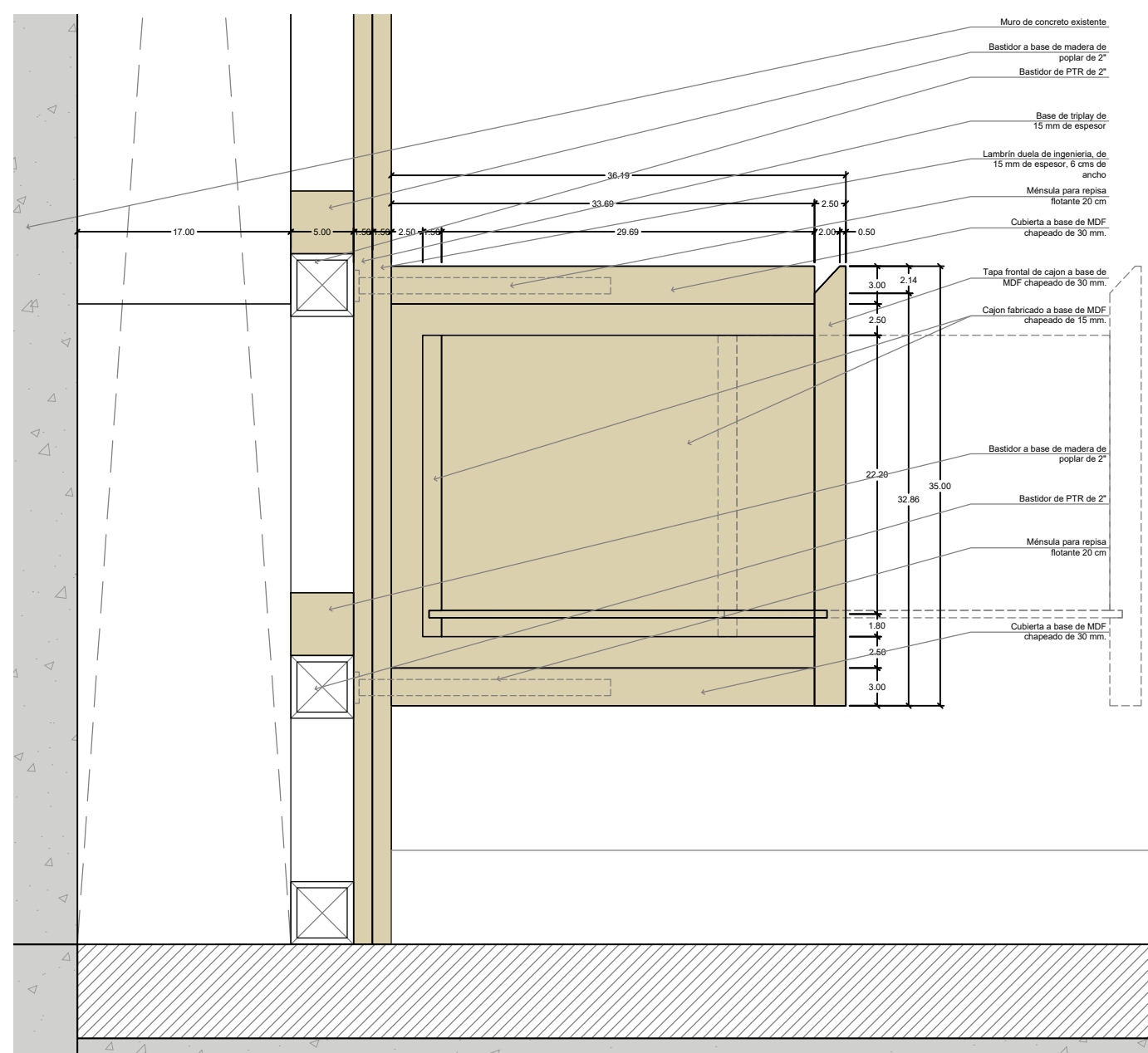
SO-MU-04- DETALLE DE REPISAS
PLANTA ESCALA: 1:25



SO-MU-04- DETALLE DE REPISAS
ALZADO ESCALA: 1:25



SO-MU-04
DETALLE A-2 ESCALA: 1:25



SO-MU-04
DETALLE A-1 ESCALA: 1:25

MADERA

PROPIEDADES

- Densidad: 650 kg/m³
- Módulo de elasticidad: 12 GPa
- Contracción radial: 4.3%
- Contracción tangencial: 8.5%
- Relación T/R: 1.97
- Dureza Janka: 6.5 kN
- Durabilidad natural: moderada a alta
- Estabilidad dimensional: buena en exteriores bajo cubierta
- Acabado: excelente respuesta al lijado y sellado
- Tratamiento recomendado: T2 (ignifugo)
- Uso estructural: vigas, columnas, marcos expuestos

"La madera no es un material, es una historia que sigue viva."

NOTAS

- Este plano forma parte del sistema constructivo Finch
- Las cotas rigen sobre el dibujo
- Toda la información deberá ser verificada en obra antes de su ejecución.
- En caso de existir algún cambio, diferencia o variación en las dimensiones, niveles o especificaciones deberán ser consultas con la dirección de obra

SIMBOLOGÍA

N	Nivel
N.P.T.	Nivel de piso terminado
N.L.B.L.	Nivel lecho bajo de losa
N.L.A.L.	Nivel lecho alto de losa
N.L.B.P.	Nivel lecho bajo de pladón
N.C.M.	Nivel coronamiento de muro
N.L.B.V.	Nivel lecho bajo de viga
N.L.A.V.	Nivel lecho alto de viga
N.L.B.T.	Nivel lecho bajo de trabe
N.L.A.T.	Nivel lecho alto de trabe
N.C.	Nivel de cumbrera
N.T.M.	Nivel tope de madera
N.D.Z.	Nivel desplante de zapata
N.T.C.	Nivel tope de concreto
S	Sube
B	Baja
S.M.A.	Según muestra aprobada
S.P.E.	Según plano estructural
ZA...	Indica tipo de zapata
D...	Indica tipo de dado
CT...	Indica tipo de contratrabaje
PB...	Indica tipo de placa base
CM...	Indica tipo de columna de madera
VM...	Indica tipo de viga de madera

UBICACIÓN

SOLÓN 308 COL. POLANCO, DEL. MIGUEL HIDALGO, CDMX.

CROQUIS DE LOCALIZACIÓN



DIBUJO

Bolt

REVISIÓN TÉCNICA

Bolt

CÁLCULO ESTRUCTURAL

ESCALA

Indicada

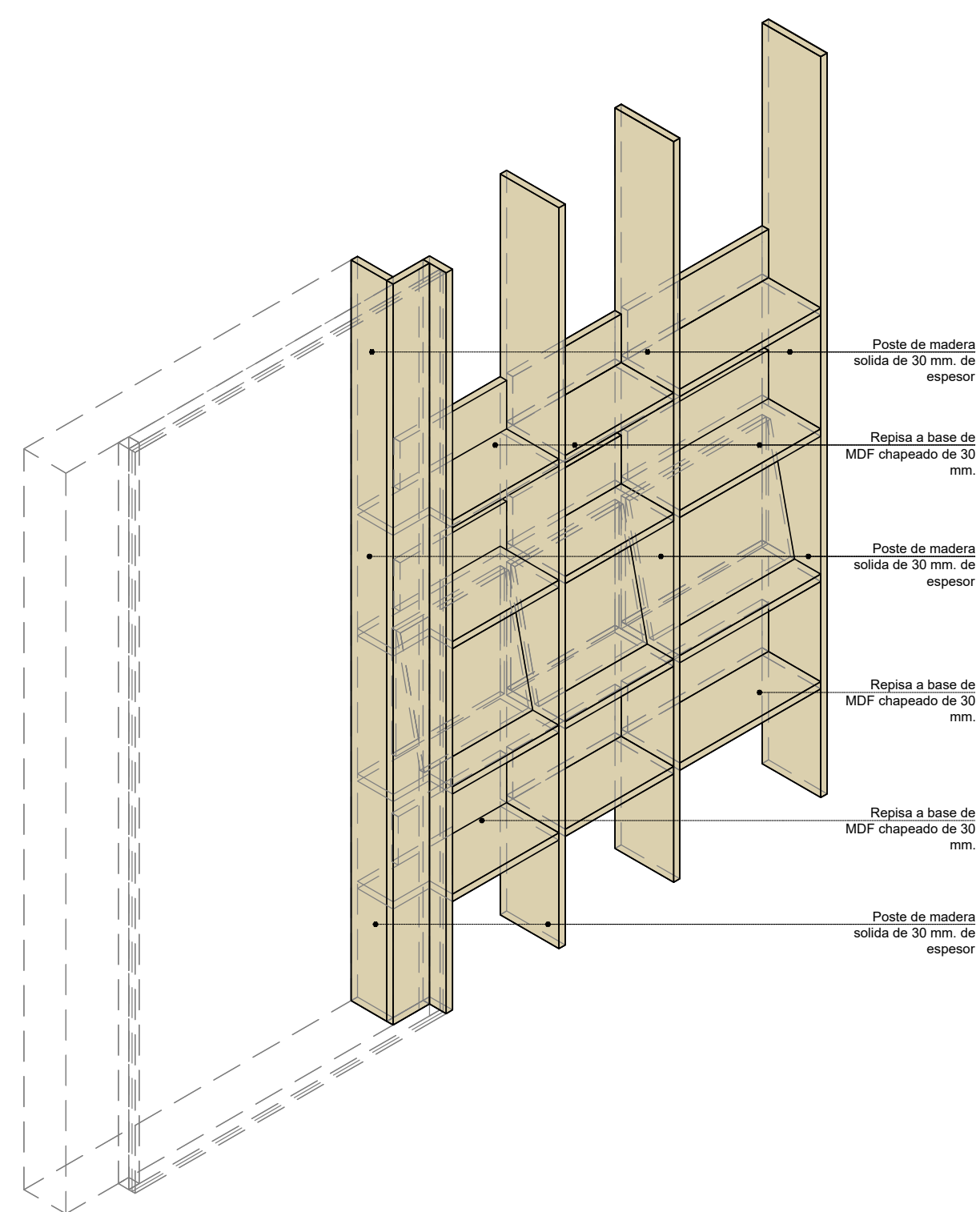
COTAS

Metros

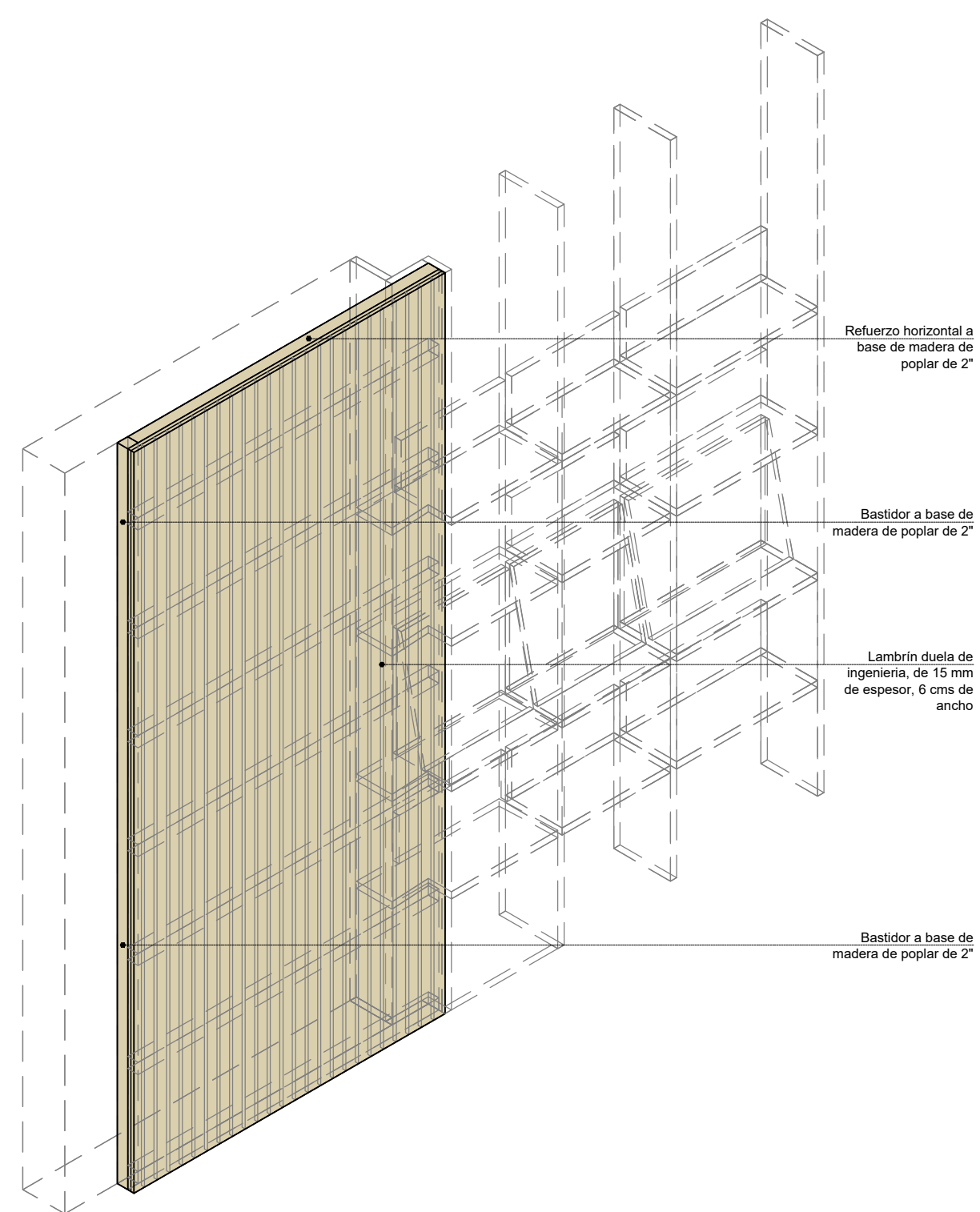
REVISIÓN	CONCEPTO	FECHA
A	-	-
00	-	-
01	-	-
02	-	-

SALA TV - BIBLIOTECA

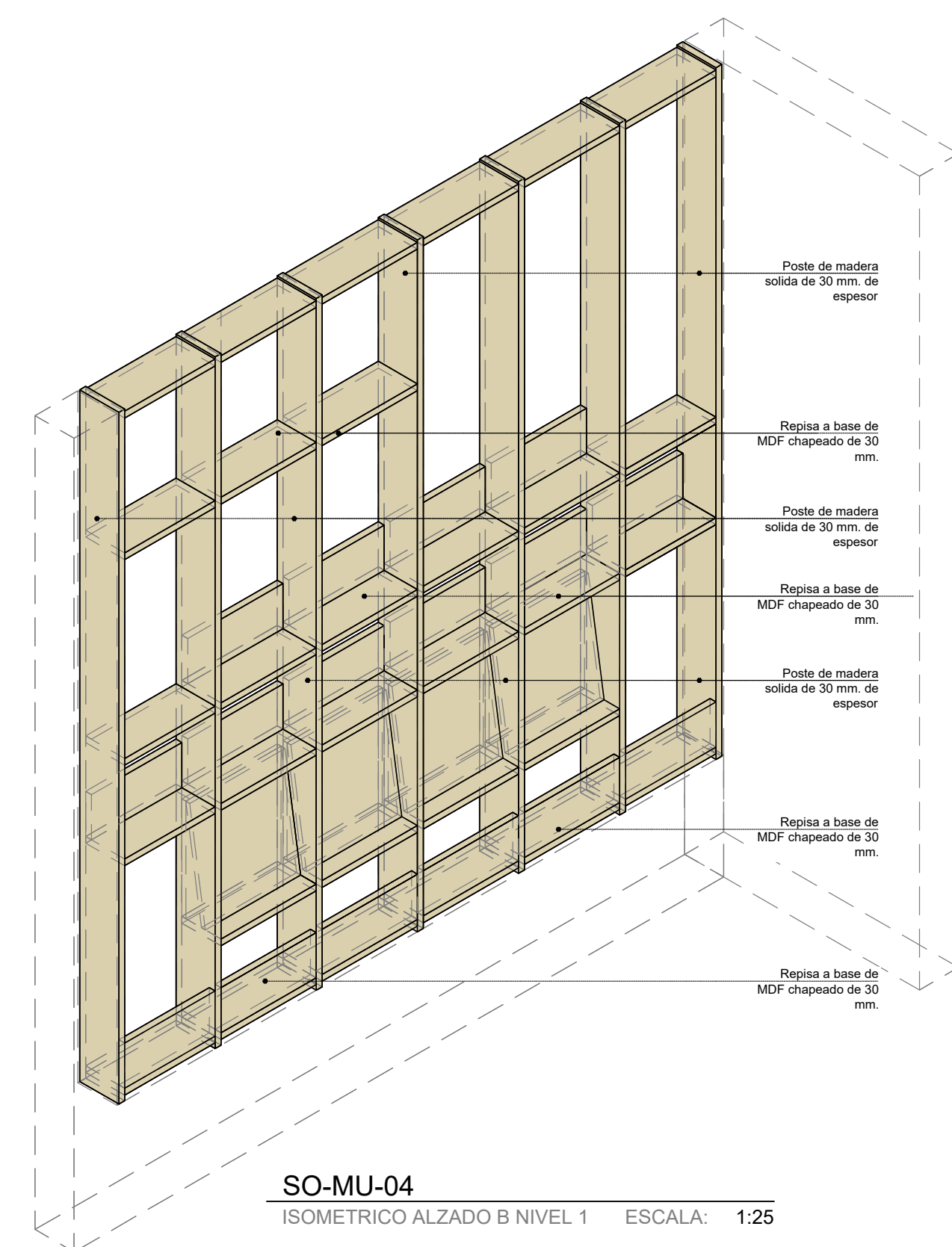
SO-CA-14



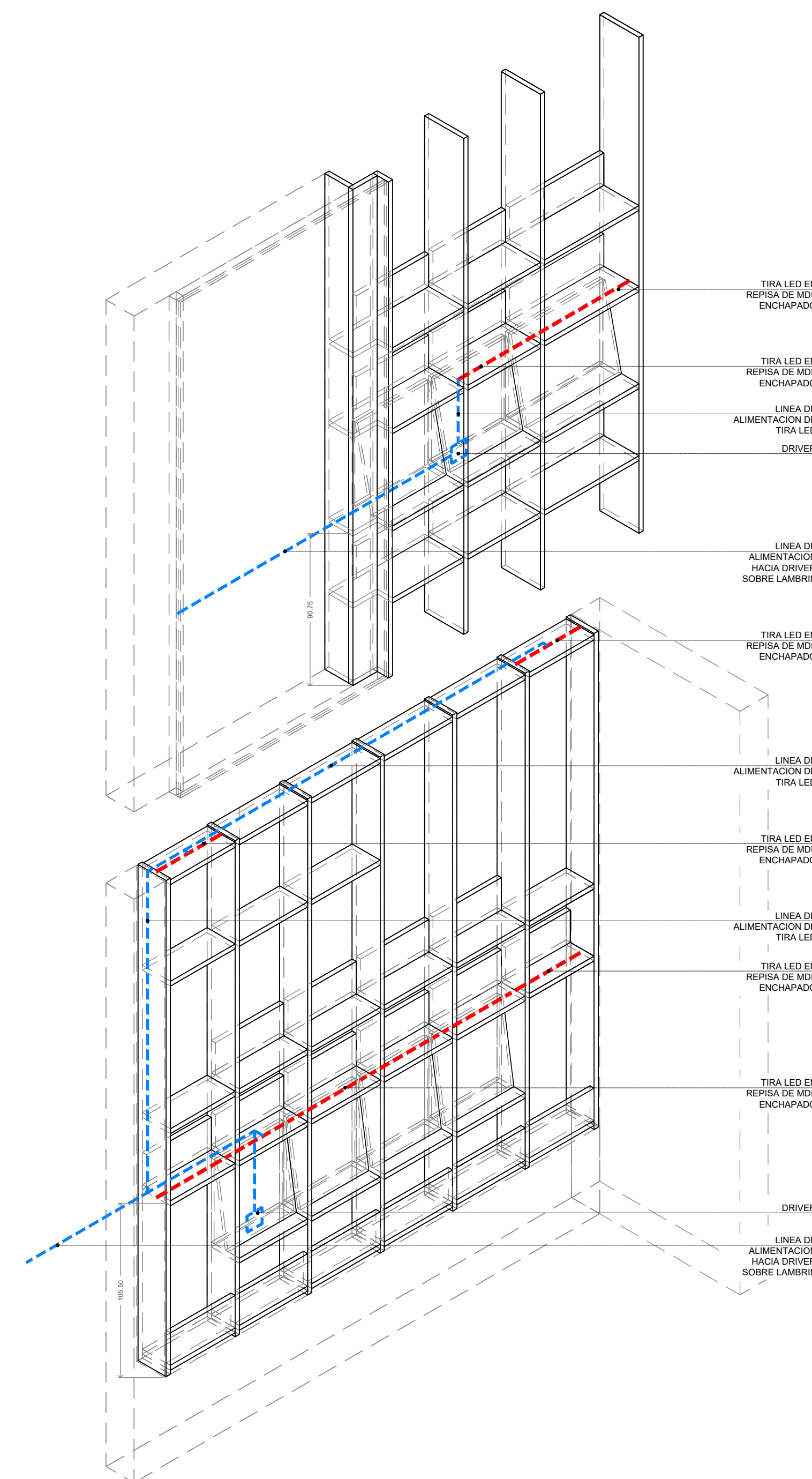
SO-MU-04
ISOMETRICO ALZADO B NIVEL 2-a ESCALA: 1:25



SO-MU-04
ISOMETRICO ALZADO B NIVEL 2-b ESCALA: 1:25



SO-MU-04
ISOMETRICO ALZADO B NIVEL 1 ESCALA: 1:25



SO-MU-04
ISOMETRICO TIRAS DE LED ESCALA: 1:25

NOTA IMPORTANTE:
COORDINAR CON LA RESIDENTE LAS SALIDAS ELÉCTRICAS, BOTONERAS, SISTEMA DALI ETC EN LOS LAMBRINES.

PROYECTO SOLÓN

