

AZOTEA
PLANTA ESCALA: 1:50



MADERA

PROPIEDADES

- Densidad: 650 kg/m³
- Módulo de elasticidad: 12 GPa
- Contracción radial: 4.3%
- Contracción tangencial: 8.5%
- Relación T/R: 1.97
- Dureza Janka: 6.5 kN
- Durabilidad natural: moderada a alta
- Estabilidad dimensional: buena en exteriores bajo cubierta
- Acabado: excelente respuesta al lijado y sellado
- Tratamiento recomendado: 12 (ignifugo)
- Uso estructural: vigas, columnas, marcos expuestos

"La madera no es un material; es una historia que sigue viva."

NOTAS

- Este plano forma parte del sistema constructivo Finch
- Las cotas rigen sobre el dibujo
- Toda la información deberá ser verificada en obra antes de su ejecución.
- En caso de existir algún cambio, diferencia o variación en las dimensiones, niveles o especificaciones deberán ser consultas con la dirección de obra

SIMBOLOGÍA

N.	Nivel
N.P.T.	Nivel de piso terminado
N.L.B.L.	Nivel lecho bajo de losa
N.L.A.L.	Nivel lecho alto de losa
N.L.B.P.	nivel lecho bajo de plafón
N.C.M.	Nivel coronamiento de muro
N.L.B.V.	Nivel lecho bajo de viga
N.L.A.V.	Nivel lecho alto de viga
N.L.B.T.	Nivel lecho bajo de trabe
N.L.A.T.	Nivel lecho alto de trabe
N.C.	Nivel de cumbrera
N.T.M.	Nivel tope de madera
N.D.Z.	Nivel desplante de zapata
N.T.C.	Nivel tope de concreto
S	Sube
B	Baja
S.M.A.	Según muestra aprobada
S.P.E.	Según plano estructural
Za...	Indica tipo de zapata
D...	Indica tipo de dado
CT...	Indica tipo de contratrabe
PB...	Indica tipo de placa base
CM...	Indica tipo de columna de madera
VM...	Indica tipo de viga de madera

UBICACIÓN

SOLÓN 308 COL. PULANCO, DEL. MIGUEL HIDALGO, CDMX.

CROQUIS DE LOCALIZACIÓN



DIBUJO

Bott

REVISIÓN TÉCNICA

Bott

CÁLCULO ESTRUCTURAL

ESCALA

Indicada

COTAS

Metros

REVISIÓN	CONCEPTO	FECHA
A	-	-
00	-	-
01	-	-
02	-	-

PLANOS LLAVE CARPINTERÍAS

SO-CA-03

PROYECTO SOLÓN

MADERA

PROPIEDADES

- Densidad: 650 kg/m³
- Módulo de elasticidad: 12 GPa
- Contracción radial: 4.3%
- Contracción tangencial: 8.5%
- Relación TR: 1.97
- Dureza Janka: 6.5 kN
- Durabilidad natural: moderada a alta
- Estabilidad dimensional: buena en exteriores bajo cubierta
- Acabado: excelente respuesta al lijado y sellado
- Tratamiento recomendado: 12 (ignifugo)
- Uso estructural: vigas, columnas, marcos expuestos

"La madera no es un material; es una historia que sigue viva."

NOTAS

- Este plano forma parte del sistema constructivo Finch
- Las cotas rigen sobre el dibujo
- Toda la información deberá ser verificada en obra antes de su ejecución.
- En caso de existir algún cambio, diferencia o variación en las dimensiones, niveles o especificaciones deberán ser consultas con la dirección de obra

SIMBOLOGÍA

N.	Nivel
N.P.T.	Nivel de piso terminado
N.L.B.L.	Nivel lecho bajo de losa
N.L.A.L.	Nivel lecho alto de losa
N.L.B.P.	Nivel lecho bajo de plafón
N.C.M.	Nivel coronamiento de muro
N.L.B.V.	Nivel lecho bajo de viga
N.L.A.V.	Nivel lecho alto de viga
N.L.B.T.	Nivel lecho bajo de trabe
N.L.A.T.	Nivel lecho alto de trabe
N.C.	Nivel de cumbrera
N.T.M.	Nivel tope de madera
N.D.Z.	Nivel desplante de zapata
N.T.C.	Nivel tope de concreto
S	Sube
B	Baja
S.M.A.	Según muestra aprobada
S.P.E.	Según plano estructural
Za...	Indica tipo de zapata
D...	Indica tipo de dado
CT...	Indica tipo de contratrabe
PB...	Indica tipo de placa base
CM...	Indica tipo de columna de madera
VM...	Indica tipo de viga de madera

UBICACIÓN

SOLÓN 308 COL. PULANCO, DEL. MIGUEL HIDALGO, CDMX.

CROQUIS DE LOCALIZACIÓN



PROYECTO SOLÓN

DIBUJO

Bolt

REVISIÓN TÉCNICA

Bolt

CÁLCULO ESTRUCTURAL

ESCALA

Indicada

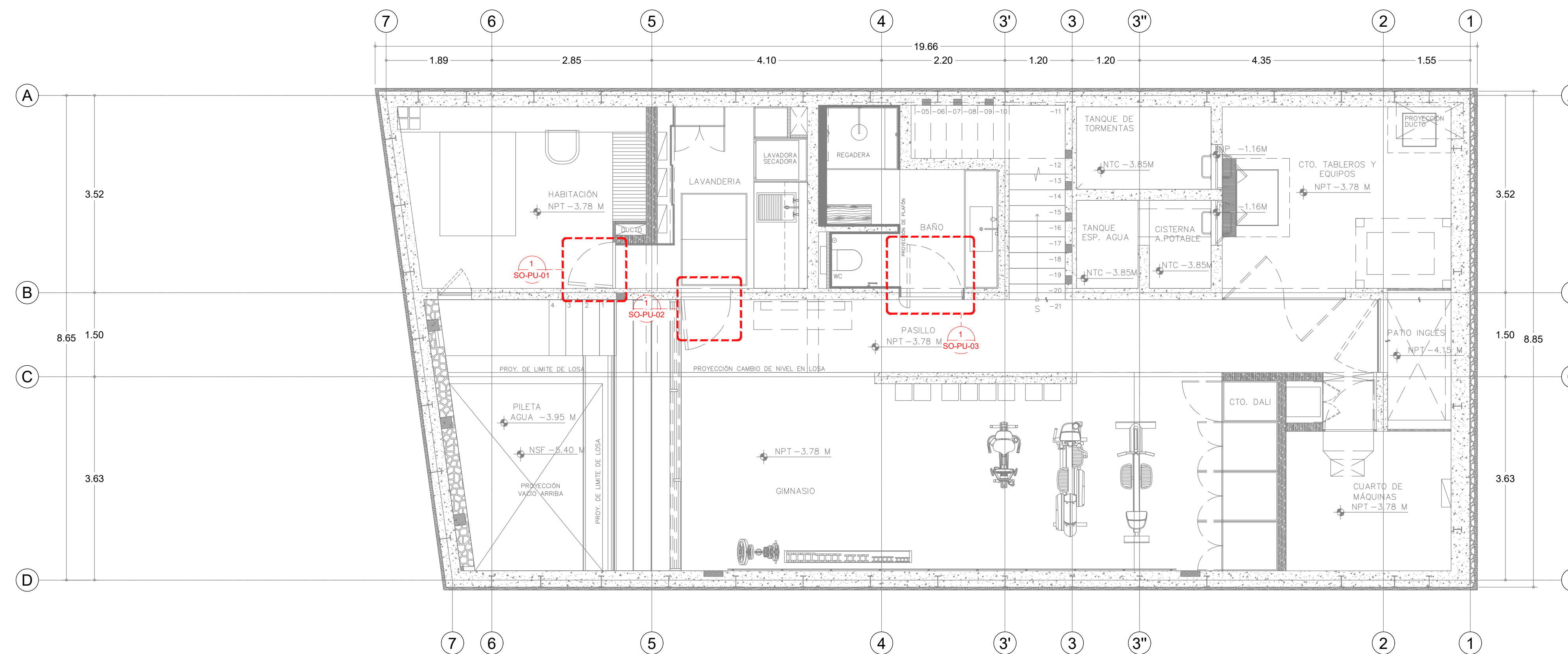
COTAS

Metros

REVISIÓN	CONCEPTO	FECHA
00	-	-
01	-	-
02	-	-

PLANOS LLAVE CARPINTERÍAS

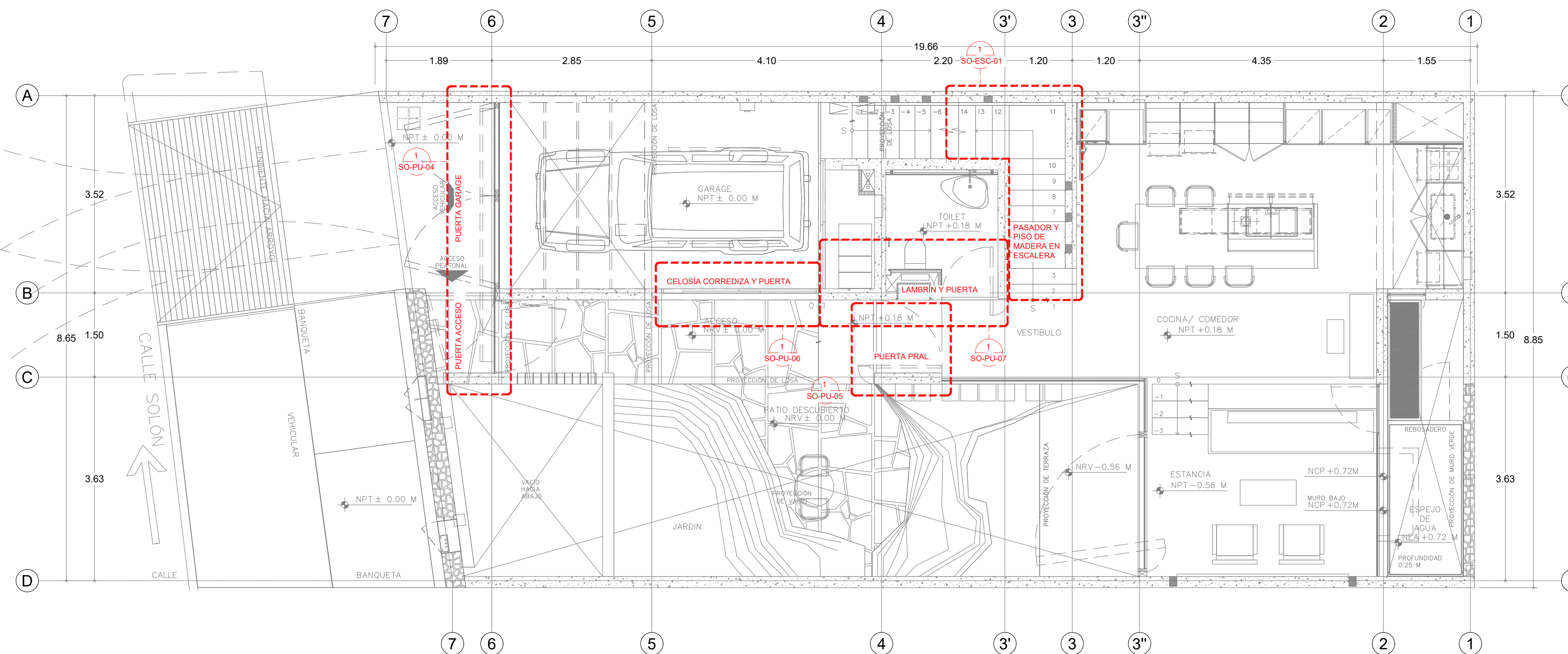
SO-CA-01



PLANTA SÓTANO

PLANTA

ESCALA: 1:50



PLANTA ACCESO

PLANTA

ESCALA: 1:50

MADERA

PROPIEDADES

- Densidad: 650 kg/m³
- Módulo de elasticidad: 12 GPa
- Contracción radial: 4.3%
- Contracción tangencial: 8.5%
- Relación TR: 1.97
- Dureza Janka: 6.5 kN
- Durabilidad natural: moderada a alta
- Estabilidad dimensional: buena en exteriores bajo cubierta
- Acabado: excelente respuesta al lijado y sellado
- Tratamiento recomendado: 12 (ignifugo)
- Uso estructural: vigas, columnas, marcos expuestos

"La madera no es un material; es una historia que sigue viva."

NOTAS

- Este plano forma parte del sistema constructivo Finch
- Las cotas rigen sobre el dibujo
- Toda la información deberá ser verificada en obra antes de su ejecución.
- En caso de existir algún cambio, diferencia o variación en las dimensiones, niveles o especificaciones deberán ser consultas con la dirección de obra

SIMBOLOGÍA

N.	Nivel
N.P.T.	Nivel de piso terminado
N.L.B.L.	Nivel lecho bajo de losa
N.L.A.L.	Nivel lecho alto de losa
N.L.B.P.	Nivel lecho bajo de plafón
N.C.M.	Nivel coronamiento de muro
N.L.B.V.	Nivel lecho bajo de viga
N.L.A.V.	Nivel lecho alto de viga
N.L.B.T.	Nivel lecho bajo de trabe
N.L.A.T.	Nivel lecho alto de trabe
N.L.A.V.	Nivel lecho alto de viga
N.L.B.T.	Nivel lecho bajo de trabe
N.C.	Nivel de cimbra
N.T.M.	Nivel tope de madera
N.D.Z.	Nivel desplante de zapata
N.T.C.	Nivel tope de concreto
S	Sube
B	Baja
S.M.A.	Según muestra aprobada
S.P.E.	Según plano estructural
Za...	Indica tipo de zapata
D...	Indica tipo de dado
CT...	Indica tipo de contratrabe
PB...	Indica tipo de placa base
CM...	Indica tipo de columna de madera
VM...	Indica tipo de viga de madera

UBICACIÓN

SOLÓN 308 COL. PULANCO, DEL. MIGUEL HIDALGO, CDMX.

CROQUIS DE LOCALIZACIÓN



PROYECTO SOLÓN

DIBUJO

Bolt

REVISIÓN TÉCNICA

Bolt

CÁLCULO ESTRUCTURAL

ESCALA

Indicada

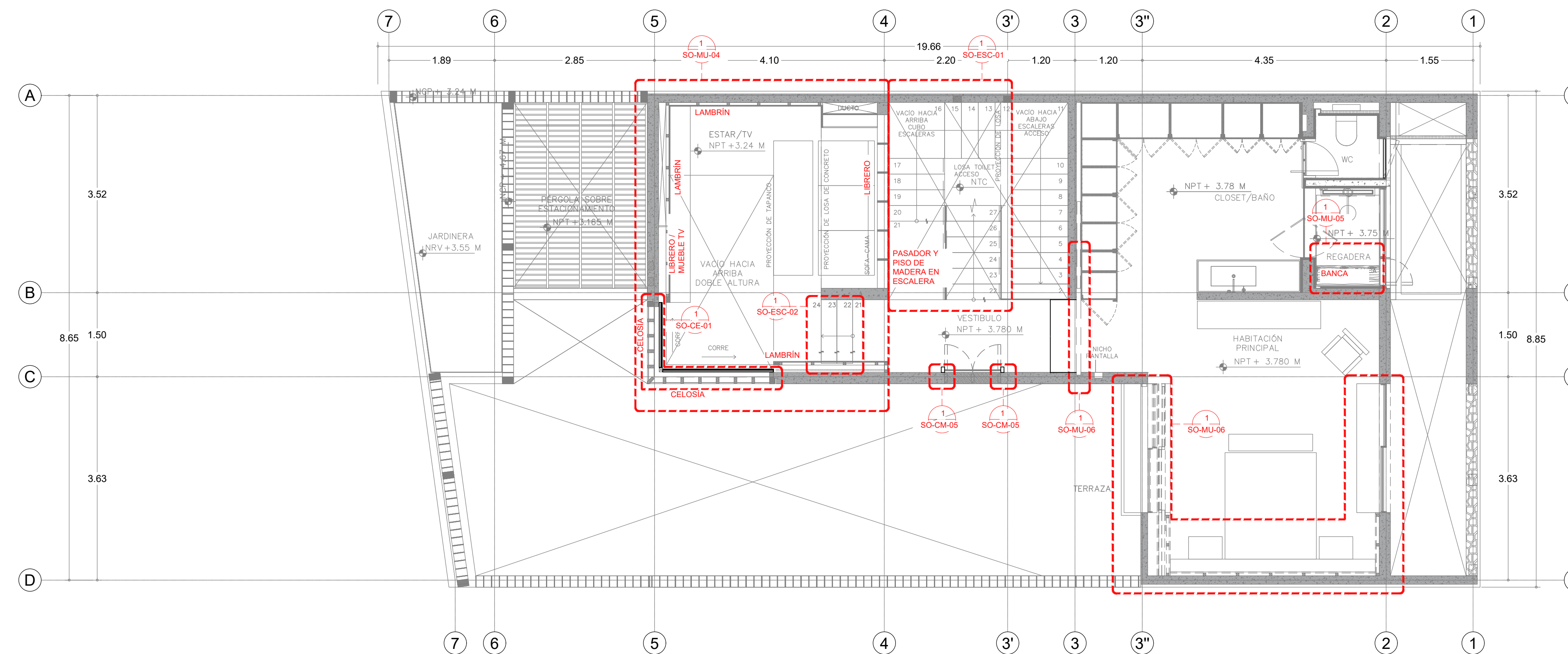
COTAS

Metros

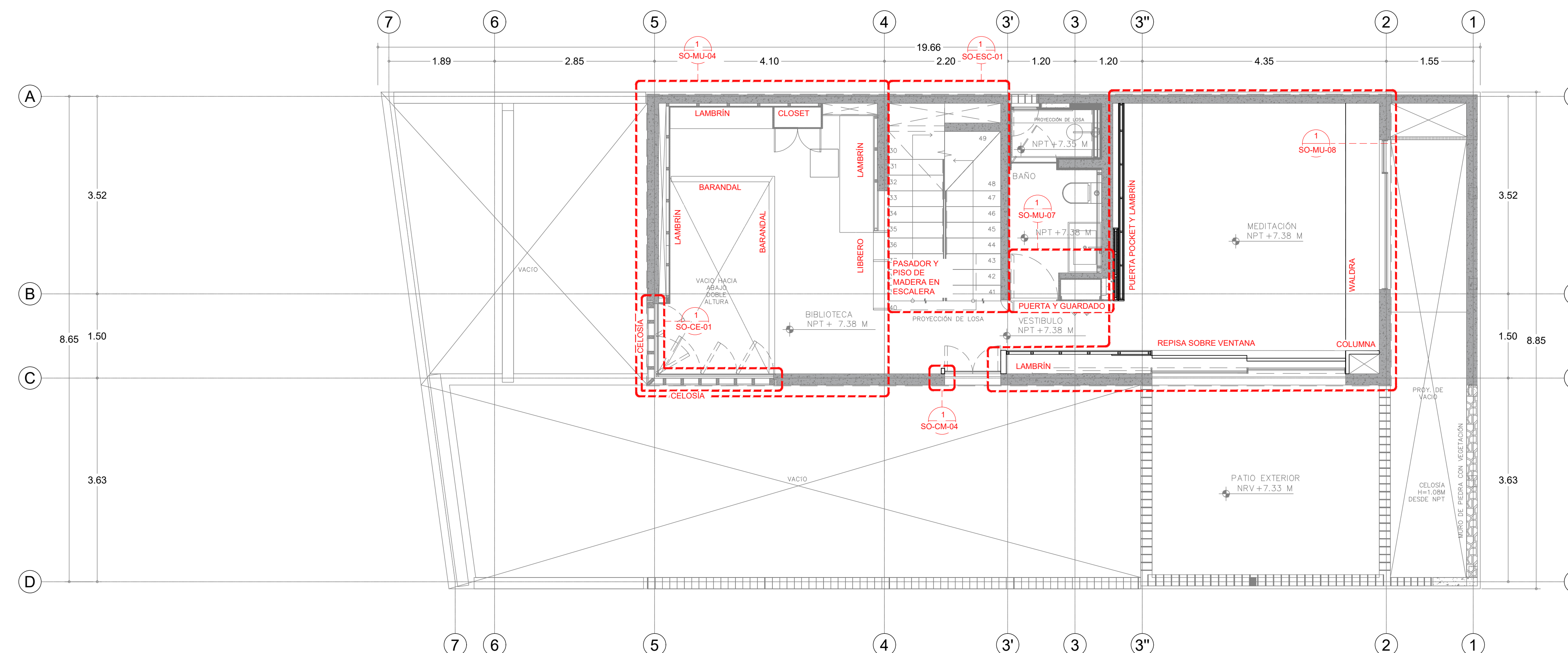
REVISIÓN	CONCEPTO	FECHA
A	-	-
00	-	-
01	-	-
02	-	-

PLANOS LLAVE CARPINTERÍAS

SO-CA-02



NIVEL 1
PLANTA ESCALA: 1:50



NIVEL 2
PLANTA ESCALA: 1:50