

MADERA

PROPIEDADES

- Densidad: 650 kg/m³
- Módulo de elasticidad: 12 GPa
- Contracción radial: 4.3%
- Contracción tangencial: 8.5%
- Relación T/R: 1.97
- Dureza Janka: 6.5 kN
- Durabilidad natural: moderada a alta
- Estabilidad dimensional: buena en exteriores bajo cubierta
- Acabado: excelente respuesta al lijado y sellado
- Tratamiento recomendado: 12 (ignifugo)
- Uso estructural: vigas, columnas, marcos expuestos

"La madera no es un material; es una historia que sigue viva"

NOTAS

- Este plano forma parte del sistema constructivo Finch
- Las cotas rigen sobre el dibujo
- Toda la información deberá ser verificada en obra antes de su ejecución.
- En caso de existir algún cambio, diferencia o variación en las dimensiones, niveles o especificaciones deberán ser consultas con la dirección de obra

SIMBOLOGÍA

N.	Nivel
N.P.T.	Nivel de piso terminado
N.L.B.L.	Nivel lecho bajo de losa
N.L.A.L.	Nivel lecho alto de losa
N.L.B.P.	nivel lecho bajo de plafón
N.C.M.	Nivel coronamiento de muro
N.L.B.V.	Nivel lecho bajo de viga
N.L.A.V.	Nivel lecho alto de viga
N.L.B.T.	Nivel lecho bajo de trabe
N.L.A.T.	Nivel lecho alto de trabe
N.C.	Nivel de cumbre
N.T.M.	Nivel tope de madera
N.D.Z.	Nivel desplante de zapata
N.T.C.	Nivel tope de concreto
S	Sube
B	Baja
S.M.A.	Según muestra aprobada
S.P.E.	Según plano estructural
Za...	Indica tipo de zapata
D...	Indica tipo de dado
CT...	Indica tipo de contralabe
PB...	Indica tipo de placa base
CM...	Indica tipo de columna de madera
VM...	Indica tipo de viga de madera

UBICACIÓN
SOLÓN 308 COL. PCLANCO, DEL MIGUEL HIDALGO, CDMX.

CRQQUIS DE LOCALIZACIÓN



DIBUJO

Bolt

REVISIÓN TÉCNICA

Bolt

CÁLCULO ESTRUCTURAL

ESCALA

Indicada

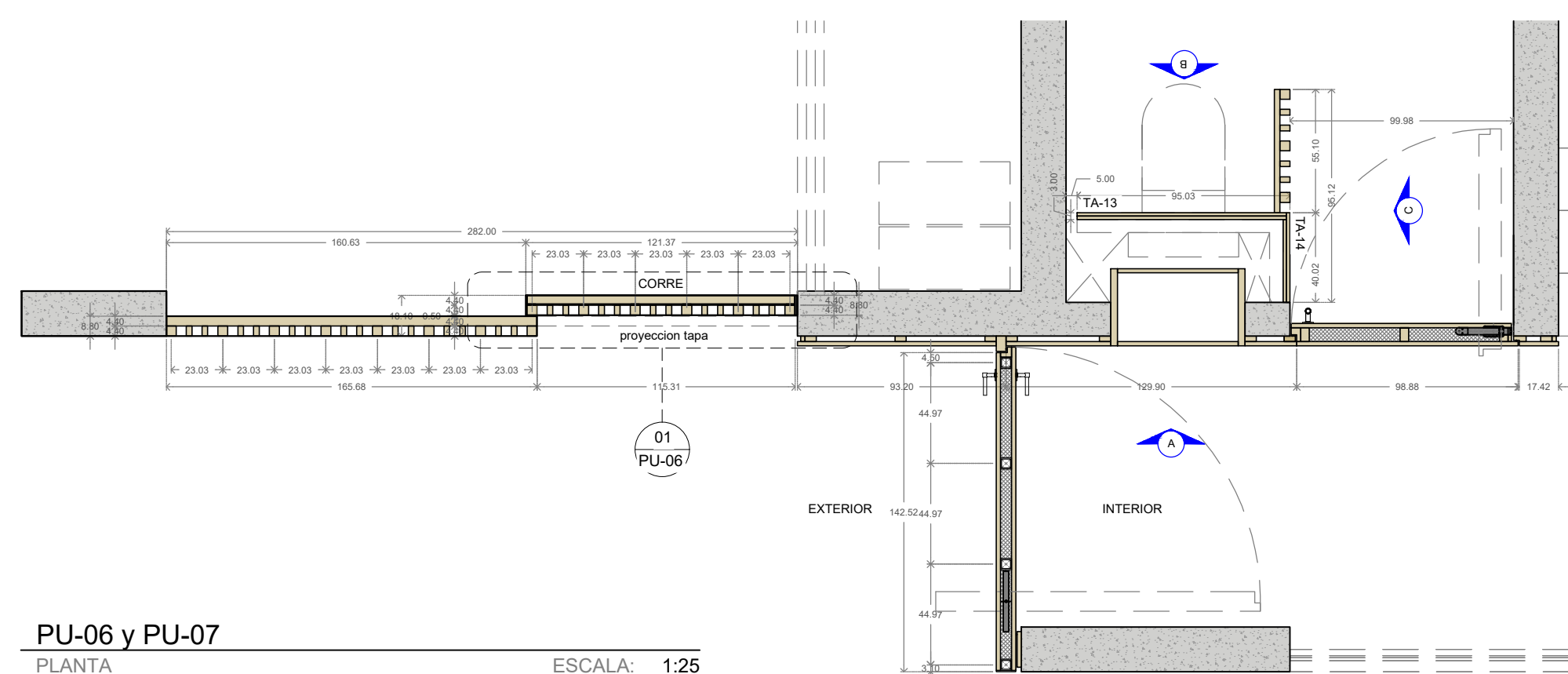
COTAS

Metros

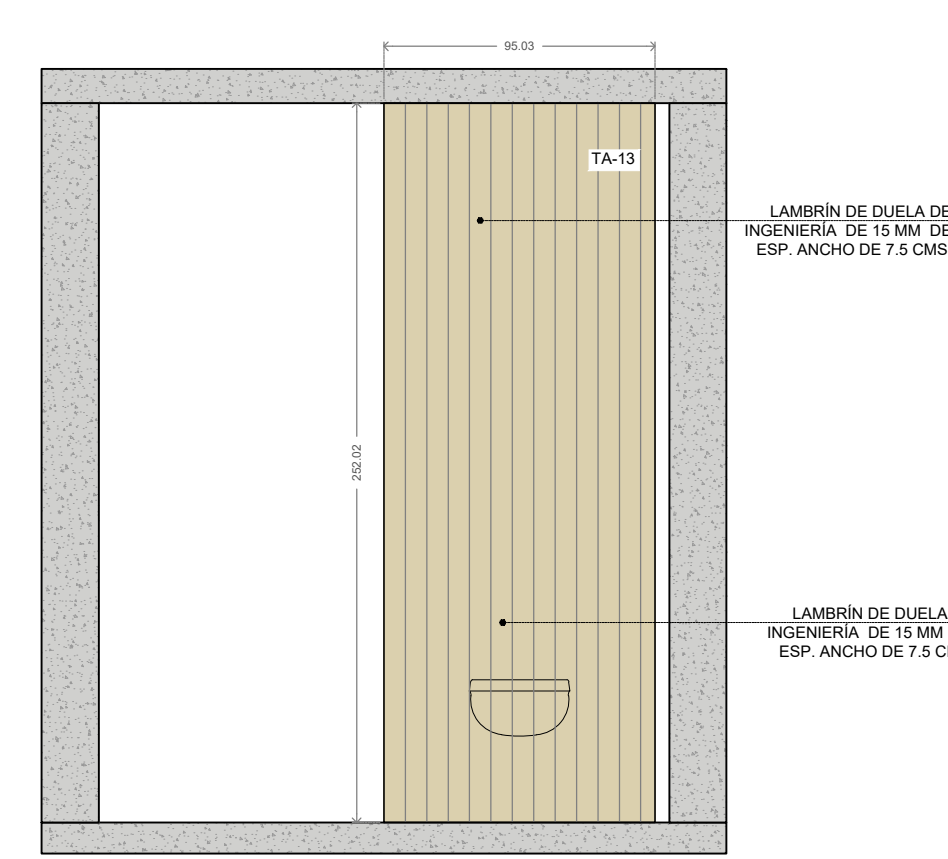
REVISIÓN	CONCEPTO	FECHA
00	-	-
01	-	-
02	-	-

CELOSÍA COCHERA-LAMBRÍN ACCESO

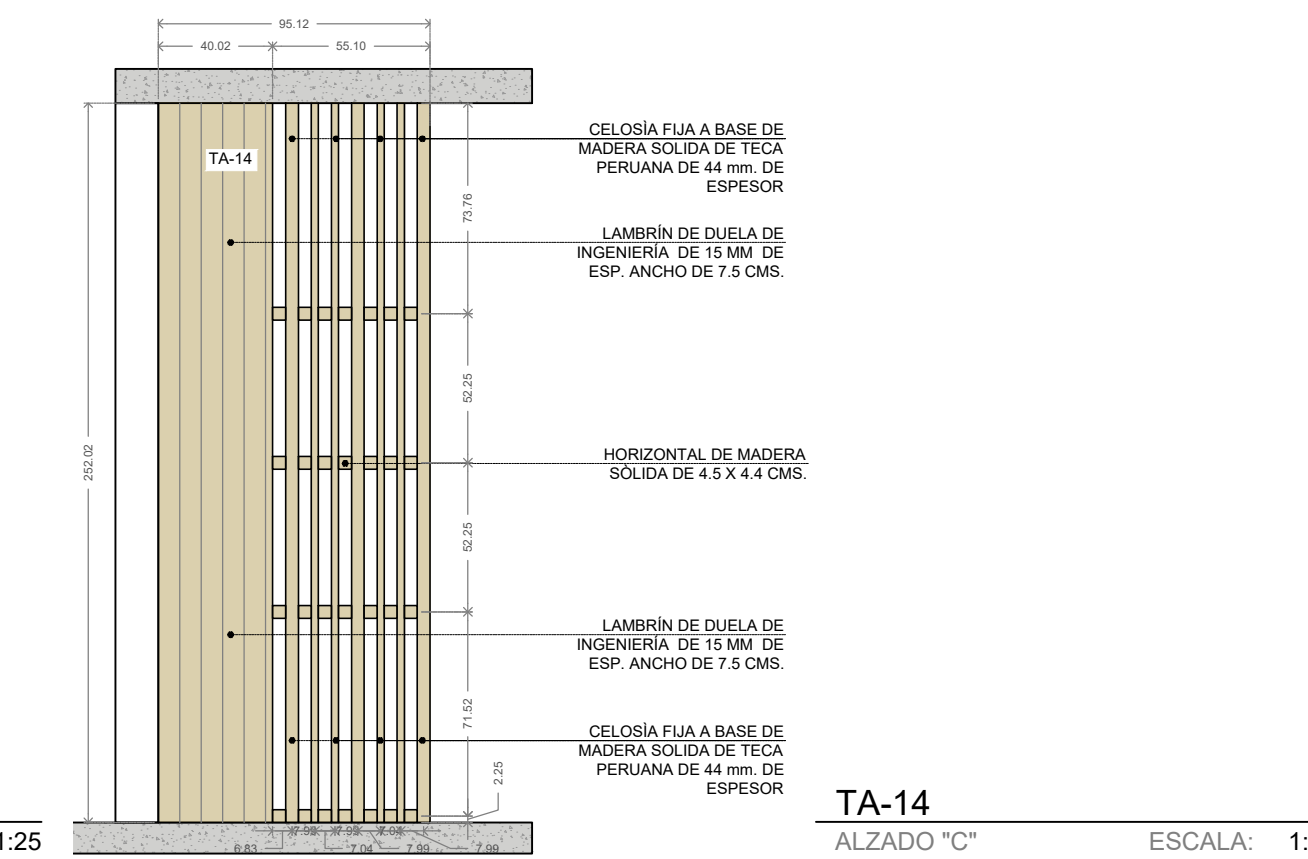
SO-CA-09



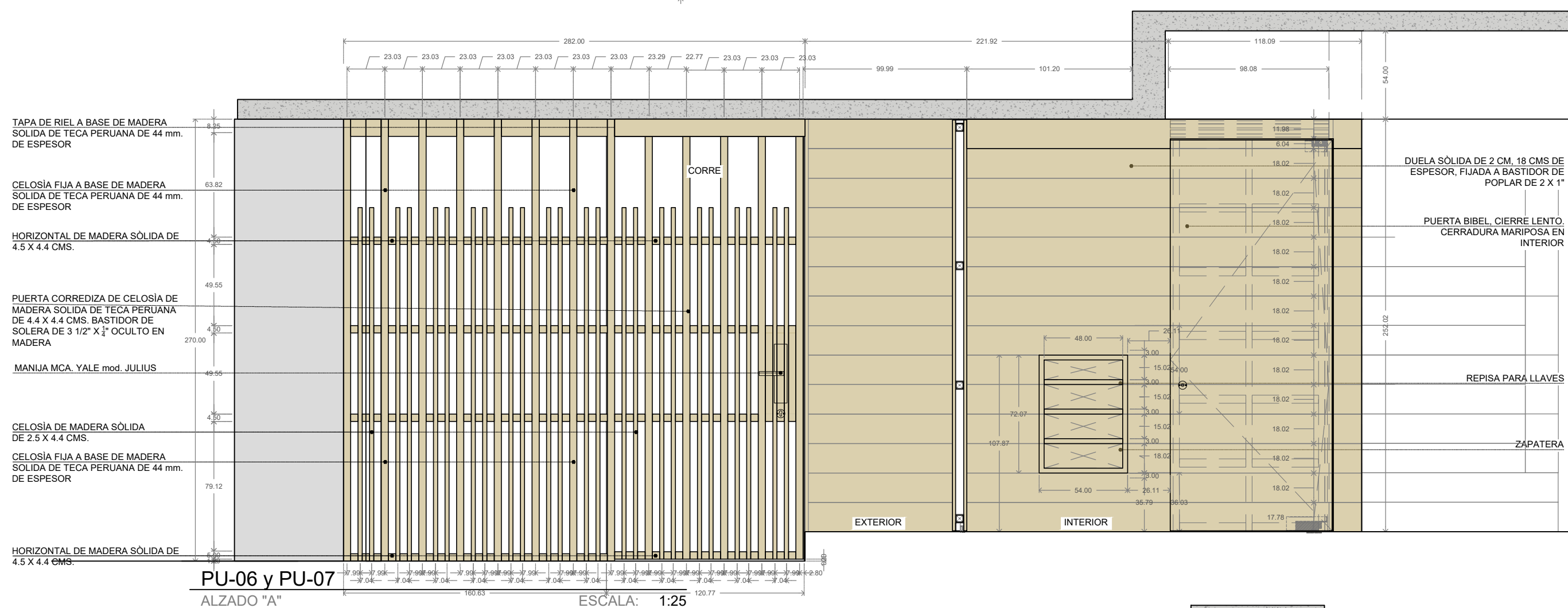
PU-06 y PU-07
PLANTA
ESCALA: 1:25



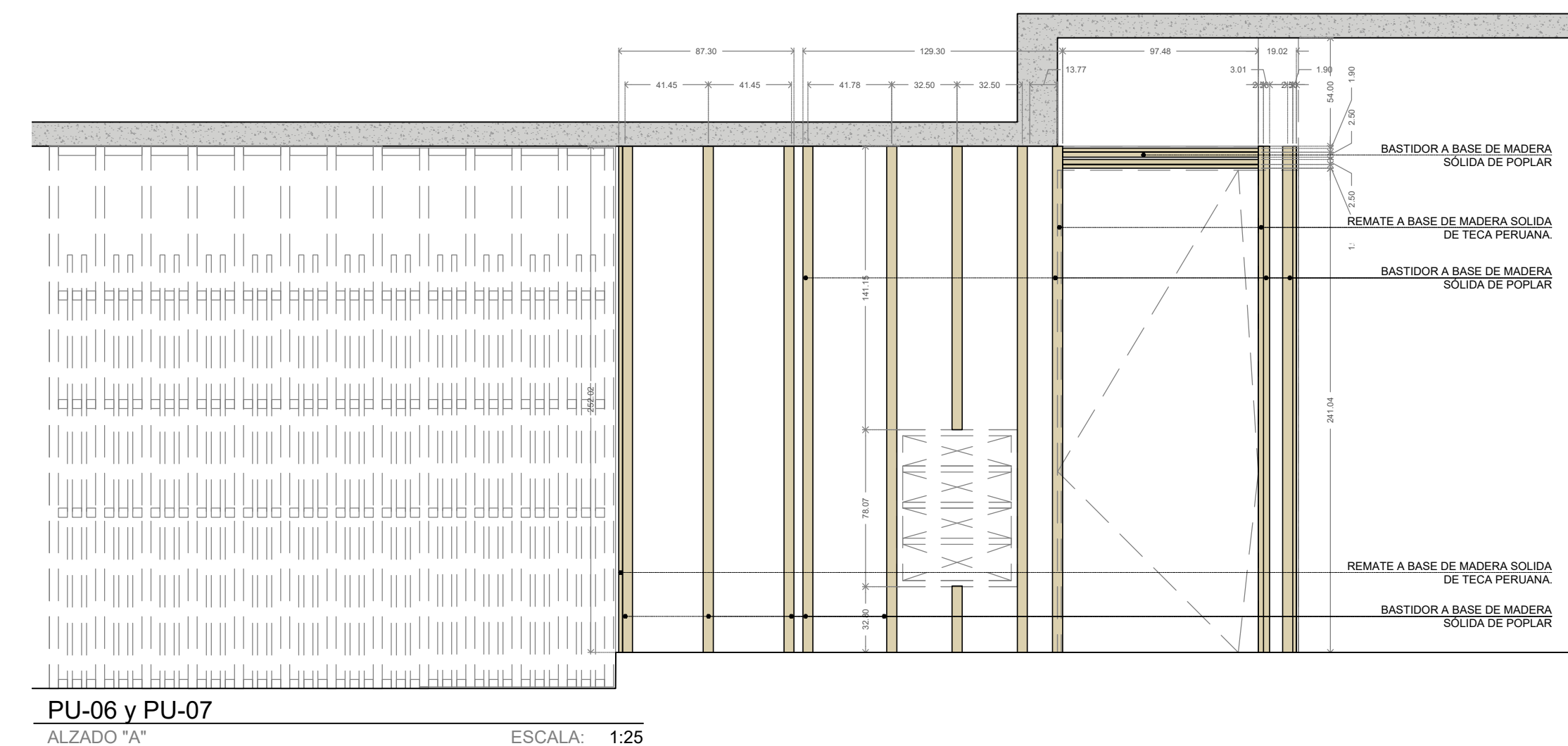
TA-13
ALZADO "B"
ESCALA: 1:25



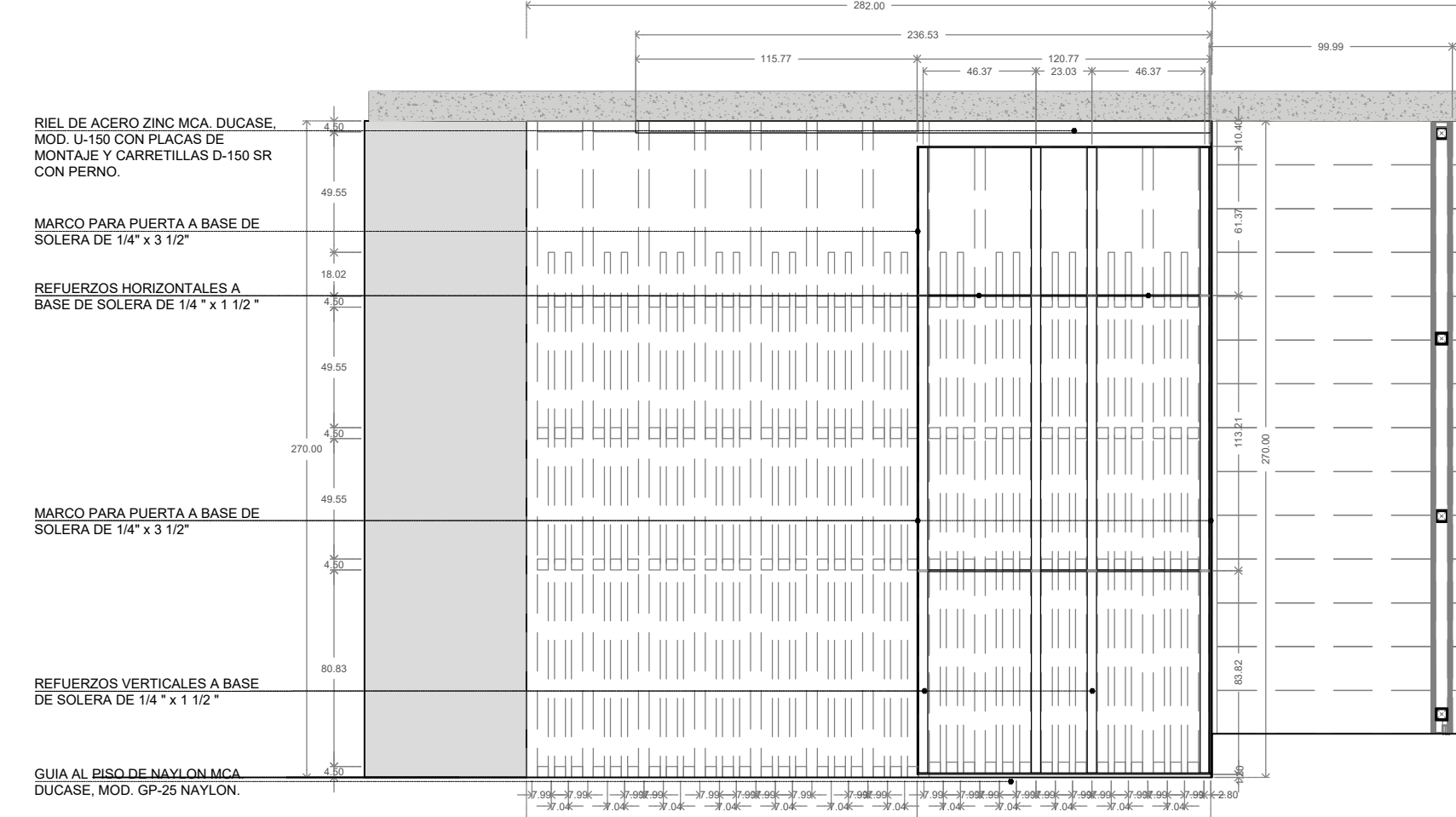
TA-14
ALZADO "C"
ESCALA: 1:25



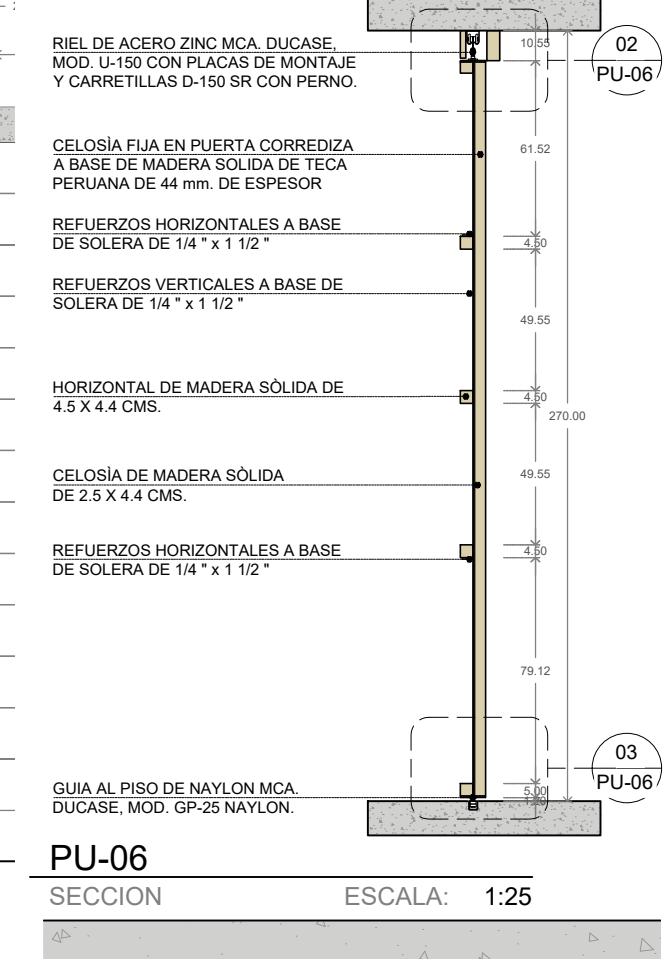
PU-06 y PU-07
ALZADO "A"
ESCALA: 1:25



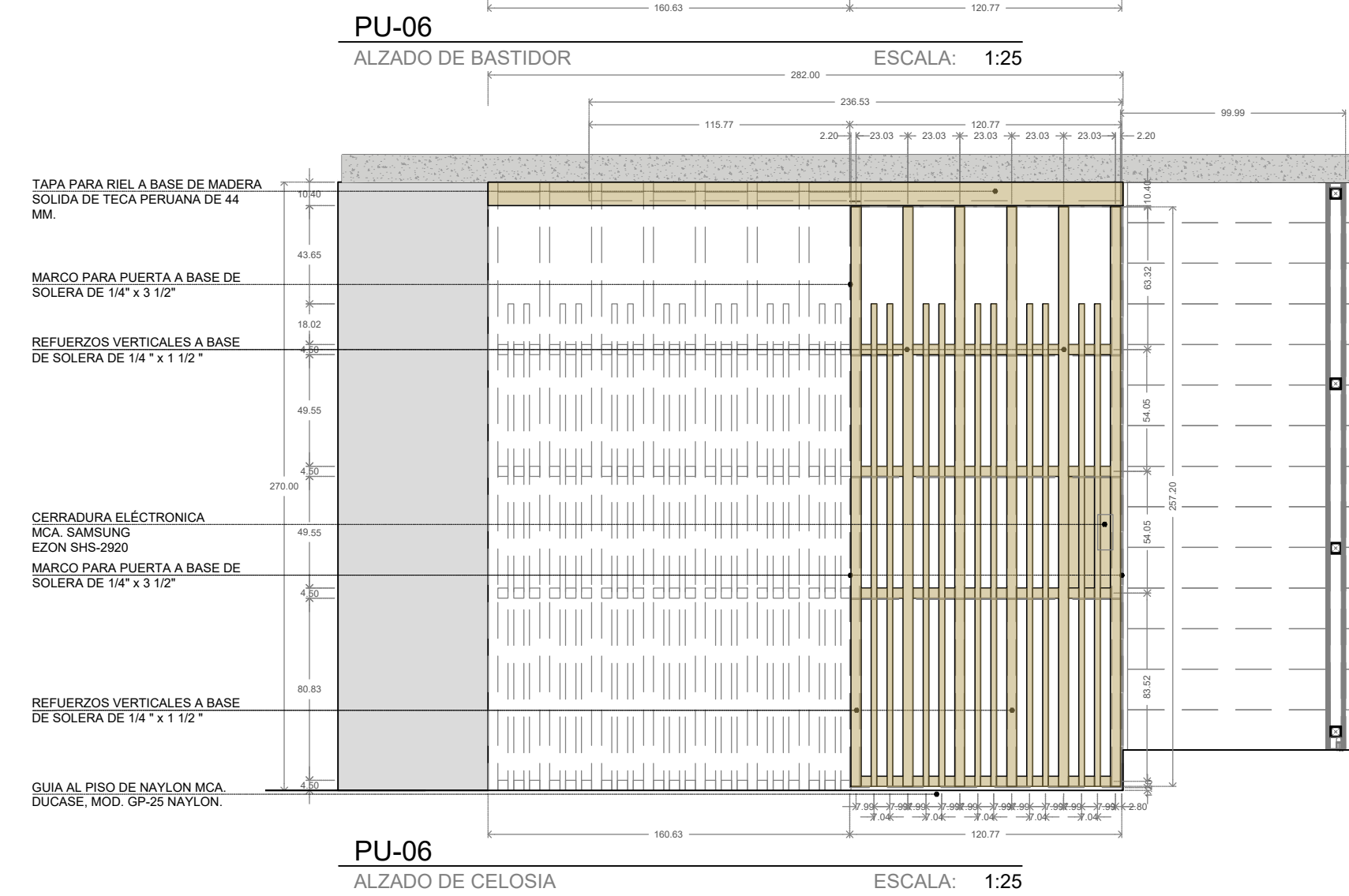
PU-06 y PU-07
ALZADO "A"
ESCALA: 1:25



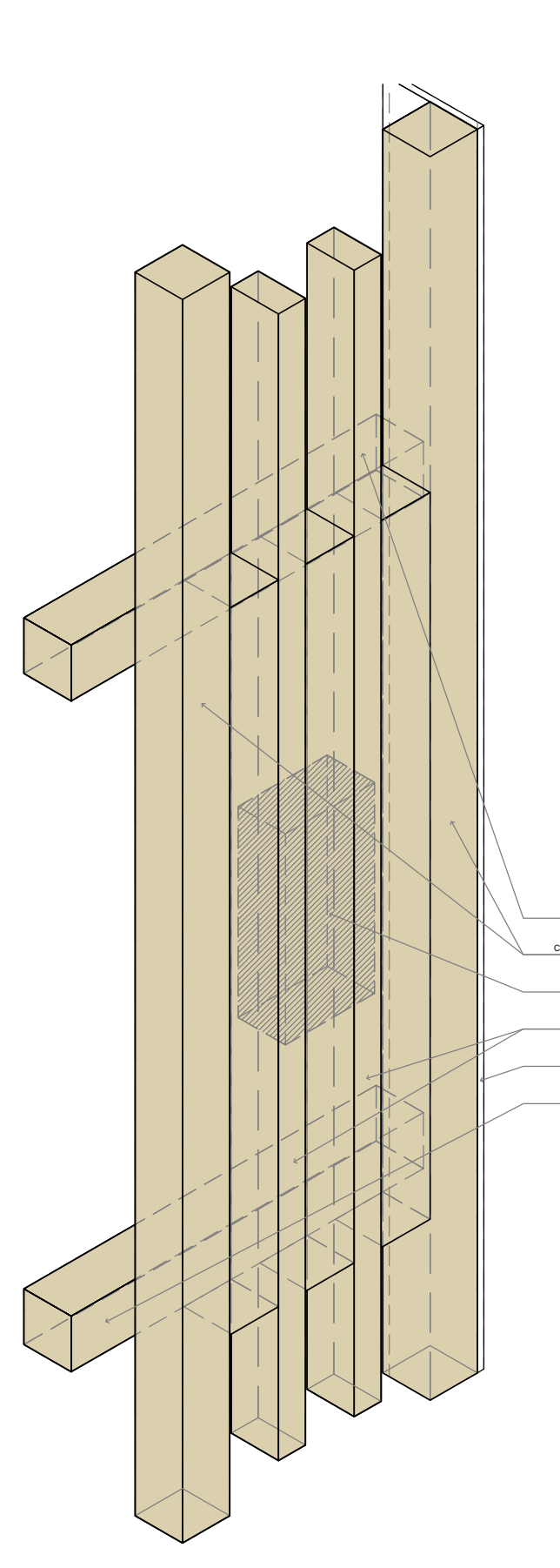
PU-06
ALZADO DE BASTIDOR
ESCALA: 1:25



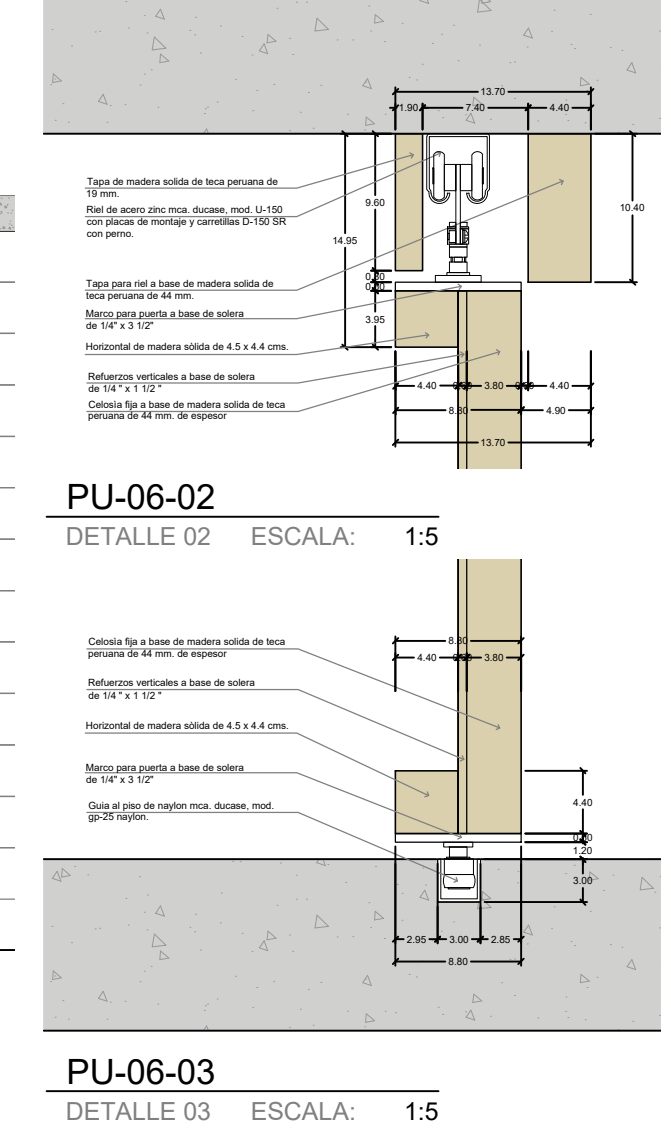
PU-06
SECCION
ESCALA: 1:25



PU-06
ALZADO DE CELOSIA
ESCALA: 1:25



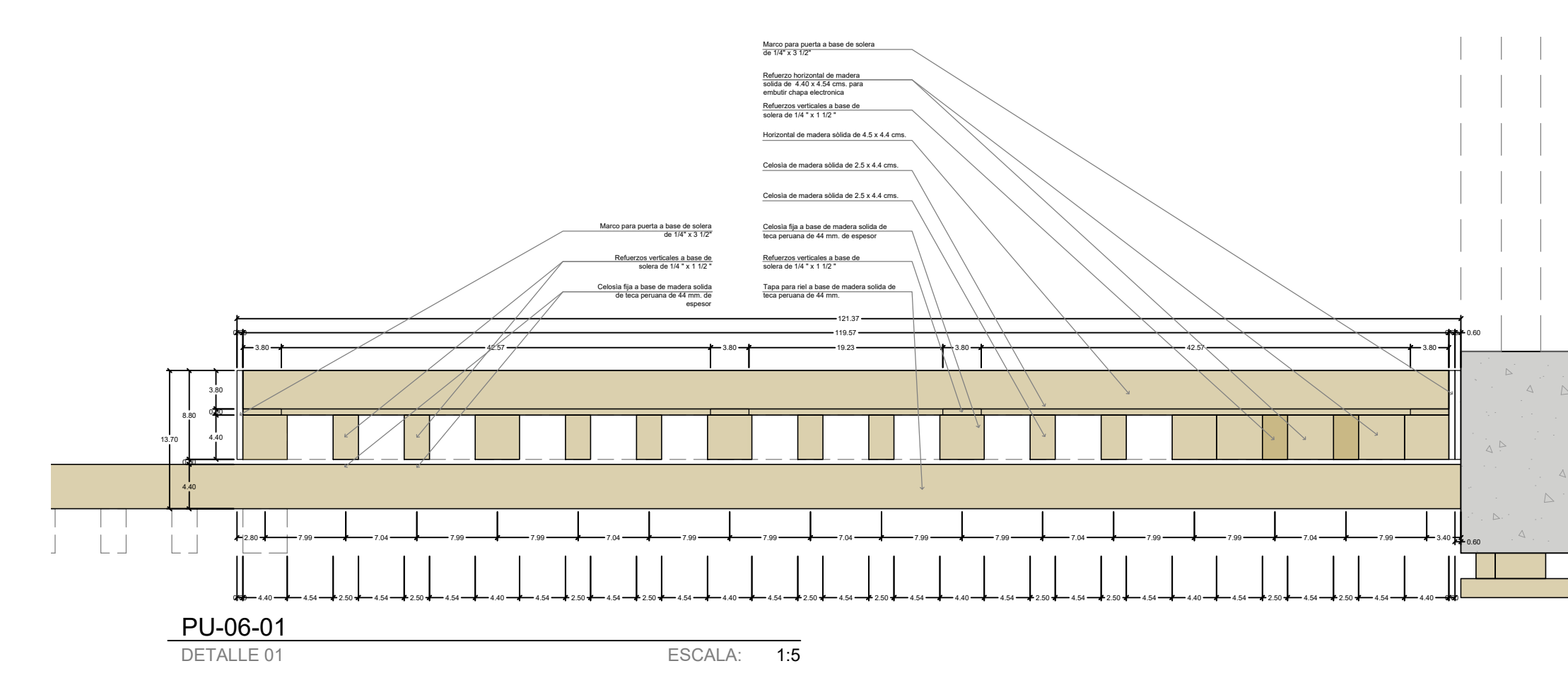
PU-06-01
DETALLE 01
ESCALA: 1:5



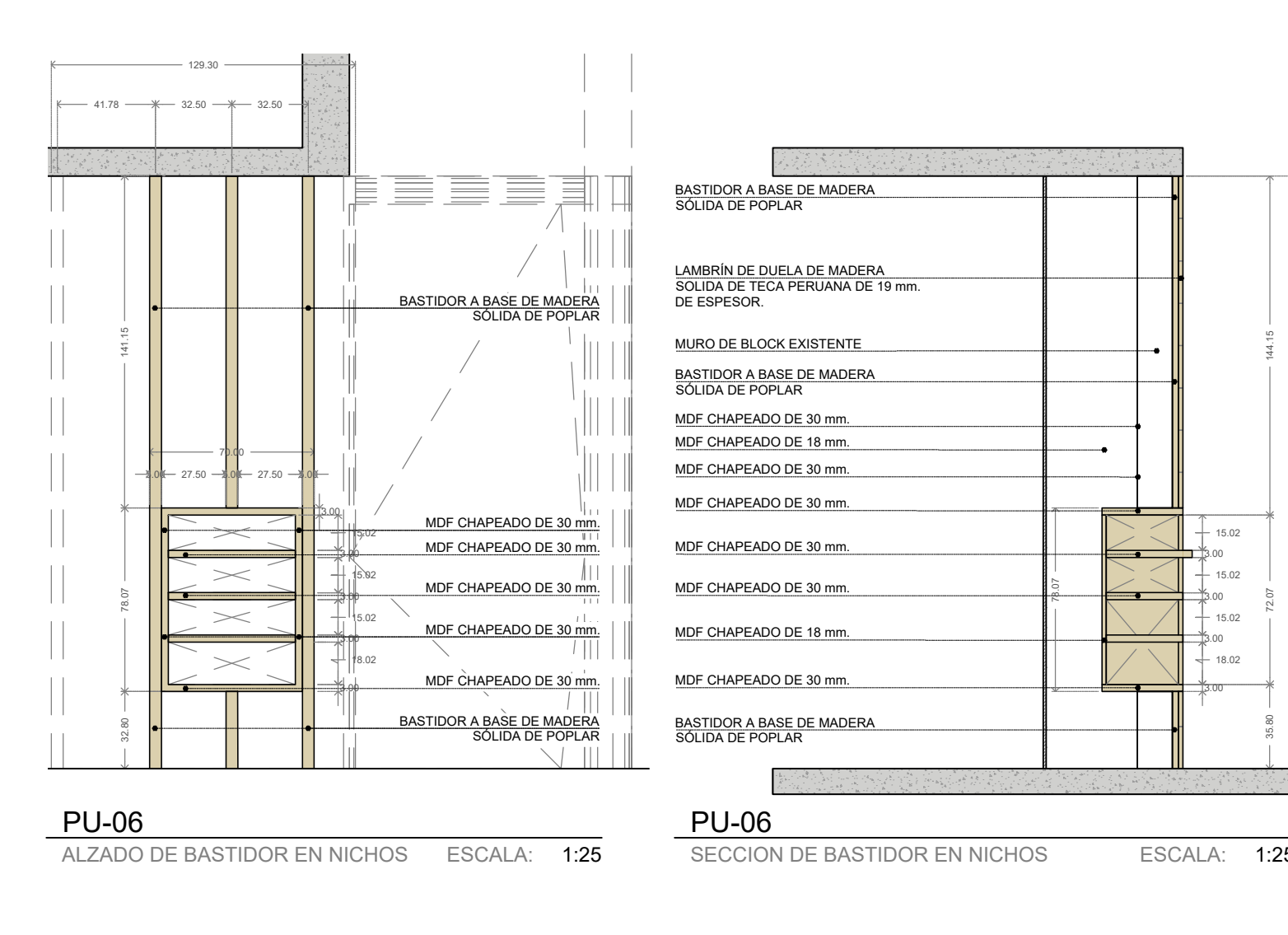
PU-06-02
DETALLE 02
ESCALA: 1:5



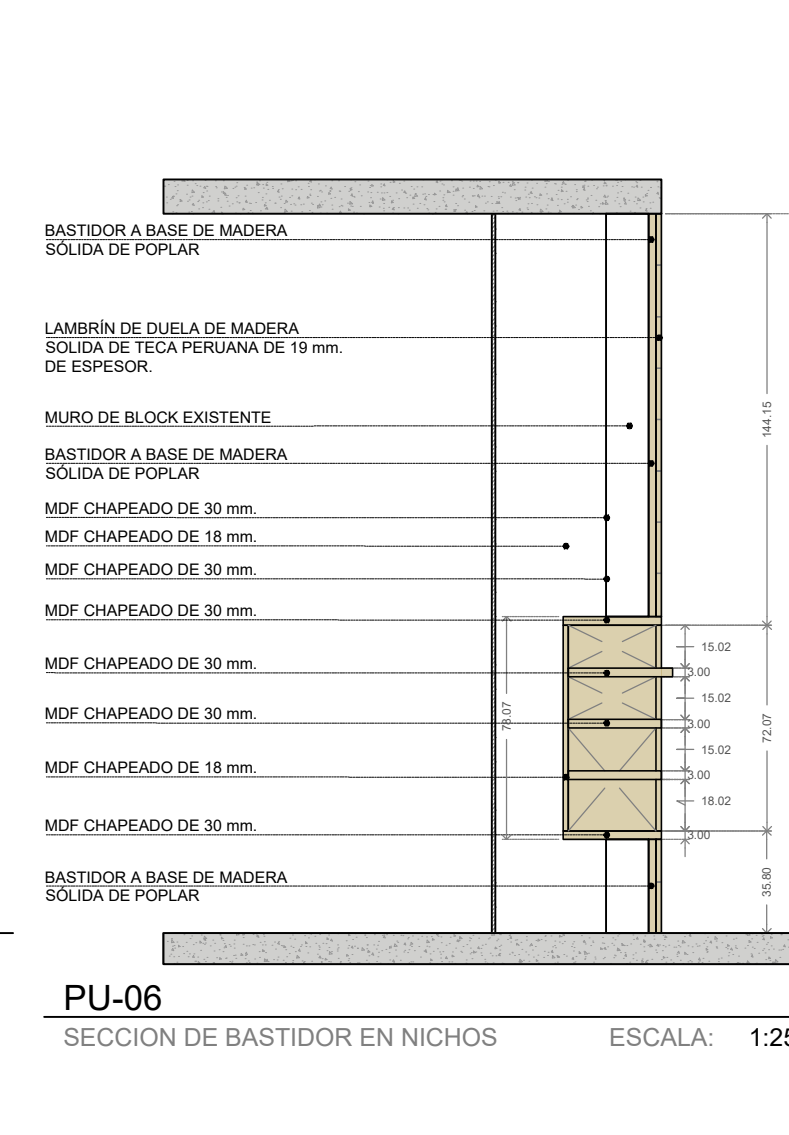
PU-06-03
DETALLE 03
ESCALA: 1:5



PU-06-01
DETALLE 01
ESCALA: 1:5



PU-06
ALZADO DE BASTIDOR EN NICHOS
ESCALA: 1:25



PU-06
SECCION DE BASTIDOR EN NICHOS
ESCALA: 1:25

PROYECTO **SOLÓN**

MADERA

PROPIEDADES

- Densidad: 650 kg/m³
- Módulo de elasticidad: 12 GPa
- Contracción radial: 4.3%
- Contracción tangencial: 8.5%
- Relación TR: 1.97
- Dureza Janka: 6.5 kN
- Durabilidad natural: moderada a alta
- Estabilidad dimensional: buena en exteriores bajo cubierta
- Acabado: excelente respuesta al lijado y sellado
- Tratamiento recomendado: 12 (ignifugo)
- Uso estructural: vigas, columnas, marcos expuestos

"La madera no es un material; es una historia que sigue viva."

NOTAS

- Este plano forma parte del sistema constructivo Finch
- Las cotas rigen sobre el dibujo
- Toda la información deberá ser verificada en obra antes de su ejecución.
- En caso de existir algún cambio, diferencia o variación en las dimensiones, niveles o especificaciones deberán ser consultas con la dirección de obra

SIMBOLOGÍA

N	Nivel
N.P.T.	Nivel de piso terminado
N.L.B.L.	Nivel lecho bajo de losa
N.L.A.L.	Nivel lecho alto de losa
N.L.B.P.	Nivel lecho bajo de plafón
N.C.M.	Nivel coronamiento de muro
N.L.B.V.	Nivel lecho bajo de viga
N.L.A.V.	Nivel lecho alto de viga
N.L.B.T.	Nivel lecho bajo de trabe
N.L.A.T.	Nivel lecho alto de trabe
N.C.	Nivel de cimbra
N.T.M.	Nivel topografía de madera
N.D.Z.	Nivel desplante de zapata
N.T.C.	Nivel topografía de concreto
S	Sube
B	Baja
S.M.A.	Según muestra aprobada
S.P.E.	Según plano estructural
Za...	Indica tipo de zapata
D...	Indica tipo de dado
CT...	Indica tipo de contralabe
PB...	Indica tipo de placa base
CM...	Indica tipo de columna de madera
VM...	Indica tipo de viga de madera

UBICACIÓN

SOLÓN 308 COL. PULANCO, DEL MIGUEL HIDALGO, CDMX.

CROQUIS DE LOCALIZACIÓN



PROYECTO SOLÓN

DIBUJO

Boitt

REVISIÓN TÉCNICA

Boitt

CÁLCULO ESTRUCTURAL

ESCALA

Indicada

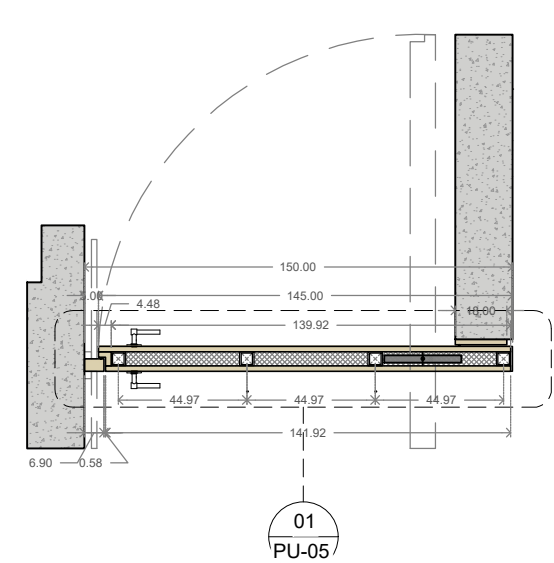
COTAS

Metros

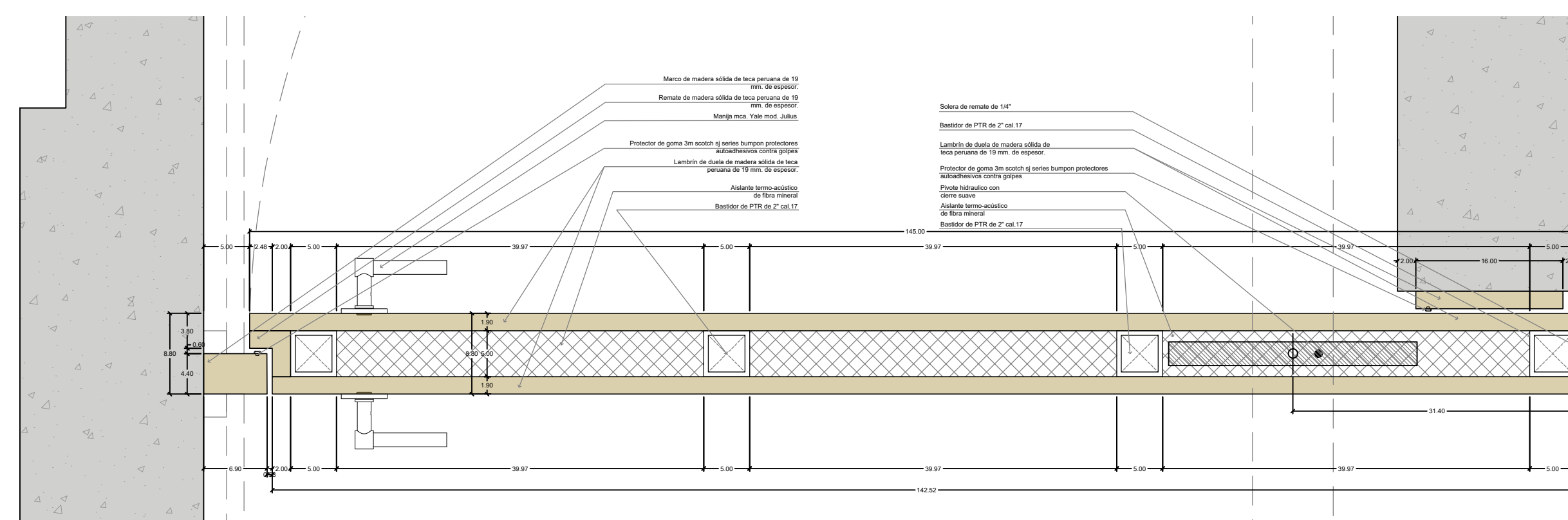
REVISIÓN	CONCEPTO	FECHA
00	-	-
01	-	-
02	-	-

CELOSIA COCHERA-LAMBRÍN ACCESO

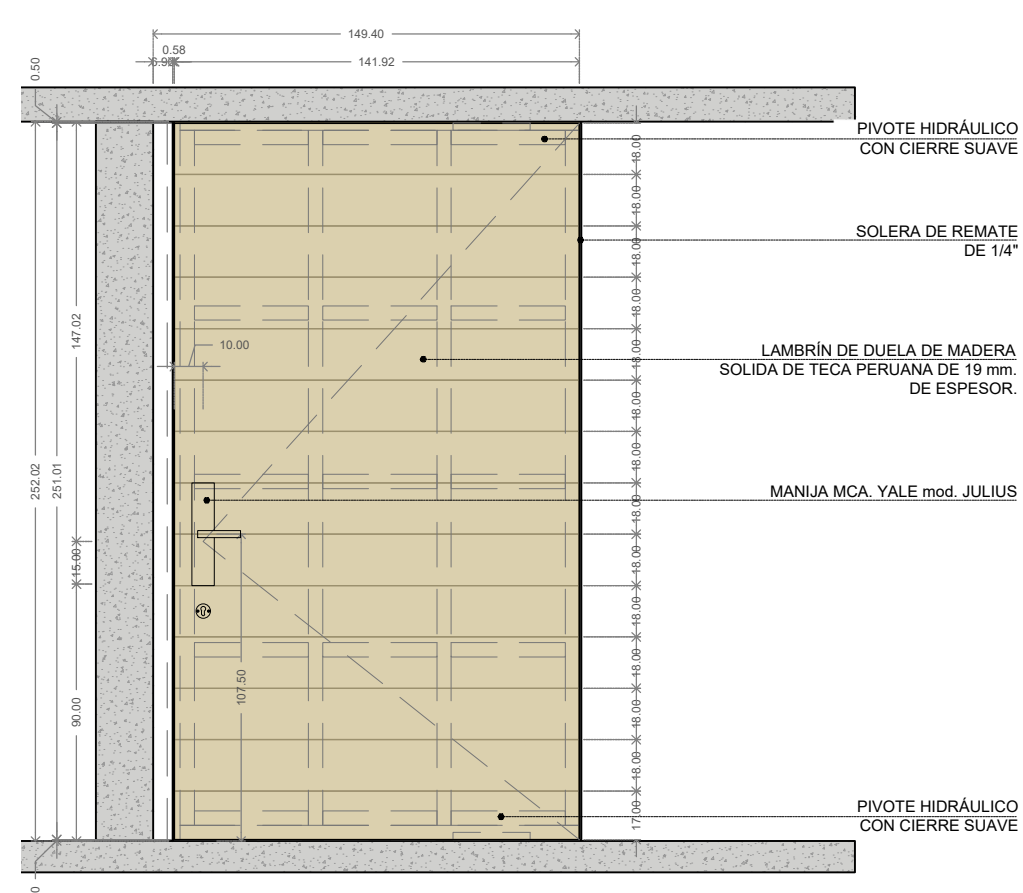
SO-CA-10



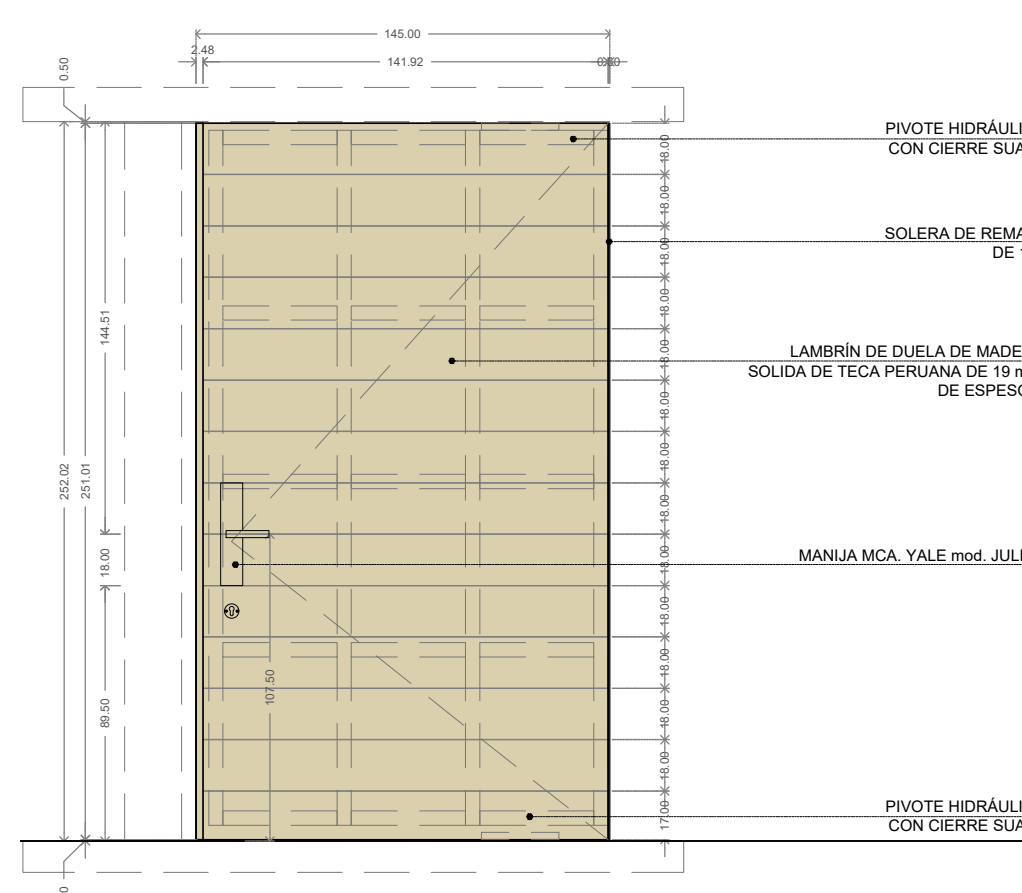
PU-05 PLANTA ESCALA: 1:25



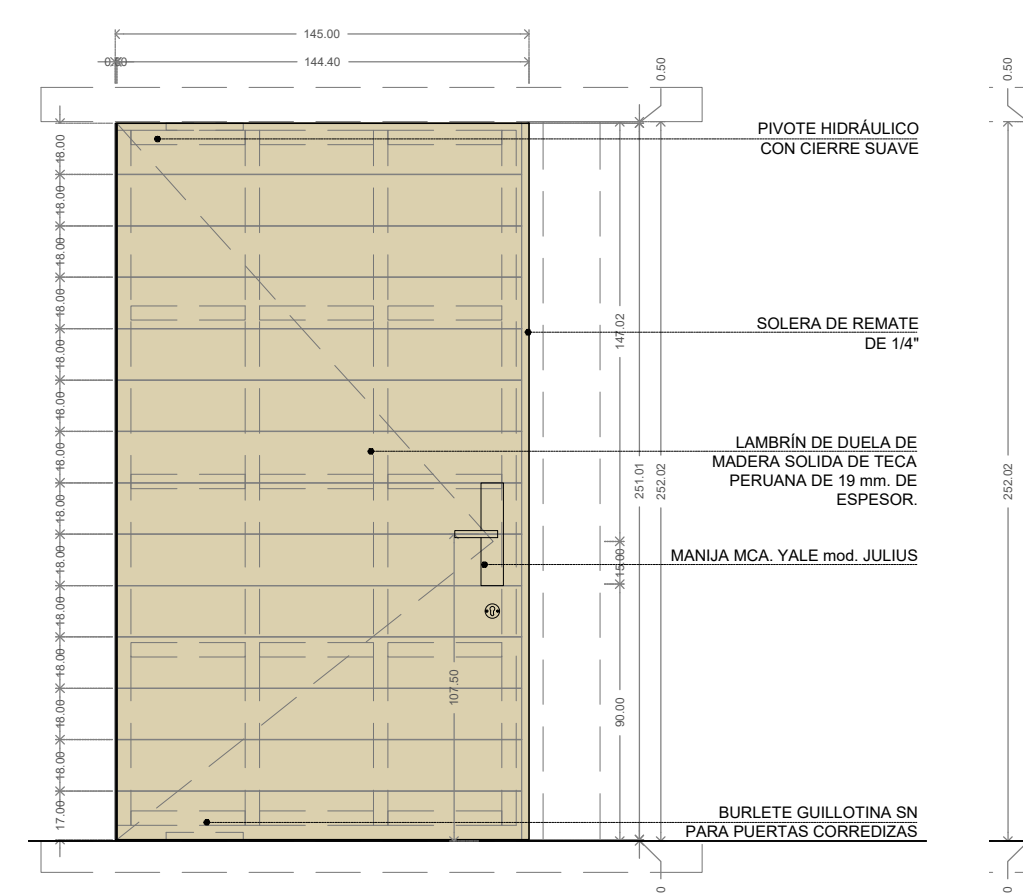
PU-05-01 DETALLE 01 ESCALA: 1:5



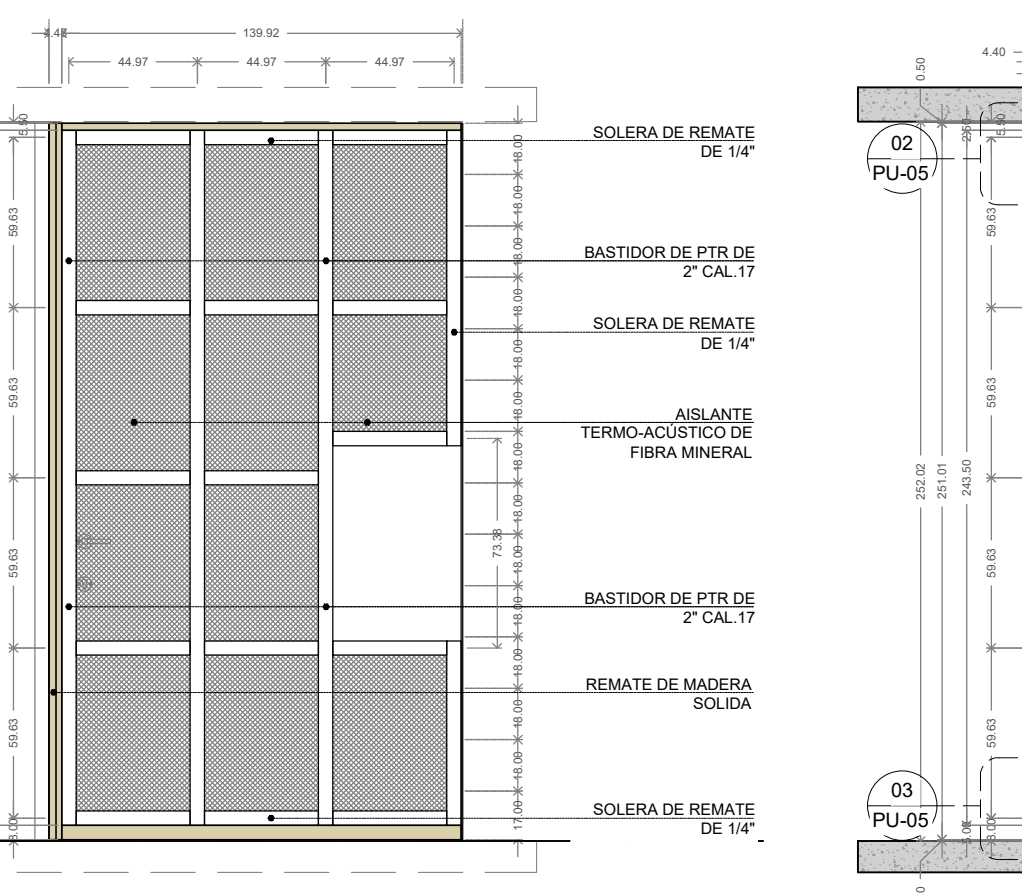
PU-05 ALZADO ESCALA: 1:25



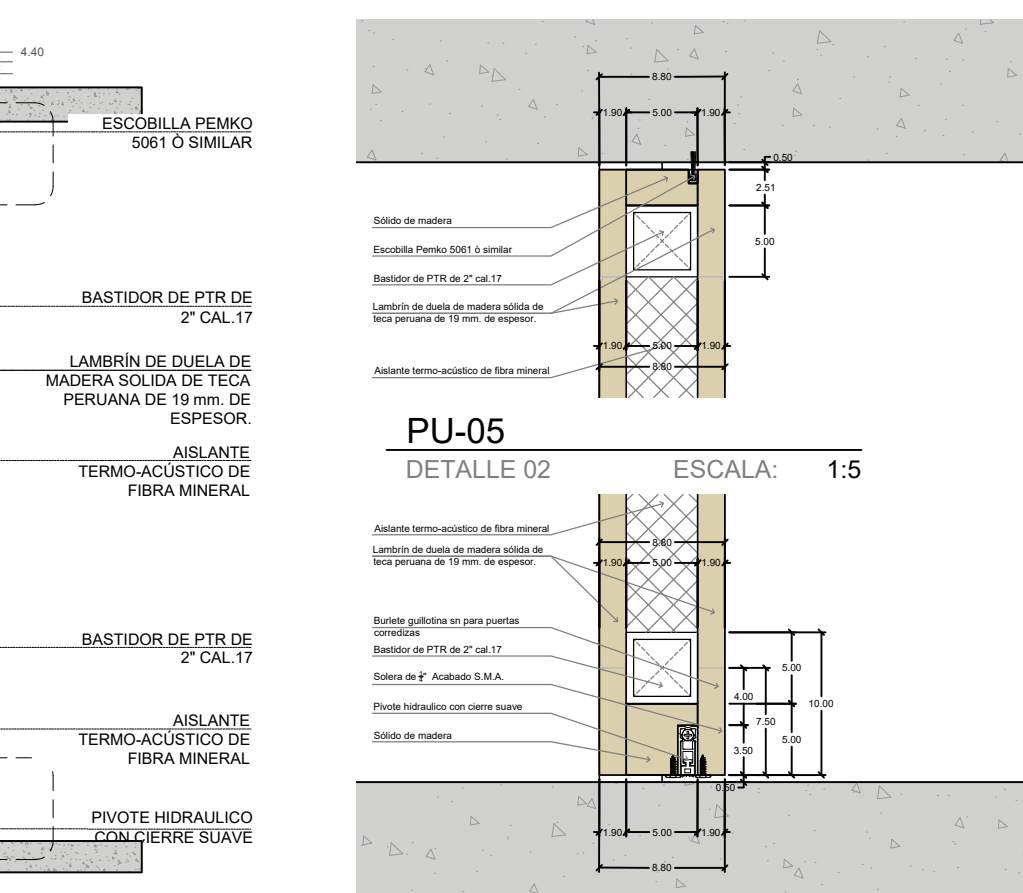
PU-05 ALZADO FRONTAL ESCALA: 1:25



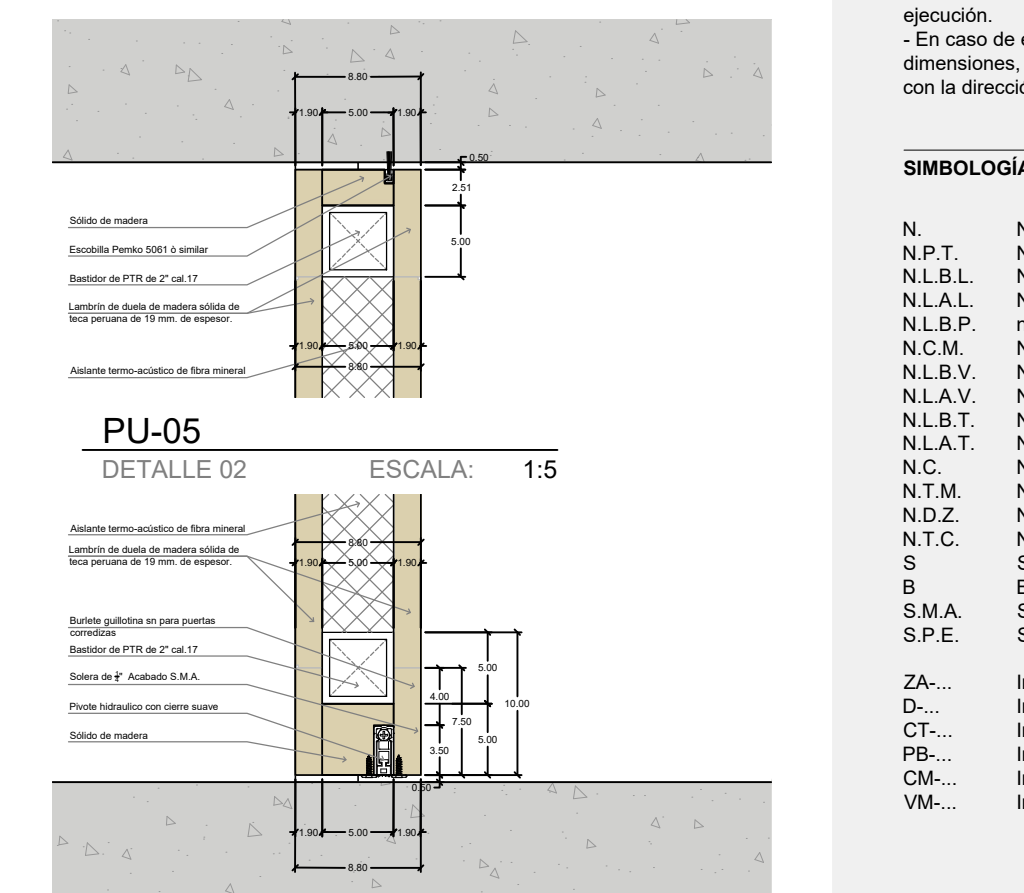
PU-05 ALZADO POSTERIOR ESCALA: 1:25



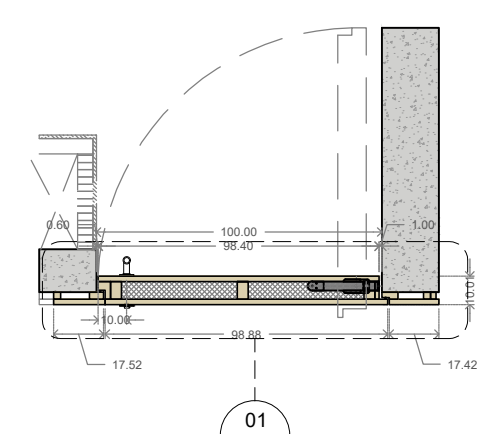
PU-05 ALZADO BASTIDOR ESCALA: 1:25



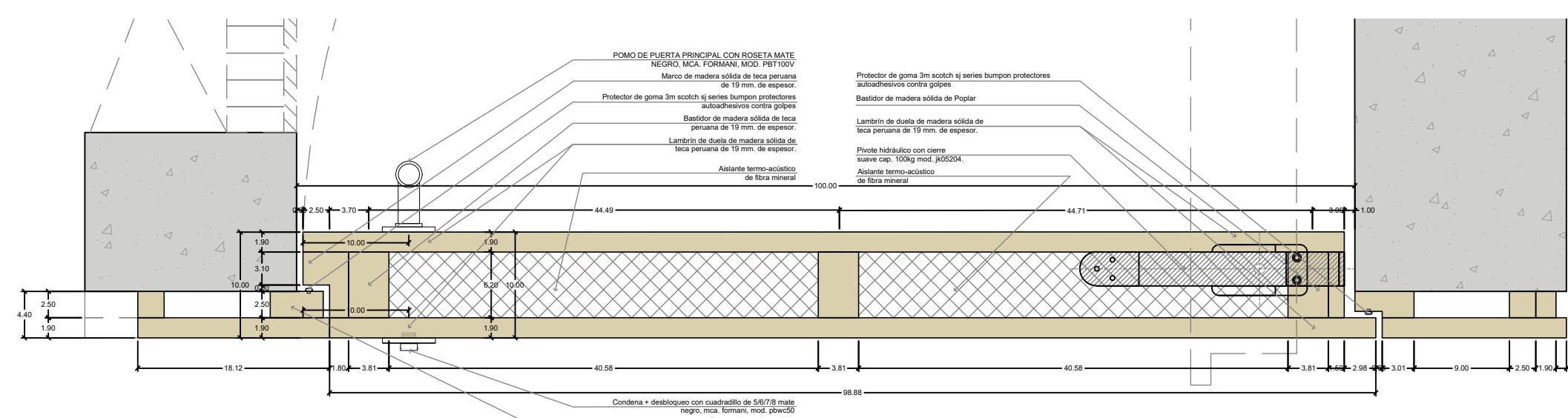
PU-05 SECCION ESCALA: 1:25



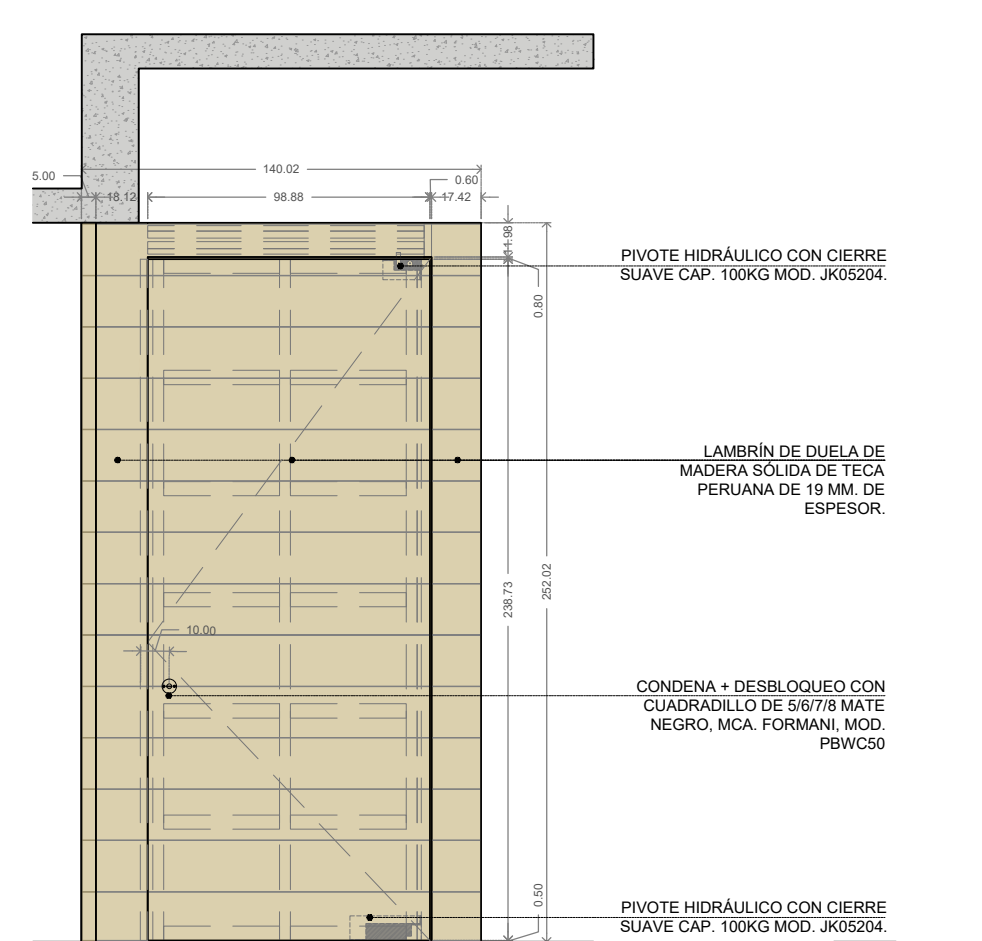
PU-05 DETALLE 02 ESCALA: 1:5



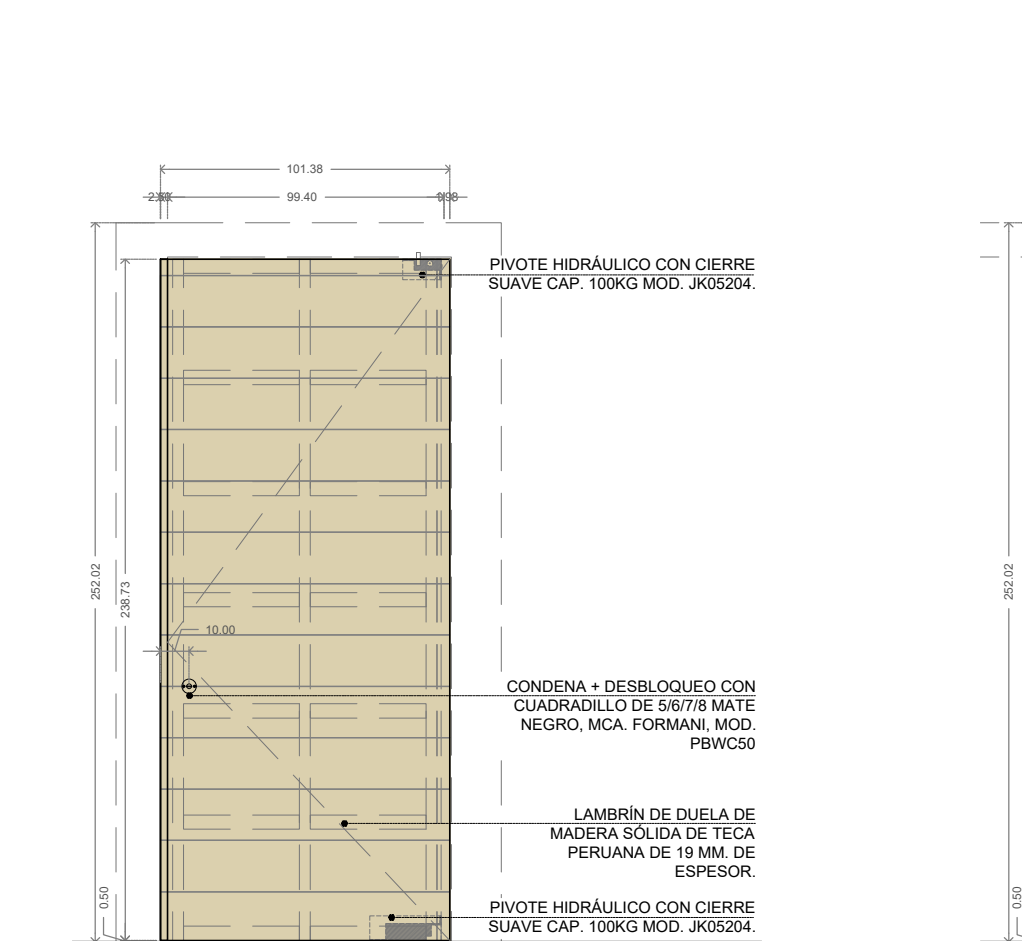
PU-07 PLANTA ESCALA: 1:25



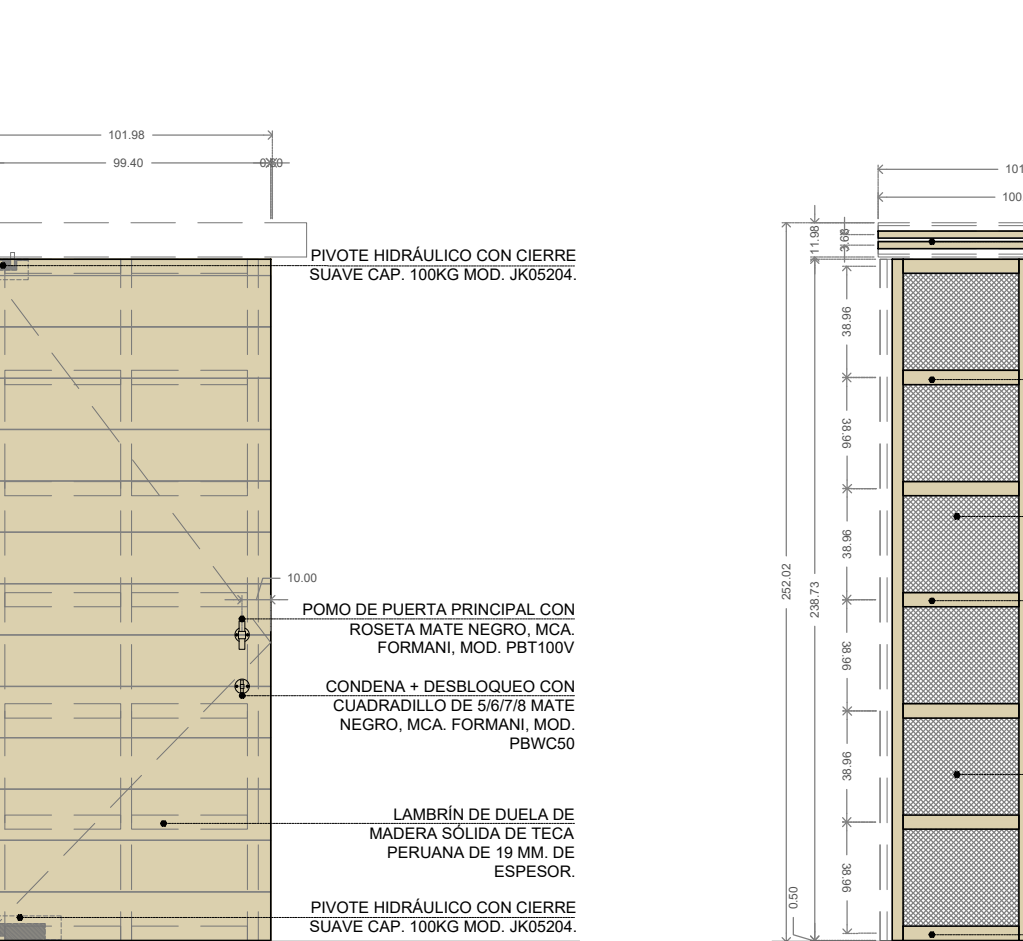
PU-07 DETALLE 01 ESCALA: 1:5



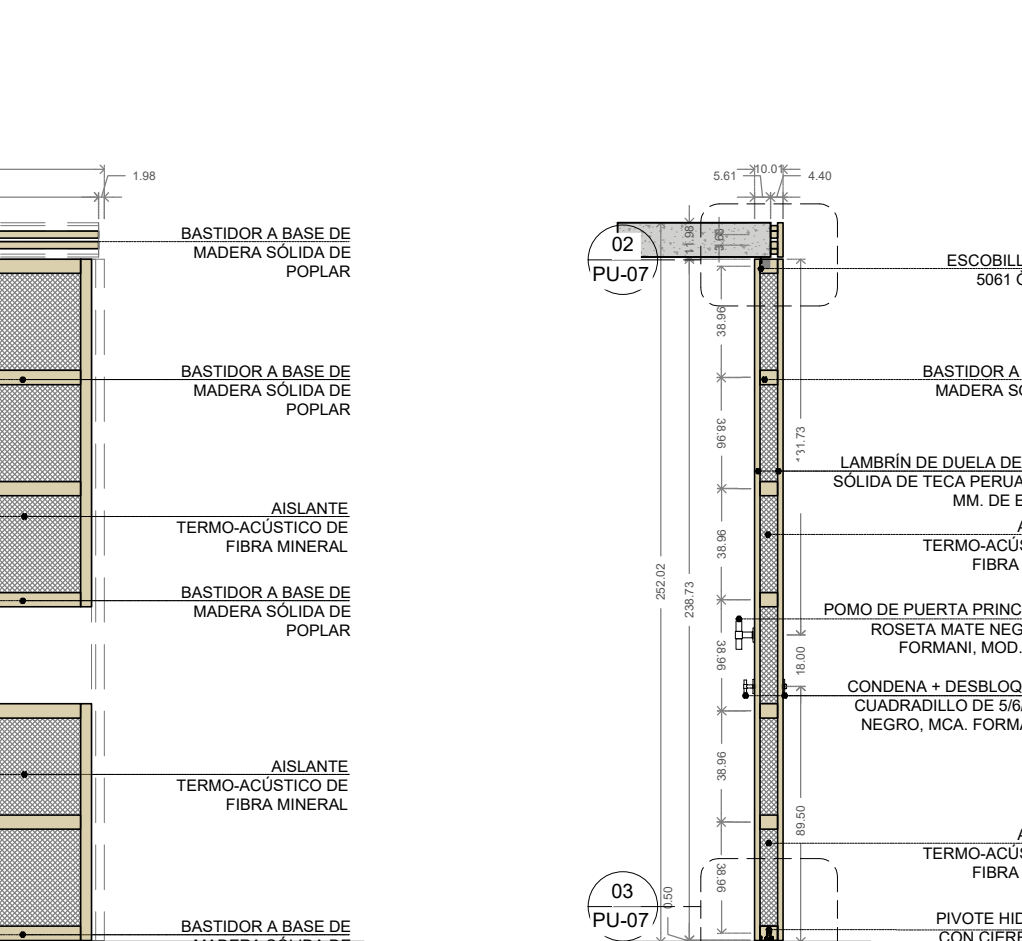
PU-07 ALZADO ESCALA: 1:25



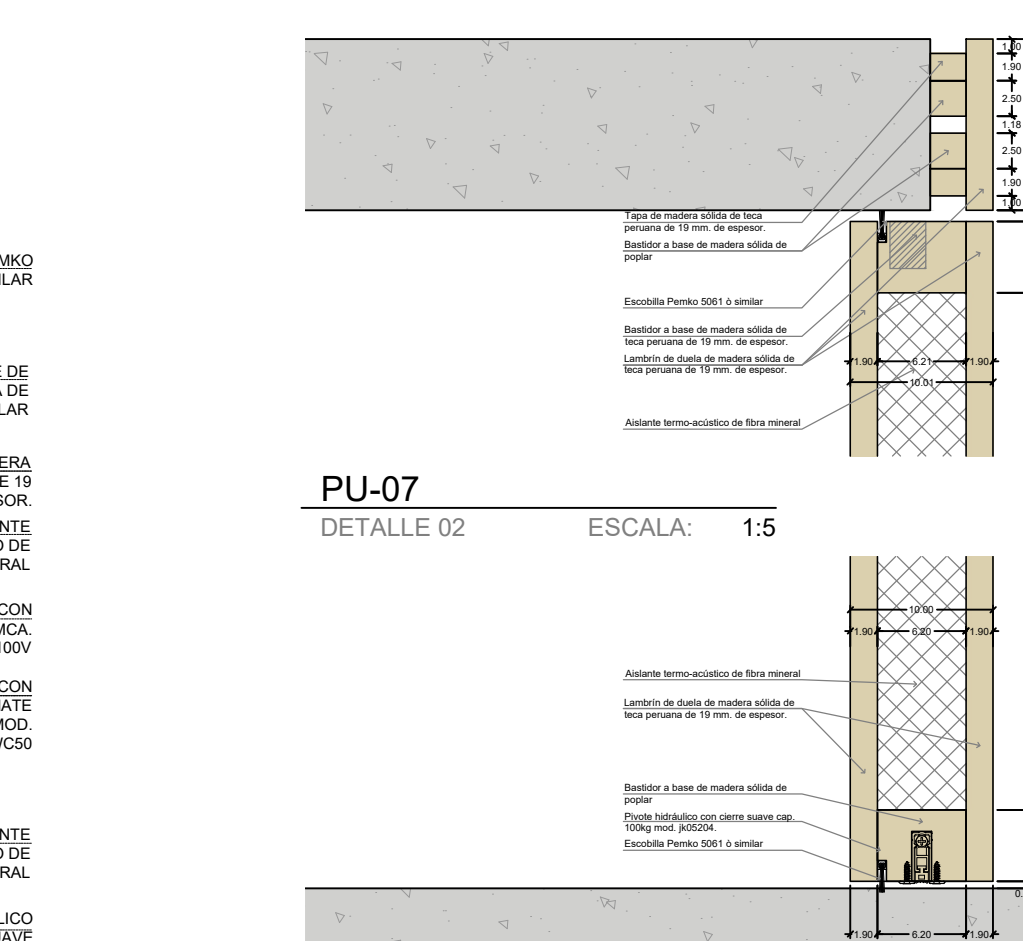
PU-07 ALZADO FRONTAL ESCALA: 1:25



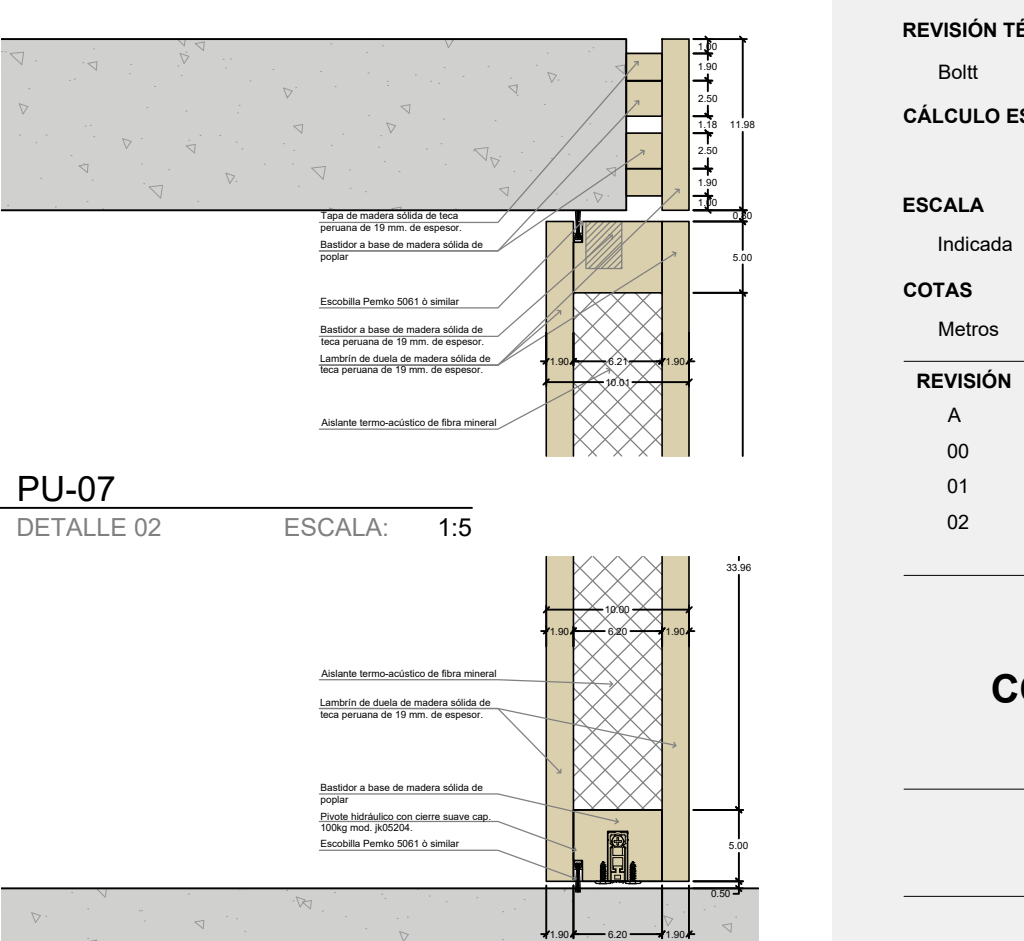
PU-07 ALZADO POSTERIOR ESCALA: 1:25



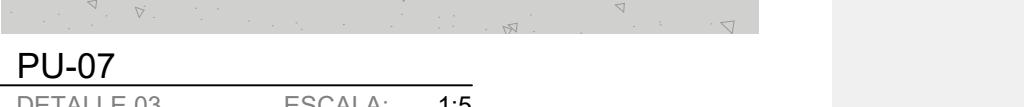
PU-07 ALZADO BASTIDOR ESCALA: 1:25



PU-07 ALZADO BASTIDOR ESCALA: 1:25



PU-07 DETALLE 02 ESCALA: 1:5



PU-07 DETALLE 03 ESCALA: 1:5

MADERA

PROPIEDADES

- Densidad: 650 kg/m³
- Módulo de elasticidad: 12 GPa
- Contracción radial: 4.3%
- Contracción tangencial: 8.5%
- Relación T/R: 1.97
- Dureza Janka: 6.5 kN
- Durabilidad natural: moderada a alta
- Estabilidad dimensional: buena en exteriores bajo cubierta
- Acabado: excelente respuesta al lijado y sellado
- Tratamiento recomendado: 12 (ignifugo)
- Uso estructural: vigas, columnas, marcos expuestos

"La madera no es un material; es una historia que sigue viva."

NOTAS

- Este plano forma parte del sistema constructivo Finch
- Las cotas rigen sobre el dibujo
- Toda la información deberá ser verificada en obra antes de su ejecución.
- En caso de existir algún cambio, diferencia o variación en las dimensiones, niveles o especificaciones deberán ser consultas con la dirección de obra

SIMBOLOGÍA

N.	Nivel
N.P.T.	Nivel de piso terminado
N.L.L.	Nivel lecho bajo de losa
N.L.A.L.	Nivel lecho alto de losa
N.L.B.P.	nivel lecho bajo de plafón
N.C.M.	Nivel coronamiento de muro
N.L.B.V.	Nivel lecho bajo de viga
N.L.A.V.	Nivel lecho alto de viga
N.L.B.T.	Nivel lecho bajo de trabe
N.L.A.T.	Nivel lecho alto de trabe
N.C.	Nivel de cumbrera
N.T.M.	Nivel tope de madera
N.D.Z.	Nivel desplante de zapata
N.T.C.	Nivel tope de concreto
S	Sube
B	Baja
S.M.A.	Según muestra aprobada
S.P.E.	Según plano estructural
ZA...	Indica tipo de zapata
D...	Indica tipo de dado
CT...	Indica tipo de contralabe
PB...	Indica tipo de placa base
CM...	Indica tipo de columna de madera
VM...	Indica tipo de viga de madera

UBICACIÓN

SOLÓN 308 COL. PULANCO, DEL. MIGUEL HIDALGO, CDMX.

CRONIS DE LOCALIZACIÓN



DIBUJO

Bolt

REVISIÓN TÉCNICA

Bolt

CÁLCULO ESTRUCTURAL

ESCALA

Indicada

COTAS

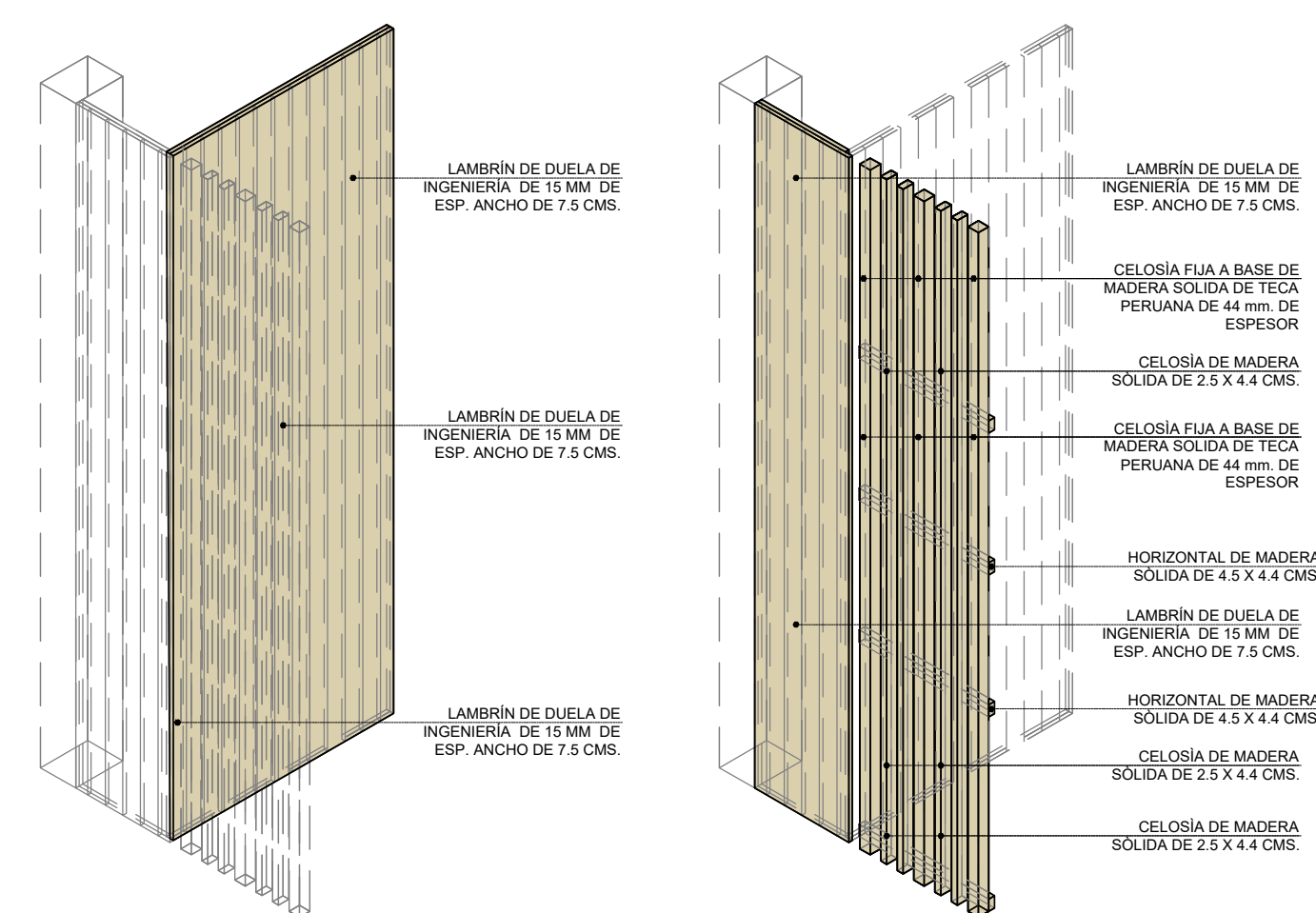
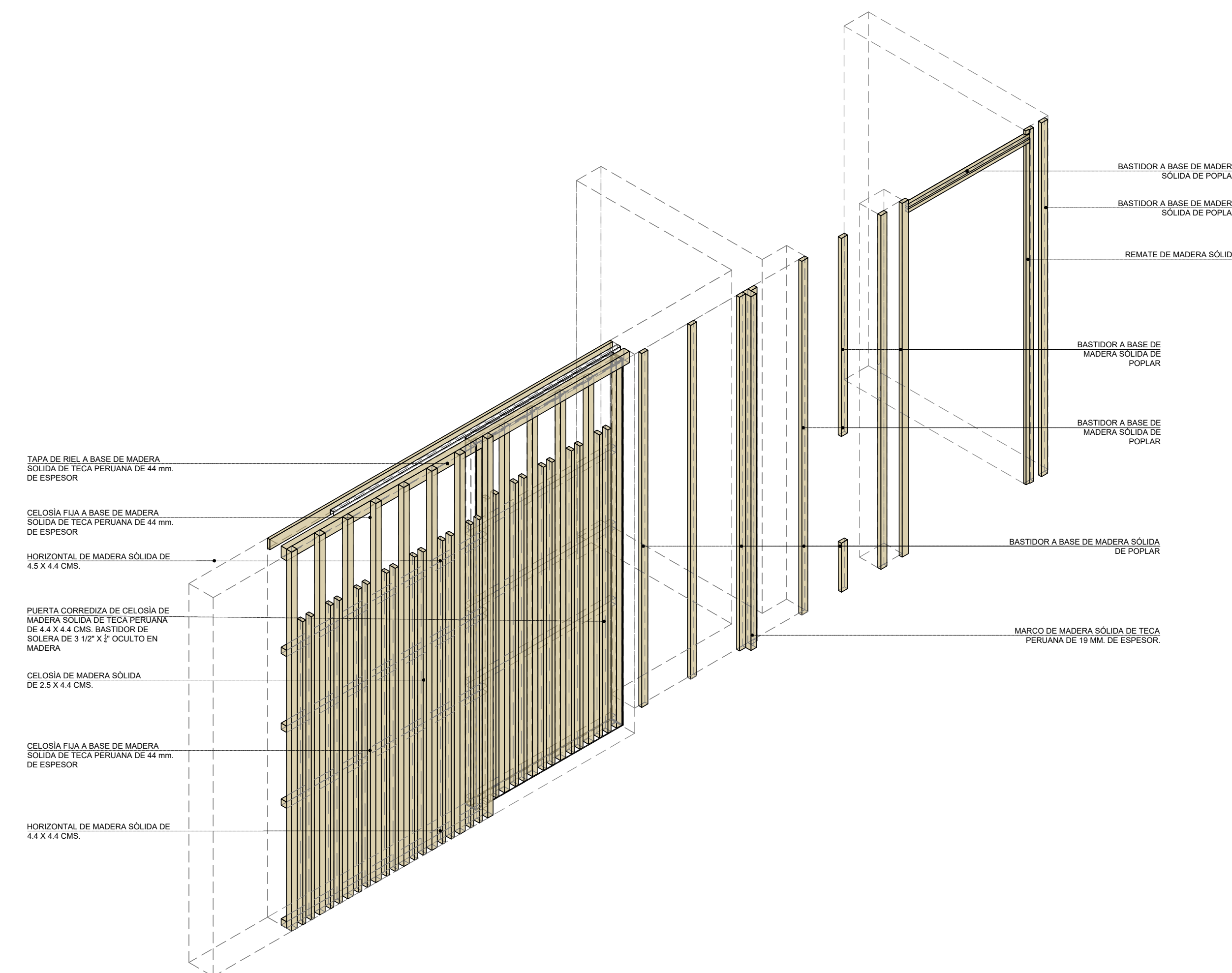
Metros

REVISIÓN	CONCEPTO	FECHA
A	-	-
00	-	-
01	-	-
02	-	-

CELOSÍA COCHERA-LAMBRÍN ACCESO

SO-CA-11

PROYECTO SOLÓN



PU-05, PU-06 Y PU-07
ISOMETRICO ESCALA: 1:15

